

Porcentaxe de afiliacións por conta propia

Resumo de resultados 19/02/2024

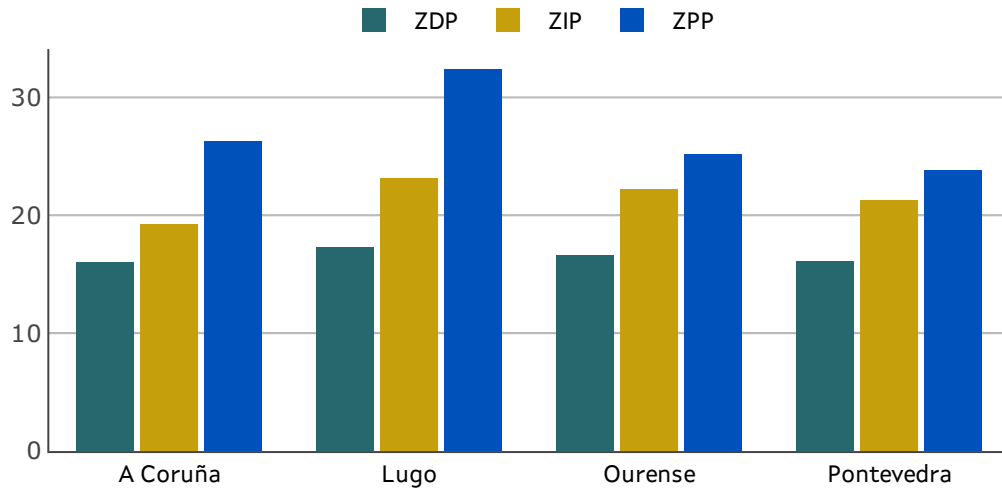
ÍNDICE

[Información para Galicia e provincias segundo o grao de urbanización](#) 1
[Información para Galicia segundo o subgrao de urbanización](#)..... 3
[Definicións, fontes e máis información](#)..... 4

ZDP: Zona densamente poboada; **ZIP:** Zona intermedia; **ZPP:** Zona pouco poboada

Información para Galicia e provincias segundo o grao de urbanización

Porcentaxe de afiliacións por conta propia segundo o grao de urbanización. Información para Galicia e provincias. Ano 2023



| | 2023 | | | |
|--------------|--------------|------------|------------|------------|
| | Total | ZDP | ZIP | ZPP |
| Galicia | 20,5 | 16,3 | 20,6 | 26,9 |
| • A Coruña | 19,8 | 16,0 | 19,2 | 26,3 |
| • Lugo | 25,2 | 17,3 | 23,1 | 32,4 |
| • Ourense | 21,4 | 16,6 | 22,2 | 25,2 |
| • Pontevedra | 19,6 | 16,1 | 21,3 | 23,8 |

Información para Galicia segundo o subgrao de urbanización

Porcentaxe de afiliacións á Seguridade Social por sectores de actividade económica e subgrao de urbanización. Galicia

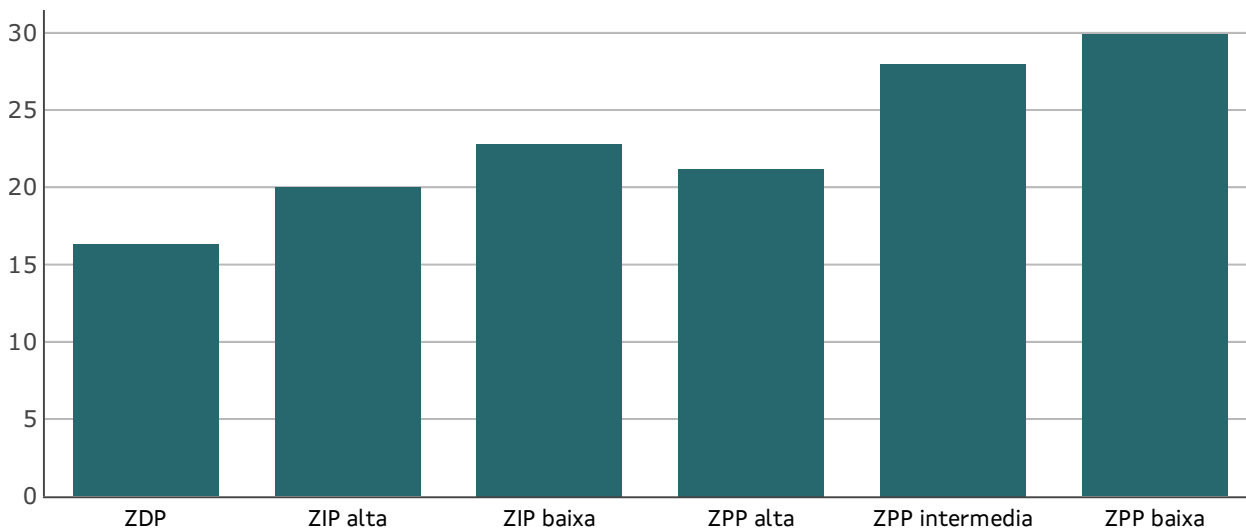
En Galicia, a porcentaxe de afiliacións por conta propia increméntase a medida que se descende no grao de urbanización da zona densamente poboada á pouco poboada. Ademais, este comportamento repítese nas catro provincias galegas.

A desagregación nas seis subzonas de urbanización pon en evidencia as diferenzas existentes entre as subzonas, especialmente entre as situadas nos extremos. Así, a porcentaxe de afiliacións por conta propia representa na ZDP no ano 2023 o 16,3 % das afiliacións totais ao Sistema, fronte ao 29,9 % da ZPP baixa.

Polo tanto, os resultados reflicten unha maior presenza de emprego autónomo nas zonas máis rurais

| | 2018 | 2019 | 2020 | 2021 | 2022 | 2023 |
|----------------|------|------|------|------|------|------|
| Total | 22,5 | 22,0 | 22,2 | 21,6 | 21,1 | 20,5 |
| ZDP | 17,5 | 17,1 | 17,4 | 17,1 | 16,7 | 16,3 |
| ZIP alta | 21,6 | 21,2 | 21,5 | 20,9 | 20,5 | 20,0 |
| ZIP baixa | 25,0 | 24,5 | 24,6 | 23,8 | 23,3 | 22,8 |
| ZPP alta | 23,6 | 23,0 | 23,1 | 22,5 | 21,9 | 21,2 |
| ZPP intermedia | 30,9 | 30,4 | 30,5 | 29,6 | 28,8 | 28,0 |
| ZPP baixa | 33,4 | 32,5 | 32,5 | 31,3 | 30,6 | 29,9 |

Porcentaxe de afiliacións por conta propia segundo o subgrao de urbanización. Galicia. Ano 2023



Definicións, fontes e máis información

Definicións

Porcentaxe de afiliacións por conta propia: É a porcentaxe que supoñen as afiliacións por conta propia (réxime de autónomos e réxime do mar por conta propia) sobre o total de afiliacións á Seguridade Social. Os datos refírense ao 31 de decembro de cada ano.

Persoas afiliadas á Seguridade Social: A afiliación ao Sistema da Seguridade Social é obrigatoria para todas as persoas incluídas no campo de aplicación da Seguridade Social e única para toda a vida do traballador ou da traballadora e para todo o sistema, sen prexuízo das baixas, altas e demais variacións que con posterioridade á afiliación poidan producirse. É dicir, o traballador ou a traballadora afíliase cando comeza a súa vida laboral e se dá de alta nalgún dos rexímenes do Sistema da Seguridade Social. Esta situación denomínase alta inicial. Se cesa na súa actividade será dado ou dada de baixa pero seguirá afiliado ou afiliada en situación de baixa laboral. Se retoma a actividade producirase unha alta denominada alta sucesiva a efectos estatísticos, pero non terá que afiliarse novamente, dado que, como xa se indicou, a afiliación é única para toda a vida do traballador.

- Na Mostra continua de vidas laborais contabilízanse o número de traballadores e traballadoras que estiveron afiliados e afiliadas en alta laboral nalgún momento do ano de referencia.
- Para as táboas de afiliacións á Seguridade Social facilitadas polo Ministerio de Inclusión, Seguridad Social y Migraciones contabilízanse o número de afiliacións. Hai que ter en conta que o número de afiliacións non se corresponde necesariamente co de traballadores e traballadoras, senón co de situacións que xeran obriga de cotizar. É dicir, a mesma persoa contabilízase tantas veces como situacións de cotización teña, xa sexa porque ten varias actividades laborais nun mesmo réxime ou en varios.

Descarga de datos

- [Porcentaxe de afiliacións por conta propia segundo o grao de urbanización](#) (Información para Galicia e provincias desde o ano 2008)
- [Porcentaxe de afiliacións por conta propia segundo o subgrao de urbanización](#) (Información para Galicia e provincias desde o ano 2008)

Fontes de información

IGE. Elaboración propia a partir dos ficheiros de afiliacións e contas de cotización facilitados pola Seguridade Social