

# INFORME SOBRE AS VARIACIÓNS NOS ÍNDICES DE PREZOS DE CONSUMO

Decembro 2009

Santiago de Compostela, 14 de xaneiro de 2010

## 1.- O IPC do mes de decembro de 2009

O índice xeral correspondente ao mes de decembro de 2009 en Galicia mantívose constante con respecto ao mes anterior, o mesmo que no conxunto do Estado. A suba dos prezos con respecto a decembro de 2008 foi do 0,9%, unha décima mais que no conxunto do Estado.

A variación interanual da inflación subxacente (índice xeral sen alimentos non elaborados nin produtos enerxéticos) sitúase no 0,2%, dúas décimas superior á rexistrada en novembro e unha décima menor que a rexistrada a nivel estatal.

En termos de taxa interanual, son os grupos de “Transporte” (4,1%), “Bebidas alcohólicas e tabaco” (11,3%), “Hoteis, cafés e restaurantes” (1,8%), e “Outros bens e servizos” (1,9%) cunha achega de 1,3 puntos, os que repercuten máis positivamente na subida do 0,9% do índice xeral. O grupo de “Alimentos e bebidas non alcohólicas” (-2,0%) resta 0,4 puntos á variación do índice xeral.

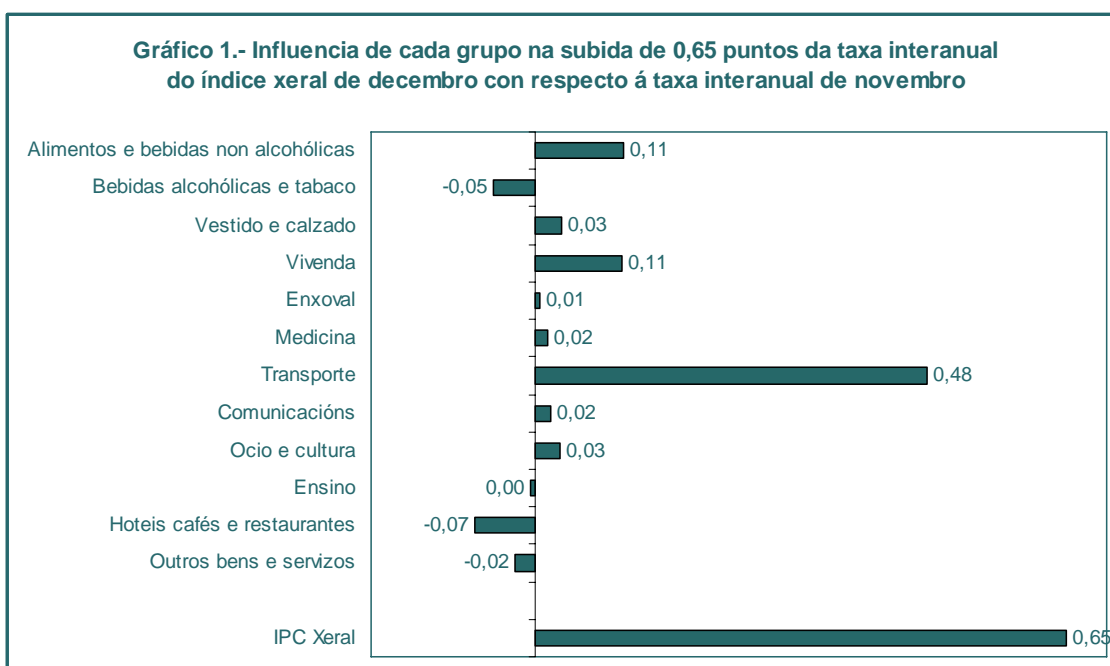
**Cadro 1.- VARIACIÓNS PORCENTUAIS DO IPC XERAL**

	Sobre mes anterior	Acumulado no ano	Sobre ano anterior
<b>IPC xeral Galicia</b>	0,0	0,9	0,9
<b>IPC xeral España</b>	0,0	0,8	0,8

Fonte: INE. Índices de Precios de Consumo

Con respecto ao crecemento interanual do mes anterior (0,3%), o índice xeral ascendeu 0,65 puntos. O grupo de “Transporte” é o que contribúe en maior medida a este ascenso achegando 0,48 puntos porcentuais.

O seguinte gráfico mostra a influencia de cada grupo nesta subida.



Fonte: INE. Índices de Precios de Consumo

## 2.- Variacións intermensuais

Dende o punto de vista das variacións intermensuais, os grupos con maior suba de prezos en Galicia foron, “Ocio e cultura” (1,1%), “Outros bens e servizos” (0,3%) e “Enxoval” (0,3%).

As rúbricas con maior repercusión positiva no índice xeral foron as de “Turismo e hostalería” (0,8%), “Produtos lácteos” (2,6%) e “Peixe fresco e conxelado” (1,7%).

Os grupos con maior caída de prezos en Galicia foron “Vestido e calzado” (-1,2%) e “Transporte” (-0,5%).

As rúbricas con maior repercusión negativa no índice xeral foron “Transporte persoal” (-0,5%), “Prendas de vestir de muller” (-1,8%) e “Prendas de vestir de home” (-1,4%).

**Cadro 2.- VARIACIÓNS PORCENTUAIS DOS 12 GRUPOS SOBRE O MES ANTERIOR**

Grupo	Galicia	España
Alimentos e bebidas non alcohólicas	0,2	0,2
Bebidas alcohólicas e tabaco	0,1	-0,1
Vestido e calzado	-1,2	-1,2
Vivenda	0,1	0,0
Enxoval	0,3	0,1
Medicina	-0,1	0,0
Transporte	-0,5	-0,5
Comunicacións	0,0	0,0
Ocio e cultura	1,1	1,4
Ensino	0,0	0,0
Hoteis, cafés e restaurantes	0,1	0,0
Outros bens e servizos	0,3	0,1
<b>Índice xeral</b>	<b>0,0</b>	<b>0,0</b>

Fonte: INE. Índices de Precios de Consumo

## 3.- Variacións interanuais

En termos de inflación interanual, os grupos que presentan uns crecementos máis elevados son: “Bebidas alcohólicas e tabaco” (11,3%), “Transporte” (4,1%) e “Ensino” (2,6%)

As rúbricas con maior repercusión positiva no índice xeral foron as de “Transporte persoal” (3,9%), “Tabaco” (18,1%) e “Turismo e hostalería” (1,3%).

Polo contrario, os grupos menos inflacionistas a nivel interanual foron: “Alimentos e bebidas non alcohólicas” (-2,0%), “Vestido e calzado” (-0,9%), “Medicina” (-0,7%) e “Ocio e cultura” (-0,6%).

As rúbricas con maior repercusión negativa no índice xeral foron as de “Leite” (-8,8%), “Obxectos recreativos” (-3,4%), “Prendas de vestir de muller” (-1,6%), “Patacas e os seus preparados” (-19,8%), “Produtos lácteos” (-3,3%) e “Medicamentos e material terapéutico” (-3,2%).

As rúbricas con crecementos interanuais positivos en decembro teñen un peso no índice xeral do 61,3%, no mes anterior este peso era do 63,1%.

**Cadro 3.- VARIACIÓNS PORCENTUAIS DOS 12 GRUPOS SOBRE O ANO ANTERIOR**

Grupo	Galicia	España
Alimentos e bebidas non alcohólicas	-2,0	-2,4
Bebidas alcohólicas e tabaco	11,3	12,7
Vestido e calzado	-0,9	-0,8
Vivenda	0,8	0,8
Enxoval	1,0	0,8
Medicina	-0,7	-1,3
Transporte	4,1	3,9
Comunicacións	-0,3	-0,3
Ocio e cultura	-0,6	-1,1
Ensino	2,6	2,7
Hoteis, cafés e restaurantes	1,8	1,2
Outros bens e servizos	1,9	2,1
<b>Índice xeral</b>	<b>0,9</b>	<b>0,8</b>

Fonte: INE. Índices de Precios de Consumo

**4.- Información por provincias**

En relación cos índices provinciais, e con respecto ao mes de novembro de 2009, A Coruña acada a taxa máis alta (0,1%), e a máis baixa rexístraa Ourense onde os prezos caeron un 0,3% con respecto ao mes anterior.

En termos de variación interanual, a taxa moveuse entre o 0,5% de Ourense e o 1,2% de A Coruña.

**Cadro 4.- VARIACIÓNS PORCENTUAIS DO IPC XERAL NAS CATRO PROVINCIAS**

Provincia	Sobre mes anterior	Acumulado no ano	Sobre ano anterior
A Coruña	0,1	1,2	1,2
Lugo	0,0	0,7	0,7
Ourense	-0,3	0,5	0,5
Pontevedra	-0,1	0,9	0,9

Fonte: INE. Índices de Precios de Consumo

**5.- Información por comunidades autónomas**

Por Comunidades Autónomas o crecemento sobre o mes anterior do índice xeral moveuse entre o -0,2% de Aragón e Extremadura e o 0,2% de Ceuta.

En termos de inflación interanual o maior crecemento preséntao Ceuta (1,4%), mentres que o menor crecemento rexístrao Canarias (-0,4%). Ademais da Comunidade mencionada anteriormente, presentan crecementos superiores á media nacional Melilla (1,3%), Cataluña (1,2%), Cantabria (1,0%), País Vasco (1,0%) e Galicia e Madrid, ambas cun crecemento do 0,9%.

**Cadro 5.- VARIACIÓNS PORCENTUAIS DO IPC XERAL NAS COMUNIDADES AUTÓNOMAS**

CCAA	Sobre mes anterior	Acumulado no ano	Sobre ano anterior
Andalucía	-0,1	0,6	0,6
Aragón	-0,2	0,8	0,8
Asturias	-0,1	0,7	0,7
Balears	-0,1	0,8	0,8
Canarias	0,0	-0,4	-0,4
Cantabria	-0,1	1,0	1,0
Castilla y León	-0,1	0,7	0,7
Castilla-La Mancha	0,0	0,5	0,5
Cataluña	0,1	1,2	1,2
C.Valenciana	-0,1	0,8	0,8
Extremadura	-0,2	0,5	0,5
<b>Galicia</b>	<b>0,0</b>	<b>0,9</b>	<b>0,9</b>
Madrid	0,1	0,9	0,9
Murcia	-0,1	0,6	0,6
Navarra	0,1	0,5	0,5
País Vasco	-0,1	1,0	1,0
La Rioja	0,1	0,5	0,5
Ceuta	0,2	1,4	1,4
Melilla	0,1	1,3	1,3
<b>España</b>	<b>0,0</b>	<b>0,8</b>	<b>0,8</b>

Fonte: INE. Índices de Precios de Consumo

## 6.- Previsións

O valor previsto para a variación interanual do mes de decembro de 2009 do índice xeral foi superior en tres décimas ao valor real acadado polo índice, un 0,9%. En canto á inflación subxacente, a previsión era dun crecemento interanual do 0,1%, unha décima inferior ao valor finalmente observado.

A predición do crecemento interanual dos compoñentes foi inferior nos grupos de “Alimentos elaborados” e “Bens industriais sen produtos enerxéticos”, superior nos grupos de “Alimentos sen elaborar” e “Produtos enerxéticos” e coincidiu no grupo de “Servizos”. A maior desviación produciuse nos produtos enerxéticos onde se predicía un crecemento do 11% fronte ao 8,3% finalmente observado.

A predición do índice xeral para o mes de xaneiro de 2010 é dun crecemento interanual do 1,6%, o que supón un aumento de sete décimas sobre a taxa de crecemento do mes anterior. A variación sobre o mes anterior será dun -1,0%. A predición para xaneiro de 2010 da inflación subxacente é dun crecemento interanual do 0,5%, tres décimas superior ao crecemento rexistrado en decembro de 2009.

A predición do IPC xeral baséase na desagregación do mesmo en cinco compoñentes. Esta desagregación realízase da seguinte forma: unha primeira desagregación entre bens e servizos partindo da base de que a estrutura de custos e a facilidade a niveis maiores de competencia é moi distinta nestes dous grupos. Dentro do sector de bens, as características da oferta son moi distintas e convén distinguir fundamentalmente catro tipos de bens: alimentos non elaborados, alimentos elaborados, bens industriais sen produtos enerxéticos e produtos enerxéticos. No sector servizos non se realiza ningunha distinción. Para cada un dos compoñentes realízase unha modelización univariante agás para os combustibles e carburantes (un dos compoñentes de produtos enerxéticos) onde se contrasta a súa evolución cos prezos do cru nos mercados internacionais a través dun modelo BVAR.

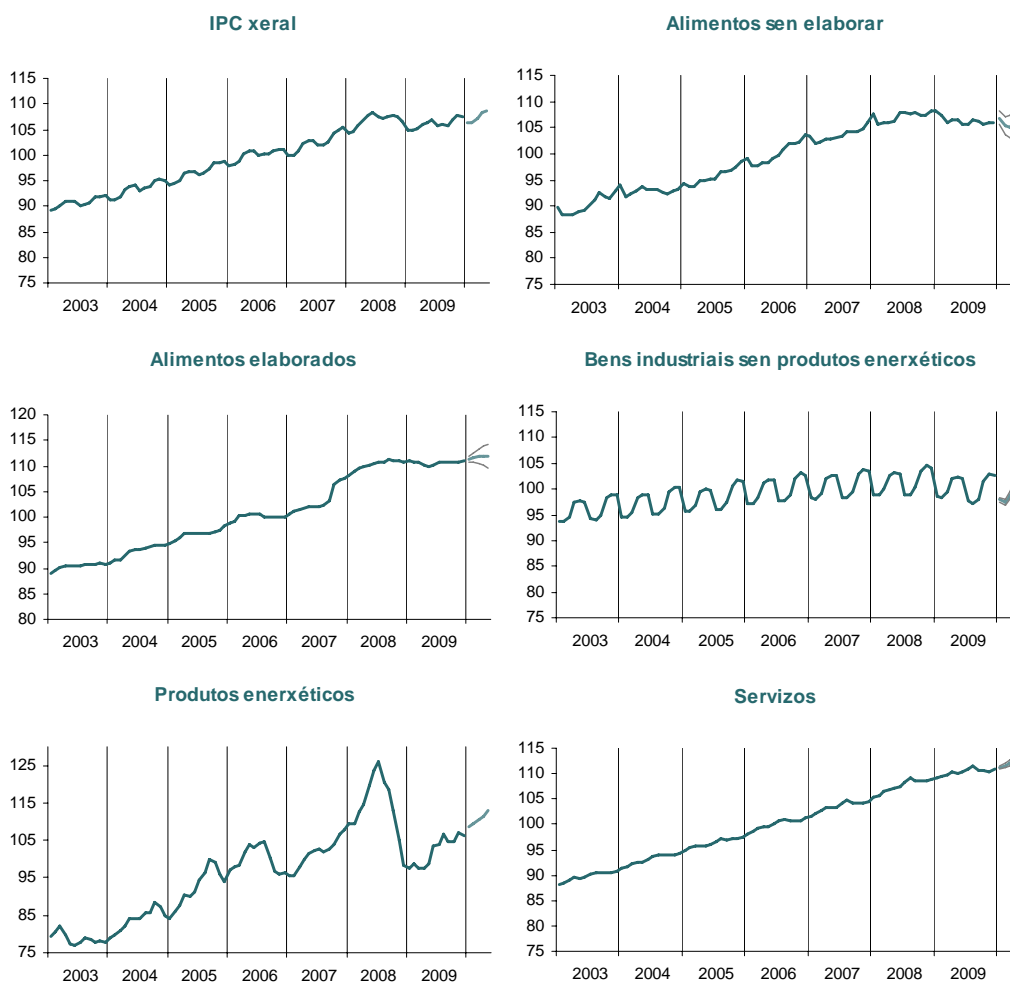
### Cadro 6.- PREVISIÓNS XANEIRO DE 2010

Grupos especiais	Peso (2009) (%)	Variación mensual (%)	Variación interanual (%)
Alimentos sen elaborar	7,2	0,7	-1,4
Alimentos elaborados	14,5	0,4	0,4
Bens industriais sen produtos enerxéticos	33,0	-4,5	-0,8
Produtos enerxéticos	11,0	2,0	11,4
Servizos	34,4	0,4	1,9
<b>Inflación subxacente</b>	<b>81,8</b>	<b>-1,6</b>	<b>0,5</b>
<b>Xeral</b>	<b>100,0</b>	<b>-1,0</b>	<b>1,6</b>

### Cadro 7.- AVALIACIÓN DAS PREVISIÓNS DE DECEMBRO DE 2009

Grupos especiais	Variación mensual %		Variación interanual %	
	Valor observado	Predición	Valor observado	Predición
Alimentos sen elaborar	0,2	0,9	-1,9	-1,2
Alimentos elaborados	0,1	-0,1	0,1	-0,1
Bens industriais sen produtos enerxéticos	-0,4	-0,5	-1,5	-1,7
Produtos enerxéticos	-0,7	1,9	8,3	11,0
Servizos	0,3	0,3	1,8	1,8
<b>Inflación subxacente</b>	<b>0,0</b>	<b>-0,1</b>	<b>0,2</b>	<b>0,1</b>
<b>Xeral</b>	<b>0,0</b>	<b>0,2</b>	<b>0,9</b>	<b>1,2</b>

### Gráfico 2.- EVOLUCIÓN DO IPC



## ANEXO: Táboas con información máis desagregada

### IPC xeral e dos grupos COICOP. Ponderacións e taxa de variación e repercusións sobre o mes anterior. Decembro 2009

Xeral e grupos COICOP	España			Galicia		
	Ponderacións	Taxa variación sobre mes anterior	Repercusións	Ponderacións	Taxa variación sobre mes anterior	Repercusións
<b>Xeral base 2006</b>	100,0%	0,0		100,0%	0,0	
Alimentos e bebidas non alcohólicas	18,1%	0,2	0,035	19,2%	0,2	0,036
Bebidas alcohólicas e tabaco	2,5%	-0,1	-0,003	2,4%	0,1	0,001
Vestido e calzado	8,8%	-1,2	-0,108	11,1%	-1,2	-0,136
Vivenda	10,7%	0,0	0,005	9,1%	0,1	0,011
Enxoval	7,2%	0,1	0,007	7,5%	0,3	0,019
Medicina	3,1%	0,0	0,001	3,2%	-0,1	-0,002
Transporte	15,3%	-0,5	-0,080	16,5%	-0,5	-0,084
Comunicacións	3,7%	0,0	-0,001	3,5%	0,0	-0,001
Ocio e cultura	7,8%	1,4	0,104	6,7%	1,1	0,071
Ensino	1,3%	0,0	0,001	1,1%	0,0	0,001
Hoteis cafés e restaurantes	12,3%	0,0	0,005	10,4%	0,1	0,012
Outros bens e servizos	9,0%	0,1	0,009	9,4%	0,3	0,027

### IPC dos subgrupos COICOP. Ponderacións e taxa de variación e repercusións sobre o mes anterior. Decembro 2009

Subgrupos COICOP	España			Galicia		
	Ponderacións	Taxa variación sobre mes anterior	Repercusións	Ponderacións	Taxa variación sobre mes anterior	Repercusións
Alimentos	17,1%	0,2	0,035	18,2%	0,2	0,027
Bebidas non alcohólicas	1,0%	0,0	0,000	1,0%	0,8	0,008
Bebidas alcohólicas	0,7%	-0,3	-0,002	0,9%	0,2	0,001
Tabaco	1,8%	0,0	0,000	1,5%	0,0	0,000
Vestido	6,9%	-1,4	-0,098	8,4%	-1,4	-0,121
Calzado e as súas reparacións	1,9%	-0,5	-0,010	2,6%	-0,6	-0,015
Aluguer de vivenda	2,4%	0,0	0,001	1,9%	0,1	0,002
Conservación da vivenda	1,2%	0,0	0,000	1,2%	0,2	0,003
Outros servizos relacionados coa vivenda	2,9%	0,0	0,001	1,7%	0,0	0,000
Electricidade gas e outros combustibles	4,3%	0,1	0,003	4,3%	0,1	0,006
Mobles e outros enseres	2,0%	0,3	0,005	2,3%	0,0	0,001
Artigos téxtiles para o fogar	0,6%	0,4	0,003	0,6%	0,3	0,002
Electrodomésticos e reparacións	1,2%	-0,1	-0,001	1,1%	0,0	0,000
Utensilios de cociña e enxoval	0,2%	0,2	0,000	0,4%	0,7	0,003
Ferramentas e accesorios para casa e xardín	0,2%	0,0	0,000	0,3%	0,1	0,000
Outros bens e servizos para o fogar	3,0%	0,0	0,000	2,8%	0,5	0,014
Medicamentos outros produtos farmacéuticos e material terapéutico	1,6%	0,0	0,000	1,5%	-0,1	-0,002
Servizos médicos dentais e paramédicos non hospitalarios	1,4%	0,0	0,001	1,6%	0,0	0,000
Servizos hospitalarios	0,1%	0,0	0,000	0,1%	0,0	0,000
Vehículos	5,6%	-0,3	-0,014	5,8%	-0,3	-0,014
Bens e servizos relativos ós vehículos	8,3%	-0,7	-0,068	9,7%	-0,7	-0,073
Servizos de transporte	1,3%	0,2	0,003	1,1%	0,3	0,003
Comunicacións	3,7%	0,0	-0,001	3,5%	0,0	-0,001
Equipos e soportes audiovisuais fotográficos e informáticos	1,3%	-0,6	-0,007	1,1%	-0,5	-0,005
Artigos recreativos e deportivos; floristería e mascotas	1,4%	-0,1	-0,001	1,4%	-0,4	-0,005
Servizos recreativos deportivos e culturais	1,9%	0,1	0,003	1,4%	0,3	0,004
Libros xornais e papelería	1,8%	0,1	0,002	1,7%	0,1	0,002
Viaxe organizado	1,4%	8,6	0,108	1,0%	8,6	0,075
Ensino	1,3%	0,0	0,001	1,1%	0,0	0,001
Restaurantes bares e cafeterías	11,6%	0,1	0,008	9,6%	0,0	0,004
Hoteis e outros aloxamentos	0,8%	-0,4	-0,003	0,7%	1,1	0,008
Bens e servizos para o coidado persoal	3,4%	0,0	0,001	4,2%	0,2	0,010
Artigos de uso persoal	0,7%	1,2	0,008	0,7%	2,2	0,016
Servizos sociais	0,4%	0,1	0,000	0,2%	0,0	0,000
Seguros	4,0%	0,0	0,000	3,6%	0,0	0,000
Servizos financeiros	0,0%	1,1	0,000	0,0%	1,1	0,000
Outros servizos	0,6%	0,0	0,000	0,6%	0,0	0,000

Fonte: INE. Índices de Precios de Consumo

IPC das rúbricas. Ponderacións e taxa de variación e repercusións sobre o mes anterior. Decembro 2009

Rúbricas	España			Galicia		
	Ponderacións	Taxa variación sobre mes anterior	Repercusións	Ponderacións	Taxa variación sobre mes anterior	Repercusións
Cereais e derivados	1,3%	-0,5	-0,006	1,2%	-1,0	-0,013
Pan	1,6%	0,1	0,002	1,7%	-0,1	-0,002
Carne de vacún	0,9%	0,2	0,001	1,3%	0,0	0,000
Carne de ovino	0,3%	0,4	0,001	0,1%	-0,1	0,000
Carne de porcino	0,6%	-0,6	-0,003	0,6%	-1,6	-0,010
Carne de ave	0,7%	-1,5	-0,011	0,6%	1,4	0,008
Outras carnes	2,0%	-0,3	-0,005	1,6%	-0,6	-0,010
Peixe fresco e conxelado	1,3%	2,3	0,029	1,8%	1,7	0,030
Crustáceos moluscos e preparados de peixe	1,2%	0,1	0,001	1,6%	-0,8	-0,013
Ovos	0,2%	0,0	0,000	0,1%	-0,2	0,000
Leite	1,0%	0,1	0,001	1,2%	-0,1	-0,001
Produtos lácteos	1,4%	2,4	0,032	1,5%	2,6	0,037
Aceites e graxas	0,6%	0,0	0,000	0,9%	-0,1	0,000
Froitas frescas	1,3%	0,1	0,001	1,4%	0,1	0,002
Froitas en conserva e froitos secos	0,3%	-0,9	-0,002	0,2%	-1,3	-0,002
Legumes e hortalizas frescas	0,9%	-1,0	-0,008	0,6%	-0,4	-0,003
Preparados de legumes e hortalizas	0,4%	-0,2	-0,001	0,3%	0,1	0,000
Patacas e os seus preparados	0,3%	1,2	0,003	0,3%	-0,9	-0,002
Café cacao e infusións	0,3%	-0,2	-0,001	0,4%	0,8	0,003
Azucres	0,1%	0,8	0,001	0,2%	0,2	0,000
Outros preparados alimenticios	0,8%	0,0	0,000	0,8%	0,7	0,006
Auga mineral refrescos e zumes	0,7%	0,0	0,000	0,6%	0,8	0,005
Bebidas alcohólicas	0,7%	-0,3	-0,002	0,9%	0,2	0,001
Tabaco	1,8%	0,0	0,000	1,5%	0,0	0,000
Prendas de vestir de homes	2,4%	-1,5	-0,037	3,0%	-1,4	-0,042
Prendas de vestir de muller	3,2%	-1,5	-0,048	4,2%	-1,8	-0,076
Prendas de vestir de neno e bebe	1,0%	-1,0	-0,010	1,0%	0,1	0,001
Complementos e reparacións de prendas de vestir	0,2%	-1,4	-0,003	0,3%	-1,6	-0,004
Calzado de home	0,7%	-0,4	-0,003	1,0%	-0,7	-0,007
Calzado de muller	0,9%	-0,6	-0,006	1,2%	-0,3	-0,004
Calzado de neno	0,3%	-0,5	-0,002	0,4%	-0,9	-0,003
Reparación de calzado	0,0%	0,4	0,000	0,0%	0,1	0,000
Vivenda en aluguer	2,4%	0,0	0,001	1,9%	0,1	0,002
Calefacción alumeado e distribución de auga	5,2%	0,1	0,003	4,8%	0,1	0,006
Conservación da vivenda	3,2%	0,0	0,001	2,4%	0,1	0,003
Mobles e revestimentos do solo	1,9%	0,3	0,005	2,3%	0,0	0,001
Téxtiles e accesorios para o fogar	0,7%	0,4	0,003	0,7%	0,2	0,002
Electrodomésticos e reparacións	1,2%	-0,1	-0,001	1,1%	0,0	0,000
Utensilios e ferramentas para o fogar	0,4%	0,1	0,000	0,6%	0,4	0,003
Artigos non duradeiros para o fogar	1,7%	-0,1	-0,001	1,7%	0,8	0,014
Servizos para o fogar	1,8%	0,0	0,001	1,5%	0,0	0,000
Servizos médicos e similares	2,4%	0,0	0,001	2,0%	0,0	0,000
Medicamentos e material terapéutico	1,6%	0,0	0,000	1,5%	-0,1	-0,002
Transporte persoal	15,9%	-0,5	-0,083	17,9%	-0,5	-0,087
Transporte público urbano	0,6%	0,0	0,000	0,4%	0,0	0,000
Transporte público interurbano	0,7%	0,4	0,003	0,7%	0,5	0,003
Comunicacións	3,7%	0,0	-0,001	3,5%	0,0	-0,001
Obxectos recreativos	2,7%	-0,3	-0,008	2,5%	-0,4	-0,010
Publicacións	1,2%	0,1	0,002	1,1%	0,1	0,002
Esparexemento	1,9%	0,1	0,003	1,4%	0,3	0,004
Educación infantil e primaria	0,4%	0,0	0,000	0,3%	0,2	0,001
Educación secundaria	0,4%	0,0	0,000	0,4%	0,0	0,000
Educación universitaria	0,5%	0,0	0,000	0,4%	0,0	0,000
Outros ensinos	0,6%	0,0	0,000	0,7%	0,0	0,000
Artigos de uso persoal	3,4%	0,0	0,001	4,2%	0,2	0,010
Turismo e hostalería	13,8%	0,8	0,112	11,4%	0,8	0,088
Bens e servizos non contemplados noutra parte	2,2%	0,4	0,009	2,1%	0,8	0,017

Fonte: INE. Índices de Precios de Consumo



**IPC de grupos especiais. Ponderacións e taxa de variación e repercusións sobre o mes anterior. Decembro 2009**

Grupos especiais	España			Galicia		
	Ponderacións	Taxa variación sobre mes anterior	Repercusións	Ponderacións	Taxa variación sobre mes anterior	Repercusións
Alimentos con elaboración, bebidas e tabaco	14,0%	0,1	0,017	14,5%	0,1	0,021
Alimentos sen elaboración	6,6%	0,2	0,015	7,2%	0,2	0,016
Benes industriais	40,3%	-0,5	-0,184	44,0%	-0,4	-0,195
Servizos sen aluguer de vivenda	37,0%	0,3	0,125	32,8%	0,3	0,111
Carburantes e combustibles	7,8%	-0,8	-0,069	8,6%	-0,8	-0,077
Bens industriais duradeiros	13,3%	-0,1	-0,012	13,8%	-0,1	-0,007
Produtos enerxéticos	10,3%	-0,6	-0,069	11,0%	-0,7	-0,078
Xeral sen alimentos, bebidas e tabaco	79,4%	-0,1	-0,058	78,4%	-0,1	-0,082
Xeral sen aluguer de vivenda	97,9%	0,0	-0,026	98,4%	0,0	-0,047
Xeral sen carburantes nin combustibles	92,2%	0,0	0,043	91,4%	0,0	0,033
Xeral sen produtos enerxéticos	89,7%	0,0	0,044	89,0%	0,0	0,033
Xeral sen alimentos non elaborados nin produtos enerxéticos	83,1%	0,0	0,028	81,8%	0,0	0,017
Xeral sen servizos (inclúe aluguer de vivenda)	63,0%	-0,2	-0,151	67,2%	-0,2	-0,156
Xeral sen servizos nin aluguer de vivenda	60,9%	-0,3	-0,152	65,6%	-0,2	-0,158
Xeral sen alimentos, bebidas, tabaco nin aluguer de vivenda	77,3%	-0,1	-0,059	76,7%	-0,1	-0,084
Xeral sen alimentos, bebidas, tabaco, carburantes nin combustibles	71,6%	0,0	0,011	69,8%	0,0	-0,005
Xeral sen alimentos, bebidas, tabaco nin produtos enerxéticos	69,1%	0,0	0,012	67,4%	0,0	-0,004
Xeral sen alimentos, bebidas, tabaco nin servizos (incluído aluguer de vivenda)	42,4%	-0,4	-0,183	45,6%	-0,4	-0,193
Xeral sen alimentos, bebidas, tabaco, servizos nin aluguer de vivenda	40,3%	-0,5	-0,184	44,0%	-0,4	-0,195
Bens industriais non duradeiros	27,0%	-0,6	-0,172	30,2%	-0,6	-0,188
Xeral sen tabaco	98,2%	0,0	-0,026	98,5%	0,0	-0,045
Alimentos e bebidas	18,8%	0,2	0,032	20,1%	0,2	0,037
Alimentos elaborados	10,5%	0,2	0,020	11,0%	0,1	0,011
Bens industriais sen enerxía	37,8%	-0,5	-0,184	41,6%	-0,5	-0,195
Servizos (con aluguer de vivenda)	39,1%	0,3	0,126	34,4%	0,3	0,113
Alimentos, bebidas e tabaco	20,6%	0,2	0,032	21,6%	0,2	0,037
Alimentos sen elaboración e produtos enerxéticos	16,9%	-0,3	-0,054	18,2%	-0,3	-0,062
Bens industriais sen produtos enerxéticos	30,0%	-0,4	-0,115	33,0%	-0,4	-0,118

Fonte: INE. Índices de Precios de Consumo

**IPC xeral e dos grupos COICOP. Ponderacións e taxa de variación e repercusións interanuais. Decembro 2009**

Xeral e grupos COICOP	España			Galicia		
	Ponderacións	Taxa variación interanual	Repercusións	Ponderacións	Taxa variación interanual	Repercusións
<b>Xeral base 2006</b>	100,0%	0,8		100,0%	0,9	
Alimentos e bebidas non alcohólicas	18,1%	-2,4	-0,429	19,2%	-2,0	-0,385
Bebidas alcohólicas e tabaco	2,5%	12,7	0,323	2,4%	11,3	0,270
Vestido e calzado	8,8%	-0,8	-0,073	11,1%	-0,9	-0,096
Vivenda	10,7%	0,8	0,087	9,1%	0,8	0,068
Enxoval	7,2%	0,8	0,058	7,5%	1,0	0,074
Medicina	3,1%	-1,3	-0,040	3,2%	-0,7	-0,024
Transporte	15,3%	3,9	0,593	16,5%	4,1	0,678
Comunicacións	3,7%	-0,3	-0,012	3,5%	-0,3	-0,012
Ocio e cultura	7,8%	-1,1	-0,087	6,7%	-0,6	-0,041
Ensino	1,3%	2,7	0,035	1,1%	2,6	0,030
Hotéis cafés e restaurantes	12,3%	1,2	0,151	10,4%	1,8	0,188
Outros bens e servizos	9,0%	2,1	0,190	9,4%	1,9	0,175

**IPC dos subgrupos COICOP. Ponderacións e taxa de variación e repercusións interanuais. Decembro 2009**

Subgrupos COICOP	España			Galicia		
	Ponderacións	Taxa variación interanual	Repercusións	Ponderacións	Taxa variación interanual	Repercusións
Alimentos	17,1%	-2,6	-0,441	18,2%	-2,2	-0,404
Bebidas non alcohólicas	1,0%	1,2	0,012	1,0%	1,9	0,019
Bebidas alcohólicas	0,7%	0,7	0,005	0,9%	0,1	0,001
Tabaco	1,8%	17,7	0,318	1,5%	18,1	0,270
Vestido	6,9%	-1,0	-0,070	8,4%	-1,1	-0,097
Calzado e as súas reparacións	1,9%	-0,2	-0,003	2,6%	0,1	0,001
Aluguer de vivenda	2,4%	1,8	0,042	1,9%	2,1	0,039
Conservación da vivenda	1,2%	0,6	0,007	1,2%	2,5	0,030
Outros servizos relacionados coa vivenda	2,9%	4,0	0,115	1,7%	3,3	0,056
Electricidade gas e outros combustibles	4,3%	-1,8	-0,077	4,3%	-1,3	-0,057
Mobles e outros enseres	2,0%	0,7	0,014	2,3%	1,4	0,034
Artigos téxtiles para o fogar	0,6%	-0,2	-0,001	0,6%	-0,5	-0,003
Electrodomésticos e reparacións	1,2%	0,2	0,002	1,1%	0,1	0,001
Utensilios de cociña e enxoval	0,2%	1,8	0,004	0,4%	1,1	0,004
Ferramentas e accesorios para casa e xardín	0,2%	1,9	0,004	0,3%	2,7	0,007
Outros bens e servizos para o fogar	3,0%	1,1	0,034	2,8%	1,2	0,033
Medicamentos outros produtos farmacéuticos e material terapéutico	1,6%	-4,1	-0,065	1,5%	-3,2	-0,049
Servizos médicos dentais e paramédicos non hospitalarios	1,4%	1,7	0,025	1,6%	1,6	0,025
Servizos hospitalarios	0,1%	-0,1	0,000	0,1%	-0,2	0,000
Vehículos	5,6%	-6,1	-0,345	5,8%	-6,3	-0,363
Bens e servizos relativos ós vehículos	8,3%	10,9	0,903	9,7%	10,6	1,027
Servizos de transporte	1,3%	2,6	0,035	1,1%	1,5	0,015
Comunicacións	3,7%	-0,3	-0,012	3,5%	-0,3	-0,012
Equipos e soportes audiovisuais fotográficos e informáticos	1,3%	-8,9	-0,117	1,1%	-9,4	-0,102
Artigos recreativos e deportivos; floristería e mascotas	1,4%	-0,6	-0,009	1,4%	1,3	0,018
Servizos recreativos deportivos e culturais	1,9%	2,4	0,047	1,4%	2,9	0,040
Libros xornais e papelería	1,8%	2,5	0,045	1,7%	2,3	0,040
Viaxe organizado	1,4%	-3,7	-0,053	1,0%	-3,7	-0,037
Ensino	1,3%	2,7	0,035	1,1%	2,6	0,030
Restaurantes bares e cafeterías	11,6%	1,4	0,161	9,6%	1,9	0,185
Hotéis e outros aloxamentos	0,8%	-1,4	-0,010	0,7%	0,5	0,004
Bens e servizos para o coidado persoal	3,4%	0,3	0,011	4,2%	0,8	0,034
Artigos de uso persoal	0,7%	3,8	0,025	0,7%	4,2	0,031
Servizos sociais	0,4%	3,3	0,012	0,2%	3,0	0,006
Seguros	4,0%	3,2	0,128	3,6%	2,4	0,086
Servizos financeiros	0,0%	6,2	0,003	0,0%	6,2	0,002
Outros servizos	0,6%	2,1	0,012	0,6%	2,7	0,016

Fonte: INE. Índices de Precios de Consumo

**IPC das rúbricas. Ponderacións e taxa de variación e repercusións interanuais. Decembro 2009**

Rúbricas	España			Galicia		
	Ponderacións	Taxa variación interanual	Repercusións	Ponderacións	Taxa variación interanual	Repercusións
Cereais e derivados	1,3%	-1,4	-0,018	1,2%	-1,6	-0,020
Pan	1,6%	-0,5	-0,008	1,7%	-0,3	-0,005
Carne de vacún	0,9%	0,5	0,005	1,3%	0,4	0,005
Carne de ovino	0,3%	-4,2	-0,013	0,1%	-5,3	-0,007
Carne de porcino	0,6%	-4,6	-0,027	0,6%	-2,9	-0,017
Carne de ave	0,7%	-5,8	-0,043	0,6%	-3,4	-0,021
Outras carnes	2,0%	-0,9	-0,017	1,6%	-1,6	-0,025
Peixe fresco e conxelado	1,3%	-2,7	-0,035	1,8%	-2,1	-0,038
Crustáceos moluscos e preparados de peixe	1,2%	-1,1	-0,013	1,6%	-1,5	-0,024
Ovos	0,2%	-0,3	-0,001	0,1%	1,3	0,002
Leite	1,0%	-8,0	-0,083	1,2%	-8,8	-0,109
Produtos lácteos	1,4%	-3,6	-0,050	1,5%	-3,3	-0,050
Aceites e graxas	0,6%	-5,3	-0,034	0,9%	-3,5	-0,031
Froitas frescas	1,3%	-4,1	-0,052	1,4%	-0,5	-0,007
Froitas en conserva e froitos secos	0,3%	-1,2	-0,003	0,2%	-2,9	-0,006
Legumes e hortalizas frescas	0,9%	-0,5	-0,005	0,6%	2,4	0,014
Preparados de legumes e hortalizas	0,4%	-1,6	-0,007	0,3%	-1,4	-0,004
Patacas e os seus preparados	0,3%	-10,0	-0,030	0,3%	-19,8	-0,054
Café cacao e infusións	0,3%	-0,6	-0,002	0,4%	1,5	0,006
Azucres	0,1%	-7,4	-0,009	0,2%	-5,2	-0,010
Outros preparados alimenticios	0,8%	-0,1	-0,001	0,8%	0,2	0,002
Auga mineral refrescos e zumes	0,7%	1,9	0,013	0,6%	2,1	0,013
Bebidas alcohólicas	0,7%	0,7	0,005	0,9%	0,1	0,001
Tabaco	1,8%	17,7	0,318	1,5%	18,1	0,270
Prendas de vestir de homes	2,4%	-0,4	-0,010	3,0%	-0,5	-0,016
Prendas de vestir de muller	3,2%	-1,5	-0,049	4,2%	-1,6	-0,067
Prendas de vestir de nenos e bebes	1,0%	-1,3	-0,013	1,0%	-1,7	-0,018
Complementos e reparacións de prendas de vestir	0,2%	1,0	0,002	0,3%	1,5	0,004
Calzado de home	0,7%	0,0	0,000	1,0%	-0,2	-0,002
Calzado de muller	0,9%	-0,2	-0,002	1,2%	0,0	0,000
Calzado de nenos	0,3%	-0,6	-0,002	0,4%	0,5	0,002
Reparación de calzado	0,0%	4,0	0,001	0,0%	5,6	0,001
Vivenda en aluguer	2,4%	1,8	0,042	1,9%	2,1	0,039
Calefacción alumeado e distribución de auga	5,2%	-0,7	-0,034	4,8%	-0,7	-0,036
Conservación da vivenda	3,2%	2,5	0,079	2,4%	2,7	0,065
Mobles e revestimentos do solo	1,9%	0,8	0,015	2,3%	1,4	0,032
Téxtiles e accesorios para o fogar	0,7%	-0,3	-0,002	0,7%	-0,3	-0,002
Electrodomésticos e reparacións	1,2%	0,2	0,002	1,1%	0,1	0,001
Utensilios e ferramentas para o fogar	0,4%	1,8	0,008	0,6%	1,8	0,011
Artigos non duradeiros para o fogar	1,7%	0,3	0,005	1,7%	0,1	0,002
Servizos para o fogar	1,8%	2,9	0,054	1,5%	3,2	0,048
Servizos médicos e similares	2,4%	3,5	0,083	2,0%	2,2	0,044
Medicamentos e material terapéutico	1,6%	-4,1	-0,065	1,5%	-3,2	-0,049
Transporte persoal	15,9%	3,6	0,577	17,9%	3,9	0,689
Transporte público urbano	0,6%	4,8	0,030	0,4%	3,6	0,014
Transporte público interurbano	0,7%	0,6	0,004	0,7%	0,2	0,001
Comunicacións	3,7%	-0,3	-0,012	3,5%	-0,3	-0,012
Obxectos recreativos	2,7%	-4,7	-0,126	2,5%	-3,4	-0,085
Publicacións	1,2%	2,4	0,030	1,1%	2,1	0,024
Esparexemento	1,9%	2,4	0,047	1,4%	2,9	0,040
Educación infantil e primaria	0,4%	2,7	0,011	0,3%	2,2	0,006
Educación secundaria	0,4%	2,4	0,009	0,4%	2,4	0,009
Educación universitaria	0,5%	3,4	0,017	0,4%	3,4	0,012
Outros ensinos	0,6%	2,2	0,013	0,7%	2,7	0,019
Artigos de uso persoal	3,4%	0,3	0,011	4,2%	0,8	0,034
Turismo e hostalería	13,8%	0,7	0,098	11,4%	1,3	0,151
Bens e servizos non contemplados noutra parte	2,2%	3,5	0,076	2,1%	3,7	0,079

Fonte: INE. Índices de Precios de Consumo

**IPC de grupos especiais. Ponderacións e taxa de variación e repercusións interanuais. Decembro 2009**

Grupos especiais	España			Galicia		
	Ponderacións	Taxa variación interanual	Repercusións	Ponderacións	Taxa variación interanual	Repercusións
Alimentos con elaboración, bebidas e tabaco	15,6%	0,7	0,107	16,0%	0,1	0,020
Alimentos sen elaboración	7,4%	-3,1	-0,227	8,0%	-1,9	-0,149
Benes industriais	39,3%	0,7	0,259	42,8%	1,0	0,410
Servizos sen aluguer de vivenda	35,7%	1,6	0,577	31,6%	1,8	0,565
Carburantes e combustibles	7,4%	7,9	0,580	8,1%	8,8	0,715
Bens industriais duradeiros	13,3%	-3,3	-0,445	13,7%	-2,9	-0,396
Produtos enerxéticos	9,8%	7,5	0,730	10,4%	8,3	0,858
Xeral sen alimentos, bebidas e tabaco	77,1%	1,1	0,874	75,9%	1,3	1,009
Xeral sen aluguer de vivenda	98,0%	0,8	0,759	98,4%	0,9	0,893
Xeral sen carburantes nin combustibles	92,6%	0,2	0,184	91,9%	0,2	0,172
Xeral sen produtos enerxéticos	90,2%	0,0	0,024	89,6%	0,0	0,020
Xeral sen alimentos non elaborados nin produtos enerxéticos	82,9%	0,3	0,226	81,6%	0,2	0,152
Xeral sen servizos (inclúe aluguer de vivenda)	64,3%	0,3	0,201	68,4%	0,5	0,346
Xeral sen servizos nin aluguer de vivenda	62,3%	0,3	0,162	66,8%	0,5	0,312
Xeral sen alimentos, bebidas, tabaco nin aluguer de vivenda	75,1%	1,1	0,839	74,4%	1,3	0,976
Xeral sen alimentos, bebidas, tabaco, carburantes nin combustibles	69,7%	0,4	0,282	67,8%	0,4	0,277
Xeral sen alimentos, bebidas, tabaco nin produtos enerxéticos	67,3%	0,2	0,128	65,5%	0,2	0,131
Xeral sen alimentos, bebidas, tabaco nin servizos (incluído aluguer de vivenda)	41,3%	0,7	0,295	44,4%	1,0	0,443
Xeral sen alimentos, bebidas, tabaco, servizos nin aluguer de vivenda	39,3%	0,7	0,259	42,8%	1,0	0,410
Bens industriais non duradeiros	26,0%	2,6	0,684	29,1%	2,7	0,787
Xeral sen tabaco	98,1%	0,5	0,476	98,4%	0,7	0,657
Alimentos e bebidas	21,1%	-2,3	-0,475	22,5%	-1,9	-0,430
Alimentos elaborados	11,8%	-2,3	-0,268	12,4%	-2,5	-0,304
Bens industriais sen enerxía	37,0%	0,3	0,105	40,5%	0,6	0,263
Servizos (con aluguer de vivenda)	37,7%	1,6	0,613	33,2%	1,8	0,598
Alimentos, bebidas e tabaco	22,9%	-0,5	-0,119	24,1%	-0,5	-0,128
Alimentos sen elaboración e produtos enerxéticos	17,1%	3,4	0,577	18,4%	4,3	0,786
Bens industriais sen produtos enerxéticos	29,6%	-1,7	-0,497	32,4%	-1,5	-0,477

Fonte: INE. Índices de Precios de Consumo