



INSTITUTO GALEGO DE
ESTADÍSTICA

INFORME SOBRE AS VARIACIÓNS NOS ÍNDICES DE PREZOS DE CONSUMO

Febreiro 2019

Santiago de Compostela, 13 de marzo de 2019

Instituto Galego de Estatística
Complexo Administrativo San Lázaro s/n
15703 Santiago de Compostela (A Coruña)
Contacto: <http://www.ige.eu/web/peticioninfo.jsp?>
Teléfono información: 981.54.15.89 (de 9:00 a 14:00 horas)
FAX: 981.54.13.23

Páxina Web : <http://www.ige.eu>

1.- O IPC do mes de febreiro de 2019

O índice xeral de Galicia correspondente ao mes de febreiro de 2019 rexistrou un incremento do 0,2% con respecto ao mes anterior, igual que no conxunto do Estado. Con respecto a febreiro de 2018, os prezos rexistraron un aumento do 1,0%, unha décima inferior ao rexistrado polo conxunto do Estado (1,1%).

A variación interanual da inflación subxacente (índice xeral sen alimentos non elaborados nin produtos enerxéticos) foi dun 0,6%, dúas décimas inferior á rexistrada en xaneiro (0,8%) e unha décima inferior á rexistrada a nivel estatal (0,7%).

En termos de taxa interanual, son os grupos de "Alimentos e bebidas non alcohólicas" (1,7%), "Restaurantes e hoteis" (2,4%), "Transporte" (0,7%) e "Vivenda, auga, electricidade, gas e outros combustibles" (0,9%), os que repercuten máis positivamente na taxa (0,8 puntos entre os catro).

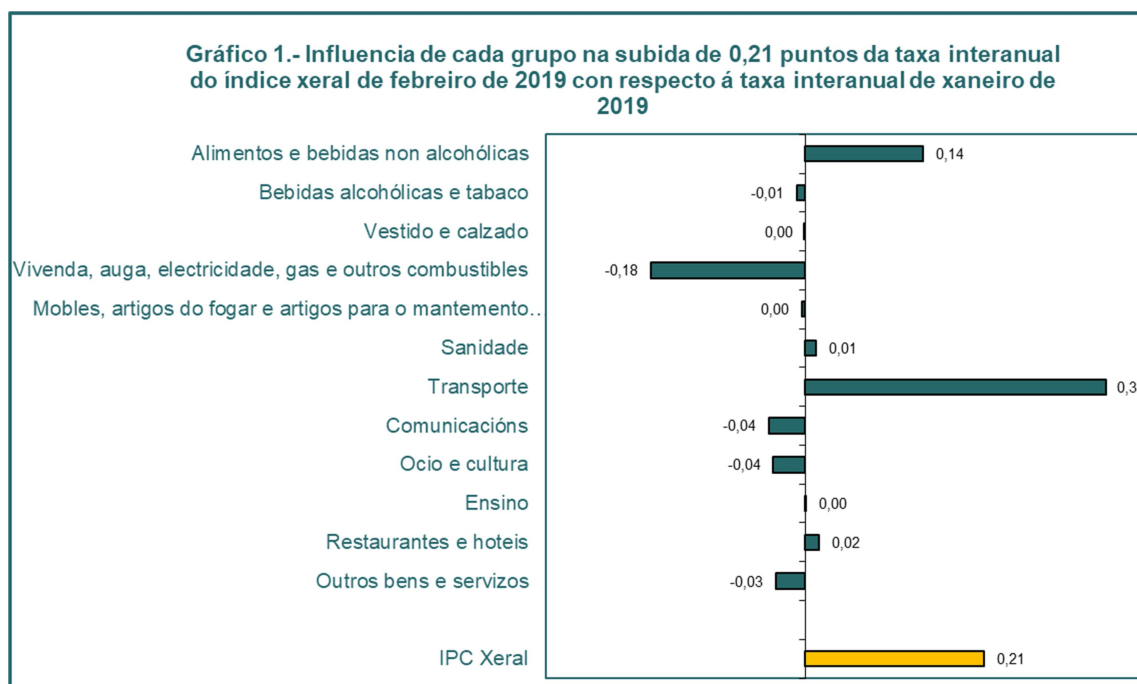
Cadro 1.- VARIACIÓNS PORCENTUAIS DO IPC XERAL

	Sobre mes anterior	Acumulado no ano	Sobre ano anterior
IPC xeral Galicia	0,2	-1,3	1,0
IPC xeral España	0,2	-1,0	1,1

Fonte: INE. Índices de precios de consumo

Con respecto á variación interanual do mes anterior (0,82%), a taxa rexistrou un incremento de 0,21 puntos ata situarse no 1,02%. Os grupos que contribúen de xeito máis positivo foron o "Transporte" e os "Alimentos e bebidas non alcohólicas". Pola contra, o grupo que máis minorou a taxa interanual foi "Vivenda, auga, electricidade, gas e outros combustibles".

O seguinte gráfico mostra a influencia de cada grupo nesta subida da taxa interanual.



Fonte: INE. Índices de Precios de Consumo

2.- Variacións intermensuais

Dende o punto de vista das variacións intermensuais, os grupos máis destacables coa maior subida de prezos en Galicia foron: "Transporte" (1,4%), "Comunicacións" (0,8%), "Ocio e cultura" (0,7%) e "Alimentos e bebidas non alcohólicas" (0,4%).

As rúbricas con maiores repercusións positivas no índice xeral foron: "Transporte persoal" (1,6%), "Turismo e hostalería" (0,6%), "Froitas frescas" (3,0%) e "Legumes e hortalizas frescas" (3,9%).

Os grupos con baixada de prezos foron: "Vivenda, auga, electricidade, gas e outros combustibles" (-1,1%) e "Vestido e calzado" (-1,8%).

As rúbricas con maiores repercusións negativas no índice xeral foron: "Peixe fresco e conxelado" (-3,0%), "Prendas de vestir de home" (-2,5%), "Prendas de vestir de muller" (-2,2%) e "Calefacción, alumado e distribución de auga" (-2,1%).

Cadro 2.- VARIACIÓNS PORCENTUAIS DOS 12 GRUPOS SOBRE O MES ANTERIOR

Grupo	Galicia	España
Alimentos e bebidas non alcohólicas	0,4	0,3
Bebidas alcohólicas e tabaco	0,0	0,3
Vestido e calzado	-1,8	-1,5
Vivenda, auga, electricidade, gas e outros combustibles	-1,1	-1,1
Mobles, artigos do fogar e artigos para o mantemento corrente do fogar	0,2	0,1
Sanidade	0,2	0,0
Transporte	1,4	1,5
Comunicacións	0,8	0,8
Ocio e cultura	0,7	0,7
Ensino	0,0	0,0
Restaurantes e hoteis	0,3	0,5
Outros bens e servizos	0,2	0,4
Índice xeral	0,2	0,2

Fonte: INE. Índices de precios de consumo

3.- Variacións interanuais

En termos de inflación interanual, os grupos que presentan uns crecementos máis elevados son: "Restaurantes e hoteis" (2,4%), "Alimentos e bebidas non alcohólicas" (1,7%) e "Comunicacións" (1,4%).

As rúbricas con maiores repercusións positivas no índice xeral foron: "Turismo e hostalería" (1,6%), "Transporte persoal" (1,0%) e "Legumes e hortalizas frescas" (11,2%).

Polo contrario, o único grupo con diminución de prezos en Galicia foi: "Ocio e cultura" (-1,3%).

As rúbricas con maiores repercusións negativas no índice xeral foron: "Transporte público interurbano" (-3,8%), "Obxectos recreativos" (-2,0%) e "Aceites e graxas" (-14,5%).

As rúbricas con crecementos interanuais positivos en febreiro teñen un peso no índice xeral do 85,8%, e no mes anterior este era do 73,4%.

Cadro 3.- VARIACIÓNS PORCENTUAIS DOS 12 GRUPOS SOBRE O ANO ANTERIOR

Grupo	Galicia	España
Alimentos e bebidas non alcohólicas	1,7	1,4
Bebidas alcohólicas e tabaco	0,9	1,2
Vestido e calzado	0,8	0,8
Vivenda, auga, electricidade, gas e outros combustibles	0,9	0,9
Mobles, artigos do fogar e artigos para o mantemento corrente do fogar	0,5	0,6
Sanidade	1,3	0,9
Transporte	0,7	1,8
Comunicacións	1,4	1,5
Ocio e cultura	-1,3	-1,6
Ensino	1,3	1,0
Restaurantes e hoteis	2,4	1,8
Outros bens e servizos	0,6	1,4
Índice xeral	1,0	1,1

Fonte: INE. Índices de precios de consumo

4.- Información por provincias

En relación cos índices provinciais, e con respecto ao mes anterior, a taxa de variación dos prezos moveuse entre o -0,1% de Ourense e o 0,2% das outras tres provincias.

En termos de variación interanual, as taxas movéronse entre o 0,8% de Ourense e o 1,2% de Pontevedra.

Cadro 4.- VARIACIÓNS PORCENTUAIS DO IPC XERAL NAS CATRO PROVINCIAS

Provincia	Sobre mes anterior	Acumulado no ano	Sobre ano anterior
A Coruña	0,2	-1,2	1,0
Lugo	0,2	-1,6	0,9
Ourense	-0,1	-1,4	0,8
Pontevedra	0,2	-1,3	1,2
Galicia	0,2	-1,3	1,0

Fonte: INE, Índices de Precios de Consumo

5.- Información por comunidades autónomas

A variación dos prezos con respecto ao mes anterior moveuse entre o 0,0% de Baleares, Ceuta e Melilla e o 0,4% do País Vasco.

En termos de inflación interanual a taxa variou entre o -0,5% de Melilla e o 1,6% de Navarra. Ademais das devanditas, rexistraron una taxa interanual superior á media estatal: Comunidad de Madrid (1,5%), País Vasco e Castilla y León (1,3%).

Cadro 5.- VARIACIÓNS PORCENTUAIS DO IPC XERAL NAS CC.AA.

Provincia	Sobre mes anterior	Acumulado no ano	Sobre ano anterior
Andalucía	0,3	-1,2	0,9
Aragón	0,2	-1,0	1,0
Asturias, Principado de	0,3	-1,3	1,1
Balears, Illes	0,0	-1,0	0,7
Canarias	0,1	-1,2	0,7
Cantabria	0,1	-1,2	1,1
Castilla y León	0,1	-1,0	1,3
Castilla - La Mancha	0,3	-1,3	1,0
Cataluña	0,3	-1,0	1,1
Comunitat Valenciana	0,1	-1,1	1,0
Extremadura	0,1	-1,3	1,0
Galicia	0,2	-1,3	1,0
Madrid, Comunidad de	0,3	-0,7	1,5
Murcia, Región de	0,2	-1,3	0,6
Navarra, Comunidad Foral de	0,3	-0,9	1,6
País Vasco	0,4	-0,8	1,3
Rioja, La	0,3	-1,1	1,1
Ceuta	0,0	-1,4	0,8
Melilla	0,0	-2,1	-0,5
España	0,2	-1,0	1,1

Fonte: INE, Índices de Precios de Consumo

6.- Previsións

O valor previsto para a variación interanual do mes de febreiro de 2019 do índice xeral foi do 1,1%, unha décima superior ao valor acadado polo índice (1,0%). Na inflación subxacente a predición foi do 0,7%, unha décima superior ao valor finalmente observado (0,6%).

A predición para o mes de marzo de 2019 é dunha taxa interanual do 0,4%, seis décimas inferior á rexistrada en febreiro (1,0%). A predición sobre o mes anterior é dunha baixada do 0,4%. A predición interanual para marzo de 2019 da inflación subxacente é dun crecemento do 0,5%, unha décima inferior á rexistrada en febreiro (0,6%).

A predición do IPC xeral baséase na desagregación do mesmo en cinco compoñentes. Esta desagregación realízase da seguinte forma: unha primeira desagregación entre bens e servizos partindo da base de que a estrutura de custos e a facilidade a niveis maiores de competencia é moi distinta nestes dous grupos. Dentro do sector de bens, as características da oferta son moi distintas e convén distinguir fundamentalmente catro tipos de bens: alimentos non elaborados, alimentos elaborados, bens industriais sen produtos enerxéticos e produtos enerxéticos. No sector servizos non se realiza ningunha distinción. Para cada un dos compoñentes realízase unha modelización univariante agás para os combustibles e carburantes (un dos compoñentes de produtos enerxéticos) onde se contrasta a súa evolución cos prezos do cru nos mercados internacionais a través dun modelo BVAR.

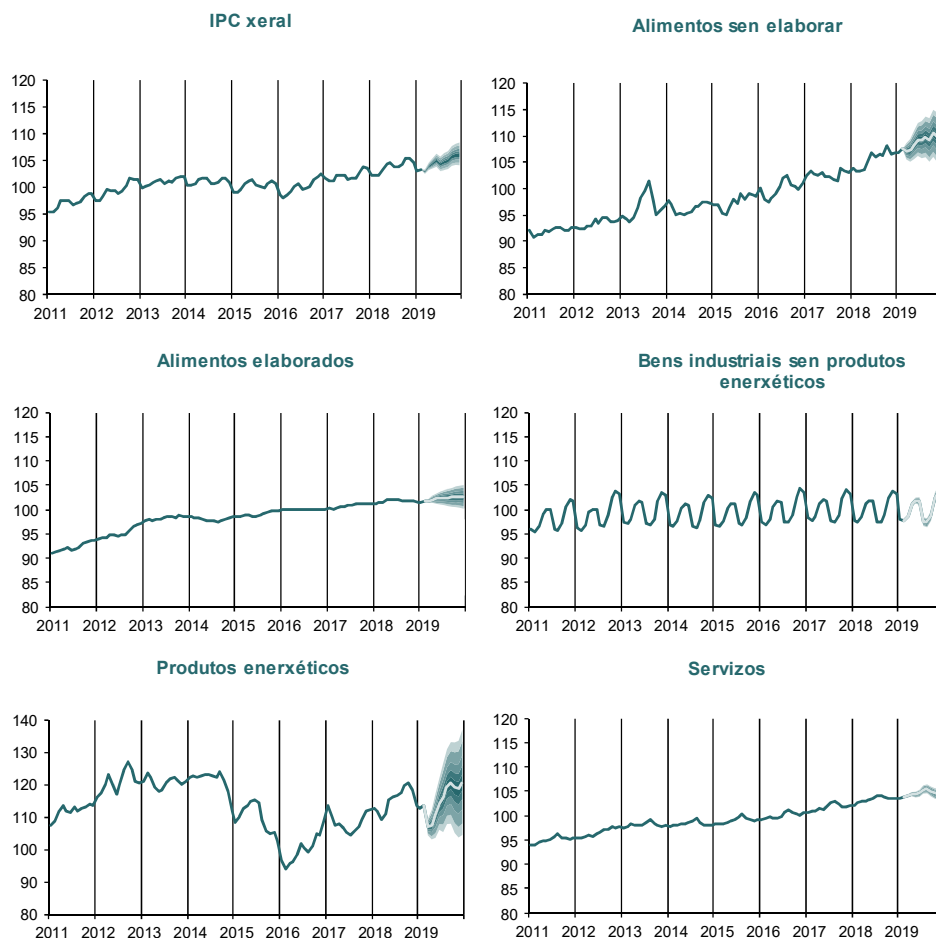
Cadro 6.- PREVISIÓNS

Grupos especiais	MARZO 2019		Decembro 2019	Media ano 2019
	Variación mensual %	Variación interanual %	Variación interanual %	Variación interanual %
Alimentos sen elaborar	-0,4	3,5	3,0	3,0
Alimentos elaborados	0,2	0,2	1,0	0,5
Bens industriais sen produtos enerxéticos	1,0	0,1	-0,2	0,0
Produtos enerxéticos	-5,8	-2,0	6,5	-0,2
Servizos	0,1	1,1	1,0	1,1
Inflación subxacente	0,4	0,5	0,6	0,6
Xeral	-0,4	0,4	1,5	0,7

Cadro 7.- AVALIACIÓN DAS PREVISIÓNS DE FEBREIRO DE 2019

Grupos especiais	Variación mensual %		Variación interanual %	
	Valor observado	Predición	Valor observado	Predición
Alimentos sen elaborar	0,6	-0,5	4,2	3,0
Alimentos elaborados	0,1	0,1	0,2	0,2
Bens industriais sen produtos enerxéticos	-0,4	-0,3	0,1	0,2
Produtos enerxéticos	0,8	1,8	1,6	2,5
Servizos	0,3	0,4	1,2	1,3
Inflación subxacente	0,0	0,1	0,6	0,7
Xeral	0,2	0,3	1,0	1,1

Gráfico 2.- EVOLUCIÓN DO IPC



Cadro 8. Crecemento do índice de prezos de consumo e as súas compoñentes

		Alimentos elaborados	Bens industriais sen produtos enerxéticos	Servizos	Inflación subxacente	Intervalo de confianza 80%*	Alimentos sen elaborar	Produtos enerxéticos	Total	Intervalo de confianza 80%*	
Pesos 2019 (%)		14,7	27,5	37,2	79,4		7,9	12,7			
Taxa media anual (%)	2008	6,9	0,6	3,9	3,2		3,4	12,5	4,2		
	2009	0,3	-1,2	2,6	0,6		-0,7	-10,5	-0,6		
	2010	0,4	-0,5	1,5	0,5		0,0	13,3	1,9		
	2011	4,0	0,7	1,8	1,8		2,0	15,8	3,4		
	2012	3,2	0,8	1,5	1,6		1,6	8,0	2,4		
	2013	3,2	0,6	1,7	1,6		3,2	-0,2	1,5		
	2014	-0,2	-0,4	0,2	-0,1		-0,1	0,6	0,0		
	2015	1,1	0,3	0,7	0,6		1,2	-9,6	-0,7		
	2016	1,0	0,5	1,0	0,8		2,6	-8,8	-0,3		
	2017	0,8	0,3	1,7	1,1		2,7	8,4	2,1		
2018	0,9	-0,2	1,6	0,9		2,8	6,2	1,6			
2019	0,5	0,0	1,1	0,6	± 0,93	3,0	-0,2	0,7	± 1,00		
Taxa de variación interanual (%)	2018	Xaneiro	1,0	-0,5	1,5	0,7		1,3	-0,7	0,6	
		Febreiro	1,3	-0,3	1,8	1,0		-0,2	1,3	0,9	
		Marzo	1,2	-0,2	1,9	1,0		0,6	1,6	1,1	
		Abril	1,4	0,0	1,4	0,9		1,0	3,0	1,2	
		Maio	1,4	-0,2	1,9	1,1		1,9	8,3	2,0	
		Xuño	1,2	-0,2	1,7	1,0		4,3	10,2	2,3	
		Xullo	1,0	-0,2	1,7	0,9		3,6	11,5	2,3	
		Agosto	0,7	-0,3	1,1	0,5		4,7	10,9	2,1	
		Setembro	0,6	-0,1	1,4	0,7		4,7	11,7	2,3	
		Outubro	0,8	0,1	1,6	0,9		4,1	10,5	2,3	
		Novembro	0,4	-0,1	1,6	0,8		3,3	5,7	1,6	
		Decembro	0,3	0,1	1,4	0,8		3,6	1,1	1,0	
	2019	Xaneiro	0,2	0,2	1,5	0,8		2,8	-0,2	0,8	
Febreiro	0,2	0,1	1,2	0,6		4,2	1,6	1,0			
Marzo	0,2	0,1	1,1	0,5	± 0,35	3,5	-2,0	0,4	± 0,35		
Abril	0,2	0,0	1,4	0,7	± 0,38	3,5	-3,0	0,4	± 0,57		
Maio	0,3	0,0	1,1	0,5	± 0,63	3,1	-4,3	0,1	± 0,82		
Xuño	0,3	0,0	1,1	0,6	± 0,85	2,3	-1,8	0,4	± 1,02		

* Intervalos de confianza baseados en erros históricos

As zonas sombreadas en amarelo son predicións

ANEXO: Táboas con información máis desagregada

IPC xeral e dos grupos ECOICOP. Ponderacións e taxa de variación e repercusións sobre o mes anterior. Febreiro 2019

Xeral e grupos ECOICOP	España			Galicia		
	Ponderacións	Taxa variación sobre mes anterior	Repercusións	Ponderacións	Taxa variación sobre mes anterior	Repercusións
Xeral base 2016	100,0%	0,2		100,0%	0,2	
Alimentos e bebidas non alcohólicas	18,9%	0,3	0,052	19,8%	0,4	0,070
Bebidas alcohólicas e tabaco	2,9%	0,3	0,009	2,8%	0,0	0,001
Vestido e calzado	6,7%	-1,5	-0,087	8,3%	-1,8	-0,126
Vivenda, auga, electricidade, gas e outros combustibles	13,4%	-1,1	-0,146	12,0%	-1,1	-0,133
Mobles, artigos do fogar e artigos para o mantemento corrente do fogar	5,8%	0,1	0,006	6,1%	0,2	0,010
Sanidade	3,8%	0,0	0,001	3,9%	0,2	0,006
Transporte	15,5%	1,5	0,228	16,7%	1,4	0,233
Comunicacións	3,7%	0,8	0,030	3,6%	0,8	0,028
Ocio e cultura	8,4%	0,7	0,058	7,3%	0,7	0,053
Ensino	1,6%	0,0	0,000	1,3%	0,0	0,000
Restaurantes e hoteis	12,4%	0,5	0,067	10,9%	0,3	0,039
Outros bens e servizos	6,8%	0,4	0,026	7,4%	0,2	0,012

IPC dos subgrupos ECOICOP. Ponderacións e taxa de variación e repercusións sobre o mes anterior. Febreiro 2019

Subgrupos ECOICOP	España			Galicia		
	Ponderacións	Taxa variación sobre mes anterior	Repercusións	Ponderacións	Taxa variación sobre mes anterior	Repercusións
Alimentos	17,5%	0,2	0,043	18,4%	0,3	0,055
Bebidas non alcohólicas	1,3%	0,7	0,009	1,4%	1,1	0,015
Bebidas alcohólicas	0,9%	0,7	0,006	1,0%	0,0	0,000
Tabaco	2,0%	0,2	0,003	1,8%	0,0	0,000
Vestido	5,1%	-1,4	-0,062	6,2%	-2,2	-0,116
Calzado e as súas reparacións	1,6%	-1,8	-0,026	2,1%	-0,5	-0,010
Aluguer de vivenda	3,1%	0,2	0,005	2,6%	0,1	0,002
Conservación e reparación da vivenda	1,1%	0,1	0,001	1,2%	0,0	0,000
Subministro de auga e outros servizos relacionados coa vivenda	3,5%	0,0	0,001	2,5%	0,0	0,001
Electricidade, gas e outros combustibles	5,6%	-2,7	-0,153	5,8%	-2,4	-0,135
Mobles e accesorios, alfombras e outros revestimentos do solo	1,3%	-0,1	-0,002	1,5%	-0,4	-0,007
Artigos téxtiles para o fogar	0,5%	-0,3	-0,002	0,5%	0,2	0,001
Aparatos domésticos	0,9%	0,1	0,001	0,9%	0,7	0,006
Cristalería, vaixela e utensilios para o fogar	0,2%	-0,2	0,000	0,3%	-0,3	-0,001
Ferramentas e equipos para o fogar e o xardín	0,2%	0,0	0,000	0,3%	0,4	0,001
Bens e servizos para o mantemento corrente do fogar	2,6%	0,4	0,009	2,5%	0,4	0,009
Produtos, aparatos e equipos médicos	2,4%	0,0	-0,001	2,4%	0,2	0,004
Servizos ambulatorios	1,3%	0,2	0,003	1,4%	0,1	0,002
Servizos hospitalarios	0,1%	-0,7	-0,001	0,1%	0,0	0,000
Adquisición de vehículos	3,8%	0,1	0,005	3,9%	0,1	0,005
Utilización de vehículos persoais	9,9%	2,3	0,234	11,5%	2,1	0,248
Servizos de transporte	1,8%	-0,6	-0,011	1,3%	-1,6	-0,020
Servizos postais	0,0%	0,0	0,000	0,0%	0,0	0,000
Equipos de telefonía e fax	0,3%	-4,9	-0,016	0,3%	-4,9	-0,015
Servizos de telefonía e fax	3,4%	1,3	0,045	3,2%	1,3	0,043
Equipos audiovisuais, fotográficos e de procesamento de información	0,9%	-1,2	-0,012	0,8%	-1,1	-0,009
Outros grandes bens duradeiros para ocio e cultura	0,1%	-0,4	0,000	0,1%	-0,3	0,000
Outros artigos e equipos para ocio, xardinería e animais domésticos	1,3%	1,2	0,016	1,4%	1,9	0,026
Servizos recreativos, deportivos e culturais	3,2%	0,3	0,011	2,6%	0,2	0,005
Prensa, libros e artigos de papelería	1,3%	0,0	0,000	1,3%	0,0	0,000
Paquetes turísticos	1,6%	2,9	0,043	1,2%	2,9	0,031
Educación infantil e primaria	0,5%	0,0	0,000	0,4%	0,0	0,000
Educación secundaria	0,2%	0,0	0,000	0,2%	0,0	0,000
Educación universitaria	0,6%	0,0	0,000	0,5%	0,0	0,000
Ensino non definido por nivel	0,3%	0,0	0,000	0,3%	0,1	0,000
Restauración e comedores	11,4%	0,2	0,025	9,9%	0,5	0,047
Servizos de aloxamento	1,1%	4,1	0,043	1,0%	-0,8	-0,009
Coidado persoal	3,3%	0,3	0,009	4,1%	0,0	0,002
Efectos persoais n.c.n.p.	0,7%	-0,1	-0,001	0,8%	-0,4	-0,003
Protección social	0,4%	0,8	0,000	0,3%	0,7	0,000
Seguros	1,6%	0,8	0,013	1,4%	0,8	0,011
Servizos financeiros n.c.n.p.	0,1%	0,0	0,000	0,1%	0,0	0,000
Outros servizos n.c.n.p.	0,7%	0,2	0,001	0,8%	0,1	0,001

Fonte: INE. Índices de Precios de Consumo

IPC das rúbricas. Ponderacións e taxa de variación e repercusións sobre o mes anterior. Febreiro 2019

Rúbricas	España			Galicia		
	Ponderacións	Taxa variación sobre mes anterior	Repercusións	Ponderacións	Taxa variación sobre mes anterior	Repercusións
Cereais e derivados	1,6%	0,3	0,005	1,7%	0,6	0,009
Pan	1,2%	0,3	0,004	1,3%	0,2	0,003
Carne de vacún	0,7%	-0,1	0,000	1,0%	0,3	0,003
Carne de ovino	0,2%	-3,4	-0,007	0,1%	-5,8	-0,006
Carne de porcino	0,7%	-0,1	-0,001	0,7%	1,5	0,011
Carne de ave	0,8%	0,3	0,002	0,7%	0,6	0,004
Outras carnes	2,1%	-0,1	-0,002	1,8%	-0,3	-0,005
Peixe fresco e conxelado	1,1%	-2,7	-0,029	1,5%	-3,0	-0,044
Crustáceos, moluscos e preparados de peixe	1,2%	-0,6	-0,007	1,6%	-0,6	-0,010
Ovos	0,2%	0,1	0,000	0,2%	1,0	0,002
Leite	0,7%	-0,7	-0,005	0,8%	-0,5	-0,004
Produtos lácteos	1,5%	-0,2	-0,003	1,6%	-0,1	-0,002
Aceites e graxas	0,6%	-1,6	-0,009	0,7%	-1,1	-0,008
Froitas frescas	1,7%	3,4	0,056	1,8%	3,0	0,056
Froitas en conserva e froitos secos	0,3%	-0,5	-0,001	0,2%	0,8	0,002
Legumes e hortalizas frescas	1,0%	3,1	0,032	0,8%	3,9	0,030
Preparados de legumes e hortalizas	0,6%	0,5	0,003	0,5%	1,7	0,008
Patacas e os seus preparados	0,3%	1,5	0,005	0,3%	4,1	0,011
Café, cacao e infusións	0,4%	0,5	0,002	0,5%	0,3	0,002
Azucres	0,1%	-0,2	0,000	0,1%	-0,2	0,000
Outros preparados alimenticios	1,2%	0,0	0,001	1,2%	-0,3	-0,004
Auga mineral, refrescos e zumes	0,9%	0,8	0,007	0,8%	1,6	0,013
Bebidas alcohólicas	0,9%	0,7	0,006	1,0%	0,0	0,000
Tabaco	2,0%	0,2	0,003	1,8%	0,0	0,000
Prendas de vestir de home	1,7%	-1,6	-0,022	2,0%	-2,5	-0,041
Prendas de vestir de muller	2,4%	-1,3	-0,027	3,1%	-2,2	-0,057
Prendas de vestir de neno e bebe	0,9%	-1,2	-0,009	0,9%	-1,4	-0,011
Complementos e reparacións de prendas de vestir	0,2%	-1,7	-0,003	0,2%	-3,5	-0,007
Calzado de home	0,6%	-2,2	-0,012	0,8%	-0,6	-0,004
Calzado de muller	0,7%	-1,2	-0,008	1,0%	-0,7	-0,006
Calzado de neno	0,3%	-2,6	-0,006	0,3%	-0,1	0,000
Reparación de calzado	0,0%	0,1	0,000	0,0%	0,0	0,000
Vivenda en aluguer	3,1%	0,2	0,005	2,6%	0,1	0,002
Calefacción, alumeado e distribución de auga	6,6%	-2,3	-0,153	6,3%	-2,1	-0,135
Conservación da vivenda	3,7%	0,1	0,002	3,1%	0,0	0,001
Mobles e revestimentos do solo	1,3%	-0,1	-0,002	1,5%	-0,4	-0,007
Téxtiles e accesorios para o fogar	0,6%	-0,3	-0,002	0,6%	0,2	0,001
Electrodomésticos e reparacións	0,9%	0,1	0,001	0,9%	0,7	0,006
Utensilios e ferramentas para o fogar	0,5%	-0,1	0,000	0,6%	0,0	0,000
Artigos non duradeiros para o fogar	1,4%	0,4	0,006	1,3%	0,3	0,004
Servizos para o fogar	1,6%	0,9	0,016	1,5%	1,0	0,016
Servizos médicos e similares	1,6%	0,2	0,003	1,7%	0,2	0,003
Medicamentos e material terapéutico	2,4%	0,0	-0,001	2,4%	0,2	0,004
Transporte persoal	14,3%	1,6	0,239	15,9%	1,6	0,253
Transporte público urbano	0,8%	-0,1	-0,001	0,4%	-2,4	-0,010
Transporte público interurbano	0,9%	-1,1	-0,010	0,8%	-1,2	-0,010
Comunicacións	3,7%	0,8	0,030	3,6%	0,8	0,028
Obxectos recreativos	2,2%	0,2	0,004	2,1%	0,8	0,017
Publicacións	0,7%	-0,1	0,000	0,7%	-0,1	-0,001
Esparexemento	3,3%	0,3	0,011	2,7%	0,2	0,005
Educación infantil e primaria	0,6%	0,0	0,000	0,5%	0,0	0,000
Educación secundaria	0,3%	0,0	0,000	0,3%	0,0	0,000
Educación universitaria	0,7%	0,0	0,000	0,6%	0,0	0,000
Outros gastos do ensino	0,6%	0,0	0,000	0,5%	0,1	0,001
Artigos de uso persoal	1,9%	0,3	0,006	2,7%	0,0	-0,001
Turismo e hostalería	13,6%	0,8	0,111	11,7%	0,6	0,070
Outros bens e servizos	4,2%	0,2	0,007	4,1%	0,1	0,002

Fonte: INE. Índices de Precios de Consumo

IPC de grupos especiais. Ponderacións e taxa de variación e repercusións sobre o mes anterior. Febreiro 2019

Grupos especiais	España			Galicia		
	Ponderacións	Taxa variación sobre mes anterior	Repercusións	Ponderacións	Taxa variación sobre mes anterior	Repercusións
Alimentos con elaboración, bebidas e tabaco	14,5%	0,1	0,008	14,7%	0,1	0,021
Alimentos sen elaboración	7,3%	0,7	0,054	7,9%	0,6	0,050
Benes industriais	37,1%	0,0	-0,012	40,2%	0,0	-0,006
Servizos sen aluguer de vivenda	38,3%	0,5	0,190	34,8%	0,4	0,128
Carburantes e combustibles	8,3%	2,9	0,246	9,2%	3,0	0,275
Bens industriais duradeiros	11,1%	-0,1	-0,016	11,6%	0,0	-0,002
Produtos enerxéticos	12,0%	0,6	0,076	12,7%	0,8	0,109
Xeral sen alimentos, bebidas e tabaco	78,2%	0,2	0,182	77,4%	0,2	0,124
Xeral sen aluguer de vivenda	97,1%	0,2	0,240	97,6%	0,2	0,193
Xeral sen carburantes nin combustibles	91,7%	0,0	-0,001	90,8%	-0,1	-0,080
Xeral sen produtos enerxéticos	88,0%	0,2	0,168	87,3%	0,1	0,086
Xeral sen alimentos non elaborados nin produtos enerxéticos	80,8%	0,1	0,115	79,4%	0,0	0,036
Xeral sen servizos (inclúe aluguer de vivenda)	61,7%	0,1	0,054	65,2%	0,1	0,067
Xeral sen servizos nin aluguer de vivenda	58,9%	0,1	0,050	62,8%	0,1	0,065
Xeral sen alimentos, bebidas, tabaco nin aluguer de vivenda	75,4%	0,2	0,179	75,1%	0,2	0,122
Xeral sen alimentos, bebidas, tabaco, carburantes nin combustibles	69,9%	-0,1	-0,063	68,2%	-0,2	-0,151
Xeral sen alimentos, bebidas, tabaco nin produtos enerxéticos	66,3%	0,2	0,107	64,7%	0,0	0,015
Xeral sen alimentos, bebidas, tabaco nin servizos (incluído aluguer de vivenda)	40,0%	0,0	-0,008	42,6%	0,0	-0,004
Xeral sen alimentos, bebidas, tabaco, servizos nin aluguer de vivenda	37,1%	0,0	-0,012	40,2%	0,0	-0,006
Bens industriais non duradeiros	26,0%	0,0	0,004	28,7%	0,0	-0,004
Xeral sen tabaco	98,0%	0,2	0,241	98,2%	0,2	0,194
Alimentos e bebidas	19,7%	0,3	0,058	20,8%	0,3	0,071
Alimentos elaborados	10,3%	-0,1	-0,011	10,5%	0,0	0,005
Bens industriais sen enerxía	33,5%	0,5	0,158	36,7%	0,4	0,160
Servizos (con aluguer de vivenda)	41,1%	0,5	0,195	37,2%	0,3	0,130
Alimentos, bebidas e tabaco	21,8%	0,3	0,061	22,6%	0,3	0,071
Alimentos sen elaboración e produtos enerxéticos	19,2%	0,7	0,129	20,6%	0,8	0,159
Bens industriais sen produtos enerxéticos	25,1%	-0,4	-0,087	27,5%	-0,4	-0,115
Xeral sen carburantes nin combustibles líquidos	93,1%	0,0	-0,010	92,1%	-0,1	-0,094

Fonte: INE. Índices de Precios de Consumo

IPC xeral e dos grupos ECOICOP. Ponderacións e taxa de variación e repercusións interanuais. Febreiro 2019

Xeral e grupos ECOICOP	España			Galicia		
	Ponderacións	Taxa variación interanual	Repercusións	Ponderacións	Taxa variación interanual	Repercusións
Xeral base 2016	100,0%	1,090		100,0%	1,024	
Alimentos e bebidas non alcohólicas	18,9%	1,4	0,279	19,8%	1,7	0,356
Bebidas alcohólicas e tabaco	2,9%	1,2	0,037	2,8%	0,9	0,026
Vestido e calzado	6,7%	0,8	0,047	8,3%	0,8	0,054
Vivenda, auga, electricidade, gas e outros combustibles	13,4%	0,9	0,127	12,0%	0,9	0,112
Mobles, artigos do fogar e artigos para o mantemento corrente do fogar	5,8%	0,6	0,036	6,1%	0,5	0,031
Saúde	3,8%	0,9	0,037	3,9%	1,3	0,055
Transporte	15,5%	1,8	0,270	16,7%	0,7	0,115
Comunicacións	3,7%	1,5	0,055	3,6%	1,4	0,050
Ocio e cultura	8,4%	-1,6	-0,135	7,3%	-1,3	-0,095
Ensino	1,6%	1,0	0,017	1,3%	1,3	0,018
Restaurantes e hoteis	12,4%	1,8	0,222	10,9%	2,4	0,261
Outros bens e servizos	6,8%	1,4	0,098	7,4%	0,6	0,041

IPC dos subgrupos ECOICOP. Ponderacións e taxa de variación e repercusións interanuais. Febreiro 2019

Subgrupos ECOICOP	España			Galicia		
	Ponderacións	Taxa variación interanual	Repercusións	Ponderacións	Taxa variación interanual	Repercusións
Alimentos	17,5%	1,4	0,255	18,4%	1,7	0,323
Bebidas non alcohólicas	1,3%	1,3	0,018	1,4%	1,1	0,016
Bebidas alcohólicas	0,9%	3,0	0,026	1,0%	2,1	0,022
Tabaco	2,0%	0,5	0,010	1,8%	0,2	0,003
Vestido	5,1%	0,9	0,038	6,2%	0,5	0,024
Calzado e as súas reparacións	1,6%	0,9	0,013	2,1%	2,0	0,036
Aluguer de vivenda	3,1%	1,6	0,050	2,6%	1,2	0,032
Conservación e reparación da vivenda	1,1%	1,5	0,017	1,2%	1,1	0,013
Subministro de auga e outros servizos relacionados coa vivenda	3,5%	0,5	0,019	2,5%	0,2	0,004
Electricidade, gas e outros combustibles	5,6%	0,7	0,040	5,8%	1,1	0,064
Mobles e accesorios, alfombras e outros revestimentos do solo	1,3%	0,2	0,003	1,5%	0,8	0,013
Artigos téxtiles para o fogar	0,5%	-1,2	-0,006	0,5%	-2,4	-0,012
Aparatos domésticos	0,9%	0,1	0,001	0,9%	-0,6	-0,005
Cristalería, vaixela e utensilios para o fogar	0,2%	1,0	0,002	0,3%	1,2	0,004
Ferramentas e equipos para o fogar e o xardín	0,2%	-0,2	-0,001	0,3%	1,1	0,003
Bens e servizos para o mantemento corrente do fogar	2,6%	1,4	0,037	2,5%	1,2	0,031
Produtos, aparatos e equipos médicos	2,4%	0,9	0,018	2,4%	0,6	0,016
Servizos ambulatorios	1,3%	1,1	0,021	1,4%	2,0	0,029
Servizos hospitalarios	0,1%	0,1	0,000	0,1%	0,0	0,000
Adquisición de vehículos	3,8%	0,5	0,020	3,9%	0,4	0,017
Utilización de vehículos persoais	9,9%	3,0	0,278	11,5%	1,2	0,137
Servizos de transporte	1,8%	-2,0	-0,037	1,3%	-2,8	-0,036
Servicios postais	0,0%	9,6	0,003	0,0%	9,6	0,002
Equipos de telefonía e fax	0,3%	-18,2	-0,053	0,3%	-18,2	-0,055
Servizos de telefonía e fax	3,4%	3,2	0,111	3,2%	3,2	0,109
Equipos audiovisuais, fotográficos e de procesamento de información	0,9%	-5,7	-0,056	0,8%	-5,0	-0,042
Outros grandes bens duradeiros para ocio e cultura	0,1%	-0,8	-0,001	0,1%	0,7	0,000
Outros artigos e equipos para ocio, xardinería e animais domésticos	1,3%	-0,5	-0,008	1,4%	-0,1	-0,001
Servizos recreativos, deportivos e culturais	3,2%	0,2	0,008	2,6%	-0,3	-0,008
Prensa, libros e artigos de papelería	1,3%	1,9	0,026	1,3%	2,2	0,028
Paquetes turísticos	1,6%	-6,2	-0,104	1,2%	-6,2	-0,074
Educación infantil e primaria	0,5%	1,7	0,008	0,4%	3,7	0,013
Educación secundaria	0,2%	1,6	0,004	0,2%	1,6	0,003
Educación universitaria	0,6%	0,1	0,001	0,5%	-0,1	-0,001
Ensino non definido por nivel	0,3%	1,5	0,005	0,3%	1,0	0,003
Restauración e comedores	11,4%	1,8	0,202	9,9%	2,5	0,254
Servizos de aloxamento	1,1%	2,3	0,024	1,0%	1,3	0,014
Coidado persoal	3,3%	0,6	0,021	4,1%	-0,3	-0,013
Efectos persoais n.c.n.p.	0,7%	0,9	0,006	0,8%	-0,2	-0,001
Protección social	0,4%	3,0	0,013	0,3%	2,6	0,007
Seguros	1,6%	2,9	0,046	1,4%	2,9	0,041
Servizos financeiros n.c.n.p.	0,1%	0,0	0,000	0,1%	0,0	0,000
Outros servizos n.c.n.p.	0,7%	1,5	0,011	0,8%	1,2	0,010

Fonte: INE. Índices de Precios de Consumo

IPC das rúbricas. Ponderacións e taxa de variación e repercusións interanuais. Febreiro 2019

Rúbricas	España			Galicia		
	Ponderacións	Taxa variación interanual	Repercusións	Ponderacións	Taxa variación interanual	Repercusións
Cereais e derivados	1,6%	0,7	0,013	1,7%	1,7	0,032
Pan	1,2%	1,8	0,025	1,3%	2,6	0,038
Carne de vacún	0,7%	1,2	0,009	1,0%	1,2	0,013
Carne de ovino	0,2%	2,0	0,004	0,1%	1,7	0,002
Carne de porcino	0,7%	0,3	0,002	0,7%	2,2	0,016
Carne de ave	0,8%	1,1	0,008	0,7%	1,9	0,014
Outras carnes	2,1%	1,1	0,025	1,8%	0,0	0,001
Peixe fresco e conxelado	1,1%	1,1	0,012	1,5%	3,7	0,058
Crustáceos, moluscos e preparados de peixe	1,2%	1,2	0,015	1,6%	0,9	0,014
Ovos	0,2%	0,1	0,000	0,2%	0,3	0,001
Leite	0,7%	-0,5	-0,004	0,8%	0,1	0,001
Produtos lácteos	1,5%	1,0	0,015	1,6%	0,3	0,005
Aceites e graxas	0,6%	-13,4	-0,080	0,7%	-14,5	-0,108
Froitas frescas	1,7%	3,2	0,053	1,8%	4,4	0,077
Froitas en conserva e froitos secos	0,3%	-0,8	-0,002	0,2%	3,9	0,008
Legumes e hortalizas frescas	1,0%	10,3	0,102	0,8%	11,2	0,082
Preparados de legumes e hortalizas	0,6%	0,6	0,003	0,5%	2,0	0,009
Patacas e os seus preparados	0,3%	13,8	0,041	0,3%	24,6	0,063
Café, cacao e infusións	0,4%	0,1	0,000	0,5%	0,0	0,000
Azucres	0,1%	-0,4	0,000	0,1%	-0,2	0,000
Outros preparados alimenticios	1,2%	0,7	0,009	1,2%	0,4	0,005
Auga mineral, refrescos e zumes	0,9%	1,9	0,018	0,8%	1,9	0,016
Bebidas alcohólicas	0,9%	3,0	0,026	1,0%	2,1	0,021
Tabaco	2,0%	0,5	0,010	1,8%	0,2	0,003
Prendas de vestir de home	1,7%	0,2	0,002	2,0%	-0,8	-0,017
Prendas de vestir de muller	2,4%	1,2	0,022	3,1%	1,5	0,046
Prendas de vestir de neno e bebe	0,9%	1,8	0,013	0,9%	0,4	0,004
Complementos e reparacións de prendas de vestir	0,2%	0,9	0,001	0,2%	-1,5	-0,003
Calzado de home	0,6%	0,7	0,004	0,8%	2,2	0,018
Calzado de muller	0,7%	1,0	0,007	1,0%	1,8	0,019
Calzado de neno	0,3%	0,7	0,002	0,3%	2,1	0,007
Reparación de calzado	0,0%	1,8	0,000	0,0%	1,8	0,000
Vivenda en aluguer	3,1%	1,6	0,050	2,6%	1,2	0,031
Calefacción, alumeado e distribución de auga	6,6%	0,6	0,040	6,3%	1,0	0,065
Conservación da vivenda	3,7%	1,0	0,037	3,1%	0,5	0,017
Mobles e revestimentos do solo	1,3%	0,2	0,002	1,5%	0,8	0,011
Téxtiles e accesorios para o fogar	0,6%	-1,0	-0,005	0,6%	-2,0	-0,012
Electrodomésticos e reparacións	0,9%	0,1	0,001	0,9%	-0,6	-0,005
Utensilios e ferramentas para o fogar	0,5%	0,4	0,002	0,6%	1,1	0,006
Artigos non duradeiros para o fogar	1,4%	1,2	0,017	1,3%	1,3	0,017
Servizos para o fogar	1,6%	1,9	0,033	1,5%	1,6	0,025
Servizos médicos e similares	1,6%	1,6	0,035	1,7%	2,3	0,053
Medicamentos e material terapéutico	2,4%	0,9	0,018	2,4%	0,6	0,013
Transporte persoal	14,3%	2,3	0,315	15,9%	1,0	0,155
Transporte público urbano	0,8%	0,6	0,005	0,4%	-0,8	-0,003
Transporte público interurbano	0,9%	-4,4	-0,042	0,8%	-3,8	-0,034
Comunicacións	3,7%	1,5	0,055	3,6%	1,4	0,049
Obxectos recreativos	2,2%	-2,9	-0,066	2,1%	-2,0	-0,044
Publicacións	0,7%	1,7	0,013	0,7%	2,0	0,015
Esparexemento	3,3%	0,3	0,009	2,7%	-0,3	-0,007
Educación infantil e primaria	0,6%	1,8	0,012	0,5%	3,2	0,017
Educación secundaria	0,3%	1,8	0,006	0,3%	1,9	0,005
Educación universitaria	0,7%	0,1	0,001	0,6%	-0,1	0,000
Outros gastos do ensino	0,6%	1,8	0,011	0,5%	2,1	0,011
Artigos de uso persoal	1,9%	0,2	0,003	2,7%	-0,8	-0,023
Turismo e hostalería	13,6%	0,9	0,117	11,7%	1,6	0,185
Outros bens e servizos	4,2%	1,5	0,063	4,1%	0,8	0,033

Fonte: INE. Índices de Precios de Consumo

IPC de grupos especiais. Ponderacións e taxa de variación e repercusións interanuais. Febreiro 2019

Grupos especiais	España			Galicia		
	Ponderacións	Taxa variación interanual	Repercusións	Ponderacións	Taxa variación interanual	Repercusións
Alimentos con elaboración, bebidas e tabaco	14,5%	0,4	0,055	14,7%	0,2	0,037
Alimentos sen elaboración	7,3%	3,4	0,246	7,9%	4,2	0,337
Benes industriais	37,1%	0,9	0,349	40,2%	0,6	0,232
Servizos sen aluguer de vivenda	38,3%	1,1	0,424	34,8%	1,2	0,433
Carburantes e combustibles	8,3%	4,2	0,342	9,2%	2,5	0,222
Bens industriais duradeiros	11,1%	-0,6	-0,069	11,6%	-0,6	-0,063
Produtos enerxéticos	12,0%	2,6	0,313	12,7%	1,6	0,195
Xeral sen alimentos, bebidas e tabaco	78,2%	1,0	0,800	77,4%	0,9	0,663
Xeral sen aluguer de vivenda	97,1%	1,1	1,043	97,6%	1,0	0,992
Xeral sen carburantes nin combustibles	91,7%	0,8	0,740	90,8%	0,9	0,778
Xeral sen produtos enerxéticos	88,0%	0,9	0,777	87,3%	0,9	0,815
Xeral sen alimentos non elaborados nin produtos enerxéticos	80,8%	0,7	0,531	79,4%	0,6	0,485
Xeral sen servizos (inclúe aluguer de vivenda)	61,7%	1,1	0,672	65,2%	0,9	0,595
Xeral sen servizos nin aluguer de vivenda	58,9%	1,1	0,624	62,8%	0,9	0,568
Xeral sen alimentos, bebidas, tabaco nin aluguer de vivenda	75,4%	1,0	0,752	75,1%	0,9	0,636
Xeral sen alimentos, bebidas, tabaco, carburantes nin combustibles	69,9%	0,6	0,448	68,2%	0,6	0,422
Xeral sen alimentos, bebidas, tabaco nin produtos enerxéticos	66,3%	0,7	0,485	64,7%	0,7	0,458
Xeral sen alimentos, bebidas, tabaco nin servizos (incluído aluguer de vivenda)	40,0%	1,0	0,395	42,6%	0,6	0,257
Xeral sen alimentos, bebidas, tabaco, servizos nin aluguer de vivenda	37,1%	0,9	0,349	40,2%	0,6	0,232
Bens industriais non duradeiros	26,0%	1,6	0,405	28,7%	1,0	0,277
Xeral sen tabaco	98,0%	1,1	1,082	98,2%	1,0	1,017
Alimentos e bebidas	19,7%	1,5	0,288	20,8%	1,7	0,370
Alimentos elaborados	10,3%	0,0	0,003	10,5%	0,0	-0,005
Bens industriais sen enerxía	33,5%	1,2	0,386	36,7%	0,8	0,267
Servizos (con aluguer de vivenda)	41,1%	1,1	0,472	37,2%	1,2	0,461
Alimentos, bebidas e tabaco	21,8%	1,4	0,297	22,6%	1,6	0,374
Alimentos sen elaboración e produtos enerxéticos	19,2%	2,9	0,559	20,6%	2,6	0,530
Bens industriais sen produtos enerxéticos	25,1%	0,1	0,028	27,5%	0,1	0,026
Xeral sen carburantes nin combustibles líquidos	93,1%	0,8	0,777	92,1%	0,9	0,794

Fonte: INE. Índices de Precios de Consumo