



INSTITUTO GALEGO DE  
ESTADÍSTICA

# INFORME SOBRE AS VARIACIÓNS NOS ÍNDICES DE PREZOS DE CONSUMO

**Xaneiro 2020**

Santiago de Compostela, 14 de febreiro de 2020

**Instituto Galego de Estatística**  
Complexo Administrativo San Lázaro s/n  
15703 Santiago de Compostela (A Coruña)  
Contacto: <http://www.ige.eu/web/peticioninfo.jsp?>  
Teléfono información: 981.54.15.89 (de 9:00 a 14:00 horas)  
FAX: 981.54.13.23

Páxina Web : <http://www.ige.eu>

## 1.- O IPC do mes de xaneiro de 2020

O índice xeral de Galicia correspondente ao mes de xaneiro de 2020 rexistrou unha baixada do 1,1% con respecto ao mes anterior, taxa unha décima inferior á do conxunto do Estado (-1,0%). Con respecto a xaneiro de 2019 os prezos rexistraron un ascenso do 1,2%, unha décima máis que no conxunto do Estado (1,1%).

A variación interanual da inflación subxacente (índice xeral sen alimentos non elaborados nin produtos enerxéticos) foi dun 1,1%, igual á rexistrada en decembro e unha décima superior á rexistrada a nivel estatal (1,0%).

En termos de taxa interanual, son os grupos de "Transporte" (3,8%), "Restaurantes e hotéis" (2,7%), "Alimentos e bebidas non alcohólicas" (1,6%) e "Outros bens e servizos" (1,5%), os que repercuten máis positivamente na taxa (1,48 puntos entre os catro grupos).

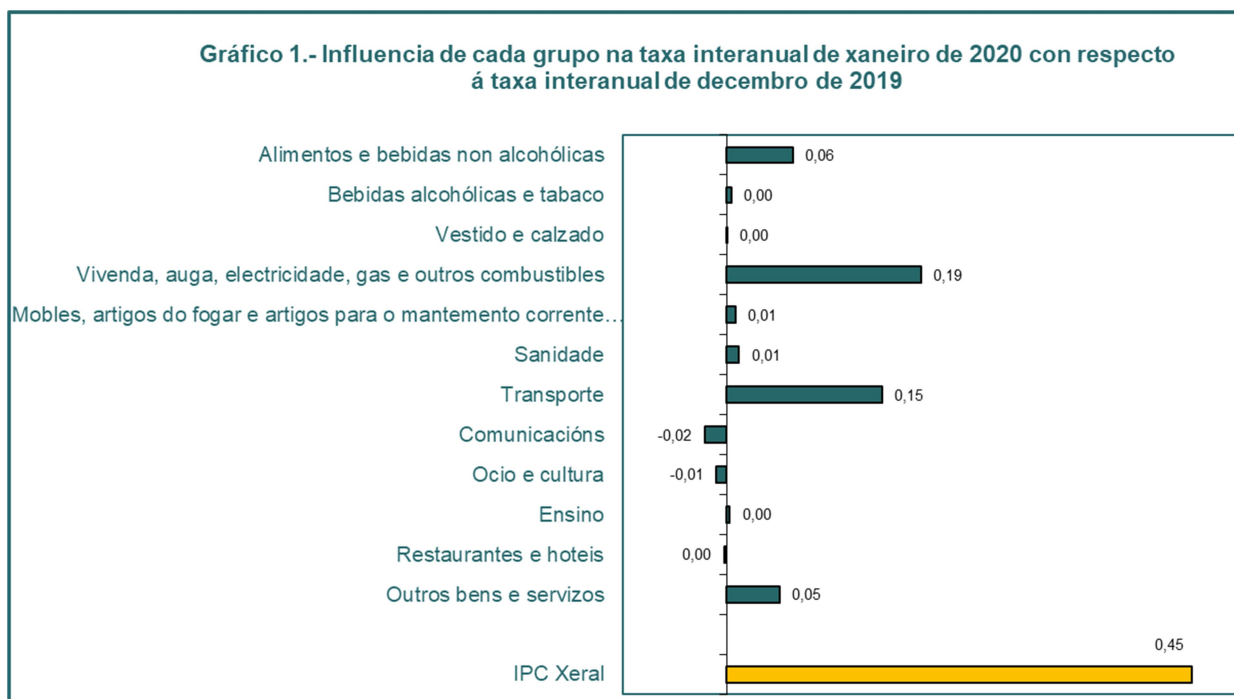
Cadro 1.- VARIACIÓNS PORCENTUAIS DO IPC XERAL

	Sobre mes anterior	Acumulado no ano	Sobre ano anterior
IPC xeral Galicia	-1,1	-1,1	1,2
IPC xeral España	-1,0	-1,0	1,1

Fonte: INE. Índices de precios de consumo

Con respecto á variación interanual do mes anterior (0,7%), a taxa subiu 0,5 puntos ata situarse no 1,2%. Os grupos que contribúen de xeito máis acusado nesta subida foron: "Vivenda, auga, electricidade, gas e outros combustibles", "Transporte" e "Alimentos e bebidas non alcohólicas".

O seguinte gráfico mostra a influencia de cada grupo na evolución da taxa interanual nos dous últimos meses.



Fonte: INE. Índices de Precios de Consumo

## 2.- Variacións intermensuais

Dende o punto de vista das variacións intermensuais, os grupos máis destacables coa maior subida de prezos en Galicia foron: "Vivenda, auga, electricidade, gas e outros combustibles" (1,3%) e "Alimentos e bebidas non alcohólicas" (0,4%).

As rúbricas con maiores repercusións positivas no índice xeral foron: "Calefacción, alumeado e distribución de auga" (2,4%), "Peixe fresco e conxelado" (7,5%) e "Transporte persoal" (0,6%).

Os grupos con maiores baixadas de prezos foron: "Ocio e cultura" (-1,7%) e "Vestido e calzado" (-15,9%).

As rúbricas con maiores repercusións negativas no índice xeral foron: "Prendas de vestir de neno e bebe" (-14,2%), "Calzado de muller" (-13,5%), "Prendas de vestir de home" (-18,8%) e "Prendas de vestir de muller" (-16,8%).

**Cadro 2.- VARIACIÓNS PORCENTAIS DOS 12 GRUPOS SOBRE O MES ANTERIOR**

Grupo	Galicia	España
Alimentos e bebidas non alcohólicas	0,4	0,3
Bebidas alcohólicas e tabaco	0,4	0,4
Vestido e calzado	-15,9	-15,3
Vivenda, auga, electricidade, gas e outros combustibles	1,3	1,0
Mobles, artigos do fogar e artigos para o mantemento corrente do fogar	-0,5	-0,6
Sanidade	0,3	0,0
Transporte	0,3	0,3
Comunicacións	-0,1	0,0
Ocio e cultura	-1,7	-2,1
Ensino	0,0	0,0
Restaurantes e hoteis	0,1	-0,2
Outros bens e servizos	0,3	0,2
<b>Índice xeral</b>	<b>-1,1</b>	<b>-1,0</b>

Fonte: INE. Índices de precios de consumo

## 3.- Variacións interanuais

En termos de inflación interanual, os grupos que presentan uns crecementos máis elevados son: "Transporte" (3,8%), "Restaurantes e hoteis" (2,7%), "Ensino" (1,8%) e "Alimentos e bebidas non alcohólicas" (1,6%).

As rúbricas con maiores repercusións positivas no índice xeral foron: "Transporte persoal" (4,1%), "Turismo e hostalería" (2,6%) e "Outras carnes" (5,9%).

Polo contrario, os grupos con maiores caídas de prezos en Galicia foron: "Ocio e cultura" (-0,5%) e "Vivenda, auga, electricidade, gas e outros combustibles" (-3,5%).

As rúbricas con maiores repercusións negativas no índice xeral foron: "Aceites e graxas" (-8,2%), "Obxectos recreativos" (-4,8%) e "Calefacción, alumeado e distribución de auga" (-7,8%).

As rúbricas con crecementos interanuais positivos en xaneiro teñen un peso no índice xeral do 85,7%, cando no mes anterior este era do 81,4%.

**Cadro 3.- VARIACIÓNS PORCENTUAIS DOS 12 GRUPOS SOBRE O ANO ANTERIOR**

Grupo	Galicia	España
Alimentos e bebidas non alcohólicas	1,6	2,0
Bebidas alcohólicas e tabaco	0,1	0,5
Vestido e calzado	1,1	1,1
Vivenda, auga, electricidade, gas e outros combustibles	-3,5	-3,5
Mobles, artigos do fogar e artigos para o mantemento corrente do fogar	0,9	0,4
Sanidade	1,3	0,5
Transporte	3,8	4,0
Comunicacións	0,1	0,1
Ocio e cultura	-0,5	0,3
Ensino	1,8	0,9
Restaurantes e hoteis	2,7	2,0
Outros bens e servizos	1,5	1,4
<b>Índice xeral</b>	<b>1,2</b>	<b>1,1</b>

Fonte: INE. Índices de precios de consumo

#### 4.- Información por provincias

En relación cos índices provinciais, e con respecto ao mes anterior, a taxa de variación dos prezos moveuse entre o -1,1% de A Coruña, Lugo e Pontevedra, e o -0,8% de Ourense.

En termos de variación interanual, as taxas movéronse entre o 1,0% de A Coruña e o 1,3% de Lugo e Pontevedra.

**Cadro 4.- VARIACIÓNS PORCENTUAIS DO IPC XERAL NAS CATRO PROVINCIAS**

Provincia	Sobre mes anterior	Acumulado no ano	Sobre ano anterior
A Coruña	-1,1	-1,1	1,0
Lugo	-1,1	-1,1	1,3
Ourense	-0,8	-0,8	1,1
Pontevedra	-1,1	-1,1	1,3
<b>Galicia</b>	<b>-1,1</b>	<b>-1,1</b>	<b>1,2</b>

Fonte: INE, Índices de Precios de Consumo

#### 5.- Información por comunidades autónomas

A variación dos prezos con respecto ao mes anterior moveuse entre o -1,9% de Melilla e o 0,6% de Canarias.

En termos de inflación interanual a taxa variou entre o 0,2% de Ceuta e o 1,4% de Castilla La Mancha e País Vasco. Ademais das devanditas, rexistraron taxas interanuais superiores á media estatal: Cataluña (1,2%), Murcia (1,2%), Galicia (1,2%), Navarra (1,2%), Canarias (1,1%) e Baleares (1,1%).

**Cadro 5.- VARIACIÓNS PORCENTUAIS DO IPC XERAL NAS CC.AA.**

Provincia	Sobre mes anterior	Acumulado no ano	Sobre ano anterior
Andalucía	-1,0	-1,0	1,0
Aragón	-1,0	-1,0	1,0
Asturias, Principado de	-1,1	-1,1	0,9
Balears, Illes	-0,8	-0,8	1,1
Canarias	-0,6	-0,6	1,1
Cantabria	-1,1	-1,1	1,1
Castilla y León	-1,0	-1,0	1,1
Castilla - La Mancha	-1,0	-1,0	1,4
Cataluña	-1,0	-1,0	1,2
Comunitat Valenciana	-0,9	-0,9	1,0
Extremadura	-1,0	-1,0	1,0
<b>Galicia</b>	<b>-1,1</b>	<b>-1,1</b>	<b>1,2</b>
Madrid, Comunidad de	-0,9	-0,9	0,9
Murcia, Región de	-1,0	-1,0	1,2
Navarra, Comunidad Foral de	-1,3	-1,3	1,2
País Vasco	-1,0	-1,0	1,4
Rioja, La	-1,4	-1,4	1,1
Ceuta	-1,5	-1,5	0,2
Melilla	-1,9	-1,9	0,8
<b>España</b>	<b>-1,0</b>	<b>-1,0</b>	<b>1,1</b>

Fonte: INE, Índices de Precios de Consumo

## 6.- Previsións

O valor previsto para a variación interanual do mes de xaneiro de 2020 do índice xeral foi do 1,7%, cinco décimas superior ao valor acadado polo índice (1,2%). Na inflación subxacente a predición (1,0%) foi unha décima inferior ao valor finalmente observado (1,1%).

A predición para o mes de febreiro de 2020 é dunha taxa interanual do 0,4%, oito décimas inferior á rexistrada en xaneiro (1,2%). A predición sobre o mes anterior é dunha baixada do 0,6%. A predición interanual para febreiro de 2020 da inflación subxacente é dun crecemento do 1,2%, unha décima superior á rexistrada en xaneiro.

A predición do IPC xeral baséase na desagregación do mesmo en cinco compoñentes. Esta desagregación realízase da seguinte forma: unha primeira desagregación entre bens e servizos partindo da base de que a estrutura de custos e a facilidade a niveis maiores de competencia é moi distinta nestes dous grupos. Dentro do sector de bens, as características da oferta son moi distintas e convén distinguir fundamentalmente catro tipos de bens: alimentos non elaborados, alimentos elaborados, bens industriais sen produtos enerxéticos e produtos enerxéticos. No sector servizos non se realiza ningunha distinción. Para cada un dos compoñentes realízase unha modelización univariante agás para os combustibles e carburantes (un dos compoñentes de produtos enerxéticos) onde se contrasta a súa evolución cos prezos do cru nos mercados internacionais a través dun modelo BVAR.

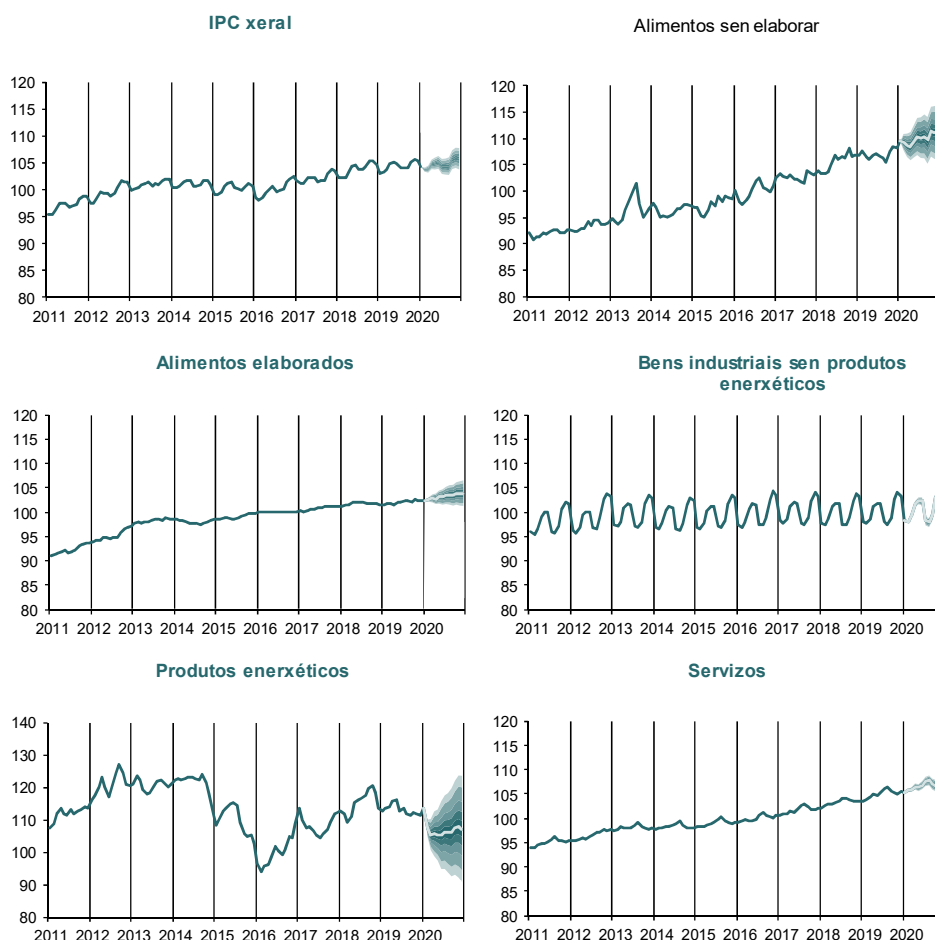
## Cadro 6.- PREVISIÓNS

Grupos especiais	FEBREIRO 2020		Decembro 2020	Media ano 2020
	Variación mensual %	Variación interanual %	Variación interanual %	Variación interanual %
Alimentos sen elaborar	-0,1	1,6	2,7	2,8
Alimentos elaborados	0,2	0,9	1,5	1,1
Bens industriais sen produtos enerxéticos	-0,4	0,5	0,4	0,5
Produtos enerxéticos	-5,3	-5,3	-3,7	-5,4
Servizos	0,4	1,7	1,3	1,5
<b>Inflación subxacente</b>	<b>0,1</b>	<b>1,2</b>	<b>1,0</b>	<b>1,1</b>
<b>Xeral</b>	<b>-0,6</b>	<b>0,4</b>	<b>0,5</b>	<b>0,4</b>

## Cadro 7.- AVALIACIÓN DAS PREVISIÓNS DE XANEIRO DE 2020

Grupos especiais	Variación mensual %		Variación interanual %	
	Valor observado	Predición	Valor observado	Predición
Alimentos sen elaborar	1,1	0,7	2,4	2,0
Alimentos elaborados	0,1	0,1	0,9	0,9
Bens industriais sen produtos enerxéticos	-4,8	-5,1	0,4	0,0
Produtos enerxéticos	2,0	6,6	0,9	5,4
Servizos	-0,3	-0,1	1,6	1,9
<b>Inflación subxacente</b>	<b>-1,8</b>	<b>-1,8</b>	<b>1,1</b>	<b>1,0</b>
<b>Xeral</b>	<b>-1,1</b>	<b>-0,6</b>	<b>1,2</b>	<b>1,7</b>

## Gráfico 2.- EVOLUCIÓN DO IPC



## Cadro 8. Crecemento do índice de prezos de consumo e as súas compoñentes

		Alimentos elaborados	Bens industriais sen produtos enerxéticos	Servizos	Inflación subxacente	Intervalo de confianza 80%*	Alimentos sen elaborar	Produtos enerxéticos	Total	Intervalo de confianza 80%*	
Pesos 2020 (%)		<b>15,0</b>	<b>27,2</b>	<b>37,0</b>	<b>79,2</b>		<b>8,1</b>	<b>12,7</b>			
Taxa media anual (%)	2008	6,9	0,6	3,9	3,2		3,4	12,5	4,2		
	2009	0,3	-1,2	2,6	0,6		-0,7	-10,5	-0,6		
	2010	0,4	-0,5	1,5	0,5		0,0	13,3	1,9		
	2011	4,0	0,7	1,8	1,8		2,0	15,8	3,4		
	2012	3,2	0,8	1,5	1,6		1,6	8,0	2,4		
	2013	3,2	0,6	1,7	1,6		3,2	-0,2	1,5		
	2014	-0,2	-0,4	0,2	-0,1		-0,1	0,6	0,0		
	2015	1,1	0,3	0,7	0,6		1,2	-9,6	-0,7		
	2016	1,0	0,5	1,0	0,8		2,6	-8,8	-0,3		
	2017	0,8	0,3	1,7	1,1		2,7	8,4	2,1		
	2018	0,9	-0,2	1,6	0,9		2,8	6,2	1,6		
	2019	0,3	0,2	1,7	0,9		1,3	-1,8	0,6		
2020	1,1	0,5	1,5	1,1	± 0,94	2,8	-5,4	0,4	± 1,02		
Taxa de variación interanual (%)	2019	Xaneiro	0,2	0,2	1,5	0,8		2,8	-0,2	0,8	
		Febreiro	0,2	0,1	1,2	0,6		4,2	1,6	1,0	
		Marzo	0,3	0,2	1,4	0,7		3,0	4,4	1,4	
		Abril	-0,3	0,1	1,9	0,8		2,2	4,2	1,4	
		Maio	0,0	0,0	1,5	0,7		1,6	0,6	0,8	
		Xuño	-0,1	0,0	1,8	0,8		0,3	-3,0	0,3	
		Xullo	0,3	0,4	1,8	1,0		0,5	-2,7	0,5	
		Agosto	0,4	0,3	2,0	1,1		-0,1	-4,7	0,2	
		Setembro	0,3	0,2	1,7	0,9		-0,7	-6,7	-0,2	
		Outubro	0,7	0,2	1,8	1,0		-0,4	-6,9	-0,1	
		Novembro	0,7	0,2	1,6	1,0		1,7	-5,3	0,2	
		Decembro	0,8	0,1	1,9	1,1		1,4	-1,8	0,7	
	2020	Xaneiro	0,9	0,4	1,6	1,1		2,4	0,9	1,2	
Febreiro	0,9	0,5	1,7	1,2	± 0,34	1,6	-5,3	0,4	± 0,36		
Marzo	0,9	0,5	1,6	1,1	± 0,37	1,9	-7,4	0,1	± 0,58		
Abril	1,1	0,6	1,5	1,1	± 0,61	2,5	-8,6	0,0	± 0,81		
Maio	1,0	0,5	1,5	1,1	± 0,82	2,6	-9,2	-0,1	± 1,00		
Xuño	1,1	0,5	1,4	1,1	± 0,97	3,0	-6,5	0,3	± 1,11		

\* Intervalos de confianza baseados en erros históricos  
As zonas sombreadas en amarelo son predicións

## ANEXO: Táboas con información máis desagregada

### IPC xeral e dos grupos ECOICOP. Ponderacións e taxa de variación e repercusións sobre o mes anterior. Xaneiro 2020

Xeral e grupos ECOICOP	España			Galicia		
	Ponderacións	Taxa variación sobre mes anterior	Repercusións	Ponderacións	Taxa variación sobre mes anterior	Repercusións
<b>Xeral base 2016</b>	100,0%	-1,0		100,0%	-1,1	
Alimentos e bebidas non alcohólicas	19,5%	0,3	0,053	20,4%	0,4	0,086
Bebidas alcohólicas e tabaco	2,8%	0,4	0,012	2,7%	0,4	0,011
Vestido e calzado	6,5%	-15,3	-0,994	8,0%	-15,9	-1,268
Vivenda, auga, electricidade, gas e outros combustibles	13,4%	1,0	0,133	12,0%	1,3	0,156
Mobles, artigos do fogar e artigos para o mantemento corrente do fogar	5,8%	-0,6	-0,037	6,0%	-0,5	-0,029
Sanidade	3,9%	0,0	-0,001	4,0%	0,3	0,011
Transporte	15,4%	0,3	0,049	16,6%	0,3	0,057
Comunicacións	3,8%	0,0	-0,002	3,6%	-0,1	-0,002
Ocio e cultura	8,4%	-2,1	-0,174	7,3%	-1,7	-0,126
Ensino	1,6%	0,0	0,000	1,3%	0,0	0,000
Restaurantes e hoteis	12,1%	-0,2	-0,025	10,6%	0,1	0,007
Outros bens e servizos	6,8%	0,2	0,011	7,4%	0,3	0,025

### IPC dos subgrupos ECOICOP. Ponderacións e taxa de variación e repercusións sobre o mes anterior. Xaneiro 2020

Subgrupos ECOICOP	España			Galicia		
	Ponderacións	Taxa variación sobre mes anterior	Repercusións	Ponderacións	Taxa variación sobre mes anterior	Repercusións
Alimentos	18,1%	0,3	0,046	19,0%	0,4	0,071
Bebidas non alcohólicas	1,4%	0,5	0,007	1,4%	1,1	0,016
Bebidas alcohólicas	0,9%	1,3	0,011	1,0%	1,0	0,010
Tabaco	2,0%	0,1	0,001	1,7%	0,1	0,001
Vestido	5,0%	-16,5	-0,819	6,0%	-17,0	-1,017
Calzado e as súas reparacións	1,5%	-11,4	-0,175	2,0%	-12,4	-0,251
Aluguer de vivenda	3,1%	0,1	0,004	2,6%	0,0	0,001
Conservación e reparación da vivenda	1,2%	0,1	0,001	1,2%	0,1	0,001
Subministro de auga e outros servizos relacionados coa vivenda	3,6%	0,0	0,000	2,5%	0,1	0,003
Electricidade, gas e outros combustibles	5,6%	2,3	0,127	5,7%	2,7	0,150
Mobles e accesorios, alfombras e outros revestimentos do solo	1,2%	-1,1	-0,014	1,4%	-1,2	-0,018
Artigos téxtiles para o fogar	0,5%	-4,2	-0,021	0,5%	-3,5	-0,019
Aparatos domésticos	0,9%	-0,1	-0,001	0,9%	0,4	0,004
Cristalería, vaixela e utensilios para o fogar	0,2%	-0,7	-0,001	0,3%	-0,3	-0,001
Ferramentas e equipos para o fogar e o xardín	0,2%	-0,3	-0,001	0,2%	0,0	0,000
Bens e servizos para o mantemento corrente do fogar	2,7%	0,0	0,001	2,5%	0,2	0,004
Produtos, aparatos e equipos médicos	2,5%	-0,1	-0,003	2,5%	0,3	0,007
Servizos ambulatorios	1,3%	0,1	0,002	1,4%	0,3	0,004
Servizos hospitalarios	0,1%	0,2	0,000	0,1%	0,0	0,000
Adquisición de vehículos	3,8%	0,0	0,000	3,9%	0,0	0,000
Utilización de vehículos persoais	9,8%	0,9	0,087	11,4%	0,8	0,091
Servizos de transporte	1,8%	-2,1	-0,038	1,4%	-2,6	-0,035
Servicios postais	0,0%	1,4	0,000	0,0%	1,4	0,000
Equipos de telefonía e fax	0,3%	0,0	0,000	0,3%	0,0	0,000
Servizos de telefonía e fax	3,5%	-0,1	-0,002	3,3%	-0,1	-0,002
Equipos audiovisuais, fotográficos e de procesamento de información	0,9%	-0,3	-0,002	0,8%	-0,6	-0,004
Outros grandes bens duradeiros para ocio e cultura	0,1%	0,4	0,000	0,1%	-1,4	-0,001
Outros artigos e equipos para ocio, xardinería e animais domésticos	1,4%	-0,8	-0,011	1,4%	-0,4	-0,006
Servizos recreativos, deportivos e culturais	3,1%	-0,3	-0,011	2,6%	-0,3	-0,008
Prensa, libros e artigos de papelería	1,3%	0,5	0,006	1,3%	0,4	0,005
Paquetes turísticos	1,7%	-9,5	-0,157	1,2%	-9,5	-0,113
Educación infantil e primaria	0,5%	0,0	0,000	0,4%	0,0	0,000
Educación secundaria	0,2%	0,0	0,000	0,2%	0,0	0,000
Educación universitaria	0,6%	0,0	0,000	0,6%	0,0	0,000
Ensino non definido por nivel	0,3%	0,1	0,000	0,3%	0,2	0,001
Restauración e comedores	11,0%	0,2	0,021	9,6%	0,3	0,025
Servizos de aloxamento	1,0%	-4,4	-0,046	1,0%	-1,7	-0,017
Coidado persoal	3,2%	-0,2	-0,008	4,1%	0,1	0,003
Efectos persoais n.c.n.p.	0,7%	-0,8	-0,005	0,7%	0,4	0,003
Protección social	0,5%	0,5	0,000	0,3%	0,4	0,000
Seguros	1,6%	1,3	0,021	1,4%	1,3	0,018
Servizos financeiros n.c.n.p.	0,1%	0,0	0,000	0,1%	0,0	0,000
Outros servizos n.c.n.p.	0,7%	0,1	0,001	0,8%	0,1	0,001

Fonte: INE. Índices de Precios de Consumo



IPC das rúbricas. Ponderacións e taxa de variación e repercusións sobre o mes anterior. Xaneiro 2020

Rúbricas	España			Galicia		
	Ponderacións	Taxa variación sobre mes anterior	Repercusións	Ponderacións	Taxa variación sobre mes anterior	Repercusións
Cereais e derivados	1,7%	0,1	0,001	1,8%	-0,8	-0,014
Pan	1,4%	0,1	0,001	1,4%	0,3	0,004
Carne de vacún	0,8%	-0,2	-0,001	1,1%	0,2	0,002
Carne de ovino	0,2%	-1,9	-0,004	0,1%	-2,5	-0,003
Carne de porcino	0,8%	0,6	0,004	0,7%	1,4	0,011
Carne de ave	0,8%	0,1	0,001	0,7%	-0,2	-0,001
Outras carnes	2,2%	0,0	0,000	1,9%	0,1	0,002
Peixe fresco e conxelado	1,1%	5,0	0,056	1,5%	7,5	0,116
Crustáceos, moluscos e preparados de peixe	1,2%	0,0	0,000	1,6%	-0,2	-0,003
Ovos	0,2%	0,0	0,000	0,2%	-0,6	-0,001
Leite	0,7%	0,1	0,001	0,8%	0,5	0,004
Produtos lácteos	1,4%	0,4	0,005	1,5%	0,0	0,000
Aceites e graxas	0,5%	-1,0	-0,005	0,7%	-0,2	-0,002
Froitas frescas	1,6%	-3,0	-0,048	1,8%	-3,5	-0,062
Froitas en conserva e froitos secos	0,3%	1,1	0,003	0,2%	-0,5	-0,001
Legumes e hortalizas frescas	1,0%	2,6	0,027	0,8%	3,1	0,025
Preparados de legumes e hortalizas	0,6%	-0,1	0,000	0,5%	0,5	0,002
Patacas e os seus preparados	0,3%	1,1	0,003	0,3%	-0,1	0,000
Café, cacao e infusións	0,4%	0,7	0,003	0,6%	1,9	0,011
Azucres	0,1%	-0,7	0,000	0,1%	0,2	0,000
Outros preparados alimenticios	1,2%	0,2	0,002	1,2%	-0,7	-0,008
Auga mineral, refrescos e zumes	0,9%	0,4	0,004	0,8%	0,6	0,005
Bebidas alcohólicas	0,9%	1,3	0,011	1,0%	1,0	0,010
Tabaco	2,0%	0,1	0,001	1,7%	0,1	0,001
Prendas de vestir de home	1,6%	-17,7	-0,284	1,9%	-18,8	-0,367
Prendas de vestir de muller	2,3%	-16,8	-0,388	3,0%	-16,8	-0,497
Prendas de vestir de neno e bebe	0,8%	-14,0	-0,118	0,8%	-14,2	-0,119
Complementos e reparacións de prendas de vestir	0,2%	-14,2	-0,028	0,2%	-15,4	-0,034
Calzado de home	0,6%	-9,9	-0,055	0,8%	-12,0	-0,091
Calzado de muller	0,7%	-12,0	-0,084	0,9%	-13,5	-0,128
Calzado de neno	0,3%	-13,8	-0,037	0,3%	-10,8	-0,032
Reparación de calzado	0,0%	0,0	0,000	0,0%	-0,6	0,000
Vivenda en aluguer	3,1%	0,1	0,004	2,6%	0,0	0,001
Calefacción, alumado e distribución de auga	6,5%	1,9	0,126	6,2%	2,4	0,150
Conservación da vivenda	3,8%	0,1	0,003	3,2%	0,1	0,004
Mobles e revestimentos do solo	1,2%	-1,2	-0,014	1,4%	-1,3	-0,018
Téxtiles e accesorios para o fogar	0,5%	-3,9	-0,021	0,6%	-3,1	-0,018
Electrodomésticos e reparacións	0,9%	-0,1	-0,001	0,9%	0,4	0,004
Utensilios e ferramentas para o fogar	0,4%	-0,5	-0,002	0,6%	-0,2	-0,001
Artigos non duradeiros para o fogar	1,4%	-0,1	-0,002	1,3%	0,4	0,005
Servizos para o fogar	1,7%	0,2	0,003	1,6%	-0,1	-0,001
Servizos médicos e similares	1,6%	0,7	0,012	1,7%	0,8	0,013
Medicamentos e material terapéutico	2,5%	-0,1	-0,003	2,5%	0,3	0,007
Transporte persoal	14,1%	0,6	0,087	15,8%	0,6	0,092
Transporte público urbano	0,9%	0,5	0,004	0,4%	0,0	0,000
Transporte público interurbano	0,9%	-4,5	-0,043	0,9%	-3,8	-0,035
Comunicacións	3,8%	0,0	-0,002	3,6%	-0,1	-0,002
Obxectos recreativos	2,2%	-0,6	-0,013	2,1%	-0,5	-0,011
Publicacións	0,7%	0,7	0,005	0,7%	0,5	0,004
Esparexemento	3,3%	-0,3	-0,011	2,7%	-0,3	-0,007
Educación infantil e primaria	0,6%	0,0	0,000	0,5%	0,0	0,000
Educación secundaria	0,3%	0,0	0,000	0,3%	0,0	0,000
Educación universitaria	0,7%	0,0	0,000	0,6%	0,0	0,000
Outros gastos do ensino	0,5%	0,2	0,001	0,5%	0,4	0,002
Artigos de uso persoal	2,0%	-0,5	-0,010	2,8%	-0,1	-0,002
Turismo e hostalería	13,2%	-1,4	-0,182	11,3%	-0,9	-0,106
Outros bens e servizos	4,2%	0,3	0,011	4,1%	0,5	0,019

Fonte: INE Índices de Precios de Consumo

**IPC de grupos especiais. Ponderacións e taxa de variación e repercusións sobre o mes anterior. Xaneiro 2020**

Grupos especiais	España			Galicia		
	Ponderacións	Taxa variación sobre mes anterior	Repercusións	Ponderacións	Taxa variación sobre mes anterior	Repercusións
Alimentos con elaboración, bebidas e tabaco	14,8%	0,2	0,033	15,0%	0,1	0,011
Alimentos sen elaboración	7,5%	0,4	0,032	8,1%	1,1	0,086
Bens industriais	36,8%	-2,3	-0,841	39,9%	-2,6	-1,043
Servizos sen aluguer de vivenda	38,1%	-0,5	-0,202	34,6%	-0,4	-0,127
Carburantes e combustibles	8,5%	0,8	0,066	9,3%	1,1	0,103
Bens industriais duradeiros	10,9%	-0,3	-0,035	11,4%	-0,2	-0,020
Produtos enerxéticos	11,9%	1,8	0,218	12,7%	2,0	0,251
Xeral sen alimentos, bebidas e tabaco	77,7%	-1,3	-1,040	76,9%	-1,5	-1,169
Xeral sen aluguer de vivenda	97,1%	-1,0	-0,978	97,6%	-1,1	-1,073
Xeral sen carburantes nin combustibles	91,5%	-1,1	-1,041	90,7%	-1,3	-1,175
Xeral sen produtos enerxéticos	88,1%	-1,4	-1,193	87,3%	-1,5	-1,323
Xeral sen alimentos non elaborados nin produtos enerxéticos	80,5%	-1,5	-1,225	79,2%	-1,8	-1,409
Xeral sen servizos (inclúe aluguer de vivenda)	61,9%	-1,2	-0,773	65,4%	-1,4	-0,945
Xeral sen servizos nin aluguer de vivenda	59,1%	-1,3	-0,776	63,0%	-1,5	-0,946
Xeral sen alimentos, bebidas, tabaco nin aluguer de vivenda	74,8%	-1,4	-1,043	74,5%	-1,6	-1,170
Xeral sen alimentos, bebidas, tabaco, carburantes nin combustibles	69,2%	-1,6	-1,106	67,6%	-1,9	-1,272
Xeral sen alimentos, bebidas, tabaco nin produtos enerxéticos	65,7%	-1,9	-1,257	64,2%	-2,2	-1,420
Xeral sen alimentos, bebidas, tabaco nin servizos (incluído aluguer de vivenda)	39,6%	-2,1	-0,838	42,3%	-2,5	-1,042
Xeral sen alimentos, bebidas, tabaco, servizos nin aluguer de vivenda	36,8%	-2,3	-0,841	39,9%	-2,6	-1,043
Bens industriais non duradeiros	25,8%	-3,1	-0,806	28,5%	-3,6	-1,022
Xeral sen tabaco	98,0%	-1,0	-0,977	98,3%	-1,1	-1,073
Alimentos e bebidas	20,3%	0,3	0,064	21,4%	0,4	0,096
Alimentos elaborados	10,6%	0,1	0,014	10,9%	-0,1	-0,016
Bens industriais sen enerxía	33,3%	-3,0	-0,993	36,5%	-3,3	-1,191
Servizos (con aluguer de vivenda)	40,9%	-0,5	-0,199	37,0%	-0,3	-0,126
Alimentos, bebidas e tabaco	22,3%	0,3	0,065	23,1%	0,4	0,097
Alimentos sen elaboración e produtos enerxéticos	19,5%	1,3	0,249	20,8%	1,6	0,338
Bens industriais sen produtos enerxéticos	24,8%	-4,3	-1,059	27,2%	-4,8	-1,294
Xeral sen carburantes nin combustibles líquidos	93,1%	-1,2	-1,074	92,0%	-1,3	-1,187

Fonte: INE. Índices de Precios de Consumo

IPC xeral e dos grupos ECOICOP. Ponderacións e taxa de variación e repercusións interanuais. Xaneiro 2020

Xeral e grupos ECOICOP	España			Galicia		
	Ponderacións	Taxa variación interanual	Repercusións	Ponderacións	Taxa variación interanual	Repercusións
<b>Xeral base 2016</b>	100,0%	1,1		100,0%	1,2	
Alimentos e bebidas non alcohólicas	19,5%	2,0	0,399	20,4%	1,6	0,301
Bebidas alcohólicas e tabaco	2,8%	0,5	0,015	2,7%	0,1	0,003
Vestido e calzado	6,5%	1,1	0,074	8,0%	1,1	0,077
Vivenda, auga, electricidade, gas e outros combustibles	13,4%	-3,5	-0,486	12,0%	-3,5	-0,474
Mobles, artigos do fogar e artigos para o mantemento corrente do fogar	5,8%	0,4	0,025	6,0%	0,9	0,060
Saíndade	3,9%	0,5	0,018	4,0%	1,3	0,058
Transporte	15,4%	4,0	0,649	16,6%	3,8	0,724
Comunicacións	3,8%	0,1	0,004	3,6%	0,1	0,003
Ocio e cultura	8,4%	0,3	0,029	7,3%	-0,5	-0,040
Ensino	1,6%	0,9	0,015	1,3%	1,8	0,027
Restaurantes e hoteis	12,1%	2,0	0,254	10,6%	2,7	0,329
Outros bens e servizos	6,8%	1,4	0,102	7,4%	1,5	0,126

IPC dos subgrupos ECOICOP. Ponderacións e taxa de variación e repercusións interanuais. Xaneiro 2020

Subgrupos ECOICOP	España			Galicia		
	Ponderacións	Taxa variación interanual	Repercusións	Ponderacións	Taxa variación interanual	Repercusións
Alimentos	18,1%	2,1	0,393	19,0%	1,6	0,327
Bebidas non alcohólicas	1,4%	1,1	0,016	1,4%	1,2	0,018
Bebidas alcohólicas	0,9%	1,0	0,009	1,0%	0,1	0,001
Tabaco	2,0%	0,3	0,005	1,7%	0,1	0,001
Vestido	5,0%	1,2	0,061	6,0%	0,9	0,057
Calzado e as súas reparacións	1,5%	0,6	0,010	2,0%	1,5	0,031
Aluguer de vivenda	3,1%	1,4	0,044	2,6%	1,3	0,035
Conservación e reparación da vivenda	1,2%	1,1	0,013	1,2%	1,0	0,013
Subministro de auga e outros servizos relacionados coa vivenda	3,6%	0,4	0,013	2,5%	0,5	0,013
Electricidade, gas e outros combustibles	5,6%	-9,8	-0,548	5,7%	-8,6	-0,492
Mobles e accesorios, alfombras e outros revestimentos do solo	1,2%	0,1	0,001	1,4%	-0,7	-0,011
Artigos téxtiles para o fogar	0,5%	-1,4	-0,007	0,5%	2,1	0,012
Aparatos domésticos	0,9%	-0,3	-0,002	0,9%	1,0	0,010
Cristalería, vaixela e utensilios para o fogar	0,2%	0,3	0,001	0,3%	0,5	0,002
Ferramentas e equipos para o fogar e o xardín	0,2%	-1,0	-0,002	0,2%	-3,6	-0,009
Bens e servizos para o mantemento corrente do fogar	2,7%	1,2	0,034	2,5%	2,1	0,055
Produtos, aparatos e equipos médicos	2,5%	0,0	0,000	2,5%	1,1	0,029
Servizos ambulatorios	1,3%	1,5	0,020	1,4%	2,1	0,031
Servizos hospitalarios	0,1%	-1,0	-0,002	0,1%	-3,7	-0,005
Adquisición de vehículos	3,8%	1,3	0,050	3,9%	1,3	0,051
Utilización de vehículos persoais	9,8%	5,7	0,577	11,4%	5,2	0,616
Servizos de transporte	1,8%	0,7	0,013	1,4%	0,0	-0,001
Servicios postais	0,0%	1,4	0,000	0,0%	1,4	0,000
Equipos de telefonía e fax	0,3%	-12,9	-0,044	0,3%	-12,9	-0,043
Servizos de telefonía e fax	3,5%	1,3	0,046	3,3%	1,3	0,045
Equipos audiovisuais, fotográficos e de procesamento de información	0,9%	-5,3	-0,049	0,8%	-6,3	-0,051
Outros grandes bens duradeiros para ocio e cultura	0,1%	1,9	0,001	0,1%	0,8	0,000
Outros artigos e equipos para ocio, xardinería e animais domésticos	1,4%	-1,6	-0,023	1,4%	-3,5	-0,053
Servizos recreativos, deportivos e culturais	3,1%	0,8	0,027	2,6%	0,3	0,008
Prensa, libros e artigos de papelería	1,3%	2,8	0,037	1,3%	2,5	0,033
Paquetes turísticos	1,7%	2,4	0,040	1,2%	2,4	0,029
Educación infantil e primaria	0,5%	0,7	0,003	0,4%	3,1	0,012
Educación secundaria	0,2%	2,3	0,006	0,2%	1,8	0,003
Educación universitaria	0,6%	0,3	0,002	0,6%	0,9	0,005
Ensino non definido por nivel	0,3%	1,0	0,003	0,3%	2,0	0,005
Restauración e comedores	11,0%	1,9	0,219	9,6%	2,7	0,272
Servizos de aloxamento	1,0%	2,4	0,026	1,0%	2,4	0,025
Coidado persoal	3,2%	0,6	0,019	4,1%	0,7	0,029
Efectos persoais n.c.n.p.	0,7%	3,2	0,021	0,7%	4,3	0,032
Protección social	0,5%	2,2	0,010	0,3%	3,1	0,009
Seguros	1,6%	2,8	0,046	1,4%	2,8	0,041
Servizos financeiros n.c.n.p.	0,1%	0,0	0,000	0,1%	0,0	0,000
Outros servizos n.c.n.p.	0,7%	0,7	0,005	0,8%	0,7	0,006

Fonte: INE. Índices de Precios de Consumo

**IPC das rúbricas. Ponderacións e taxa de variación e repercusións interanuais. Xaneiro 2020**

Rúbricas	España			Galicia		
	Ponderacións	Taxa variación interanual	Repercusións	Ponderacións	Taxa variación interanual	Repercusións
Cereais e derivados	1,7%	1,3	0,023	1,8%	0,7	0,013
Pan	1,4%	1,0	0,015	1,4%	0,9	0,013
Carne de vacún	0,8%	0,8	0,006	1,1%	2,7	0,032
Carne de ovino	0,2%	3,8	0,009	0,1%	1,3	0,002
Carne de porcino	0,8%	7,7	0,061	0,7%	8,4	0,065
Carne de ave	0,8%	2,0	0,017	0,7%	2,3	0,018
Outras carnes	2,2%	4,0	0,091	1,9%	5,9	0,117
Peixe fresco e conxelado	1,1%	8,2	0,092	1,5%	6,5	0,099
Crustáceos, moluscos e preparados de peixe	1,2%	-0,3	-0,003	1,6%	-1,0	-0,018
Ovos	0,2%	0,3	0,001	0,2%	0,1	0,000
Leite	0,7%	0,2	0,001	0,8%	1,6	0,014
Produtos lácteos	1,4%	1,7	0,025	1,5%	1,1	0,017
Aceites e graxas	0,5%	-9,4	-0,052	0,7%	-8,2	-0,059
Froitas frescas	1,6%	3,9	0,066	1,8%	0,7	0,014
Froitas en conserva e froitos secos	0,3%	0,1	0,000	0,2%	0,3	0,001
Legumes e hortalizas frescas	1,0%	1,3	0,014	0,8%	1,0	0,008
Preparados de legumes e hortalizas	0,6%	0,5	0,003	0,5%	-0,5	-0,002
Patacas e os seus preparados	0,3%	2,7	0,009	0,3%	-6,2	-0,018
Café, cacao e infusións	0,4%	-0,3	-0,001	0,6%	-0,1	-0,001
Azucres	0,1%	4,6	0,003	0,1%	7,3	0,007
Outros preparados alimenticios	1,2%	1,0	0,013	1,2%	0,1	0,001
Auga mineral, refrescos e zumes	0,9%	1,7	0,017	0,8%	2,0	0,018
Bebidas alcohólicas	0,9%	1,0	0,009	1,0%	0,1	0,001
Tabaco	2,0%	0,3	0,005	1,7%	0,1	0,001
Prendas de vestir de home	1,6%	0,7	0,011	1,9%	1,1	0,023
Prendas de vestir de muller	2,3%	1,5	0,036	3,0%	0,7	0,023
Prendas de vestir de neno e bebe	0,8%	1,2	0,011	0,8%	1,2	0,011
Complementos e reparacións de prendas de vestir	0,2%	1,3	0,003	0,2%	0,1	0,000
Calzado de home	0,6%	0,2	0,001	0,8%	1,9	0,015
Calzado de muller	0,7%	0,9	0,007	0,9%	0,9	0,009
Calzado de neno	0,3%	0,8	0,002	0,3%	2,4	0,007
Reparación de calzado	0,0%	1,6	0,000	0,0%	2,1	0,000
Vivenda en aluguer	3,1%	1,4	0,045	2,6%	1,3	0,035
Calefacción, alumeados e distribución de auga	6,5%	-8,3	-0,548	6,2%	-7,8	-0,494
Conservación da vivenda	3,8%	0,6	0,026	3,2%	0,8	0,027
Mobles e revestimentos do solo	1,2%	0,1	0,001	1,4%	-0,8	-0,012
Téxtiles e accesorios para o fogar	0,5%	-1,2	-0,007	0,6%	2,0	0,012
Electrodomésticos e reparacións	0,9%	-0,3	-0,002	0,9%	1,0	0,010
Utensilios e ferramentas para o fogar	0,4%	-0,4	-0,002	0,6%	-1,3	-0,008
Artigos non duradeiros para o fogar	1,4%	0,4	0,006	1,3%	0,3	0,004
Servizos para o fogar	1,7%	2,4	0,043	1,6%	3,9	0,065
Servizos médicos e similares	1,6%	1,7	0,030	1,7%	2,0	0,036
Medicamentos e material terapéutico	2,5%	0,0	0,000	2,5%	1,1	0,029
Transporte persoal	14,1%	4,4	0,643	15,8%	4,1	0,683
Transporte público urbano	0,9%	0,6	0,005	0,4%	-1,7	-0,008
Transporte público interurbano	0,9%	0,7	0,007	0,9%	0,7	0,007
Comunicacións	3,8%	0,1	0,004	3,6%	0,1	0,002
Obxectos recreativos	2,2%	-3,3	-0,075	2,1%	-4,8	-0,107
Publicacións	0,7%	3,8	0,028	0,7%	3,4	0,024
Esparexemento	3,3%	0,9	0,030	2,7%	0,4	0,011
Educación infantil e primaria	0,6%	0,9	0,006	0,5%	2,6	0,014
Educación secundaria	0,3%	2,1	0,007	0,3%	1,7	0,005
Educación universitaria	0,7%	0,4	0,003	0,6%	0,9	0,006
Outros gastos do ensino	0,5%	1,4	0,008	0,5%	1,7	0,010
Artigos de uso persoal	2,0%	0,1	0,002	2,8%	0,1	0,004
Turismo e hostalería	13,2%	2,0	0,272	11,3%	2,6	0,319
Outros bens e servizos	4,2%	1,7	0,074	4,1%	2,1	0,088

Fonte: INE. Índices de Precios de Consumo

**IPC de grupos especiais. Ponderacións e taxa de variación e repercusións interanuais. Xaneiro 2020**

Grupos especiais	España			Galicia		
	Ponderacións	Taxa variación interanual	Repercusións	Ponderacións	Taxa variación interanual	Repercusións
Alimentos con elaboración, bebidas e tabaco	14,8%	1,0	0,143	15,0%	0,9	0,135
Alimentos sen elaboración	7,5%	3,5	0,265	8,1%	2,4	0,191
Bens industriais	36,8%	0,3	0,095	39,9%	0,6	0,244
Servizos sen aluguer de vivenda	38,1%	1,4	0,554	34,6%	1,7	0,592
Carburantes e combustibles	8,5%	5,2	0,434	9,3%	5,9	0,540
Bens industriais duradeiros	10,9%	-0,4	-0,048	11,4%	-0,4	-0,046
Produtos enerxéticos	11,9%	0,0	-0,005	12,7%	0,9	0,111
Xeral sen alimentos, bebidas e tabaco	77,7%	0,9	0,686	76,9%	1,1	0,853
Xeral sen aluguer de vivenda	97,1%	1,1	1,057	97,6%	1,2	1,163
Xeral sen carburantes nin combustibles	91,5%	0,7	0,665	90,7%	0,7	0,654
Xeral sen produtos enerxéticos	88,1%	1,2	1,095	87,3%	1,2	1,067
Xeral sen alimentos non elaborados nin produtos enerxéticos	80,5%	1,0	0,831	79,2%	1,1	0,869
Xeral sen servizos (inclúe aluguer de vivenda)	61,9%	0,9	0,545	65,4%	0,9	0,605
Xeral sen servizos nin aluguer de vivenda	59,1%	0,9	0,506	63,0%	0,9	0,578
Xeral sen alimentos, bebidas, tabaco nin aluguer de vivenda	74,8%	0,9	0,647	74,5%	1,1	0,826
Xeral sen alimentos, bebidas, tabaco, carburantes nin combustibles	69,2%	0,4	0,255	67,6%	0,5	0,316
Xeral sen alimentos, bebidas, tabaco nin produtos enerxéticos	65,7%	1,0	0,679	64,2%	1,1	0,724
Xeral sen alimentos, bebidas, tabaco nin servizos (incluído aluguer de vivenda)	39,6%	0,3	0,135	42,3%	0,6	0,269
Xeral sen alimentos, bebidas, tabaco, servizos nin aluguer de vivenda	36,8%	0,3	0,095	39,9%	0,6	0,244
Bens industriais non duradeiros	25,8%	0,6	0,147	28,5%	1,1	0,291
Xeral sen tabaco	98,0%	1,1	1,093	98,3%	1,2	1,188
Alimentos e bebidas	20,3%	2,0	0,403	21,4%	1,5	0,324
Alimentos elaborados	10,6%	1,1	0,115	10,9%	1,1	0,116
Bens industriais sen enerxía	33,3%	1,6	0,521	36,5%	1,8	0,649
Servizos (con aluguer de vivenda)	40,9%	1,4	0,594	37,0%	1,6	0,619
Alimentos, bebidas e tabaco	22,3%	1,8	0,407	23,1%	1,4	0,326
Alimentos sen elaboración e produtos enerxéticos	19,5%	1,3	0,254	20,8%	1,5	0,303
Bens industriais sen produtos enerxéticos	24,8%	0,3	0,084	27,2%	0,4	0,114
Xeral sen carburantes nin combustibles líquidos	93,1%	0,6	0,517	92,0%	0,6	0,516

Fonte: INE. Índices de Precios de Consumo