



INSTITUTO GALEGO DE
ESTADÍSTICA

INFORME SOBRE AS VARIACIÓNS NOS ÍNDICES DE PREZOS DE CONSUMO

Marzo 2020

Santiago de Compostela, 15 de abril de 2020

Instituto Galego de Estatística
Complexo Administrativo San Lázaro s/n
15703 Santiago de Compostela (A Coruña)
Contacto: <http://www.ige.eu/web/peticioninfo.jsp?>
Teléfono información: 981.54.15.89 (de 9:00 a 14:00 horas)
FAX: 981.54.13.23

Páxina Web : <http://www.ige.eu>

1.- O IPC do mes de marzo de 2020

O índice xeral de Galicia correspondente ao mes de marzo de 2020 rexistrou unha baixada do 0,5% con respecto ao mes anterior, taxa unha décima inferior á do conxunto do Estado (-0,4%). Con respecto a marzo de 2019 os prezos rexistraron unha baixada do 0,3%, mentres que no conxunto do Estado a taxa foi do 0,0%.

A variación interanual da inflación subxacente (índice xeral sen alimentos non elaborados nin produtos enerxéticos) foi dun 1,2%, igual á rexistrada en febreiro e unha décima superior á rexistrada a nivel estatal.

En termos de taxa interanual, son os grupos de "Vivenda, auga, electricidade, gas e outros combustibles" (-5,7%) e "Transporte" (-3,0%) os que repercuten máis negativamente na taxa (-0,9 puntos entre os dous grupos).

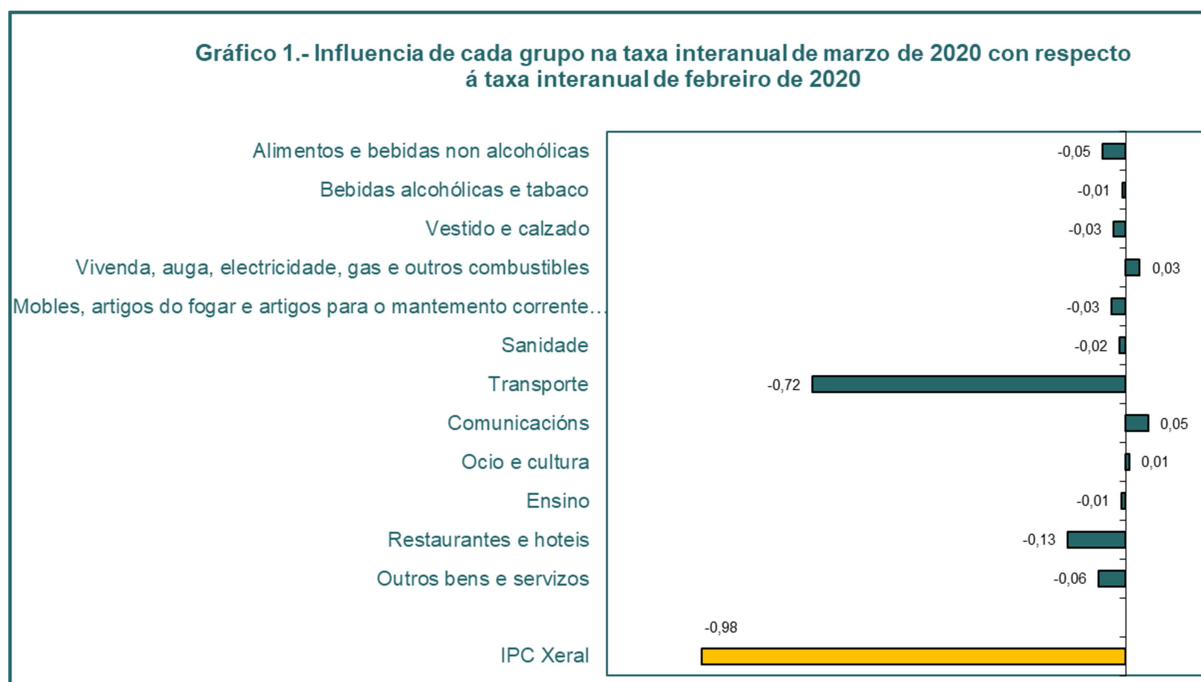
Cadro 1.- VARIACIÓNS PORCENTUAIS DO IPC XERAL

	Sobre mes anterior	Acumulado no ano	Sobre ano anterior
IPC xeral Galicia	-0,5	-1,8	-0,3
IPC xeral España	-0,4	-1,5	0,0

Fonte: INE. Índices de precios de consumo

Con respecto á variación interanual do mes anterior (0,73%), a taxa baixou 0,98 puntos ata situarse no -0,25%. O grupo que contribúe de xeito máis acusado nesta caída foi o "Transporte".

O seguinte gráfico mostra a influencia de cada grupo na evolución da taxa interanual nos dous últimos meses.



Fonte: INE. Índices de Precios de Consumo

2.- Variacións intermensuais

Dende o punto de vista das variacións intermensuais, os grupos máis destacables coa maior subida de prezos en Galicia foron: "Vestido e calzado" (4,1%), "Comunicacións" (1,2%) e "Restaurantes e hoteis" (0,4%).

As rúbricas con maiores repercusións positivas no índice xeral foron: "Prendas de vestir de muller" (4,7%), "Prendas de vestir de home" (4,2%), "Comunicacións" (1,2%) e "Peixe fresco e conxelado" (2,3%).

Os grupos con maiores baixadas de prezos foron: "Vivenda, auga, electricidade, gas e outros combustibles" (-2,6%) e "Transporte" (-3,6%).

As rúbricas con maiores repercusións negativas no índice xeral foron: "Legumes e hortalizas frescas" (-2,4%), "Froitas frescas" (-2,0%), "Calefacción, alumeado e distribución de auga" (-5,1%) e "Transporte persoal" (-3,7%).

Cadro 2.- VARIACIÓNS PORCENTUAIS DOS 12 GRUPOS SOBRE O MES ANTERIOR

Grupo	Galicia	España
Alimentos e bebidas non alcohólicas	0,2	0,1
Bebidas alcohólicas e tabaco	-0,1	0,0
Vestido e calzado	4,1	4,4
Vivenda, auga, electricidade, gas e outros combustibles	-2,6	-2,0
Mobles, artigos do fogar e artigos para o mantemento corrente do fogar	0,3	0,3
Sanidade	0,1	0,0
Transporte	-3,6	-3,1
Comunicacións	1,2	1,2
Ocio e cultura	-0,2	-0,1
Ensino	0,0	0,0
Restaurantes e hoteis	0,4	0,3
Outros bens e servizos	0,1	0,1
Índice xeral	-0,5	-0,4

Fonte: INE. Índices de prezos de consumo

3.- Variacións interanuais

En termos de inflación interanual, os grupos que presentan uns crecementos máis elevados son: "Restaurantes e hoteis" (2,3%), "Alimentos e bebidas non alcohólicas" (1,8%) e "Ensino" (1,8%).

As rúbricas con maiores repercusións positivas no índice xeral foron: "Turismo e hostalería" (2,0%), "Outras carnes" (8,1%), "Peixe fresco e conxelado" (5,2%) e "Outros bens e servizos" (1,7%).

Polo contrario, os grupos con maiores caídas de prezos en Galicia foron: "Transporte" (-3,0%) e "Vivenda, auga, electricidade, gas e outros combustibles" (-5,7%).

As rúbricas con maiores repercusións negativas no índice xeral foron: "Patacas e os seus preparados" (-8,8%), "Aceites e graxas" (-8,6%), "Obxectos recreativos" (-4,2%), "Transporte persoal" (-3,0%) e "Calefacción, alumeado e distribución de auga" (-11,7%).

As rúbricas con crecementos interanuais positivos en marzo teñen un peso no índice xeral do 67,1%, cando no mes anterior este era do 82,0%.

Cadro 3.- VARIACIÓNS PORCENTUAIS DOS 12 GRUPOS SOBRE O ANO ANTERIOR

Grupo	Galicia	España
Alimentos e bebidas non alcohólicas	1,8	2,5
Bebidas alcohólicas e tabaco	0,6	0,5
Vestido e calzado	1,1	1,1
Vivenda, auga, electricidade, gas e outros combustibles	-5,7	-4,8
Mobles, artigos do fogar e artigos para o mantemento corrente do fogar	0,6	0,4
Sanidade	0,9	0,3
Transporte	-3,0	-2,4
Comunicacións	0,7	0,7
Ocio e cultura	-0,6	0,0
Ensino	1,8	0,9
Restaurantes e hoteis	2,3	1,9
Outros bens e servizos	1,2	1,4
Índice xeral	-0,3	0,0

Fonte: INE. Índices de precios de consumo

4.- Información por provincias

En relación cos índices provinciais, e con respecto ao mes anterior, a taxa de variación dos prezos moveuse entre o -0,7% de Lugo e o -0,4% de Ourense.

En termos de variación interanual, as taxas movéronse entre o -0,2% de Pontevedra e o -0,3% das restantes.

Cadro 4.- VARIACIÓNS PORCENTUAIS DO IPC XERAL NAS CATRO PROVINCIAS

Provincia	Sobre mes anterior	Acumulado no ano	Sobre ano anterior
A Coruña	-0,5	-1,7	-0,3
Lugo	-0,7	-2,2	-0,3
Ourense	-0,4	-1,8	-0,3
Pontevedra	-0,5	-1,9	-0,2
Galicia	-0,5	-1,8	-0,3

Fonte: INE, Índices de Precios de Consumo

5.- Información por comunidades autónomas

A variación dos prezos con respecto ao mes anterior moveuse entre o -0,6% de Cantabria, Aragón, Castilla y León, Castilla-La Mancha e Navarra e o 0,2% de Ceuta.

En termos de inflación interanual a taxa variou entre o -0,7% de Ceuta e o 0,8% de Canarias. Ademais da devandita, rexistraron taxas interanuais superiores á media estatal: Madrid, País Vasco e Illes Balears, as tres cun 0,1%.

Cadro 5.- VARIACIÓNS PORCENTUAIS DO IPC XERAL NAS CC.AA.

Provincia	Sobre mes anterior	Acumulado no ano	Sobre ano anterior
Andalucía	-0,3	-1,3	0,0
Aragón	-0,6	-1,7	-0,2
Asturias, Principado de	-0,4	-1,8	-0,3
Balears, Illes	-0,3	-1,3	0,1
Canarias	0,0	-0,6	0,8
Cantabria	-0,6	-1,9	-0,1
Castilla y León	-0,6	-1,8	-0,2
Castilla - La Mancha	-0,6	-1,9	-0,2
Cataluña	-0,5	-1,5	0,0
Comunitat Valenciana	-0,5	-1,7	-0,3
Extremadura	-0,4	-1,6	-0,1
Galicia	-0,5	-1,8	-0,3
Madrid, Comunidad de	-0,2	-1,2	0,1
Murcia, Región de	-0,5	-1,6	0,0
Navarra, Comunidad Foral de	-0,6	-2,1	-0,3
País Vasco	-0,2	-1,4	0,1
Rioja, La	-0,5	-2,1	0,0
Ceuta	0,2	-1,5	-0,7
Melilla	-0,2	-2,0	-0,3
España	-0,4	-1,5	0,0

Fonte: INE, Índices de Precios de Consumo

6.- Previsións

O valor previsto para a variación interanual do mes de marzo de 2020 do índice xeral foi do 0,1%, catro décimas superior ao valor acadado polo índice (-0,3%). Na inflación subxacente a predición (1,2%) foi igual ao valor finalmente observado.

A predición para o mes de abril de 2020 é dunha taxa interanual do -1,0%, sete décimas inferior á rexistrada en marzo (-0,3%). A predición sobre o mes anterior é dunha subida do 0,3%. A predición interanual para abril de 2020 da inflación subxacente é dun crecemento do 1,2%, igual á rexistrada en marzo.

A predición do IPC xeral baséase na desagregación do mesmo en cinco compoñentes. Esta desagregación realízase da seguinte forma: unha primeira desagregación entre bens e servizos partindo da base de que a estrutura de custos e a facilidade a niveis maiores de competencia é moi distinta nestes dous grupos. Dentro do sector de bens, as características da oferta son moi distintas e convén distinguir fundamentalmente catro tipos de bens: alimentos non elaborados, alimentos elaborados, bens industriais sen produtos enerxéticos e produtos enerxéticos. No sector servizos non se realiza ningunha distinción. Para cada un dos compoñentes realízase unha modelización univariante agás para os combustibles e carburantes (un dos compoñentes de produtos enerxéticos) onde se contrasta a súa evolución cos prezos do cru nos mercados internacionais a través dun modelo BVAR.

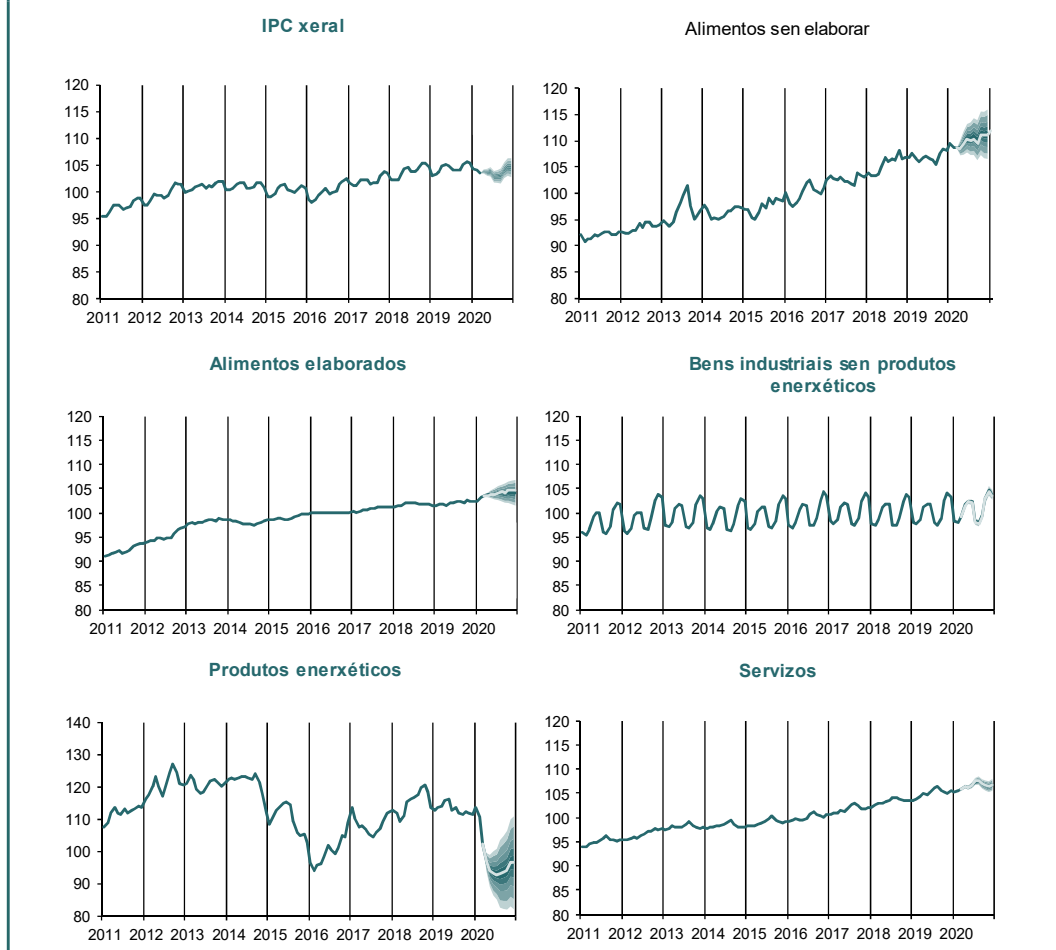
Cadro 6.- PREVISIÓNS

Grupos especiais	ABRIL 2020		Decembro 2020	Media ano 2020
	Variación mensual %	Variación interanual %	Variación interanual %	Variación interanual %
Alimentos sen elaborar	0,1	2,6	2,7	2,9
Alimentos elaborados	0,2	2,0	1,7	1,7
Bens industriais sen produtos enerxéticos	2,6	0,5	0,5	0,4
Produtos enerxéticos	-5,6	-16,3	-13,3	-13,3
Servizos	0,5	1,4	1,1	1,3
Inflación subxacente	1,1	1,2	1,0	1,1
Xeral	0,3	-1,0	-0,7	-0,6

Cadro 7.- AVALIACIÓN DAS PREVISIÓNS DE MARZO DE 2020

Grupos especiais	Variación mensual %		Variación interanual %	
	Valor observado	Predición	Valor observado	Predición
Alimentos sen elaborar	-0,1	-0,4	1,8	1,6
Alimentos elaborados	0,3	0,5	1,6	1,8
Bens industriais sen produtos enerxéticos	1,1	1,0	0,4	0,3
Produtos enerxéticos	-7,2	-4,3	-10,0	-7,2
Servizos	0,2	0,2	1,5	1,4
Inflación subxacente	0,5	0,5	1,2	1,2
Xeral	-0,5	-0,2	-0,3	0,1

Gráfico 2.- EVOLUCIÓN DO IPC



Cadro 8. Crecemento do índice de prezos de consumo e as súas compoñentes

		Alimentos elaborados	Bens industriais sen produtos enerxéticos	Servizos	Inflación subxacente	Intervalo de confianza 80%*	Alimentos sen elaborar	Produtos enerxéticos	Total	Intervalo de confianza 80%*	
Pesos 2020 (%)		15,0	27,2	37,0	79,2		8,1	12,7			
Taxa media anual (%)	2008	6,9	0,6	3,9	3,2		3,4	12,5	4,2		
	2009	0,3	-1,2	2,6	0,6		-0,7	-10,5	-0,6		
	2010	0,4	-0,5	1,5	0,5		0,0	13,3	1,9		
	2011	4,0	0,7	1,8	1,8		2,0	15,8	3,4		
	2012	3,2	0,8	1,5	1,6		1,6	8,0	2,4		
	2013	3,2	0,6	1,7	1,6		3,2	-0,2	1,5		
	2014	-0,2	-0,4	0,2	-0,1		-0,1	0,6	0,0		
	2015	1,1	0,3	0,7	0,6		1,2	-9,6	-0,7		
	2016	1,0	0,5	1,0	0,8		2,6	-8,8	-0,3		
	2017	0,8	0,3	1,7	1,1		2,7	8,4	2,1		
	2018	0,9	-0,2	1,6	0,9		2,8	6,2	1,6		
2019	0,3	0,2	1,7	0,9		1,3	-1,8	0,6			
2020	1,7	0,4	1,3	1,1	± 0,69	2,9	-13,3	-0,6	± 0,82		
Ta	2019	Xaneiro	0,2	0,2	1,5	0,8		2,8	-0,2	0,8	
		Febreiro	0,2	0,1	1,2	0,6		4,2	1,6	1,0	
		Marzo	0,3	0,2	1,4	0,7		3,0	4,4	1,4	
		Abril	-0,3	0,1	1,9	0,8		2,2	4,2	1,4	
		Maio	0,0	0,0	1,5	0,7		1,6	0,6	0,8	
		Xuño	-0,1	0,0	1,8	0,8		0,3	-3,0	0,3	
		Xullo	0,3	0,4	1,8	1,0		0,5	-2,7	0,5	
		Agosto	0,4	0,3	2,0	1,1		-0,1	-4,7	0,2	
		Setembro	0,3	0,2	1,7	0,9		-0,7	-6,7	-0,2	
		Outubro	0,7	0,2	1,8	1,0		-0,4	-6,9	-0,1	
		Novembro	0,7	0,2	1,6	1,0		1,7	-5,3	0,2	
		Decembro	0,8	0,1	1,9	1,1		1,4	-1,8	0,7	
2020	Xaneiro	0,9	0,4	1,6	1,1		2,4	0,9	1,2		
	Febreiro	1,6	0,4	1,7	1,2		1,1	-2,7	0,7		
	Marzo	1,6	0,4	1,5	1,2		1,8	-10,0	-0,3		
	Abril	2,0	0,5	1,4	1,2	± 0,33	2,6	-16,3	-1,0	± 0,36	
	Maio	1,8	0,5	1,4	1,2	± 0,37	2,7	-19,0	-1,4	± 0,60	
	Xuño	1,9	0,5	1,3	1,1	± 0,60	3,1	-17,3	-1,1	± 0,81	
	Xullo	1,7	0,4	1,3	1,0	± 0,82	3,5	-18,1	-1,2	± 1,00	
	Agosto	1,7	0,4	1,2	1,0	± 0,97	4,2	-16,9	-1,0	± 1,11	
	Setembro	1,9	0,4	1,3	1,1	± 1,10	4,5	-16,2	-0,9	± 1,29	
	Outubro	1,6	0,4	1,2	1,0	± 1,15	3,5	-16,3	-1,0	± 1,35	
	Novembro	1,7	0,4	1,2	1,0	± 1,32	2,4	-13,9	-0,8	± 1,50	
	Decembro	1,7	0,5	1,1	1,0	± 1,41	2,7	-13,3	-0,7	± 1,60	

* Intervalos de confianza baseados en erros históricos

As zonas sombreadas en amarelo son predicións

ANEXO: Táboas con información máis desagregada

IPC xeral e dos grupos ECOICOP. Ponderacións e taxa de variación e repercusións sobre o mes anterior. Marzo 2020

Xeral e grupos ECOICOP	España			Galicia		
	Ponderacións	Taxa variación sobre mes anterior	Repercusións	Ponderacións	Taxa variación sobre mes anterior	Repercusións
Xeral base 2016	100,0%	-0,4		100,0%	-0,5	
Alimentos e bebidas non alcohólicas	19,5%	0,1	0,028	20,4%	0,2	0,032
Bebidas alcohólicas e tabaco	2,8%	0,0	0,001	2,7%	-0,1	-0,002
Vestido e calzado	6,5%	4,4	0,240	8,0%	4,1	0,274
Vivenda, auga, electricidade, gas e outros combustibles	13,4%	-2,0	-0,265	12,0%	-2,6	-0,313
Mobles, artigos do fogar e artigos para o mantemento corrente do fogar	5,8%	0,3	0,016	6,0%	0,3	0,016
Sanidade	3,9%	0,0	0,001	4,0%	0,1	0,002
Transporte	15,4%	-3,1	-0,483	16,6%	-3,6	-0,598
Comunicacións	3,8%	1,2	0,047	3,6%	1,2	0,045
Ocio e cultura	8,4%	-0,1	-0,012	7,3%	-0,2	-0,014
Ensino	1,6%	0,0	0,000	1,3%	0,0	0,000
Restaurantes e hoteis	12,1%	0,3	0,035	10,6%	0,4	0,041
Outros bens e servizos	6,8%	0,1	0,008	7,4%	0,1	0,008

IPC dos subgrupos ECOICOP. Ponderacións e taxa de variación e repercusións sobre o mes anterior. Marzo 2020

Subgrupos ECOICOP	España			Galicia		
	Ponderacións	Taxa variación sobre mes anterior	Repercusións	Ponderacións	Taxa variación sobre mes anterior	Repercusións
Alimentos	18,1%	0,1	0,023	19,0%	0,2	0,034
Bebidas non alcohólicas	1,4%	0,3	0,005	1,4%	-0,2	-0,003
Bebidas alcohólicas	0,9%	0,1	0,001	1,0%	-0,2	-0,002
Tabaco	2,0%	0,0	0,001	1,7%	0,0	0,000
Vestido	5,0%	4,6	0,188	6,0%	4,3	0,210
Calzado e as súas reparacións	1,5%	3,8	0,052	2,0%	3,6	0,064
Aluguer de vivenda	3,1%	0,1	0,002	2,6%	0,1	0,001
Conservación e reparación da vivenda	1,2%	0,1	0,002	1,2%	0,2	0,003
Subministro de auga e outros servizos relacionados coa vivenda	3,6%	0,2	0,006	2,5%	0,1	0,003
Electricidade, gas e outros combustibles	5,6%	-4,9	-0,275	5,7%	-5,6	-0,321
Mobles e accesorios, alfombras e outros revestimentos do solo	1,2%	0,4	0,005	1,4%	0,2	0,003
Artigos téxtiles para o fogar	0,5%	0,7	0,004	0,5%	0,7	0,004
Aparatos domésticos	0,9%	0,1	0,001	0,9%	0,2	0,002
Cristalería, vaixela e utensilios para o fogar	0,2%	0,0	0,000	0,3%	0,0	0,000
Ferramentas e equipos para o fogar e o xardín	0,2%	-0,1	0,000	0,2%	0,2	0,000
Bens e servizos para o mantemento corrente do fogar	2,7%	0,2	0,006	2,5%	0,3	0,006
Produtos, aparatos e equipos médicos	2,5%	0,0	-0,001	2,5%	0,0	0,000
Servizos ambulatorios	1,3%	0,1	0,001	1,4%	0,1	0,001
Servizos hospitalarios	0,1%	0,5	0,001	0,1%	0,6	0,001
Adquisición de vehículos	3,8%	0,2	0,006	3,9%	0,2	0,007
Utilización de vehículos persoais	9,8%	-4,9	-0,479	11,4%	-5,1	-0,590
Servizos de transporte	1,8%	-0,6	-0,011	1,4%	-1,0	-0,014
Servizos postais	0,0%	0,0	0,000	0,0%	0,0	0,000
Equipos de telefonía e fax	0,3%	-1,3	-0,004	0,3%	-1,3	-0,004
Servizos de telefonía e fax	3,5%	1,5	0,052	3,3%	1,5	0,049
Equipos audiovisuais, fotográficos e de procesamento de información	0,9%	-0,3	-0,003	0,8%	0,1	0,001
Outros grandes bens duradeiros para ocio e cultura	0,1%	-0,1	0,000	0,1%	0,2	0,000
Outros artigos e equipos para ocio, xardinería e animais domésticos	1,4%	-0,5	-0,007	1,4%	0,0	0,000
Servizos recreativos, deportivos e culturais	3,1%	0,8	0,025	2,6%	0,2	0,004
Prensa, libros e artigos de papelería	1,3%	-0,1	-0,001	1,3%	-0,1	-0,001
Paquetes turísticos	1,7%	-1,6	-0,025	1,2%	-1,6	-0,018
Educación infantil e primaria	0,5%	0,0	0,000	0,4%	0,0	0,000
Educación secundaria	0,2%	0,0	0,000	0,2%	0,0	0,000
Educación universitaria	0,6%	0,0	0,000	0,6%	0,0	0,000
Ensino non definido por nivel	0,3%	0,0	0,000	0,3%	0,0	0,000
Restauración e comedores	11,0%	0,1	0,016	9,6%	0,1	0,014
Servizos de aloxamento	1,0%	1,8	0,019	1,0%	2,7	0,028
Coidado persoal	3,2%	0,1	0,003	4,1%	0,2	0,007
Efectos persoais n.c.n.p.	0,7%	0,5	0,003	0,7%	-0,4	-0,003
Protección social	0,5%	0,2	0,000	0,3%	0,5	0,000
Seguros	1,6%	0,0	0,000	1,4%	0,0	0,000
Servizos financeiros n.c.n.p.	0,1%	0,0	0,000	0,1%	0,0	0,000
Outros servizos n.c.n.p.	0,7%	0,1	0,001	0,8%	0,2	0,002

Fonte: INE Índices de Precios de Consumo

IPC das rúbricas. Ponderacións e taxa de variación e repercusións sobre o mes anterior. Marzo 2020

Rúbricas	España			Galicia		
	Ponderacións	Taxa variación sobre mes anterior	Repercusións	Ponderacións	Taxa variación sobre mes anterior	Repercusións
Cereais e derivados	1,7%	0,2	0,004	1,8%	0,3	0,005
Pan	1,4%	0,3	0,004	1,4%	0,2	0,002
Carne de vacún	0,8%	0,4	0,003	1,1%	0,0	0,000
Carne de ovino	0,2%	-0,6	-0,001	0,1%	-0,6	-0,001
Carne de porcino	0,8%	0,6	0,004	0,7%	-0,1	-0,001
Carne de ave	0,8%	0,8	0,007	0,7%	0,6	0,004
Outras carnes	2,2%	0,3	0,008	1,9%	0,5	0,010
Peixe fresco e conxelado	1,1%	1,5	0,017	1,5%	2,3	0,035
Crustáceos, moluscos e preparados de peixe	1,2%	0,4	0,005	1,6%	0,4	0,006
Ovos	0,2%	0,2	0,000	0,2%	0,4	0,001
Leite	0,7%	0,2	0,002	0,8%	1,1	0,009
Produtos lácteos	1,4%	0,6	0,009	1,5%	0,5	0,008
Aceites e graxas	0,5%	-0,2	-0,001	0,7%	-0,2	-0,001
Froitas frescas	1,6%	-1,5	-0,024	1,8%	-2,0	-0,036
Froitas en conserva e froitas secas	0,3%	0,4	0,001	0,2%	0,4	0,001
Legumes e hortalizas frescas	1,0%	-2,0	-0,021	0,8%	-2,4	-0,020
Preparados de legumes e hortalizas	0,6%	0,3	0,002	0,5%	0,5	0,003
Patacas e os seus preparados	0,3%	1,0	0,003	0,3%	1,4	0,004
Café, cacao e infusións	0,4%	0,2	0,001	0,6%	0,2	0,001
Azucres	0,1%	0,7	0,000	0,1%	0,0	0,000
Outros preparados alimenticios	1,2%	0,1	0,001	1,2%	0,4	0,005
Auga mineral, refrescos e zumes	0,9%	0,4	0,004	0,8%	-0,5	-0,004
Bebidas alcohólicas	0,9%	0,1	0,001	1,0%	-0,2	-0,002
Tabaco	2,0%	0,0	0,001	1,7%	0,0	0,000
Prendas de vestir de home	1,6%	5,3	0,070	1,9%	4,2	0,067
Prendas de vestir de muller	2,3%	3,9	0,074	3,0%	4,7	0,114
Prendas de vestir de neno e bebe	0,8%	4,7	0,034	0,8%	2,8	0,021
Complementos e reparacións de prendas de vestir	0,2%	5,7	0,010	0,2%	5,1	0,009
Calzado de home	0,6%	4,7	0,023	0,8%	4,7	0,031
Calzado de muller	0,7%	2,6	0,016	0,9%	1,6	0,013
Calzado de neno	0,3%	5,5	0,013	0,3%	7,4	0,019
Reparación de calzado	0,0%	0,2	0,000	0,0%	0,0	0,000
Vivenda en aluguer	3,1%	0,1	0,002	2,6%	0,1	0,001
Calefacción, alumeadado e distribución de auga	6,5%	-4,2	-0,275	6,2%	-5,1	-0,321
Conservación da vivenda	3,8%	0,2	0,007	3,2%	0,2	0,006
Mobles e revestimentos do solo	1,2%	0,5	0,005	1,4%	0,3	0,003
Téxtiles e accesorios para o fogar	0,5%	0,7	0,004	0,6%	0,7	0,004
Electrodomésticos e reparacións	0,9%	0,1	0,001	0,9%	0,2	0,002
Utensilios e ferramentas para o fogar	0,4%	0,0	0,000	0,6%	0,1	0,000
Artigos non duradeiros para o fogar	1,4%	0,2	0,002	1,3%	0,2	0,003
Servizos para o fogar	1,7%	0,2	0,003	1,6%	0,2	0,004
Servizos médicos e similares	1,6%	0,1	0,002	1,7%	0,1	0,002
Medicamentos e material terapéutico	2,5%	0,0	-0,001	2,5%	0,0	0,000
Transporte persoal	14,1%	-3,3	-0,472	15,8%	-3,7	-0,584
Transporte público urbano	0,9%	0,0	0,000	0,4%	0,0	0,000
Transporte público interurbano	0,9%	-1,2	-0,011	0,9%	-1,6	-0,014
Comunicacións	3,8%	1,2	0,047	3,6%	1,2	0,045
Obxectos recreativos	2,2%	-0,5	-0,010	2,1%	0,0	0,001
Publicacións	0,7%	-0,3	-0,002	0,7%	-0,3	-0,002
Esparexemento	3,3%	0,8	0,025	2,7%	0,2	0,005
Educación infantil e primaria	0,6%	0,0	0,000	0,5%	0,0	0,000
Educación secundaria	0,3%	0,0	0,000	0,3%	0,0	0,000
Educación universitaria	0,7%	0,0	0,000	0,6%	0,0	0,000
Outros gastos do ensino	0,5%	0,1	0,000	0,5%	0,2	0,001
Artigos de uso persoal	2,0%	0,1	0,002	2,8%	0,3	0,010
Turismo e hostalería	13,2%	0,1	0,009	11,3%	0,2	0,023
Outros bens e servizos	4,2%	0,1	0,006	4,1%	0,0	-0,002

Fonte: INE. Índices de Precios de Consumo

IPC de grupos especiais. Ponderacións e taxa de variación e repercusións sobre o mes anterior. Marzo 2020

Grupos especiais	España			Galicia		
	Ponderacións	Taxa variación sobre mes anterior	Repercusións	Ponderacións	Taxa variación sobre mes anterior	Repercusións
Alimentos con elaboración, bebidas e tabaco	14,8%	0,2	0,037	15,0%	0,3	0,039
Alimentos sen elaboración	7,5%	-0,1	-0,008	8,1%	-0,1	-0,009
Benes industriais	36,8%	-1,4	-0,514	39,9%	-1,6	-0,621
Servizos sen aluguer de vivenda	38,1%	0,3	0,098	34,6%	0,2	0,080
Carburantes e combustibles	8,5%	-6,6	-0,561	9,3%	-7,7	-0,720
Bens industriais duradeiros	10,9%	0,0	0,005	11,4%	0,1	0,015
Produtos enerxéticos	11,9%	-6,4	-0,760	12,7%	-7,2	-0,914
Xeral sen alimentos, bebidas e tabaco	77,7%	-0,5	-0,414	76,9%	-0,7	-0,538
Xeral sen aluguer de vivenda	97,1%	-0,4	-0,385	97,6%	-0,5	-0,511
Xeral sen carburantes nin combustibles	91,5%	0,2	0,177	90,7%	0,2	0,212
Xeral sen produtos enerxéticos	88,1%	0,4	0,376	87,3%	0,5	0,406
Xeral sen alimentos non elaborados nin produtos enerxéticos	80,5%	0,5	0,384	79,2%	0,5	0,415
Xeral sen servizos (inclúe aluguer de vivenda)	61,9%	-0,8	-0,482	65,4%	-0,9	-0,589
Xeral sen servizos nin aluguer de vivenda	59,1%	-0,8	-0,484	63,0%	-0,9	-0,591
Xeral sen alimentos, bebidas, tabaco nin aluguer de vivenda	74,8%	-0,6	-0,415	74,5%	-0,7	-0,540
Xeral sen alimentos, bebidas, tabaco, carburantes nin combustibles	69,2%	0,2	0,147	67,6%	0,3	0,182
Xeral sen alimentos, bebidas, tabaco nin produtos enerxéticos	65,7%	0,5	0,346	64,2%	0,6	0,376
Xeral sen alimentos, bebidas, tabaco nin servizos (incluído aluguer de vivenda)	39,6%	-1,3	-0,512	42,3%	-1,5	-0,618
Xeral sen alimentos, bebidas, tabaco, servizos nin aluguer de vivenda	36,8%	-1,4	-0,514	39,9%	-1,6	-0,621
Bens industriais non duradeiros	25,8%	-2,1	-0,518	28,5%	-2,3	-0,635
Xeral sen tabaco	98,0%	-0,4	-0,384	98,3%	-0,5	-0,509
Alimentos e bebidas	20,3%	0,1	0,029	21,4%	0,1	0,030
Alimentos elaborados	10,6%	0,3	0,031	10,9%	0,4	0,043
Bens industriais sen enerxía	33,3%	-1,0	-0,314	36,5%	-1,2	-0,426
Servizos (con aluguer de vivenda)	40,9%	0,2	0,100	37,0%	0,2	0,082
Alimentos, bebidas e tabaco	22,3%	0,1	0,029	23,1%	0,1	0,030
Alimentos sen elaboración e produtos enerxéticos	19,5%	-3,9	-0,768	20,8%	-4,4	-0,924
Bens industriais sen produtos enerxéticos	24,8%	1,0	0,247	27,2%	1,1	0,294
Xeral sen carburantes nin combustibles líquidos	93,1%	0,2	0,177	92,0%	0,2	0,212

Fonte: INE. Índices de Precios de Consumo

IPC xeral e dos grupos ECOICOP. Ponderacións e taxa de variación e repercusións interanuais. Marzo 2020

Xeral e grupos ECOICOP	España			Galicia		
	Ponderacións	Taxa variación interanual	Repercusións	Ponderacións	Taxa variación interanual	Repercusións
Xeral base 2016	100,0%	0,0		100,0%	-0,3	
Alimentos e bebidas non alcohólicas	19,5%	2,5	0,380	20,4%	1,8	0,250
Bebidas alcohólicas e tabaco	2,8%	0,5	0,012	2,7%	0,6	0,012
Vestido e calzado	6,5%	1,1	0,050	8,0%	1,1	0,059
Vivenda, auga, electricidade, gas e outros combustibles	13,4%	-4,8	-0,493	12,0%	-5,7	-0,525
Mobles, artigos do fogar e artigos para o mantemento corrente do fogar	5,8%	0,4	0,019	6,0%	0,6	0,029
Sanidade	3,9%	0,3	0,010	4,0%	0,9	0,028
Transporte	15,4%	-2,4	-0,287	16,6%	-3,0	-0,385
Comunicacións	3,8%	0,7	0,021	3,6%	0,7	0,020
Ocio e cultura	8,4%	0,0	-0,002	7,3%	-0,6	-0,036
Ensino	1,6%	0,9	0,011	1,3%	1,8	0,019
Restaurantes e hotéis	12,1%	1,9	0,183	10,6%	2,3	0,200
Outros bens e servizos	6,8%	1,4	0,075	7,4%	1,2	0,074

IPC dos subgrupos ECOICOP. Ponderacións e taxa de variación e repercusións interanuais. Marzo 2020

Subgrupos ECOICOP	España			Galicia		
	Ponderacións	Taxa variación interanual	Repercusións	Ponderacións	Taxa variación interanual	Repercusións
Alimentos	18,1%	2,5	0,588	19,0%	1,9	0,360
Bebidas non alcohólicas	1,4%	2,0	0,036	1,4%	1,5	0,022
Bebidas alcohólicas	0,9%	1,2	0,014	1,0%	1,5	0,016
Tabaco	2,0%	0,2	0,004	1,7%	0,1	0,001
Vestido	5,0%	1,2	0,066	6,0%	1,3	0,066
Calzado e as súas reparacións	1,5%	0,8	0,014	2,0%	0,7	0,013
Aluguer de vivenda	3,1%	1,3	0,052	2,6%	1,2	0,031
Conservación e reparación da vivenda	1,2%	1,1	0,017	1,2%	1,0	0,013
Subministro de auga e outros servizos relacionados coa vivenda	3,6%	0,5	0,025	2,5%	0,6	0,015
Electricidade, gas e outros combustibles	5,6%	-12,8	-0,858	5,7%	-12,9	-0,698
Mobles e accesorios, alfombras e outros revestimentos do solo	1,2%	0,3	0,005	1,4%	-0,4	-0,006
Artigos téxtiles para o fogar	0,5%	-1,9	-0,012	0,5%	0,9	0,005
Aparatos domésticos	0,9%	-0,1	-0,001	0,9%	0,7	0,007
Cristalería, vaixela e utensilios para o fogar	0,2%	-0,1	0,000	0,3%	0,7	0,002
Ferramentas e equipos para o fogar e o xardín	0,2%	-1,0	-0,003	0,2%	-3,7	-0,009
Bens e servizos para o mantemento corrente do fogar	2,7%	1,2	0,043	2,5%	1,5	0,038
Produtos, aparatos e equipos médicos	2,5%	-0,3	-0,010	2,5%	0,5	0,012
Servizos ambulatorios	1,3%	1,4	0,023	1,4%	1,9	0,027
Servizos hospitalarios	0,1%	0,9	0,002	0,1%	-3,0	-0,004
Adquisición de vehículos	3,8%	1,4	0,066	3,9%	1,3	0,052
Utilización de vehículos persoais	9,8%	-4,5	-0,583	11,4%	-4,7	-0,564
Servizos de transporte	1,8%	0,8	0,019	1,4%	-0,5	-0,007
Servizos postais	0,0%	1,4	0,001	0,0%	1,4	0,000
Equipos de telefonía e fax	0,3%	-8,7	-0,034	0,3%	-8,7	-0,026
Servizos de telefonía e fax	3,5%	1,6	0,072	3,3%	1,6	0,055
Equipos audiovisuais, fotográficos e de procesamento de información	0,9%	-5,0	-0,056	0,8%	-5,6	-0,043
Outros grandes bens duradeiros para ocio e cultura	0,1%	1,4	0,001	0,1%	1,2	0,001
Outros artigos e equipos para ocio, xardinería e animais domésticos	1,4%	-2,1	-0,037	1,4%	-3,1	-0,045
Servizos recreativos, deportivos e culturais	3,1%	1,5	0,061	2,6%	0,8	0,020
Prensa, libros e artigos de papelería	1,3%	2,4	0,039	1,3%	2,2	0,028
Paquetes turísticos	1,7%	-0,5	-0,009	1,2%	-0,5	-0,005
Educación infantil e primaria	0,5%	0,7	0,004	0,4%	3,1	0,011
Educación secundaria	0,2%	2,3	0,007	0,2%	1,8	0,003
Educación universitaria	0,6%	0,3	0,003	0,6%	0,9	0,005
Ensino non definido por nivel	0,3%	1,1	0,004	0,3%	1,9	0,005
Restauración e comedores	11,0%	1,8	0,250	9,6%	2,2	0,213
Servizos de aloxamento	1,0%	3,1	0,043	1,0%	3,5	0,036
Coidado persoal	3,2%	0,6	0,026	4,1%	0,4	0,016
Efectos persoais n.c.n.p.	0,7%	3,0	0,025	0,7%	3,6	0,026
Protección social	0,5%	2,1	0,012	0,3%	2,4	0,007
Seguros	1,6%	2,7	0,056	1,4%	2,7	0,039
Servizos financeiros n.c.n.p.	0,1%	0,0	0,000	0,1%	0,0	0,000
Outros servizos n.c.n.p.	0,7%	0,5	0,005	0,8%	0,9	0,008

Fonte: INE. Índices de Precios de Consumo

IPC das rúbricas. Ponderacións e taxa de variación e repercusións interanuais. Marzo 2020

Rúbricas	España			Galicia		
	Ponderacións	Taxa variación interanual	Repercusións	Ponderacións	Taxa variación interanual	Repercusións
Cereais e derivados	1,7%	1,7	0,032	1,8%	1,9	0,033
Pan	1,4%	0,7	0,011	1,4%	1,0	0,014
Carne de vacún	0,8%	1,1	0,010	1,1%	1,3	0,014
Carne de ovino	0,2%	5,0	0,013	0,1%	5,1	0,005
Carne de porcino	0,8%	8,3	0,072	0,7%	5,3	0,040
Carne de ave	0,8%	3,1	0,029	0,7%	1,7	0,012
Outras carnes	2,2%	5,4	0,137	1,9%	8,1	0,149
Peixe fresco e conxelado	1,1%	7,9	0,097	1,5%	5,2	0,076
Crustáceos, moluscos e preparados de peixe	1,2%	0,6	0,008	1,6%	0,7	0,012
Ovos	0,2%	0,5	0,001	0,2%	0,7	0,001
Leite	0,7%	0,2	0,001	0,8%	2,8	0,022
Produtos lácteos	1,4%	2,0	0,033	1,5%	0,6	0,010
Aceites e graxas	0,5%	-8,7	-0,051	0,7%	-8,6	-0,057
Froitas frescas	1,6%	5,2	0,097	1,8%	2,9	0,050
Froitas en conserva e froitos secos	0,3%	0,7	0,002	0,2%	-0,1	0,000
Legumes e hortalizas frescas	1,0%	1,0	0,013	0,8%	-0,5	-0,004
Preparados de legumes e hortalizas	0,6%	0,6	0,004	0,5%	1,7	0,008
Patacas e os seus preparados	0,3%	1,5	0,006	0,3%	-8,8	-0,026
Café, cacao e infusións	0,4%	0,8	0,004	0,6%	2,3	0,013
Azucres	0,1%	6,6	0,005	0,1%	3,0	0,003
Outros preparados alimenticios	1,2%	1,0	0,014	1,2%	-0,5	-0,006
Auga mineral, refrescos e zumes	0,9%	2,6	0,029	0,8%	1,0	0,009
Bebidas alcohólicas	0,9%	1,2	0,013	1,0%	1,5	0,015
Tabaco	2,0%	0,2	0,004	1,7%	0,1	0,001
Prendas de vestir de home	1,6%	0,7	0,012	1,9%	1,2	0,020
Prendas de vestir de muller	2,3%	1,5	0,035	3,0%	1,0	0,026
Prendas de vestir de neno e bebe	0,8%	1,2	0,010	0,8%	2,2	0,016
Complementos e reparacións de prendas de vestir	0,2%	0,9	0,002	0,2%	1,7	0,003
Calzado de home	0,6%	0,6	0,003	0,8%	0,6	0,004
Calzado de muller	0,7%	1,0	0,007	0,9%	0,7	0,005
Calzado de neno	0,3%	0,9	0,002	0,3%	1,1	0,003
Reparación de calzado	0,0%	2,0	0,000	0,0%	2,4	0,001
Vivenda en aluguer	3,1%	1,3	0,047	2,6%	1,2	0,030
Calefacción, alumado e distribución de auga	6,5%	-10,9	-0,782	6,2%	-11,7	-0,681
Conservación da vivenda	3,8%	0,9	0,039	3,2%	0,8	0,027
Mobles e revestimentos do solo	1,2%	0,3	0,004	1,4%	-0,5	-0,006
Téxtiles e accesorios para o fogar	0,5%	-1,7	-0,010	0,6%	0,9	0,005
Electrodomésticos e reparacións	0,9%	-0,1	-0,001	0,9%	0,7	0,007
Utensilios e ferramentas para o fogar	0,4%	-0,6	-0,003	0,6%	-1,2	-0,007
Artigos non duradeiros para o fogar	1,4%	0,6	0,009	1,3%	0,0	0,000
Servizos para o fogar	1,7%	2,2	0,045	1,6%	3,0	0,049
Servizos médicos e similares	1,6%	1,8	0,034	1,7%	1,9	0,032
Medicamentos e material terapéutico	2,5%	-0,3	-0,009	2,5%	0,5	0,011
Transporte persoal	14,1%	-2,7	-0,448	15,8%	-3,0	-0,484
Transporte público urbano	0,9%	0,7	0,007	0,4%	0,3	0,001
Transporte público interurbano	0,9%	0,9	0,010	0,9%	-1,0	-0,009
Comunicacións	3,8%	0,7	0,033	3,6%	0,7	0,026
Obxectos recreativos	2,2%	-3,4	-0,086	2,1%	-4,2	-0,087
Publicacións	0,7%	3,1	0,026	0,7%	2,7	0,018
Esparexemento	3,3%	1,5	0,057	2,7%	0,8	0,021
Educación infantil e primaria	0,6%	0,9	0,007	0,5%	2,6	0,013
Educación secundaria	0,3%	2,1	0,008	0,3%	1,7	0,005
Educación universitaria	0,7%	0,4	0,003	0,6%	0,8	0,005
Outros gastos do ensino	0,5%	1,3	0,009	0,5%	1,9	0,010
Artigos de uso persoal	2,0%	0,2	0,004	2,8%	0,0	-0,001
Turismo e hostalería	13,2%	1,6	0,244	11,3%	2,0	0,229
Outros bens e servizos	4,2%	1,6	0,078	4,1%	1,7	0,069

Fonte: INE. Índices de Precios de Consumo

IPC de grupos especiais. Ponderacións e taxa de variación e repercusións interanuais. Marzo 2020

Grupos especiais	España			Galicia		
	Ponderacións	Taxa variación interanual	Repercusións	Ponderacións	Taxa variación interanual	Repercusións
Alimentos con elaboración, bebidas e tabaco	14,8%	1,4	0,206	15,0%	1,6	0,249
Alimentos sen elaboración	7,5%	3,9	0,287	8,1%	1,8	0,148
Benes industriais	36,8%	-3,0	-1,122	39,9%	-3,0	-1,160
Servizos sen aluguer de vivenda	38,1%	1,4	0,541	34,6%	1,5	0,540
Carburantes e combustibles	8,5%	-8,0	-0,760	9,3%	-8,7	-0,790
Bens industriais duradeiros	10,9%	-0,4	-0,038	11,4%	-0,3	-0,028
Produtos enerxéticos	11,9%	-9,7	-1,240	12,7%	-10,0	-1,232
Xeral sen alimentos, bebidas e tabaco	77,7%	-0,7	-0,519	76,9%	-0,8	-0,642
Xeral sen aluguer de vivenda	97,1%	-0,1	-0,056	97,6%	-0,3	-0,268
Xeral sen carburantes nin combustibles	91,5%	0,7	0,667	90,7%	0,6	0,585
Xeral sen produtos enerxéticos	88,1%	1,3	1,163	87,3%	1,2	1,073
Xeral sen alimentos non elaborados nin produtos enerxéticos	80,5%	1,1	0,879	79,2%	1,2	0,922
Xeral sen servizos (inclúe aluguer de vivenda)	61,9%	-0,9	-0,565	65,4%	-1,2	-0,758
Xeral sen servizos nin aluguer de vivenda	59,1%	-1,0	-0,604	63,0%	-1,3	-0,782
Xeral sen alimentos, bebidas, tabaco nin aluguer de vivenda	74,8%	-0,7	-0,558	74,5%	-0,9	-0,666
Xeral sen alimentos, bebidas, tabaco, carburantes nin combustibles	69,2%	0,3	0,173	67,6%	0,3	0,183
Xeral sen alimentos, bebidas, tabaco nin produtos enerxéticos	65,7%	1,0	0,665	64,2%	1,0	0,664
Xeral sen alimentos, bebidas, tabaco nin servizos (incluído aluguer de vivenda)	39,6%	-2,7	-1,081	42,3%	-2,8	-1,139
Xeral sen alimentos, bebidas, tabaco, servizos nin aluguer de vivenda	36,8%	-3,0	-1,122	39,9%	-3,0	-1,160
Bens industriais non duradeiros	25,8%	-4,1	-1,102	28,5%	-4,2	-1,138
Xeral sen tabaco	98,0%	0,0	-0,022	98,3%	-0,3	-0,246
Alimentos e bebidas	20,3%	2,4	0,490	21,4%	1,8	0,395
Alimentos elaborados	10,6%	1,6	0,166	10,9%	1,9	0,211
Bens industriais sen enerxía	33,3%	-1,9	-0,631	36,5%	-2,0	-0,706
Servizos (con aluguer de vivenda)	40,9%	1,4	0,579	37,0%	1,5	0,565
Alimentos, bebidas e tabaco	22,3%	2,2	0,492	23,1%	1,7	0,397
Alimentos sen elaboración e produtos enerxéticos	19,5%	-4,6	-0,929	20,8%	-5,5	-1,118
Bens industriais sen produtos enerxéticos	24,8%	0,3	0,085	27,2%	0,4	0,110
Xeral sen carburantes nin combustibles líquidos	93,1%	0,6	0,549	92,0%	0,5	0,495

Fonte: INE. Índices de Precios de Consumo