



INSTITUTO GALEGO DE  
ESTADÍSTICA

# INFORME SOBRE AS VARIACIÓNS NOS ÍNDICES DE PREZOS DE CONSUMO

**Abril 2020**

Santiago de Compostela, 14 de maio de 2020

**Instituto Galego de Estatística**  
Complexo Administrativo San Lázaro s/n  
15703 Santiago de Compostela (A Coruña)  
Contacto: <http://www.ige.eu/web/peticioninfo.jsp?>  
Teléfono información: 981.54.15.89 (de 9:00 a 14:00 horas)  
FAX: 981.54.13.23

Páxina Web : <http://www.ige.eu>

## 1.- O IPC do mes de abril de 2020

O índice xeral de Galicia correspondente ao mes de abril de 2020 rexistrou unha subida do 0,3% con respecto ao mes anterior, e igual á do conxunto do Estado (0,3%). Con respecto a abril de 2019 os prezos rexistraron unha baixada do 0,9%, mentres que no conxunto do Estado a taxa foi do -0,7%.

A variación interanual da inflación subxacente (índice xeral sen alimentos non elaborados nin produtos enerxéticos) foi dun 1,3%, unha décima superior á rexistrada en marzo e dúas décimas superior á rexistrada a nivel estatal (1,1%).

En termos de taxa interanual, son os grupos de "Vivenda, auga, electricidade, gas e outros combustibles" (-8,3%) e "Transporte" (-7,6%) os que repercuten máis negativamente na taxa (-2,0 puntos entre os dous grupos).

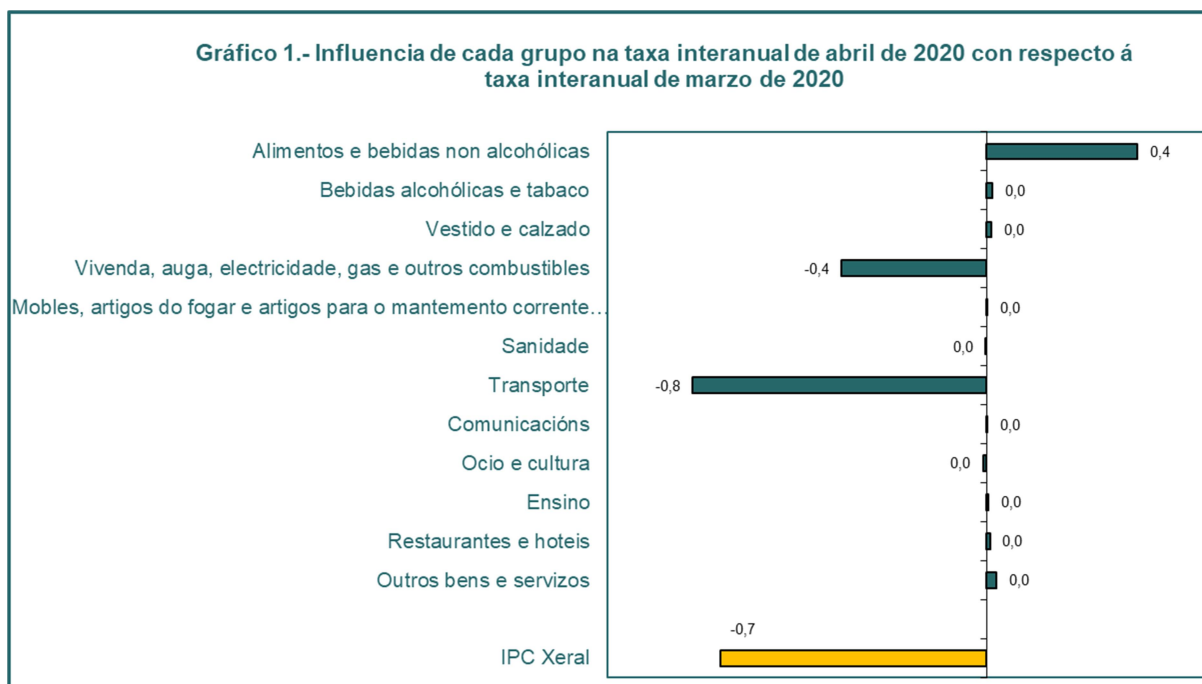
Cadro 1.- VARIACIÓNS PORCENTUAIS DO IPC XERAL

	Sobre mes anterior	Acumulado no ano	Sobre ano anterior
IPC xeral Galicia	0,3	-1,5	-0,9
IPC xeral España	0,3	-1,2	-0,7

Fonte: INE. Índices de precios de consumo

Con respecto á variación interanual do mes anterior (-0,24%), a taxa baixou 0,71 puntos ata situarse no -0,95%. Os grupos que contribuíron de xeito máis acusado nesta caída foron o "Transporte" e a "Vivenda, auga, electricidade, gas e outros combustibles".

O seguinte gráfico mostra a influencia de cada grupo na evolución da taxa interanual nos dous últimos meses.



Fonte: INE. Índices de Precios de Consumo

## 2.- Variacións intermensuais

Dende o punto de vista das variacións intermensuais, os grupos máis destacables coa maior subida de prezos en Galicia foron: "Vestido e calzado" (9,2%), "Alimentos e bebidas non alcohólicas" (1,7%) e "Restaurantes e hoteis" (0,8%).

As rúbricas con maiores repercusións positivas no índice xeral foron: "Prendas de vestir de muller" (11,7%), "Turismo e hostalería" (1,2%), "Prendas de vestir de neno e bebé" (16,0%) e "Prendas de vestir de home" (6,9%).

Os grupos con maiores baixadas de prezos foron: "Vivenda, auga, electricidade, gas e outros combustibles" (-2,8%) e "Transporte" (-3,4%).

As rúbricas con maiores repercusións negativas no índice xeral foron: "Calefacción, alumado e distribución de auga" (-5,6%) e "Transporte persoal" (-3,7%).

**Cadro 2.- VARIACIÓNS PORCENTUAIS DOS 12 GRUPOS SOBRE O MES ANTERIOR**

Grupo	Galicia	España
Alimentos e bebidas non alcohólicas	1,7	1,4
Bebidas alcohólicas e tabaco	0,5	0,2
Vestido e calzado	9,2	10,3
Vivenda, auga, electricidade, gas e outros combustibles	-2,8	-2,0
Mobles, artigos do fogar e artigos para o mantemento corrente do fogar	0,4	0,3
Sanidade	0,0	0,0
Transporte	-3,4	-3,3
Comunicacións	-0,2	-0,2
Ocio e cultura	0,6	0,8
Ensino	0,0	0,0
Restaurantes e hoteis	0,8	0,7
Outros bens e servizos	0,3	0,2
<b>Índice xeral</b>	<b>0,3</b>	<b>0,3</b>

Fonte: INE. Índices de precios de consumo

## 3.- Variacións interanuais

En termos de inflación interanual, os grupos que presentan uns crecementos máis elevados son: "Alimentos e bebidas non alcohólicas" (4,1%) e "Restaurantes e hoteis" (2,0%).

As rúbricas con maiores repercusións positivas no índice xeral foron: "Turismo e hostalería" (1,8%), "Froitas frescas" (9,0%), "Outras carnes" (8,9%) e "Peixe fresco e conxelado" (5,8%).

Polo contrario, os grupos con maiores caídas de prezos en Galicia foron: "Transporte" (-7,6%) e "Vivenda, auga, electricidade, gas e outros combustibles" (-8,3%).

As rúbricas con maiores repercusións negativas no índice xeral foron: "Obxectos recreativos" (-4,8%), "Calefacción, alumado e distribución de auga" (-16,6%) e "Transporte persoal" (-7,8%).

As rúbricas con crecementos interanuais positivos en abril teñen un peso no índice xeral do 71,1%, cando no mes anterior este era do 67,1%.

**Cadro 3.- VARIACIÓNS PORCENTUAIS DOS 12 GRUPOS SOBRE O ANO ANTERIOR**

Grupo	Galicia	España
Alimentos e bebidas non alcohólicas	4,1	4,0
Bebidas alcohólicas e tabaco	1,2	0,7
Vestido e calzado	1,1	1,0
Vivenda, auga, electricidade, gas e outros combustibles	-8,3	-6,6
Mobles, artigos do fogar e artigos para o mantemento corrente do fogar	0,5	0,4
Sanidade	0,7	0,2
Transporte	-7,6	-6,8
Comunicacións	0,7	0,7
Ocio e cultura	-0,7	-0,1
Ensino	1,8	0,9
Restaurantes e hoteis	2,0	1,7
Outros bens e servizos	1,4	1,4
<b>Índice xeral</b>	<b>-0,9</b>	<b>-0,7</b>

Fonte: INE. Índices de precios de consumo

#### 4.- Información por provincias

En relación cos índices provinciais, e con respecto ao mes anterior, a taxa de variación dos prezos moveuse entre o 0,1% de Pontevedra e o 0,4% das restantes.

En termos de variación interanual, as taxas movéronse entre o -1,2% de Lugo e o -0,8% de A Coruña.

**Cadro 4.- VARIACIÓNS PORCENTUAIS DO IPC XERAL NAS CATRO PROVINCIAS**

Provincia	Sobre mes anterior	Acumulado no ano	Sobre ano anterior
A Coruña	0,4	-1,3	-0,8
Lugo	0,4	-1,8	-1,2
Ourense	0,4	-1,4	-0,9
Pontevedra	0,1	-1,8	-1,0
<b>Galicia</b>	<b>0,3</b>	<b>-1,5</b>	<b>-0,9</b>

Fonte: INE, Índices de Precios de Consumo

#### 5.- Información por comunidades autónomas

A variación dos prezos con respecto ao mes anterior moveuse entre o -0,1% de Illes Balears e o 1,2% de Melilla.

En termos de inflación interanual a taxa variou entre o -1,2% de Aragón e Castilla La Mancha e o 0,4% de Canarias. Ademais da devandita, rexistraron taxas interanuais superiores á media estatal: Melilla (-0,3%), País Vasco (-0,5%), Comunidad de Madrid (-0,5%) e Andalucía (-0,6%).

**Cadro 5.- VARIACIÓNS PORCENTUAIS DO IPC XERAL NAS CC.AA.**

Provincia	Sobre mes anterior	Acumulado no ano	Sobre ano anterior
Andalucía	0,4	-0,9	-0,6
Aragón	0,1	-1,6	-1,2
Asturias, Principado de	0,3	-1,5	-0,9
Balears, Illes	-0,1	-1,3	-0,8
Canarias	0,4	-0,2	0,4
Cantabria	0,3	-1,6	-0,7
Castilla y León	0,2	-1,6	-1,1
Castilla - La Mancha	0,1	-1,8	-1,2
Cataluña	0,3	-1,2	-0,7
Comunitat Valenciana	0,4	-1,2	-0,9
Extremadura	0,8	-0,8	-0,7
<b>Galicia</b>	<b>0,3</b>	<b>-1,5</b>	<b>-0,9</b>
Madrid, Comunidad de	0,2	-1,0	-0,5
Murcia, Región de	0,5	-1,1	-0,7
Navarra, Comunidad Foral de	0,4	-1,8	-1,0
País Vasco	0,3	-1,1	-0,5
Rioja, La	0,6	-1,5	-0,9
Ceuta	0,9	-0,6	-1,1
Melilla	1,2	-0,9	-0,3
<b>España</b>	<b>0,3</b>	<b>-1,2</b>	<b>-0,7</b>

Fonte: INE, Índices de Precios de Consumo

## 6.- Previsións

O valor previsto para a variación interanual do mes de abril de 2020 do índice xeral foi do -1,0%, unha décima inferior ao valor acadado polo índice (-0,9%). Na inflación subxacente a predición (1,2%) foi unha décima inferior ao valor finalmente observado (1,3%).

A predición para o mes de maio de 2020 é dunha taxa interanual do -1,4%, cinco décimas inferior á rexistrada en abril (-0,9%). A predición sobre o mes anterior é dunha caída do 0,2%. A predición interanual para maio de 2020 da inflación subxacente é dun crecemento do 1,4%, unha décima superior á rexistrada en abril (1,3%).

A predición do IPC xeral baséase na desagregación do mesmo en cinco compoñentes. Esta desagregación realízase da seguinte forma: unha primeira desagregación entre bens e servizos partindo da base de que a estrutura de custos e a facilidade a niveis maiores de competencia é moi distinta nestes dous grupos. Dentro do sector de bens, as características da oferta son moi distintas e convén distinguir fundamentalmente catro tipos de bens: alimentos non elaborados, alimentos elaborados, bens industriais sen produtos enerxéticos e produtos enerxéticos. No sector servizos non se realiza ningunha distinción. Para cada un dos compoñentes realízase unha modelización univariante agás para os combustibles e carburantes (un dos compoñentes de produtos enerxéticos) onde se contrasta a súa evolución cos prezos do cru nos mercados internacionais a través dun modelo BVAR.

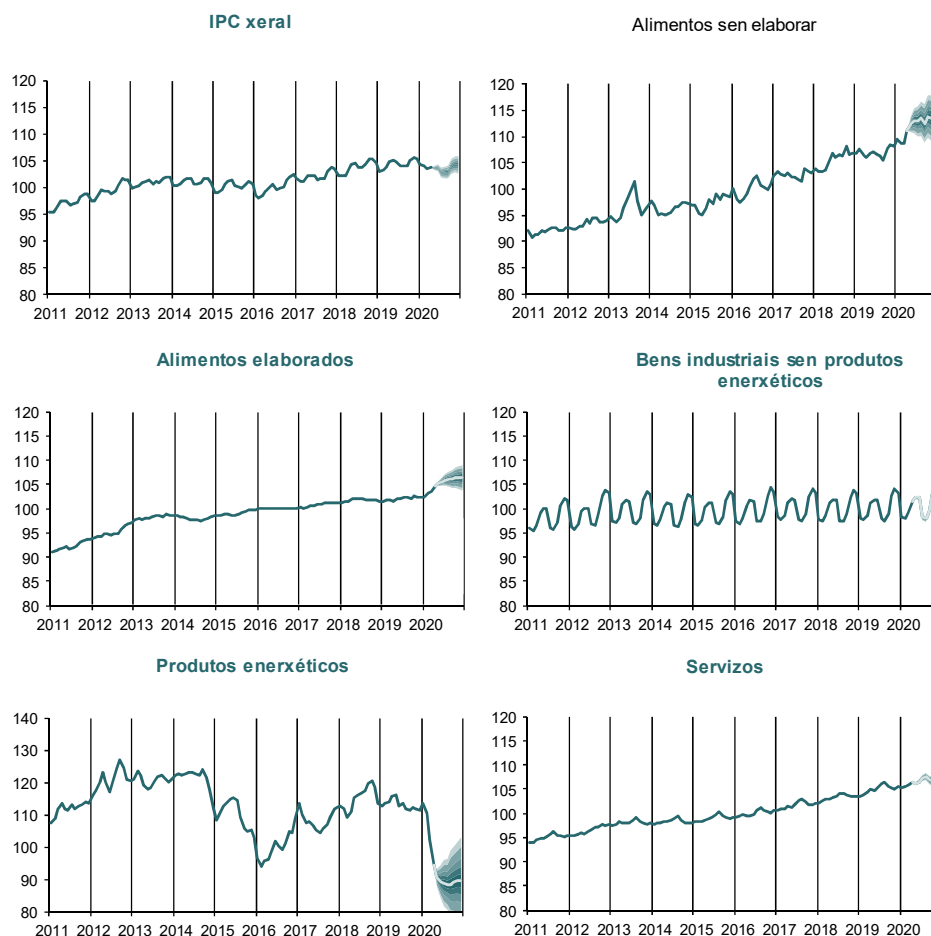
## Cadro 6.- PREVISIÓNS

Grupos especiais	MAIO 2020		Decembro 2020	Media ano 2020
	Variación mensual %	Variación interanual %	Variación interanual %	Variación interanual %
Alimentos sen elaborar	1,1	5,3	5,0	4,6
Alimentos elaborados	0,5	3,1	3,9	3,0
Bens industriais sen produtos enerxéticos	0,7	0,4	0,4	0,4
Produtos enerxéticos	-4,3	-22,0	-19,5	-16,4
Servizos	-0,2	1,3	1,2	1,3
<b>Inflación subxacente</b>	<b>0,2</b>	<b>1,4</b>	<b>1,4</b>	<b>1,3</b>
<b>Xeral</b>	<b>-0,2</b>	<b>-1,4</b>	<b>-0,9</b>	<b>-0,7</b>

## Cadro 7.- AVALIACIÓN DAS PREVISIÓNS DE ABRIL DE 2020

Grupos especiais	Variación mensual %		Variación interanual %	
	Valor observado	Predición	Valor observado	Predición
Alimentos sen elaborar	2,4	0,1	5,0	2,6
Alimentos elaborados	1,1	0,2	3,1	2,0
Bens industriais sen produtos enerxéticos	2,5	2,6	0,4	0,5
Produtos enerxéticos	-7,7	-5,6	-18,2	-16,3
Servizos	0,4	0,5	1,3	1,4
<b>Inflación subxacente</b>	<b>1,3</b>	<b>1,1</b>	<b>1,3</b>	<b>1,2</b>
<b>Xeral</b>	<b>0,3</b>	<b>0,3</b>	<b>-0,9</b>	<b>-1,0</b>

## Gráfico 2.- EVOLUCIÓN DO IPC



**Cadro 8. Crecemento do índice de prezos de consumo e as súas compoñentes**

		Alimentos elaborados	Bens industriais sen produtos enerxéticos	Servizos	Inflación subxacente	Intervalo de confianza 80%*	Alimentos sen elaborar	Produtos enerxéticos	Total	Intervalo de confianza 80%*	
<b>Pesos 2020 (%)</b>		<b>15,0</b>	<b>27,2</b>	<b>37,0</b>	<b>79,2</b>		<b>8,1</b>	<b>12,7</b>			
<b>Taxa media anual (%)</b>	2008	6,9	0,6	3,9	3,2		3,4	12,5	4,2		
	2009	0,3	-1,2	2,6	0,6		-0,7	-10,5	-0,6		
	2010	0,4	-0,5	1,5	0,5		0,0	13,3	1,9		
	2011	4,0	0,7	1,8	1,8		2,0	15,8	3,4		
	2012	3,2	0,8	1,5	1,6		1,6	8,0	2,4		
	2013	3,2	0,6	1,7	1,6		3,2	-0,2	1,5		
	2014	-0,2	-0,4	0,2	-0,1		-0,1	0,6	0,0		
	2015	1,1	0,3	0,7	0,6		1,2	-9,6	-0,7		
	2016	1,0	0,5	1,0	0,8		2,6	-8,8	-0,3		
	2017	0,8	0,3	1,7	1,1		2,7	8,4	2,1		
	2018	0,9	-0,2	1,6	0,9		2,8	6,2	1,6		
2019	0,3	0,2	1,7	0,9		1,3	-1,8	0,6			
2020	3,0	0,4	1,3	1,3	± 0,58	4,6	-16,4	-0,7	± 0,63		
<b>Ta</b>	<b>2019</b>	Xaneiro	0,2	0,2	1,5	0,8		2,8	-0,2	0,8	
		Febreiro	0,2	0,1	1,2	0,6		4,2	1,6	1,0	
		Marzo	0,3	0,2	1,4	0,7		3,0	4,4	1,4	
		Abril	-0,3	0,1	1,9	0,8		2,2	4,2	1,4	
		Maio	0,0	0,0	1,5	0,7		1,6	0,6	0,8	
		Xuño	-0,1	0,0	1,8	0,8		0,3	-3,0	0,3	
		Xullo	0,3	0,4	1,8	1,0		0,5	-2,7	0,5	
		Agosto	0,4	0,3	2,0	1,1		-0,1	-4,7	0,2	
		Setembro	0,3	0,2	1,7	0,9		-0,7	-6,7	-0,2	
		Outubro	0,7	0,2	1,8	1,0		-0,4	-6,9	-0,1	
		Novembro	0,7	0,2	1,6	1,0		1,7	-5,3	0,2	
		Decembro	0,8	0,1	1,9	1,1		1,4	-1,8	0,7	
<b>2020</b>	Xaneiro	0,9	0,4	1,6	1,1		2,4	0,9	1,2		
	Febreiro	1,6	0,4	1,7	1,2		1,1	-2,7	0,7		
	Marzo	1,6	0,4	1,5	1,2		1,8	-10,0	-0,2		
	Abril	3,1	0,4	1,3	1,3		5,0	-18,2	-0,9		
	Maio	3,1	0,4	1,3	1,4	± 0,33	5,3	-22,0	-1,4	± 0,37	
	Xuño	3,6	0,4	1,2	1,4	± 0,37	5,5	-20,6	-1,1	± 0,60	
	Xullo	3,5	0,3	1,2	1,4	± 0,60	5,9	-21,7	-1,3	± 0,83	
	Agosto	3,6	0,4	1,2	1,4	± 0,81	6,6	-21,0	-1,1	± 1,00	
	Setembro	3,9	0,4	1,3	1,5	± 0,96	6,8	-20,6	-0,9	± 1,11	
	Outubro	3,7	0,4	1,2	1,4	± 1,10	5,7	-20,8	-1,1	± 1,28	
	Novembro	3,9	0,4	1,3	1,4	± 1,15	4,6	-20,0	-1,0	± 1,35	
	Decembro	3,9	0,4	1,2	1,4	± 1,32	5,0	-19,5	-0,9	± 1,50	

\* Intervalos de confianza baseados en erros históricos

As zonas sombreadas en amarelo son predicións

## ANEXO: Táboas con información máis desagregada

### IPC xeral e dos grupos ECOICOP. Ponderacións e taxa de variación e repercusións sobre o mes anterior. Abril 2020

Xeral e grupos ECOICOP	España			Galicia		
	Ponderacións	Taxa variación sobre mes anterior	Repercusións	Ponderacións	Taxa variación sobre mes anterior	Repercusións
<b>Xeral base 2016</b>	100,0%	0,3		100,0%	0,3	
Alimentos e bebidas non alcohólicas	19,5%	1,4	0,281	20,4%	1,7	0,359
Bebidas alcohólicas e tabaco	2,8%	0,2	0,005	2,7%	0,5	0,013
Vestido e calzado	6,5%	10,3	0,592	8,0%	9,2	0,645
Vivenda, auga, electricidade, gas e outros combustibles	13,4%	-2,0	-0,268	12,0%	-2,8	-0,327
Mobles, artigos do fogar e artigos para o mantemento corrente do fogar	5,8%	0,3	0,019	6,0%	0,4	0,021
Sanidade	3,9%	0,0	0,002	4,0%	0,0	0,002
Transporte	15,4%	-3,3	-0,492	16,6%	-3,4	-0,561
Comunicacións	3,8%	-0,2	-0,006	3,6%	-0,2	-0,006
Ocio e cultura	8,4%	0,8	0,071	7,3%	0,6	0,042
Ensino	1,6%	0,0	0,000	1,3%	0,0	0,000
Restaurantes e hoteis	12,1%	0,7	0,087	10,6%	0,8	0,081
Outros bens e servizos	6,8%	0,2	0,011	7,4%	0,3	0,026

### IPC dos subgrupos ECOICOP. Ponderacións e taxa de variación e repercusións sobre o mes anterior. Abril 2020

Subgrupos ECOICOP	España			Galicia		
	Ponderacións	Taxa variación sobre mes anterior	Repercusións	Ponderacións	Taxa variación sobre mes anterior	Repercusións
Alimentos	18,1%	1,5	0,277	19,0%	1,7	0,339
Bebidas non alcohólicas	1,4%	0,3	0,004	1,4%	1,4	0,020
Bebidas alcohólicas	0,9%	0,5	0,005	1,0%	1,3	0,013
Tabaco	2,0%	0,0	0,000	1,7%	0,0	0,000
Vestido	5,0%	11,3	0,490	6,0%	10,5	0,542
Calzado e as súas reparacións	1,5%	7,2	0,102	2,0%	5,6	0,103
Aluguer de vivenda	3,1%	0,0	0,001	2,6%	0,1	0,003
Conservación e reparación da vivenda	1,2%	0,2	0,002	1,2%	0,2	0,002
Subministro de auga e outros servizos relacionados coa vivenda	3,6%	0,2	0,006	2,5%	0,0	0,000
Electricidade, gas e outros combustibles	5,6%	-5,2	-0,277	5,7%	-6,1	-0,332
Mobles e accesorios, alfombras e outros revestimentos do solo	1,2%	0,2	0,002	1,4%	0,1	0,001
Artigos téxtiles para o fogar	0,5%	0,3	0,002	0,5%	0,2	0,001
Aparatos domésticos	0,9%	-0,3	-0,003	0,9%	-0,7	-0,007
Cristalería, vaixela e utensilios para o fogar	0,2%	0,4	0,001	0,3%	-0,3	-0,001
Ferramentas e equipos para o fogar e o xardín	0,2%	-0,4	-0,001	0,2%	-0,3	-0,001
Bens e servizos para o mantemento corrente do fogar	2,7%	0,7	0,018	2,5%	1,1	0,028
Produtos, aparatos e equipos médicos	2,5%	0,0	0,001	2,5%	0,0	0,001
Servizos ambulatorios	1,3%	0,1	0,001	1,4%	0,0	0,001
Servizos hospitalarios	0,1%	0,1	0,000	0,1%	0,1	0,000
Adquisición de vehículos	3,8%	0,2	0,006	3,9%	0,2	0,006
Utilización de vehículos persoais	9,8%	-5,5	-0,514	11,4%	-5,3	-0,581
Servizos de transporte	1,8%	0,9	0,017	1,4%	1,1	0,014
Servizos postais	0,0%	0,0	0,000	0,0%	0,0	0,000
Equipos de telefonía e fax	0,3%	-0,3	-0,001	0,3%	-0,3	-0,001
Servizos de telefonía e fax	3,5%	-0,2	-0,006	3,3%	-0,2	-0,005
Equipos audiovisuais, fotográficos e de procesamento de información	0,9%	-0,3	-0,003	0,8%	-0,7	-0,005
Outros grandes bens duradeiros para ocio e cultura	0,1%	-0,1	0,000	0,1%	1,4	0,001
Outros artigos e equipos para ocio, xardinería e animais domésticos	1,4%	-1,0	-0,014	1,4%	-1,2	-0,018
Servizos recreativos, deportivos e culturais	3,1%	0,0	0,001	2,6%	0,0	0,001
Prensa, libros e artigos de papelería	1,3%	0,3	0,003	1,3%	0,2	0,003
Paquetes turísticos	1,7%	5,4	0,083	1,2%	5,4	0,060
Educación infantil e primaria	0,5%	0,0	0,000	0,4%	0,0	0,000
Educación secundaria	0,2%	0,0	0,000	0,2%	0,0	0,000
Educación universitaria	0,6%	0,0	0,000	0,6%	0,0	0,000
Ensino non definido por nivel	0,3%	0,1	0,000	0,3%	0,1	0,000
Restauración e comedores	11,0%	0,0	0,005	9,6%	0,0	0,003
Servizos de aloxamento	1,0%	7,6	0,083	1,0%	7,5	0,078
Coidado persoal	3,2%	0,3	0,009	4,1%	0,6	0,025
Efectos persoais n.c.n.p.	0,7%	0,0	0,000	0,7%	0,0	0,000
Protección social	0,5%	0,2	0,000	0,3%	0,4	0,000
Seguros	1,6%	0,0	0,000	1,4%	0,0	0,000
Servizos financeiros n.c.n.p.	0,1%	0,0	0,000	0,1%	0,0	0,000
Outros servizos n.c.n.p.	0,7%	0,0	0,000	0,8%	0,0	0,000

Fonte: INE. Índices de Precios de Consumo



IPC das rúbricas. Ponderacións e taxa de variación e repercusións sobre o mes anterior. Abril 2020

Rúbricas	España			Galicia		
	Ponderacións	Taxa variación sobre mes anterior	Repercusións	Ponderacións	Taxa variación sobre mes anterior	Repercusións
Cereais e derivados	1,7%	1,5	0,025	1,8%	1,8	0,034
Pan	1,4%	-0,2	-0,002	1,4%	0,0	0,000
Carne de vacún	0,8%	0,4	0,003	1,1%	0,5	0,005
Carne de ovino	0,2%	-2,1	-0,005	0,1%	-3,0	-0,003
Carne de porcino	0,8%	0,6	0,004	0,7%	1,4	0,011
Carne de ave	0,8%	1,6	0,013	0,7%	0,7	0,005
Outras carnes	2,2%	0,9	0,020	1,9%	0,9	0,018
Peixe fresco e conxelado	1,1%	2,3	0,026	1,5%	2,9	0,046
Crustáceos, moluscos e preparados de peixe	1,2%	1,5	0,020	1,6%	1,1	0,019
Ovos	0,2%	0,3	0,001	0,2%	1,5	0,003
Leite	0,7%	0,6	0,004	0,8%	0,3	0,002
Produtos lácteos	1,4%	0,6	0,008	1,5%	2,6	0,042
Aceites e graxas	0,5%	0,6	0,003	0,7%	1,2	0,008
Froitas frescas	1,6%	1,6	0,026	1,8%	0,8	0,014
Froitas en conserva e froitas secas	0,3%	0,8	0,002	0,2%	0,0	0,000
Legumes e hortalizas frescas	1,0%	10,4	0,111	0,8%	11,1	0,091
Preparados de legumes e hortalizas	0,6%	0,7	0,004	0,5%	1,1	0,005
Patacas e os seus preparados	0,3%	2,1	0,007	0,3%	2,9	0,008
Café, cacao e infusións	0,4%	0,6	0,002	0,6%	0,9	0,005
Azucres	0,1%	0,8	0,001	0,1%	2,6	0,002
Outros preparados alimenticios	1,2%	0,4	0,005	1,2%	2,3	0,028
Auga mineral, refrescos e zumes	0,9%	0,2	0,002	0,8%	1,8	0,015
Bebidas alcohólicas	0,9%	0,5	0,005	1,0%	1,3	0,013
Tabaco	2,0%	0,0	0,000	1,7%	0,0	0,000
Prendas de vestir de home	1,6%	6,6	0,092	1,9%	6,9	0,114
Prendas de vestir de muller	2,3%	13,1	0,262	3,0%	11,7	0,301
Prendas de vestir de neno e bebe	0,8%	16,9	0,129	0,8%	16,0	0,120
Complementos e reparacións de prendas de vestir	0,2%	4,1	0,007	0,2%	3,6	0,007
Calzado de home	0,6%	6,8	0,035	0,8%	5,6	0,040
Calzado de muller	0,7%	7,3	0,046	0,9%	5,3	0,045
Calzado de neno	0,3%	8,5	0,021	0,3%	6,6	0,019
Reparación de calzado	0,0%	0,1	0,000	0,0%	0,1	0,000
Vivenda en aluguer	3,1%	0,0	0,001	2,6%	0,1	0,003
Calefacción, alumeadado e distribución de auga	6,5%	-4,4	-0,277	6,2%	-5,6	-0,332
Conservación da vivenda	3,8%	0,2	0,008	3,2%	0,1	0,002
Mobles e revestimentos do solo	1,2%	0,2	0,002	1,4%	0,1	0,001
Téxtiles e accesorios para o fogar	0,5%	0,3	0,001	0,6%	0,2	0,001
Electrodomésticos e reparacións	0,9%	-0,3	-0,003	0,9%	-0,7	-0,007
Utensilios e ferramentas para o fogar	0,4%	0,0	0,000	0,6%	-0,3	-0,002
Artigos non duradeiros para o fogar	1,4%	1,2	0,016	1,3%	1,9	0,024
Servizos para o fogar	1,7%	0,1	0,002	1,6%	0,2	0,004
Servizos médicos e similares	1,6%	0,0	0,001	1,7%	0,0	0,001
Medicamentos e material terapéutico	2,5%	0,0	0,001	2,5%	0,0	0,001
Transporte persoal	14,1%	-3,7	-0,509	15,8%	-3,7	-0,575
Transporte público urbano	0,9%	0,0	0,000	0,4%	0,0	0,000
Transporte público interurbano	0,9%	1,8	0,017	0,9%	1,6	0,014
Comunicacións	3,8%	-0,2	-0,006	3,6%	-0,2	-0,006
Obxectos recreativos	2,2%	-0,8	-0,017	2,1%	-1,1	-0,023
Publicacións	0,7%	0,5	0,004	0,7%	0,5	0,003
Esparexemento	3,3%	0,0	0,002	2,7%	0,1	0,002
Educación infantil e primaria	0,6%	0,0	0,000	0,5%	0,0	0,000
Educación secundaria	0,3%	0,0	0,000	0,3%	0,0	0,000
Educación universitaria	0,7%	0,0	0,000	0,6%	0,0	0,000
Outros gastos do ensino	0,5%	0,0	0,000	0,5%	0,0	0,000
Artigos de uso persoal	2,0%	0,4	0,009	2,8%	0,9	0,024
Turismo e hostalería	13,2%	1,3	0,170	11,3%	1,2	0,142
Outros bens e servizos	4,2%	0,1	0,002	4,1%	0,0	0,002

Fonte: INE. Índices de Precios de Consumo

IPC de grupos especiais. Ponderacións e taxa de variación e repercusións sobre o mes anterior. Abril 2020

Grupos especiais	España			Galicia		
	Ponderacións	Taxa variación sobre mes anterior	Repercusións	Ponderacións	Taxa variación sobre mes anterior	Repercusións
Alimentos con elaboración, bebidas e tabaco	14,8%	0,6	0,084	15,0%	1,1	0,177
Alimentos sen elaboración	7,5%	2,6	0,202	8,1%	2,4	0,196
Benes industriais	36,8%	-0,5	-0,183	39,9%	-0,6	-0,242
Servizos sen aluguer de vivenda	38,1%	0,5	0,198	34,6%	0,5	0,163
Carburantes e combustibles	8,5%	-7,6	-0,599	9,3%	-8,4	-0,726
Bens industriais duradeiros	10,9%	-0,1	-0,014	11,4%	-0,2	-0,022
Produtos enerxéticos	11,9%	-7,0	-0,793	12,7%	-7,7	-0,915
Xeral sen alimentos, bebidas e tabaco	77,7%	0,0	0,016	76,9%	-0,1	-0,076
Xeral sen aluguer de vivenda	97,1%	0,3	0,302	97,6%	0,3	0,293
Xeral sen carburantes nin combustibles	91,5%	1,0	0,902	90,7%	1,1	1,021
Xeral sen produtos enerxéticos	88,1%	1,2	1,096	87,3%	1,4	1,212
Xeral sen alimentos non elaborados nin produtos enerxéticos	80,5%	1,1	0,894	79,2%	1,3	1,016
Xeral sen servizos (inclúe aluguer de vivenda)	61,9%	0,2	0,105	65,4%	0,2	0,134
Xeral sen servizos nin aluguer de vivenda	59,1%	0,2	0,103	63,0%	0,2	0,131
Xeral sen alimentos, bebidas, tabaco nin aluguer de vivenda	74,8%	0,0	0,016	74,5%	-0,1	-0,080
Xeral sen alimentos, bebidas, tabaco, carburantes nin combustibles	69,2%	0,9	0,615	67,6%	1,0	0,649
Xeral sen alimentos, bebidas, tabaco nin produtos enerxéticos	65,7%	1,2	0,810	64,2%	1,3	0,839
Xeral sen alimentos, bebidas, tabaco nin servizos (incluído aluguer de vivenda)	39,6%	-0,5	-0,182	42,3%	-0,6	-0,239
Xeral sen alimentos, bebidas, tabaco, servizos nin aluguer de vivenda	36,8%	-0,5	-0,183	39,9%	-0,6	-0,242
Bens industriais non duradeiros	25,8%	-0,7	-0,168	28,5%	-0,8	-0,220
Xeral sen tabaco	98,0%	0,3	0,302	98,3%	0,3	0,297
Alimentos e bebidas	20,3%	1,4	0,286	21,4%	1,7	0,373
Alimentos elaborados	10,6%	0,7	0,075	10,9%	1,3	0,143
Bens industriais sen enerxía	33,3%	0,0	0,012	36,5%	-0,1	-0,052
Servizos (con aluguer de vivenda)	40,9%	0,5	0,199	37,0%	0,4	0,166
Alimentos, bebidas e tabaco	22,3%	1,3	0,286	23,1%	1,6	0,373
Alimentos sen elaboración e produtos enerxéticos	19,5%	-3,1	-0,591	20,8%	-3,6	-0,720
Bens industriais sen produtos enerxéticos	24,8%	2,5	0,611	27,2%	2,5	0,674
Xeral sen carburantes nin combustibles líquidos	93,1%	1,0	0,902	92,0%	1,1	1,023

Fonte: INE. Índices de Precios de Consumo

**IPC xeral e dos grupos ECOICOP. Ponderacións e taxa de variación e repercusións interanuais. Abril 2020**

Xeral e grupos ECOICOP	España			Galicia		
	Ponderacións	Taxa variación interanual	Repercusións	Ponderacións	Taxa variación interanual	Repercusións
<b>Xeral base 2016</b>	100,0%	-0,7		100,0%	-0,9	
Alimentos e bebidas non alcohólicas	19,5%	4,0	0,775	20,4%	4,1	0,637
Bebidas alcohólicas e tabaco	2,8%	0,7	0,020	2,7%	1,2	0,027
Vestido e calzado	6,5%	1,0	0,061	8,0%	1,1	0,070
Vivenda, auga, electricidade, gas e outros combustibles	13,4%	-6,6	-0,858	12,0%	-8,3	-0,887
Mobles, artigos do fogar e artigos para o mantemento corrente do fogar	5,8%	0,4	0,024	6,0%	0,5	0,030
Sanidade	3,9%	0,2	0,009	4,0%	0,7	0,026
Transporte	15,4%	-6,8	-1,094	16,6%	-7,6	-1,146
Comunicacións	3,8%	0,7	0,026	3,6%	0,7	0,021
Ocio e cultura	8,4%	-0,1	-0,005	7,3%	-0,7	-0,044
Ensino	1,6%	0,9	0,014	1,3%	1,8	0,023
Restaurantes e hotéis	12,1%	1,7	0,213	10,6%	2,0	0,200
Outros bens e servizos	6,8%	1,4	0,098	7,4%	1,4	0,097

**IPC dos subgrupos ECOICOP. Ponderacións e taxa de variación e repercusións interanuais. Abril 2020**

Subgrupos ECOICOP	España			Galicia		
	Ponderacións	Taxa variación interanual	Repercusións	Ponderacións	Taxa variación interanual	Repercusións
Alimentos	18,1%	4,1	0,726	19,0%	4,0	0,726
Bebidas non alcohólicas	1,4%	2,4	0,032	1,4%	5,5	0,075
Bebidas alcohólicas	0,9%	1,9	0,017	1,0%	3,2	0,033
Tabaco	2,0%	0,2	0,004	1,7%	0,1	0,001
Vestido	5,0%	1,0	0,048	6,0%	1,2	0,071
Calzado e as súas reparacións	1,5%	1,0	0,015	2,0%	0,6	0,011
Aluguer de vivenda	3,1%	1,2	0,039	2,6%	1,1	0,030
Conservación e reparación da vivenda	1,2%	1,2	0,014	1,2%	1,3	0,016
Subministro de auga e outros servizos relacionados coa vivenda	3,6%	0,6	0,023	2,5%	0,6	0,014
Electricidade, gas e outros combustibles	5,6%	-16,8	-0,896	5,7%	-18,1	-0,981
Mobles e accesorios, alfombras e outros revestimentos do solo	1,2%	-0,1	-0,001	1,4%	-0,7	-0,011
Artigos téxtiles para o fogar	0,5%	-2,5	-0,013	0,5%	0,0	0,000
Aparatos domésticos	0,9%	-0,3	-0,002	0,9%	-0,3	-0,003
Cristalería, vaixela e utensilios para o fogar	0,2%	0,1	0,000	0,3%	-0,3	-0,001
Ferramentas e equipos para o fogar e o xardín	0,2%	-1,3	-0,003	0,2%	-2,8	-0,007
Bens e servizos para o mantemento corrente do fogar	2,7%	1,6	0,043	2,5%	2,1	0,052
Produtos, aparatos e equipos médicos	2,5%	-0,4	-0,009	2,5%	0,3	0,008
Servizos ambulatorios	1,3%	1,2	0,016	1,4%	1,6	0,023
Servizos hospitalarios	0,1%	1,4	0,002	0,1%	-2,9	-0,004
Adquisición de vehículos	3,8%	1,5	0,059	3,9%	1,5	0,058
Utilización de vehículos persoais	9,8%	-11,3	-1,201	11,4%	-11,4	-1,376
Servizos de transporte	1,8%	0,7	0,014	1,4%	-0,6	-0,008
Servizos postais	0,0%	1,4	0,000	0,0%	1,4	0,000
Equipos de telefonía e fax	0,3%	-8,2	-0,024	0,3%	-8,2	-0,023
Servizos de telefonía e fax	3,5%	1,5	0,052	3,3%	1,5	0,049
Equipos audiovisuais, fotográficos e de procesamento de información	0,9%	-4,7	-0,044	0,8%	-5,4	-0,043
Outros grandes bens duradeiros para ocio e cultura	0,1%	0,5	0,000	0,1%	0,0	0,000
Outros artigos e equipos para ocio, xardinería e animais domésticos	1,4%	-2,5	-0,034	1,4%	-3,9	-0,055
Servizos recreativos, deportivos e culturais	3,1%	1,5	0,047	2,6%	1,0	0,026
Prensa, libros e artigos de papelería	1,3%	2,5	0,032	1,3%	2,3	0,028
Paquetes turísticos	1,7%	-0,3	-0,005	1,2%	-0,3	-0,004
Educación infantil e primaria	0,5%	0,7	0,003	0,4%	3,1	0,011
Educación secundaria	0,2%	2,2	0,005	0,2%	1,8	0,003
Educación universitaria	0,6%	0,3	0,002	0,6%	0,9	0,005
Ensino non definido por nivel	0,3%	1,2	0,004	0,3%	1,9	0,005
Restauración e comedores	11,0%	1,6	0,183	9,6%	2,0	0,200
Servizos de aloxamento	1,0%	3,2	0,038	1,0%	1,6	0,018
Coidado persoal	3,2%	0,8	0,025	4,1%	0,9	0,035
Efectos persoais n.c.n.p.	0,7%	2,3	0,016	0,7%	2,8	0,021
Protección social	0,5%	2,2	0,010	0,3%	2,4	0,006
Seguros	1,6%	2,6	0,043	1,4%	2,6	0,036
Servizos financeiros n.c.n.p.	0,1%	0,0	0,000	0,1%	0,0	0,000
Outros servizos n.c.n.p.	0,7%	0,6	0,004	0,8%	0,6	0,005

Fonte: INE. Índices de Precios de Consumo

IPC das rúbricas. Ponderacións e taxa de variación e repercusións interanuais. Abril 2020

Rúbricas	España			Galicia		
	Ponderacións	Taxa variación interanual	Repercusións	Ponderacións	Taxa variación interanual	Repercusións
Cereais e derivados	1,7%	2,5	0,040	1,8%	3,2	0,052
Pan	1,4%	0,6	0,008	1,4%	1,0	0,013
Carne de vacún	0,8%	1,6	0,011	1,1%	2,3	0,024
Carne de ovino	0,2%	2,7	0,006	0,1%	0,0	0,000
Carne de porcino	0,8%	8,2	0,059	0,7%	7,4	0,052
Carne de ave	0,8%	5,0	0,038	0,7%	2,1	0,014
Outras carnes	2,2%	6,2	0,129	1,9%	8,9	0,156
Peixe fresco e conxelado	1,1%	9,3	0,095	1,5%	5,8	0,083
Crustáceos, moluscos e preparados de peixe	1,2%	2,2	0,026	1,6%	2,1	0,032
Ovos	0,2%	1,0	0,002	0,2%	2,5	0,005
Leite	0,7%	0,7	0,005	0,8%	2,0	0,016
Produtos lácteos	1,4%	2,2	0,032	1,5%	3,4	0,054
Aceites e graxas	0,5%	-7,0	-0,038	0,7%	-5,0	-0,034
Froitas frescas	1,6%	12,8	0,203	1,8%	9,0	0,157
Froitas en conserva e froitos secos	0,3%	2,4	0,006	0,2%	0,5	0,001
Legumes e hortalizas frescas	1,0%	5,8	0,060	0,8%	8,1	0,063
Preparados de legumes e hortalizas	0,6%	1,4	0,008	0,5%	2,0	0,009
Patacas e os seus preparados	0,3%	2,1	0,006	0,3%	-5,4	-0,015
Café, cacao e infusións	0,4%	1,5	0,006	0,6%	6,7	0,034
Azucres	0,1%	7,9	0,005	0,1%	5,3	0,005
Outros preparados alimenticios	1,2%	1,1	0,013	1,2%	2,3	0,028
Auga mineral, refrescos e zumes	0,9%	2,8	0,026	0,8%	4,8	0,040
Bebidas alcohólicas	0,9%	1,9	0,017	1,0%	3,2	0,032
Tabaco	2,0%	0,2	0,004	1,7%	0,1	0,001
Prendas de vestir de home	1,6%	0,9	0,014	1,9%	1,5	0,026
Prendas de vestir de muller	2,3%	1,1	0,025	3,0%	1,1	0,033
Prendas de vestir de neno e bebe	0,8%	0,8	0,007	0,8%	1,0	0,008
Complementos e reparacións de prendas de vestir	0,2%	1,0	0,002	0,2%	1,3	0,002
Calzado de home	0,6%	0,8	0,005	0,8%	0,0	0,000
Calzado de muller	0,7%	1,1	0,008	0,9%	1,0	0,009
Calzado de neno	0,3%	1,0	0,003	0,3%	0,5	0,001
Reparación de calzado	0,0%	1,8	0,000	0,0%	1,1	0,000
Vivenda en aluguer	3,1%	1,2	0,038	2,6%	1,1	0,029
Calefacción, alumado e distribución de auga	6,5%	-14,4	-0,899	6,2%	-16,6	-0,982
Conservación da vivenda	3,8%	1,0	0,036	3,2%	1,0	0,029
Mobles e revestimentos do solo	1,2%	-0,1	-0,001	1,4%	-0,8	-0,012
Téxtiles e accesorios para o fogar	0,5%	-2,2	-0,012	0,6%	0,1	0,001
Electrodomésticos e reparacións	0,9%	-0,3	-0,002	0,9%	-0,3	-0,003
Utensilios e ferramentas para o fogar	0,4%	-0,6	-0,003	0,6%	-1,4	-0,008
Artigos non duradeiros para o fogar	1,4%	1,3	0,018	1,3%	2,3	0,030
Servizos para o fogar	1,7%	2,1	0,035	1,6%	2,1	0,033
Servizos médicos e similares	1,6%	1,7	0,028	1,7%	1,6	0,028
Medicamentos e material terapéutico	2,5%	-0,4	-0,009	2,5%	0,3	0,008
Transporte persoal	14,1%	-7,4	-1,104	15,8%	-7,8	-1,286
Transporte público urbano	0,9%	0,7	0,006	0,4%	0,3	0,001
Transporte público interurbano	0,9%	0,8	0,008	0,9%	-1,1	-0,009
Comunicacións	3,8%	0,7	0,026	3,6%	0,7	0,024
Obxectos recreativos	2,2%	-3,6	-0,078	2,1%	-4,8	-0,100
Publicacións	0,7%	3,4	0,024	0,7%	3,0	0,020
Esparexemento	3,3%	1,4	0,048	2,7%	1,1	0,029
Educación infantil e primaria	0,6%	0,9	0,006	0,5%	2,6	0,013
Educación secundaria	0,3%	2,0	0,007	0,3%	1,7	0,005
Educación universitaria	0,7%	0,4	0,002	0,6%	0,8	0,005
Outros gastos do ensino	0,5%	1,2	0,007	0,5%	1,7	0,009
Artigos de uso persoal	2,0%	0,4	0,008	2,8%	0,7	0,020
Turismo e hostalería	13,2%	1,5	0,205	11,3%	1,8	0,208
Outros bens e servizos	4,2%	1,5	0,063	4,1%	1,5	0,060

Fonte: INE. Índices de Precios de Consumo

**IPC de grupos especiais. Ponderacións e taxa de variación e repercusións interanuais. Abril 2020**

Grupos especiais	España			Galicia		
	Ponderacións	Taxa variación interanual	Repercusións	Ponderacións	Taxa variación interanual	Repercusións
Alimentos con elaboración, bebidas e tabaco	14,8%	1,9	0,274	15,0%	3,1	0,447
Alimentos sen elaboración	7,5%	6,9	0,489	8,1%	5,0	0,387
Benes industriais	36,8%	-5,5	-2,103	39,9%	-5,7	-2,269
Servizos sen aluguer de vivenda	38,1%	1,3	0,507	34,6%	1,3	0,463
Carburantes e combustibles	8,5%	-16,2	-1,671	9,3%	-17,9	-1,728
Bens industriais duradeiros	10,9%	-0,5	-0,049	11,4%	-0,4	-0,051
Produtos enerxéticos	11,9%	-17,1	-2,370	12,7%	-18,2	-2,350
Xeral sen alimentos, bebidas e tabaco	77,7%	-1,9	-1,504	76,9%	-2,3	-1,807
Xeral sen aluguer de vivenda	97,1%	-0,8	-0,752	97,6%	-1,0	-0,972
Xeral sen carburantes nin combustibles	91,5%	0,7	0,672	90,7%	0,8	0,753
Xeral sen produtos enerxéticos	88,1%	1,6	1,378	87,3%	1,7	1,453
Xeral sen alimentos non elaborados nin produtos enerxéticos	80,5%	1,1	0,889	79,2%	1,3	1,060
Xeral sen servizos (inclúe aluguer de vivenda)	61,9%	-2,0	-1,239	65,4%	-2,1	-1,386
Xeral sen servizos nin aluguer de vivenda	59,1%	-2,1	-1,276	63,0%	-2,3	-1,412
Xeral sen alimentos, bebidas, tabaco nin aluguer de vivenda	74,8%	-2,0	-1,540	74,5%	-2,4	-1,834
Xeral sen alimentos, bebidas, tabaco, carburantes nin combustibles	69,2%	-0,1	-0,094	67,6%	-0,1	-0,095
Xeral sen alimentos, bebidas, tabaco nin produtos enerxéticos	65,7%	0,9	0,612	64,2%	0,9	0,602
Xeral sen alimentos, bebidas, tabaco nin servizos (incluído aluguer de vivenda)	39,6%	-5,0	-2,061	42,3%	-5,3	-2,244
Xeral sen alimentos, bebidas, tabaco, servizos nin aluguer de vivenda	36,8%	-5,5	-2,103	39,9%	-5,7	-2,269
Bens industriais non duradeiros	25,8%	-7,6	-2,095	28,5%	-7,8	-2,214
Xeral sen tabaco	98,0%	-0,7	-0,721	98,3%	-1,0	-0,946
Alimentos e bebidas	20,3%	3,9	0,761	21,4%	4,0	0,831
Alimentos elaborados	10,6%	2,2	0,224	10,9%	3,2	0,338
Bens industriais sen enerxía	33,3%	-4,0	-1,380	36,5%	-4,4	-1,599
Servizos (con aluguer de vivenda)	40,9%	1,3	0,542	37,0%	1,3	0,489
Alimentos, bebidas e tabaco	22,3%	3,5	0,764	23,1%	3,7	0,834
Alimentos sen elaboración e produtos enerxéticos	19,5%	-8,2	-1,714	20,8%	-9,5	-1,965
Bens industriais sen produtos enerxéticos	24,8%	0,3	0,070	27,2%	0,4	0,117
Xeral sen carburantes nin combustibles líquidos	93,1%	0,7	0,623	92,0%	0,8	0,716

Fonte: INE. Índices de Precios de Consumo