



INSTITUTO GALEGO DE  
ESTADÍSTICA

# INFORME SOBRE AS VARIACIÓNS NOS ÍNDICES DE PREZOS DE CONSUMO

Decembro 2020

Santiago de Compostela, 15 de xaneiro de 2021

**Instituto Galego de Estatística**  
Complexo Administrativo San Lázaro s/n  
15703 Santiago de Compostela (A Coruña)  
Contacto: <http://www.ige.eu/web/peticioninfo.jsp?>  
Teléfono información: 981.54.15.89 (de 9:00 a 14:00 horas)  
FAX: 981.54.13.23

Páxina Web : <http://www.ige.eu>

## 1.- O IPC do mes de decembro de 2020

O índice xeral de Galicia correspondente ao mes de decembro de 2020 rexistrou unha subida do 0,2% con respecto ao mes anterior, igual a do conxunto do Estado. Con respecto a decembro de 2019 os prezos rexistraron unha baixada do 0,4%, taxa unha décima superior á rexistrada no conxunto do Estado (-0,5%).

A variación interanual da inflación subxacente (índice xeral sen alimentos non elaborados nin produtos enerxéticos) foi dun 0,4%, unha décima inferior á de novembro e tres décimas superior á rexistrada a nivel estatal (0,1%).

En termos de taxa interanual, son os grupos de "Comunicacións" (-4,1%) e "Transporte" (-4,5%) os que repercuten máis negativamente na taxa (-0,9 puntos entre os dous).

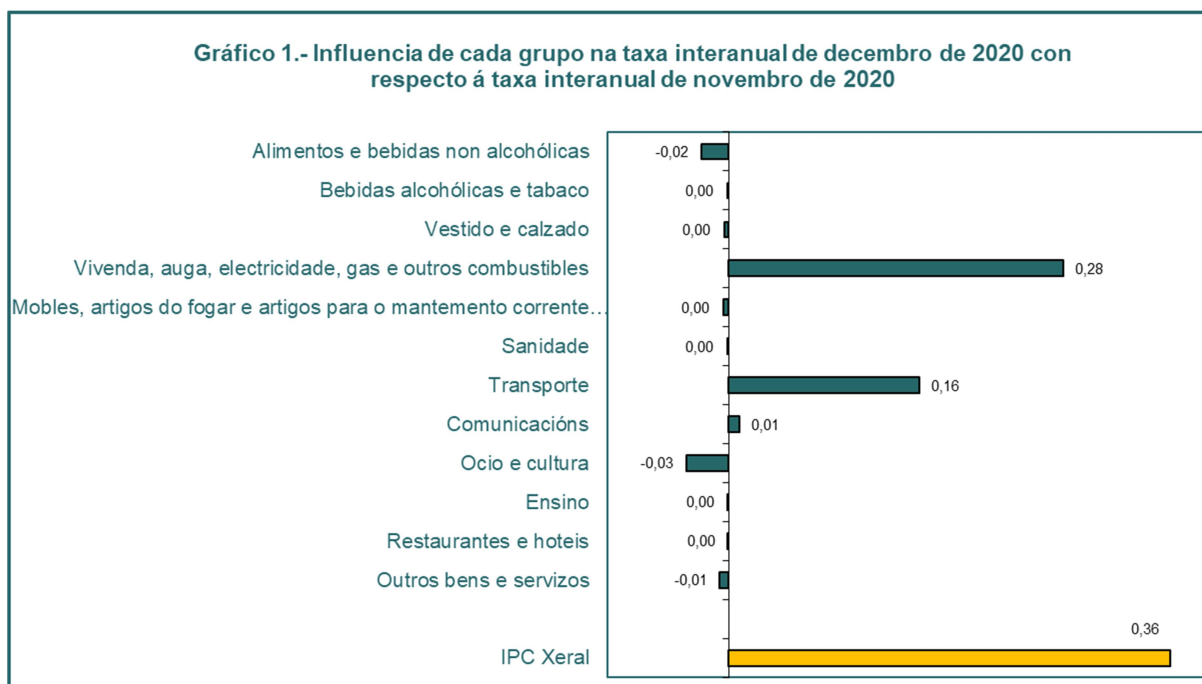
Cadro 1.- VARIACIÓNS PORCENTUAIS DO IPC XERAL

	Sobre mes anterior	Acumulado no ano	Sobre ano anterior
IPC xeral Galicia	0,2	-0,4	-0,4
IPC xeral España	0,2	-0,5	-0,5

Fonte: INE. Índices de precios de consumo

Con respecto á variación interanual do mes anterior (-0,7%), a taxa aumentou tres décimas ata situarse no -0,4%. Os grupos que máis sumaron foron "Vivenda, auga, electricidade, gas e outros combustibles" e "Transporte".

O seguinte gráfico mostra a influencia de cada grupo na evolución da taxa interanual nos dous últimos meses.



Fonte: INE. Índices de Precios de Consumo

## 2.- Variacións intermensuais

Dende o punto de vista das variacións intermensuais, os grupos máis destacables coa maior subida de prezos en Galicia foron: "Transporte" (1,5%), "Vivenda, auga, electricidade, gas e outros combustibles" (1,3%) e "Ocio e cultura" (0,8%).

As rúbricas con maiores repercusións positivas no índice xeral foron: "Transporte persoal" (1,6%), "Calefacción, alumeado e distribución de auga" (2,5%), "Turismo e hostalería" (0,8%) e "Peixe fresco e conxelado" (4,1%).

Os grupos con maiores baixadas de prezos foron: "Bebidas alcohólicas e tabaco" (-0,7%) e "Vestido e calzado" (-2,5%).

As rúbricas con maiores repercusións negativas no índice xeral foron: "Prendas de vestir de home" (-3,0%), "Froitas frescas" (-4,1%) e "Prendas de vestir de muller" (-3,4%).

**Cadro 2.- VARIACIÓNS PORCENTUAIS DOS 12 GRUPOS SOBRE O MES ANTERIOR**

Grupo	Galicia	España
Alimentos e bebidas non alcohólicas	-0,1	-0,4
Bebidas alcohólicas e tabaco	-0,7	-0,5
Vestido e calzado	-2,5	-2,1
Vivenda, auga, electricidade, gas e outros combustibles	1,3	1,0
Mobles, artigos do fogar e artigos para o mantemento corrente do fogar	-0,2	0,0
Sanidade	0,0	0,1
Transporte	1,5	1,5
Comunicacións	-0,1	-0,1
Ocio e cultura	0,8	1,3
Ensino	0,0	0,0
Restaurantes e hoteis	0,2	0,0
Outros bens e servizos	0,2	0,1
<b>Índice xeral</b>	<b>0,2</b>	<b>0,2</b>

Fonte: INE. Índices de precios de consumo

## 3.- Variacións interanuais

En termos de inflación interanual, os grupos que presentan maiores caídas son: "Ocio e cultura" (-1,4%), "Comunicacións" (-4,1%) e "Transporte" (-4,5%).

As rúbricas con maiores repercusións negativas no índice xeral foron: "Transporte público interurbano" (-6,6%), "Calefacción, alumeado e distribución de auga" (-2,0%), "Comunicacións" (-4,1%) e "Transporte persoal" (-4,5%).

Polo contrario, os grupos con maiores subidas de prezos en Galicia foron: "Alimentos e bebidas non alcohólicas" (1,8%), "Restaurantes e hoteis" (1,4%), "Ensino" (1,3%) e "Outros bens e servizos" (1,2%).

As rúbricas con maiores repercusións positivas no índice xeral foron: "Froitas frescas" (6,9%), "Outros bens e servizos" (2,3%), "Peixe fresco e conxelado" (5,2%) e "Turismo e hostalería" (0,4%).

As rúbricas con crecementos interanuais positivos en decembro teñen un peso no índice xeral do 61,8%, e no mes anterior este era do 67,1%.

**Cadro 3.- VARIACIÓNS PORCENTUAIS DOS 12 GRUPOS SOBRE O ANO ANTERIOR**

Grupo	Galicia	España
Alimentos e bebidas non alcohólicas	1,8	1,1
Bebidas alcohólicas e tabaco	-0,3	0,3
Vestido e calzado	0,7	0,9
Vivenda, auga, electricidade, gas e outros combustibles	-0,7	-0,1
Mobles, artigos do fogar e artigos para o mantemento corrente do fogar	0,6	0,4
Sanidade	0,5	0,5
Transporte	-4,5	-4,4
Comunicacións	-4,1	-4,1
Ocio e cultura	-1,4	-1,6
Ensino	1,3	-0,2
Restaurantes e hoteis	1,4	0,3
Outros bens e servizos	1,2	1,2
<b>Índice xeral</b>	<b>-0,4</b>	<b>-0,5</b>

Fonte: INE. Índices de precios de consumo

#### 4.- Información por provincias

En relación cos índices provinciais, e con respecto ao mes anterior, a taxa de variación dos prezos moveuse entre o 0,1% de Ourense e o 0,3% de A Coruña e Lugo.

En termos de variación interanual, as taxas movéronse entre o -0,5% de Pontevedra e o -0,3% de A Coruña.

**Cadro 4.- VARIACIÓNS PORCENTUAIS DO IPC XERAL NAS CATRO PROVINCIAS**

Provincia	Sobre mes anterior	Acumulado no ano	Sobre ano anterior
A Coruña	0,3	-0,3	-0,3
Lugo	0,3	-0,4	-0,4
Ourense	0,1	-0,4	-0,4
Pontevedra	0,2	-0,5	-0,5
<b>Galicia</b>	<b>0,2</b>	<b>-0,4</b>	<b>-0,4</b>

Fonte: INE, Índices de Precios de Consumo

#### 5.- Información por comunidades autónomas

A variación dos prezos con respecto ao mes anterior moveuse entre o 0,0% de País Vasco e de Extremadura e o 0,4% de Melilla, La Rioja, Cataluña e Cantabria.

En termos de inflación interanual a taxa variou entre o -0,9% de Castilla-La Mancha e o -0,1% de Canarias.

Ademais das devanditas, rexistraron taxas interanuais superiores á media estatal: Canarias (-0,1%), Andalucía e País Vasco (-0,3%), Illes Balears, Ceuta, Galicia e Murcia (-0,4%).

**Cadro 5.- VARIACIÓNS PORCENTUAIS DO IPC XERAL NAS CC.AA.**

Provincia	Sobre mes anterior	Acumulado no ano	Sobre ano anterior
Andalucía	0,1	-0,3	-0,3
Aragón	0,1	-0,6	-0,6
Asturias, Principado de	0,1	-0,6	-0,6
Balears, Illes	0,3	-0,4	-0,4
Canarias	0,1	-0,1	-0,1
Cantabria	0,4	-0,5	-0,5
Castilla y León	0,2	-0,7	-0,7
Castilla - La Mancha	0,3	-0,9	-0,9
Cataluña	0,4	-0,6	-0,6
Comunitat Valenciana	0,2	-0,5	-0,5
Extremadura	0,0	-0,5	-0,5
<b>Galicia</b>	<b>0,2</b>	<b>-0,4</b>	<b>-0,4</b>
Madrid, Comunidad de	0,3	-0,8	-0,8
Murcia, Región de	0,1	-0,4	-0,4
Navarra, Comunidad Foral de	0,3	-0,6	-0,6
País Vasco	0,0	-0,3	-0,3
Rioja, La	0,4	-0,8	-0,8
Ceuta	0,3	-0,4	-0,4
Melilla	0,4	0,1	0,1
<b>España</b>	<b>0,2</b>	<b>-0,5</b>	<b>-0,5</b>

Fonte: INE, Índices de Precios de Consumo

## 6.- Previsións

O valor previsto para a variación interanual do mes de decembro de 2020 do índice xeral foi do -0,3%, unha décima superior ao valor acadado polo índice (-0,4%). Na inflación subxacente a predición foi igual ao valor finalmente observado (0,4%).

A predición para o mes de xaneiro de 2021 é dunha taxa interanual do 0,6%, un punto superior á rexistrada en decembro (-0,4%). A predición sobre o mes anterior é dun decrecemento dos prezos do -0,1%. A predición interanual para xaneiro de 2021 da inflación subxacente é dun crecemento do 0,4% igual ao rexistrado en decembro.

A predición do IPC xeral baséase na desagregación do mesmo en cinco compoñentes. Esta desagregación realízase da seguinte forma: unha primeira desagregación entre bens e servizos partindo da base de que a estrutura de custos e a facilidade a niveis maiores de competencia é moi distinta nestes dous grupos. Dentro do sector de bens, as características da oferta son moi distintas e convén distinguir fundamentalmente catro tipos de bens: alimentos non elaborados, alimentos elaborados, bens industriais sen produtos enerxéticos e produtos enerxéticos. No sector servizos non se realiza ningunha distinción. Para cada un dos compoñentes realízase unha modelización univariante agás para os combustibles e carburantes (un dos compoñentes de produtos enerxéticos) onde se contrasta a súa evolución cos prezos do cru nos mercados internacionais a través dun modelo BVAR.

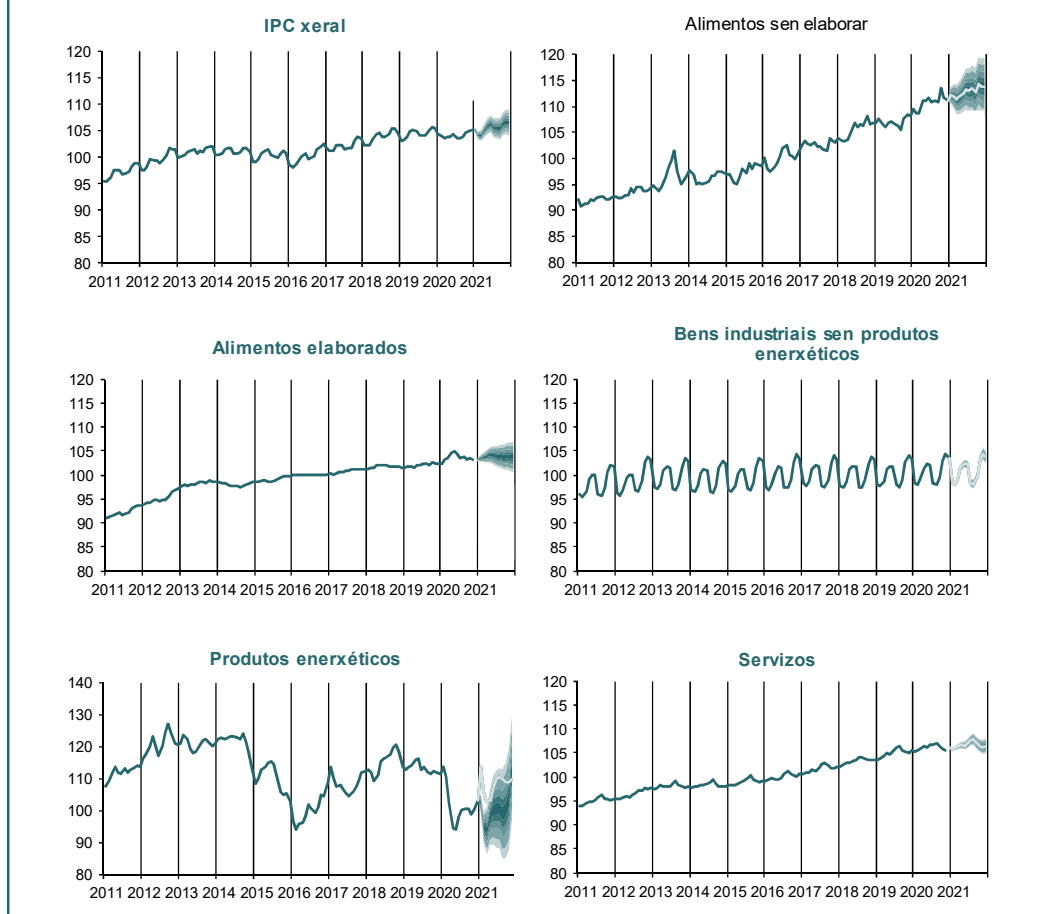
## Cadro 6.- PREVISIÓNS

Grupos especiais	XANEIRO 2021		Decembro 2020	Media ano 2020
	Variación mensual %	Variación interanual %	Variación interanual %	Variación interanual %
Alimentos sen elaborar	0,8	2,5	2,7	3,6
Alimentos elaborados	0,1	0,9	0,9	1,6
Bens industriais sen produtos enerxéticos	-4,9	0,1	0,2	0,4
Produtos enerxéticos	9,8	0,0	-7,2	-10,4
Servizos	-0,3	0,5	0,4	1,0
<b>Inflación subxacente</b>	<b>-1,8</b>	<b>0,4</b>	<b>0,4</b>	<b>0,9</b>
<b>Xeral</b>	<b>-0,1</b>	<b>0,6</b>	<b>-0,4</b>	<b>-0,3</b>

## Cadro 7.- AVALIACIÓN DAS PREVISIÓNS DE DECEMBRO DE 2020

Grupos especiais	Variación mensual %		Variación interanual %	
	Valor observado	Predición	Valor observado	Predición
Alimentos sen elaborar	-0,5	-0,1	2,7	3,1
Alimentos elaborados	0,0	-0,1	0,9	0,8
Bens industriais sen produtos enerxéticos	-0,8	-0,8	0,2	0,2
Produtos enerxéticos	3,3	3,1	-7,2	-7,3
Servizos	0,3	0,3	0,4	0,4
<b>Inflación subxacente</b>	<b>-0,1</b>	<b>-0,1</b>	<b>0,4</b>	<b>0,4</b>
<b>Xeral</b>	<b>0,2</b>	<b>0,2</b>	<b>-0,4</b>	<b>-0,3</b>

## Gráfico 2.- EVOLUCIÓN DO IPC



**Cadro 8. Crecemento do índice de prezos de consumo e as súas compoñentes**

		Alimentos elaborados	Bens industriais sen produtos enerxéticos	Servizos	Inflación subxacente	Intervalo de confianza 80%*	Alimentos sen elaborar	Produtos enerxéticos	Total	Intervalo de confianza 80%*	
<b>Pesos 2020 (%)</b>		<b>15,0</b>	<b>27,2</b>	<b>37,0</b>	<b>79,2</b>		<b>8,1</b>	<b>12,7</b>			
<b>Taxa media anual (%)</b>	2008	6,9	0,6	3,9	3,2		3,4	12,5	4,2		
	2009	0,3	-1,2	2,6	0,6		-0,7	-10,5	-0,6		
	2010	0,4	-0,5	1,5	0,5		0,0	13,3	1,9		
	2011	4,0	0,7	1,8	1,8		2,0	15,8	3,4		
	2012	3,2	0,8	1,5	1,6		1,6	8,0	2,4		
	2013	3,2	0,6	1,7	1,6		3,2	-0,2	1,5		
	2014	-0,2	-0,4	0,2	-0,1		-0,1	0,6	0,0		
	2015	1,1	0,3	0,7	0,6		1,2	-9,6	-0,7		
	2016	1,0	0,5	1,0	0,8		2,6	-8,8	-0,3		
	2017	0,8	0,3	1,7	1,1		2,7	8,4	2,1		
	2018	0,9	-0,2	1,6	0,9		2,8	6,2	1,6		
	2019	0,3	0,2	1,7	0,9		1,3	-1,8	0,6		
2020	1,6	0,4	1,0	0,9		3,6	-10,4	-0,3			
2021	0,2	0,1	0,5	0,3	± 1,00	1,8	6,8	1,2	± 1,15		
<b>Taxa de variación interanual (%)</b>	2020	Xaneiro	0,9	0,4	1,6	1,1		2,4	0,9	1,2	
		Febreiro	1,6	0,4	1,7	1,2		1,1	-2,7	0,7	
		Marzo	1,6	0,4	1,5	1,2		1,8	-10,0	-0,2	
		Abril	3,1	0,4	1,3	1,3		5,0	-18,2	-0,9	
		Maio	2,8	0,5	1,3	1,3		4,1	-19,2	-1,2	
		Xuño	2,4	0,4	1,3	1,2		4,2	-13,2	-0,4	
		Xullo	1,2	0,5	0,5	0,6		4,0	-11,7	-0,7	
		Agosto	1,3	0,5	0,7	0,7		4,4	-10,2	-0,4	
		Setembro	1,2	0,5	0,7	0,7		5,2	-9,8	-0,3	
		Outubro	0,9	0,3	0,5	0,5		5,3	-12,1	-0,7	
		Novembro	0,9	0,2	0,5	0,5		3,0	-10,6	-0,7	
		Decembro	0,9	0,2	0,4	0,4		2,7	-7,2	-0,4	
	2021	Xaneiro	0,9	0,1	0,5	0,4	± 0,33	2,5	0,0	0,6	± 0,37
Febreiro	0,3	0,1	0,4	0,3	± 0,37	2,9	-4,3	-0,1	± 0,61		
Marzo	0,2	0,1	0,5	0,3	± 0,60	2,6	0,2	0,5	± 0,83		
Abril	-0,6	0,1	0,3	0,1	± 0,80	0,6	9,2	1,1	± 1,02		
Maio	-0,6	0,0	0,4	0,1	± 0,95	1,3	14,0	1,7	± 1,16		
Xuño	-0,4	0,1	0,3	0,1	± 1,08	1,5	12,0	1,6	± 1,26		

\* Intervalos de confianza baseados en erros históricos

As zonas sombreadas en amarelo son predicións

## ANEXO: Táboas con información máis desagregada

### IPC xeral e dos grupos ECOICOP. Ponderacións e taxa de variación e repercusións sobre o mes anterior. Decembro 2020

Xeral e grupos ECOICOP	España			Galicia		
	Ponderacións	Taxa variación sobre mes anterior	Repercusións	Ponderacións	Taxa variación sobre mes anterior	Repercusións
<b>Xeral base 2016</b>	100,0%	0,2		100,0%	0,2	
Alimentos e bebidas non alcohólicas	19,5%	-0,4	-0,073	20,4%	-0,1	-0,021
Bebidas alcohólicas e tabaco	2,8%	-0,5	-0,015	2,7%	-0,7	-0,019
Vestido e calzado	6,5%	-2,1	-0,144	8,0%	-2,5	-0,204
Vivenda, auga, electricidade, gas e outros combustibles	13,4%	1,0	0,129	12,0%	1,3	0,153
Mobles, artigos do fogar e artigos para o mantemento corrente do fogar	5,8%	0,0	0,000	6,0%	-0,2	-0,015
Sanidade	3,9%	0,1	0,004	4,0%	0,0	-0,001
Transporte	15,4%	1,5	0,212	16,6%	1,5	0,243
Comunicacións	3,8%	-0,1	-0,004	3,6%	-0,1	-0,004
Ocio e cultura	8,4%	1,3	0,104	7,3%	0,8	0,055
Ensiño	1,6%	0,0	0,000	1,3%	0,0	0,000
Restaurantes e hoteis	12,1%	0,0	-0,005	10,6%	0,2	0,018
Outros bens e servizos	6,8%	0,1	0,004	7,4%	0,2	0,018

### IPC dos subgrupos ECOICOP. Ponderacións e taxa de variación e repercusións sobre o mes anterior. Decembro 2020

Subgrupos ECOICOP	España			Galicia		
	Ponderacións	Taxa variación sobre mes anterior	Repercusións	Ponderacións	Taxa variación sobre mes anterior	Repercusións
Alimentos	18,1%	-0,3	-0,065	19,0%	-0,1	-0,023
Bebidas non alcohólicas	1,4%	-0,6	-0,008	1,4%	0,1	0,002
Bebidas alcohólicas	0,9%	-1,7	-0,015	1,0%	-1,8	-0,019
Tabaco	2,0%	0,0	0,000	1,7%	0,0	0,000
Vestido	5,0%	-2,5	-0,128	6,0%	-2,9	-0,178
Calzado e as súas reparacións	1,5%	-1,0	-0,016	2,0%	-1,3	-0,026
Aluguer de vivenda	3,1%	0,0	0,001	2,6%	0,0	0,001
Conservación e reparación da vivenda	1,2%	0,2	0,002	1,2%	0,1	0,001
Subministro de auga e outros servizos relacionados coa vivenda	3,6%	0,0	0,000	2,5%	0,0	0,000
Electricidade, gas e outros combustibles	5,6%	2,3	0,126	5,7%	2,8	0,151
Mobles e accesorios, alfombras e outros revestimentos do solo	1,2%	0,1	0,001	1,4%	0,2	0,002
Artigos téxtiles para o fogar	0,5%	0,5	0,003	0,5%	0,2	0,001
Aparatos domésticos	0,9%	-0,1	-0,001	0,9%	-0,4	-0,004
Cristalería, vaixela e utensilios para o fogar	0,2%	-0,4	-0,001	0,3%	-1,7	-0,006
Ferramentas e equipos para o fogar e o xardín	0,2%	-0,2	0,000	0,2%	-0,1	0,000
Bens e servizos para o mantemento corrente do fogar	2,7%	-0,1	-0,002	2,5%	-0,3	-0,008
Produtos, aparatos e equipos médicos	2,5%	0,1	0,003	2,5%	0,0	-0,001
Servizos ambulatorios	1,3%	0,0	0,000	1,4%	0,0	0,000
Servizos hospitalarios	0,1%	0,5	0,001	0,1%	0,0	0,000
Adquisición de vehículos	3,8%	0,1	0,006	3,9%	0,1	0,005
Utilización de vehículos persoais	9,8%	2,2	0,195	11,4%	2,2	0,230
Servizos de transporte	1,8%	0,6	0,011	1,4%	0,6	0,008
Servizos postais	0,0%	0,0	0,000	0,0%	0,0	0,000
Equipos de telefonía e fax	0,3%	-1,4	-0,004	0,3%	-1,4	-0,004
Servizos de telefonía e fax	3,5%	0,0	0,000	3,3%	0,0	0,000
Equipos audiovisuais, fotográficos e de procesamento de información	0,9%	-0,6	-0,005	0,8%	-0,3	-0,003
Outros grandes bens duradeiros para ocio e cultura	0,1%	0,5	0,000	0,1%	0,6	0,000
Outros artigos e equipos para ocio, xardinería e animais domésticos	1,4%	-0,4	-0,006	1,4%	-1,7	-0,024
Servizos recreativos, deportivos e culturais	3,1%	0,1	0,002	2,6%	0,0	0,001
Prensa, libros e artigos de papelería	1,3%	0,3	0,004	1,3%	0,2	0,003
Paquetes turísticos	1,7%	7,5	0,108	1,2%	7,5	0,078
Educación infantil e primaria	0,5%	0,0	0,000	0,4%	0,0	0,000
Educación secundaria	0,2%	0,0	0,000	0,2%	0,0	0,000
Educación universitaria	0,6%	0,0	0,000	0,6%	0,0	0,000
Ensiño non definido por nivel	0,3%	-0,1	0,000	0,3%	0,1	0,000
Restauración e comedores	11,0%	0,1	0,006	9,6%	0,1	0,006
Servizos de aloxamento	1,0%	-1,1	-0,011	1,0%	1,2	0,012
Coidado persoal	3,2%	0,0	-0,001	4,1%	0,1	0,003
Efectos persoais n.c.n.p.	0,7%	0,7	0,004	0,7%	2,0	0,015
Protección social	0,5%	0,1	0,000	0,3%	0,0	0,000
Seguros	1,6%	0,0	0,000	1,4%	0,0	0,000
Servizos financeiros n.c.n.p.	0,1%	0,0	0,000	0,1%	0,0	0,000
Outros servizos n.c.n.p.	0,7%	0,0	0,000	0,8%	0,0	0,000

Fonte: NE. Índices de Precios de Consumo



IPC das rúbricas. Ponderacións e taxa de variación e repercusións sobre o mes anterior. Decembro 2020

Rúbricas	España			Galicia		
	Ponderacións	Taxa variación sobre mes anterior	Repercusións	Ponderacións	Taxa variación sobre mes anterior	Repercusións
Cereais e derivados	1,7%	0,4	0,007	1,8%	0,3	0,005
Pan	1,4%	0,1	0,001	1,4%	0,1	0,001
Carne de vacún	0,8%	0,2	0,001	1,1%	-0,6	-0,007
Carne de ovino	0,2%	1,4	0,003	0,1%	2,1	0,002
Carne de porcino	0,8%	0,2	0,001	0,7%	0,1	0,001
Carne de ave	0,8%	-0,1	-0,001	0,7%	-0,6	-0,005
Outras carnes	2,2%	0,3	0,008	1,9%	-0,1	-0,002
Peixe fresco e conxelado	1,1%	4,1	0,046	1,5%	4,1	0,065
Crustáceos, moluscos e preparados de peixe	1,2%	0,3	0,003	1,6%	0,2	0,003
Ovos	0,2%	-0,5	-0,001	0,2%	-0,7	-0,001
Leite	0,7%	0,1	0,001	0,8%	-0,7	-0,006
Produtos lácteos	1,4%	-0,4	-0,006	1,5%	-0,2	-0,004
Aceites e graxas	0,5%	0,6	0,003	0,7%	0,8	0,006
Froitas frescas	1,6%	-5,3	-0,094	1,8%	-4,1	-0,081
Froitas en conserva e froitos secos	0,3%	-1,2	-0,003	0,2%	-1,5	-0,003
Legumes e hortalizas frescas	1,0%	-3,1	-0,034	0,8%	-2,5	-0,020
Preparados de legumes e hortalizas	0,6%	-0,2	-0,001	0,5%	1,0	0,005
Patacas e os seus preparados	0,3%	0,3	0,001	0,3%	-0,3	-0,001
Café, cacao e infusións	0,4%	-0,7	-0,003	0,6%	0,7	0,004
Azucres	0,1%	0,5	0,000	0,1%	8,1	0,007
Outros preparados alimenticios	1,2%	-0,1	-0,001	1,2%	1,0	0,013
Auga mineral, refrescos e zumes	0,9%	-0,5	-0,005	0,8%	-0,3	-0,003
Bebidas alcohólicas	0,9%	-1,7	-0,015	1,0%	-1,8	-0,019
Tabaco	2,0%	0,0	0,000	1,7%	0,0	0,000
Prendas de vestir de home	1,6%	-2,8	-0,047	1,9%	-3,0	-0,062
Prendas de vestir de muller	2,3%	-2,8	-0,067	3,0%	-3,4	-0,104
Prendas de vestir de neno e bebe	0,8%	-1,0	-0,009	0,8%	-0,8	-0,007
Complementos e reparacións de prendas de vestir	0,2%	-2,5	-0,005	0,2%	-2,5	-0,006
Calzado de home	0,6%	-1,0	-0,006	0,8%	-1,2	-0,009
Calzado de muller	0,7%	-0,8	-0,006	0,9%	-1,0	-0,010
Calzado de neno	0,3%	-1,8	-0,005	0,3%	-2,3	-0,007
Reparación de calzado	0,0%	0,1	0,000	0,0%	0,0	0,000
Vivenda en aluguer	3,1%	0,0	0,001	2,6%	0,0	0,001
Calefacción, alumeado e distribución de auga	6,5%	2,0	0,126	6,2%	2,5	0,151
Conservación da vivenda	3,8%	0,1	0,002	3,2%	0,0	0,002
Mobles e revestimentos do solo	1,2%	0,1	0,001	1,4%	0,2	0,002
Téxtiles e accesorios para o fogar	0,5%	0,5	0,003	0,6%	0,2	0,001
Electrodomésticos e reparacións	0,9%	-0,1	-0,001	0,9%	-0,4	-0,004
Utensilios e ferramentas para o fogar	0,4%	-0,3	-0,001	0,6%	-1,0	-0,006
Artigos non duradeiros para o fogar	1,4%	-0,2	-0,003	1,3%	-0,6	-0,008
Servizos para o fogar	1,7%	0,1	0,001	1,6%	0,0	0,000
Servizos médicos e similares	1,6%	0,0	0,001	1,7%	0,0	0,000
Medicamentos e material terapéutico	2,5%	0,1	0,003	2,5%	0,0	-0,001
Transporte persoal	14,1%	1,5	0,201	15,8%	1,6	0,235
Transporte público urbano	0,9%	0,0	0,000	0,4%	0,0	0,000
Transporte público interurbano	0,9%	1,3	0,012	0,9%	0,9	0,008
Comunicacións	3,8%	-0,1	-0,004	3,6%	-0,1	-0,004
Obxectos recreativos	2,2%	-0,5	-0,011	2,1%	-1,3	-0,027
Publicacións	0,7%	0,5	0,004	0,7%	0,5	0,003
Esparexemento	3,3%	0,1	0,002	2,7%	0,0	0,001
Educación infantil e primaria	0,6%	0,0	0,000	0,5%	0,0	0,000
Educación secundaria	0,3%	0,0	0,000	0,3%	0,0	0,000
Educación universitaria	0,7%	0,0	0,000	0,6%	0,0	0,000
Outros gastos do ensino	0,5%	0,0	0,000	0,5%	0,0	0,000
Artigos de uso persoal	2,0%	-0,1	-0,001	2,8%	0,0	-0,001
Turismo e hostalería	13,2%	0,8	0,103	11,3%	0,8	0,096
Outros bens e servizos	4,2%	0,1	0,005	4,1%	0,5	0,019

Fonte: INE. Índices de Precios de Consumo

IPC de grupos especiais. Ponderacións e taxa de variación e repercusións sobre o mes anterior. Decembro 2020

Grupos especiais	España			Galicia		
	Ponderacións	Taxa variación sobre mes anterior	Repercusións	Ponderacións	Taxa variación sobre mes anterior	Repercusións
Alimentos con elaboración, bebidas e tabaco	14,8%	-0,1	-0,018	15,0%	0,0	-0,001
Alimentos sen elaboración	7,5%	-0,9	-0,070	8,1%	-0,5	-0,038
Bens industriais	36,8%	0,5	0,176	39,9%	0,4	0,145
Servizos sen aluguer de vivenda	38,1%	0,3	0,123	34,6%	0,3	0,119
Carburantes e combustibles	8,5%	3,2	0,235	9,3%	3,7	0,293
Bens industriais duradeiros	10,9%	0,0	0,001	11,4%	-0,1	-0,011
Produtos enerxéticos	11,9%	2,9	0,318	12,7%	3,3	0,373
Xeral sen alimentos, bebidas e tabaco	77,7%	0,4	0,299	76,9%	0,3	0,264
Xeral sen aluguer de vivenda	97,1%	0,2	0,211	97,6%	0,2	0,224
Xeral sen carburantes nin combustibles	91,5%	0,0	-0,023	90,7%	-0,1	-0,069
Xeral sen produtos enerxéticos	88,1%	-0,1	-0,106	87,3%	-0,2	-0,149
Xeral sen alimentos non elaborados nin produtos enerxéticos	80,5%	0,0	-0,037	79,2%	-0,1	-0,111
Xeral sen servizos (inclúe aluguer de vivenda)	61,9%	0,1	0,089	65,4%	0,2	0,106
Xeral sen servizos nin aluguer de vivenda	59,1%	0,1	0,088	63,0%	0,2	0,105
Xeral sen alimentos, bebidas, tabaco nin aluguer de vivenda	74,8%	0,4	0,298	74,5%	0,4	0,264
Xeral sen alimentos, bebidas, tabaco, carburantes nin combustibles	69,2%	0,1	0,064	67,6%	0,0	-0,029
Xeral sen alimentos, bebidas, tabaco nin produtos enerxéticos	65,7%	0,0	-0,019	64,2%	-0,2	-0,110
Xeral sen alimentos, bebidas, tabaco nin servizos (incluído aluguer de vivenda)	39,6%	0,5	0,176	42,3%	0,4	0,145
Xeral sen alimentos, bebidas, tabaco, servizos nin aluguer de vivenda	36,8%	0,5	0,176	39,9%	0,4	0,145
Bens industriais non duradeiros	25,8%	0,7	0,174	28,5%	0,6	0,155
Xeral sen tabaco	98,0%	0,2	0,212	98,3%	0,2	0,225
Alimentos e bebidas	20,3%	-0,4	-0,088	21,4%	-0,2	-0,040
Alimentos elaborados	10,6%	0,0	0,005	10,9%	0,1	0,016
Bens industriais sen enerxía	33,3%	0,3	0,093	36,5%	0,2	0,064
Servizos (con aluguer de vivenda)	40,9%	0,3	0,124	37,0%	0,3	0,119
Alimentos, bebidas e tabaco	22,3%	-0,4	-0,088	23,1%	-0,2	-0,040
Alimentos sen elaboración e produtos enerxéticos	19,5%	1,3	0,248	20,8%	1,7	0,335
Bens industriais sen produtos enerxéticos	24,8%	-0,6	-0,143	27,2%	-0,8	-0,229
Xeral sen carburantes nin combustibles líquidos	93,1%	0,0	-0,013	92,0%	-0,1	-0,052

Fonte: INE. Índices de Precios de Consumo

**IPC xeral e dos grupos ECOICOP. Ponderacións e taxa de variación e repercusións interanuais. Decembro 2020**

Xeral e grupos ECOICOP	España			Galicia		
	Ponderacións	Taxa variación interanual	Repercusións	Ponderacións	Taxa variación interanual	Repercusións
<b>Xeral base 2016</b>	100,0%	-0,5		100,0%	-0,4	
Alimentos e bebidas non alcohólicas	19,5%	1,1	0,216	20,4%	1,8	0,361
Bebidas alcohólicas e tabaco	2,8%	0,3	0,009	2,7%	-0,3	-0,008
Vestido e calzado	6,5%	0,9	0,055	8,0%	0,7	0,055
Vivenda, auga, electricidade, gas e outros combustibles	13,4%	-0,1	-0,008	12,0%	-0,7	-0,082
Mobles, artigos do fogar e artigos para o mantemento corrente do fogar	5,8%	0,4	0,020	6,0%	0,6	0,032
Saíndade	3,9%	0,5	0,018	4,0%	0,5	0,021
Transporte	15,4%	-4,4	-0,676	16,6%	-4,5	-0,753
Comunicacións	3,8%	-4,1	-0,150	3,6%	-4,1	-0,145
Ocio e cultura	8,4%	-1,6	-0,129	7,3%	-1,4	-0,096
Ensino	1,6%	-0,2	-0,004	1,3%	1,3	0,017
Restaurantes e hoteis	12,1%	0,3	0,037	10,6%	1,4	0,144
Outros bens e servizos	6,8%	1,2	0,079	7,4%	1,2	0,088

**IPC dos subgrupos ECOICOP. Ponderacións e taxa de variación e repercusións interanuais. Decembro 2020**

Subgrupos ECOICOP	España			Galicia		
	Ponderacións	Taxa variación interanual	Repercusións	Ponderacións	Taxa variación interanual	Repercusións
Alimentos	18,1%	1,1	0,202	19,0%	1,8	0,340
Bebidas non alcohólicas	1,4%	1,3	0,017	1,4%	2,2	0,030
Bebidas alcohólicas	0,9%	0,7	0,006	1,0%	-0,9	-0,009
Tabaco	2,0%	0,2	0,003	1,7%	0,1	0,001
Vestido	5,0%	0,8	0,040	6,0%	0,5	0,031
Calzado e as súas reparacións	1,5%	1,0	0,016	2,0%	1,2	0,025
Aluguer de vivenda	3,1%	0,8	0,025	2,6%	0,5	0,012
Conservación e reparación da vivenda	1,2%	1,4	0,016	1,2%	1,1	0,014
Subministro de auga e outros servizos relacionados coa vivenda	3,6%	0,5	0,019	2,5%	0,4	0,010
Electricidade, gas e outros combustibles	5,6%	-1,3	-0,059	5,7%	-2,2	-0,109
Mobles e accesorios, alfombras e outros revestimentos do solo	1,2%	0,8	0,009	1,4%	0,3	0,004
Artigos téxtiles para o fogar	0,5%	-0,4	-0,002	0,5%	1,6	0,009
Aparatos domésticos	0,9%	-0,1	-0,001	0,9%	0,5	0,004
Cristalería, vaixela e utensilios para o fogar	0,2%	-0,1	0,000	0,3%	-1,8	-0,006
Ferramentas e equipos para o fogar e o xardín	0,2%	-1,0	-0,002	0,2%	1,2	0,003
Bens e servizos para o mantemento corrente do fogar	2,7%	0,6	0,017	2,5%	0,7	0,019
Produtos, aparatos e equipos médicos	2,5%	0,0	-0,001	2,5%	0,2	0,005
Servizos ambulatorios	1,3%	1,2	0,015	1,4%	1,1	0,016
Servizos hospitalarios	0,1%	2,9	0,004	0,1%	1,0	0,001
Adquisición de vehículos	3,8%	-0,1	-0,004	3,9%	-0,1	-0,005
Utilización de vehículos persoais	9,8%	-6,3	-0,633	11,4%	-6,1	-0,719
Servizos de transporte	1,8%	-2,9	-0,053	1,4%	-3,9	-0,053
Servicios postais	0,0%	-0,4	0,000	0,0%	-0,4	0,000
Equipos de telefonía e fax	0,3%	-9,7	-0,027	0,3%	-9,7	-0,027
Servizos de telefonía e fax	3,5%	-3,6	-0,122	3,3%	-3,6	-0,119
Equipos audiovisuais, fotográficos e de procesamento de información	0,9%	-4,0	-0,033	0,8%	-3,3	-0,024
Outros grandes bens duradeiros para ocio e cultura	0,1%	0,6	0,000	0,1%	2,2	0,001
Outros artigos e equipos para ocio, xardinería e animais domésticos	1,4%	-0,8	-0,011	1,4%	-0,9	-0,013
Servizos recreativos, deportivos e culturais	3,1%	0,6	0,019	2,6%	0,2	0,006
Prensa, libros e artigos de papelería	1,3%	1,3	0,017	1,3%	1,7	0,021
Paquetes turísticos	1,7%	-7,5	-0,122	1,2%	-7,5	-0,090
Educación infantil e primaria	0,5%	1,1	0,005	0,4%	1,0	0,004
Educación secundaria	0,2%	1,6	0,004	0,2%	2,9	0,005
Educación universitaria	0,6%	-2,1	-0,013	0,6%	1,1	0,006
Ensino non definido por nivel	0,3%	0,3	0,001	0,3%	0,8	0,002
Restauración e comedores	11,0%	1,4	0,148	9,6%	1,8	0,176
Servizos de aloxamento	1,0%	-10,7	-0,111	1,0%	-2,7	-0,029
Coidado persoal	3,2%	0,5	0,017	4,1%	0,5	0,021
Efectos persoais n.c.n.p.	0,7%	4,0	0,026	0,7%	5,2	0,039
Protección social	0,5%	2,0	0,009	0,3%	1,6	0,004
Seguros	1,6%	1,5	0,025	1,4%	1,5	0,022
Servizos financeiros n.c.n.p.	0,1%	0,0	0,000	0,1%	0,0	0,000
Outros servizos n.c.n.p.	0,7%	0,5	0,003	0,8%	0,5	0,004

Fonte: INE. Índices de Precios de Consumo

IPC das rúbricas. Ponderacións e taxa de variación e repercusións interanuais. Decembro 2020

Rúbricas	España			Galicia		
	Ponderacións	Taxa variación interanual	Repercusións	Ponderacións	Taxa variación interanual	Repercusións
Cereais e derivados	1,7%	1,1	0,018	1,8%	0,6	0,010
Pan	1,4%	-0,1	-0,001	1,4%	0,8	0,010
Carne de vacún	0,8%	1,3	0,010	1,1%	-0,3	-0,003
Carne de ovino	0,2%	1,9	0,004	0,1%	-1,9	-0,002
Carne de porcino	0,8%	0,7	0,005	0,7%	1,9	0,014
Carne de ave	0,8%	1,4	0,012	0,7%	0,4	0,003
Outras carnes	2,2%	2,4	0,053	1,9%	2,0	0,036
Peixe fresco e conxelado	1,1%	1,4	0,016	1,5%	5,2	0,074
Crustáceos, moluscos e preparados de peixe	1,2%	1,7	0,020	1,6%	1,1	0,017
Ovos	0,2%	-1,0	-0,002	0,2%	-0,1	0,000
Leite	0,7%	0,3	0,002	0,8%	-0,2	-0,001
Produtos lácteos	1,4%	0,8	0,012	1,5%	1,6	0,025
Aceites e graxas	0,5%	-2,3	-0,011	0,7%	-0,9	-0,006
Froitas frescas	1,6%	3,2	0,053	1,8%	6,9	0,129
Froitas en conserva e froitos secos	0,3%	0,7	0,002	0,2%	-0,7	-0,001
Legumes e hortalizas frescas	1,0%	-0,2	-0,002	0,8%	-1,2	-0,009
Preparados de legumes e hortalizas	0,6%	1,4	0,008	0,5%	2,6	0,011
Patacas e os seus preparados	0,3%	-0,6	-0,002	0,3%	3,3	0,008
Café, cacao e infusións	0,4%	0,9	0,004	0,6%	2,0	0,011
Azucres	0,1%	4,5	0,003	0,1%	7,7	0,007
Outros preparados alimenticios	1,2%	0,6	0,007	1,2%	1,0	0,012
Auga mineral, refrescos e zumes	0,9%	1,5	0,014	0,8%	2,3	0,019
Bebidas alcohólicas	0,9%	0,7	0,006	1,0%	-0,9	-0,009
Tabaco	2,0%	0,2	0,003	1,7%	0,1	0,001
Prendas de vestir de home	1,6%	0,6	0,009	1,9%	0,7	0,015
Prendas de vestir de muller	2,3%	0,9	0,021	3,0%	0,4	0,011
Prendas de vestir de neno e bebe	0,8%	0,9	0,008	0,8%	0,5	0,005
Complementos e reparacións de prendas de vestir	0,2%	1,3	0,003	0,2%	0,9	0,002
Calzado de home	0,6%	0,7	0,004	0,8%	0,2	0,001
Calzado de muller	0,7%	1,2	0,008	0,9%	1,8	0,018
Calzado de neno	0,3%	1,2	0,003	0,3%	2,1	0,006
Reparación de calzado	0,0%	1,7	0,000	0,0%	1,8	0,000
Vivenda en aluguer	3,1%	0,8	0,026	2,6%	0,5	0,012
Calefacción, alumead e distribución de auga	6,5%	-1,1	-0,060	6,2%	-2,0	-0,111
Conservación da vivenda	3,8%	0,9	0,034	3,2%	0,7	0,022
Mobles e revestimentos do solo	1,2%	0,8	0,009	1,4%	0,3	0,004
Téxtiles e accesorios para o fogar	0,5%	-0,3	-0,001	0,6%	1,6	0,009
Electrodomésticos e reparacións	0,9%	-0,1	-0,001	0,9%	0,5	0,004
Utensilios e ferramentas para o fogar	0,4%	-0,6	-0,002	0,6%	-0,5	-0,003
Artigos non duradeiros para o fogar	1,4%	-0,1	-0,001	1,3%	-0,5	-0,006
Servizos para o fogar	1,7%	1,8	0,030	1,6%	2,2	0,035
Servizos médicos e similares	1,6%	1,8	0,030	1,7%	1,5	0,025
Medicamentos e material terapéutico	2,5%	0,0	-0,001	2,5%	0,2	0,005
Transporte persoal	14,1%	-4,5	-0,644	15,8%	-4,5	-0,726
Transporte público urbano	0,9%	0,8	0,007	0,4%	1,6	0,006
Transporte público interurbano	0,9%	-6,4	-0,062	0,9%	-6,6	-0,058
Comunicacións	3,8%	-4,1	-0,153	3,6%	-4,1	-0,144
Obxectos recreativos	2,2%	-2,2	-0,045	2,1%	-1,9	-0,038
Publicacións	0,7%	1,0	0,007	0,7%	0,6	0,004
Esparexemento	3,3%	0,6	0,021	2,7%	0,3	0,009
Educación infantil e primaria	0,6%	1,3	0,008	0,5%	1,3	0,007
Educación secundaria	0,3%	1,7	0,006	0,3%	2,6	0,007
Educación universitaria	0,7%	-1,9	-0,013	0,6%	1,0	0,006
Outros gastos do ensino	0,5%	1,0	0,005	0,5%	2,6	0,013
Artigos de uso persoal	2,0%	-0,3	-0,007	2,8%	-0,4	-0,010
Turismo e hostalería	13,2%	-0,7	-0,092	11,3%	0,4	0,050
Outros bens e servizos	4,2%	1,9	0,079	4,1%	2,3	0,095

Fonte: INE. Índices de Precios de Consumo

**IPC de grupos especiais. Ponderacións e taxa de variación e repercusións interanuais. Decembro 2020**

Grupos especiais	España			Galicia		
	Ponderacións	Taxa variación interanual	Repercusións	Ponderacións	Taxa variación interanual	Repercusións
Alimentos con elaboración, bebidas e tabaco	14,8%	0,9	0,126	15,0%	0,9	0,135
Alimentos sen elaboración	7,5%	1,4	0,103	8,1%	2,7	0,216
Bens industriais	36,8%	-2,0	-0,729	39,9%	-2,2	-0,865
Servizos sen aluguer de vivenda	38,1%	-0,2	-0,059	34,6%	0,4	0,133
Carburantes e combustibles	8,5%	-11,2	-1,100	9,3%	-12,0	-1,133
Bens industriais duradeiros	10,9%	-0,4	-0,044	11,4%	-0,2	-0,026
Produtos enerxéticos	11,9%	-6,2	-0,766	12,7%	-7,2	-0,888
Xeral sen alimentos, bebidas e tabaco	77,7%	-1,0	-0,765	76,9%	-0,9	-0,730
Xeral sen aluguer de vivenda	97,1%	-0,6	-0,556	97,6%	-0,4	-0,378
Xeral sen carburantes nin combustibles	91,5%	0,5	0,413	90,7%	0,8	0,744
Xeral sen produtos enerxéticos	88,1%	0,2	0,211	87,3%	0,6	0,547
Xeral sen alimentos non elaborados nin produtos enerxéticos	80,5%	0,1	0,108	79,2%	0,4	0,326
Xeral sen servizos (inclúe aluguer de vivenda)	61,9%	-0,8	-0,472	65,4%	-0,8	-0,492
Xeral sen servizos nin aluguer de vivenda	59,1%	-0,8	-0,496	63,0%	-0,8	-0,503
Xeral sen alimentos, bebidas, tabaco nin aluguer de vivenda	74,8%	-1,1	-0,789	74,5%	-1,0	-0,742
Xeral sen alimentos, bebidas, tabaco, carburantes nin combustibles	69,2%	0,3	0,185	67,6%	0,6	0,389
Xeral sen alimentos, bebidas, tabaco nin produtos enerxéticos	65,7%	0,0	-0,019	64,2%	0,3	0,188
Xeral sen alimentos, bebidas, tabaco nin servizos (incluído aluguer de vivenda)	39,6%	-1,8	-0,705	42,3%	-2,0	-0,854
Xeral sen alimentos, bebidas, tabaco, servizos nin aluguer de vivenda	36,8%	-2,0	-0,729	39,9%	-2,2	-0,865
Bens industriais non duradeiros	25,8%	-2,6	-0,690	28,5%	-3,0	-0,837
Xeral sen tabaco	98,0%	-0,5	-0,536	98,3%	-0,4	-0,367
Alimentos e bebidas	20,3%	1,1	0,226	21,4%	1,7	0,349
Alimentos elaborados	10,6%	0,9	0,099	10,9%	1,1	0,113
Bens industriais sen enerxía	33,3%	-2,8	-0,960	36,5%	-2,9	-1,079
Servizos (con aluguer de vivenda)	40,9%	-0,1	-0,034	37,0%	0,4	0,145
Alimentos, bebidas e tabaco	22,3%	1,0	0,229	23,1%	1,6	0,351
Alimentos sen elaboración e produtos enerxéticos	19,5%	-3,3	-0,652	20,8%	-3,3	-0,674
Bens industriais sen produtos enerxéticos	24,8%	0,1	0,015	27,2%	0,2	0,044
Xeral sen carburantes nin combustibles líquidos	93,1%	0,3	0,277	92,0%	0,7	0,663

Fonte: INE. Índices de Precios de Consumo