



INSTITUTO GALEGO DE  
ESTADÍSTICA

# INFORME SOBRE AS VARIACIÓNS NOS ÍNDICES DE PREZOS DE CONSUMO

**Febreiro 2021**

Santiago de Compostela, 12 de marzo de 2021

**Instituto Galego de Estatística**  
Complexo Administrativo San Lázaro s/n  
15703 Santiago de Compostela (A Coruña)  
Contacto: <http://www.ige.eu/web/peticioninfo.jsp?>  
Teléfono información: 981.54.15.89 (de 9:00 a 14:00 horas)  
FAX: 981.54.13.23

Páxina Web : <http://www.ige.eu>

## 1.- O IPC do mes de febreiro de 2021

O índice xeral de Galicia correspondente ao mes de febreiro de 2021 rexistrou unha baixada do 0,5% con respecto ao mes anterior, taxa unha décima superior á do conxunto do Estado (-0,6%). Con respecto a febreiro de 2020 os prezos rexistraron un aumento do 0,2%, dúas décimas superior á rexistrada no conxunto do Estado (0,0%).

A variación interanual da inflación subxacente (índice xeral sen alimentos non elaborados nin produtos enerxéticos) foi dun 0,6%, unha décima inferior á de xaneiro (0,7%) e tres décimas superior á rexistrada a nivel estatal (0,3%).

En termos de taxa interanual, son os grupos de "Alimentos e bebidas non alcohólicas" (2,0%), "Restaurantes e hoteis" (1,1%), "Outros bens e servizos" (1,0%) e "Vestido e calzado" (0,9%), os que repercuten máis positivamente na taxa (1,0 puntos entre os catro).

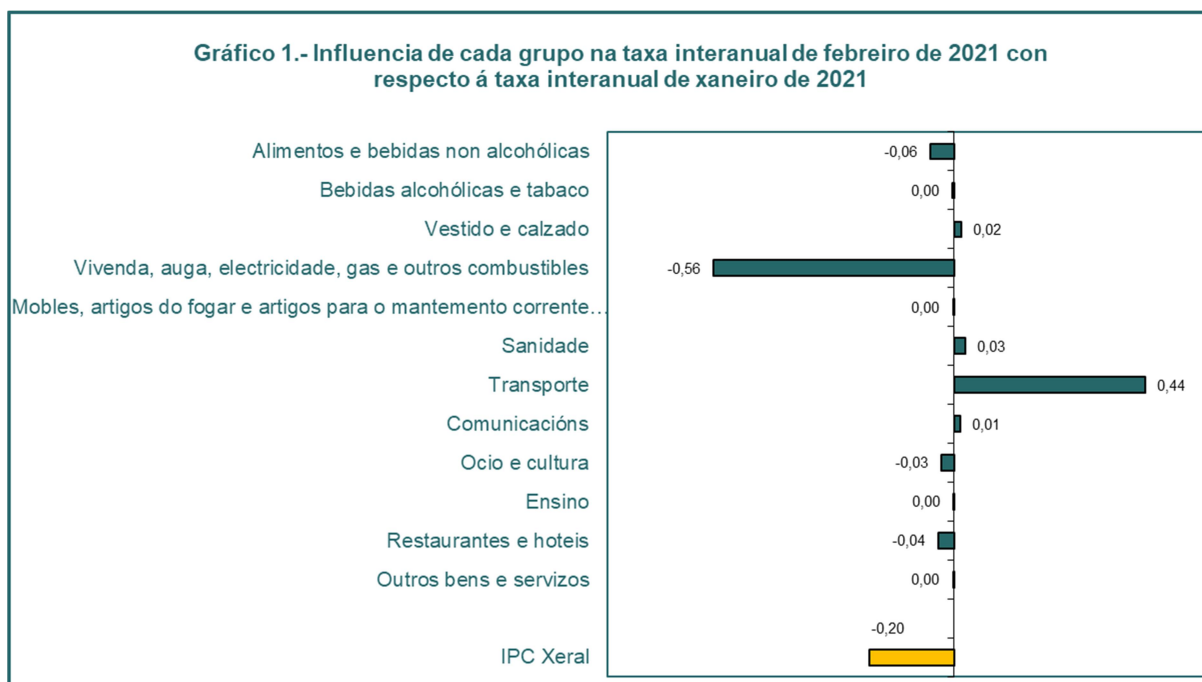
**Cadro 1.- VARIACIÓNS PORCENTUAIS DO IPC XERAL**

	Sobre mes anterior	Acumulado no ano	Sobre ano anterior
IPC xeral Galicia	-0,5	-0,8	0,2
IPC xeral España	-0,6	-0,6	0,0

Fonte: INE. Índices de precios de consumo

Con respecto á variación interanual do mes anterior (0,4%), a taxa caeu dúas décimas ata situarse no 0,2%. O grupo que máis sumou foi o "Transporte" e o que máis restou foi "Vivenda, auga, electricidade, gas e outros combustibles".

O seguinte gráfico mostra a influencia de cada grupo na evolución da taxa interanual nos dous últimos meses.



Fonte: INE. Índices de Precios de Consumo

## 2.- Variacións intermensuais

Dende o punto de vista das variacións intermensuais, os grupos máis destacables con subida de prezos en Galicia foron: "Transporte" (1,5%) e "Alimentos e bebidas non alcohólicas" (0,2%).

As rúbricas con maiores repercusións positivas no índice xeral foron: "Transporte persoal" (1,5%) e "Froitas frescas" (4,3%).

Os grupos con maior baixada de prezos foron "Vivenda, auga, electricidade, gas e outros combustibles" (-5,6%) e "Vestido e calzado" (-1,4%).

As rúbricas con maiores repercusións negativas no índice xeral foron: "Calefacción, alumeado e distribución de auga" (-10,3%) e "Peixe fresco e conxelado" (-3,7%).

**Cadro 2.- VARIACIÓNS PORCENTUAIS DOS 12 GRUPOS SOBRE O MES ANTERIOR**

Grupo	Galicia	España
Alimentos e bebidas non alcohólicas	0,2	0,1
Bebidas alcohólicas e tabaco	0,4	0,2
Vestido e calzado	-1,4	-1,4
Vivenda, auga, electricidade, gas e outros combustibles	-5,6	-5,3
Mobles, artigos do fogar e artigos para o mantemento corrente do fogar	0,1	-0,2
Sanidade	0,4	0,0
Transporte	1,5	1,4
Comunicacións	0,0	0,0
Ocio e cultura	0,3	0,3
Ensino	0,0	0,0
Restaurantes e hoteis	0,0	0,1
Outros bens e servizos	0,3	0,1
<b>Índice xeral</b>	<b>-0,5</b>	<b>-0,6</b>

Fonte: INE. Índices de precios de consumo

## 3.- Variacións interanuais

En termos de inflación interanual, os grupos que presentan maiores subidas son: "Alimentos e bebidas non alcohólicas" (2,0%), "Ensino" (1,4%), "Sanidade" (1,1%) e "Restaurantes e hoteis" (1,1%).

As rúbricas con maiores repercusións positivas no índice xeral foron: "Froitas frescas" (10,0%), "Turismo e hostalería" (0,7%), "Auga mineral, refrescos e zumes" (8,8%) e "Outros bens e servizos" (1,7%).

Polo contrario, os grupos con maiores baixadas de prezos en Galicia foron: "Transporte" (-1,2%), "Vivenda, auga, electricidade, gas e outros combustibles" (-1,7%) e "Comunicacións" (-3,5%).

As rúbricas con maiores repercusións negativas no índice xeral foron: "Comunicacións" (-3,5%), "Transporte persoal" (-1,3%) e "Calefacción, alumeado e distribución de auga" (-3,7%).

As rúbricas con crecementos interanuais positivos en febreiro teñen un peso no índice xeral do 60,7%, e no mes anterior este era do 69,6%.

**Cadro 3.- VARIACIÓNS PORCENTUAIS DOS 12 GRUPOS SOBRE O ANO ANTERIOR**

Grupo	Galicia	España
Alimentos e bebidas non alcohólicas	2,0	1,6
Bebidas alcohólicas e tabaco	-0,4	0,2
Vestido e calzado	0,9	1,0
Vivenda, auga, electricidade, gas e outros combustibles	-1,7	-1,1
Mobles, artigos do fogar e artigos para o mantemento corrente do fogar	0,5	0,5
Sanidade	1,1	0,5
Transporte	-1,2	-1,2
Comunicacións	-3,5	-3,5
Ocio e cultura	-0,6	-0,4
Ensino	1,4	-0,2
Restaurantes e hoteis	1,1	0,0
Outros bens e servizos	1,0	0,9
<b>Índice xeral</b>	<b>0,2</b>	<b>0,0</b>

Fonte: INE. Índices de precios de consumo

#### 4.- Información por provincias

En relación cos índices provinciais, e con respecto ao mes anterior, a taxa de variación dos prezos moveuse entre o -0,8% de Ourense e o -0,4% de Coruña e Pontevedra.

En termos de variación interanual, as taxas movéronse entre o 0,0% de Lugo e o 0,3% de A Coruña.

**Cadro 4.- VARIACIÓNS PORCENTUAIS DO IPC XERAL NAS CATRO PROVINCIAS**

Provincia	Sobre mes anterior	Acumulado no ano	Sobre ano anterior
A Coruña	-0,4	-0,6	0,3
Lugo	-0,5	-1,1	0,0
Ourense	-0,8	-0,9	0,1
Pontevedra	-0,4	-0,8	0,2
<b>Galicia</b>	<b>-0,5</b>	<b>-0,8</b>	<b>0,2</b>

Fonte: INE, Índices de Precios de Consumo

#### 5.- Información por comunidades autónomas

A variación dos prezos con respecto ao mes anterior moveuse entre o -0,8% de Cantabria e o -0,4% de Navarra e Melilla.

En termos de inflación interanual a taxa variou entre o -0,4% de Canarias e o 1,3% de Melilla.

Ademais das devanditas, rexistraron taxas interanuais superiores á media estatal: Navarra (0,3%), País Vasco (0,3%), Ceuta (0,3%), Galicia (0,2%), Baleares (0,2%), Comunitat Valenciana (0,2%) e Extremadura (0,1%).

**Cadro 5.- VARIACIÓN PORCENTUAL DO IPC XERAL NAS CC.AA.**

Provincia	Sobre mes anterior	Acumulado no ano	Sobre ano anterior
Andalucía	-0,6	-0,7	0,0
Aragón	-0,7	-0,6	-0,1
Asturias, Principado de	-0,7	-0,9	-0,1
Balears, Illes	-0,6	-0,4	0,2
Canarias	-0,5	-0,8	-0,4
Cantabria	-0,8	-0,8	-0,1
Castilla y León	-0,7	-0,6	-0,1
Castilla - La Mancha	-0,6	-0,6	-0,2
Cataluña	-0,6	-0,5	-0,1
Comunitat Valenciana	-0,6	-0,5	0,2
Extremadura	-0,7	-0,6	0,1
<b>Galicia</b>	<b>-0,5</b>	<b>-0,8</b>	<b>0,2</b>
Madrid, Comunidad de	-0,6	-0,4	-0,1
Murcia, Región de	-0,5	-0,7	0,0
Navarra, Comunidad Foral de	-0,4	-0,7	0,3
País Vasco	-0,5	-0,6	0,3
Rioja, La	-0,7	-0,9	-0,2
Ceuta	-0,5	-1,0	0,3
Melilla	-0,4	-0,8	1,3
<b>España</b>	<b>-0,6</b>	<b>-0,6</b>	<b>0,0</b>

Fonte: INE, Índices de Precios de Consumo

## 6.- Previsións

O valor previsto para a variación interanual do mes de febreiro de 2021 do índice xeral foi do 0,2%, e coincide co valor acadado polo índice (0,2%). Na inflación subxacente a predición (0,6%) foi igual ao valor finalmente observado.

A predición para o mes de marzo de 2021 é dunha taxa interanual do 1,6%, 1,4 puntos superior á rexistrada en febreiro (0,2%). A predición sobre o mes anterior é dun aumento dos prezos do 0,9%. A predición interanual para marzo de 2021 da inflación subxacente é dun crecemento do 0,7% unha décima superior a rexistrada en febreiro (0,6%).

A predición do IPC xeral baséase na desagregación do mesmo en cinco compoñentes. Esta desagregación realízase da seguinte forma: unha primeira desagregación entre bens e servizos partindo da base de que a estrutura de custos e a facilidade a niveis maiores de competencia é moi distinta nestes dous grupos. Dentro do sector de bens, as características da oferta son moi distintas e convén distinguir fundamentalmente catro tipos de bens: alimentos non elaborados, alimentos elaborados, bens industriais sen produtos enerxéticos e produtos enerxéticos. No sector servizos non se realiza ningunha distinción. Para cada un dos compoñentes realízase unha modelización univariante agás para os combustibles e carburantes (un dos compoñentes de produtos enerxéticos) onde se contrasta a súa evolución cos prezos do cru nos mercados internacionais a través dun modelo BVAR.

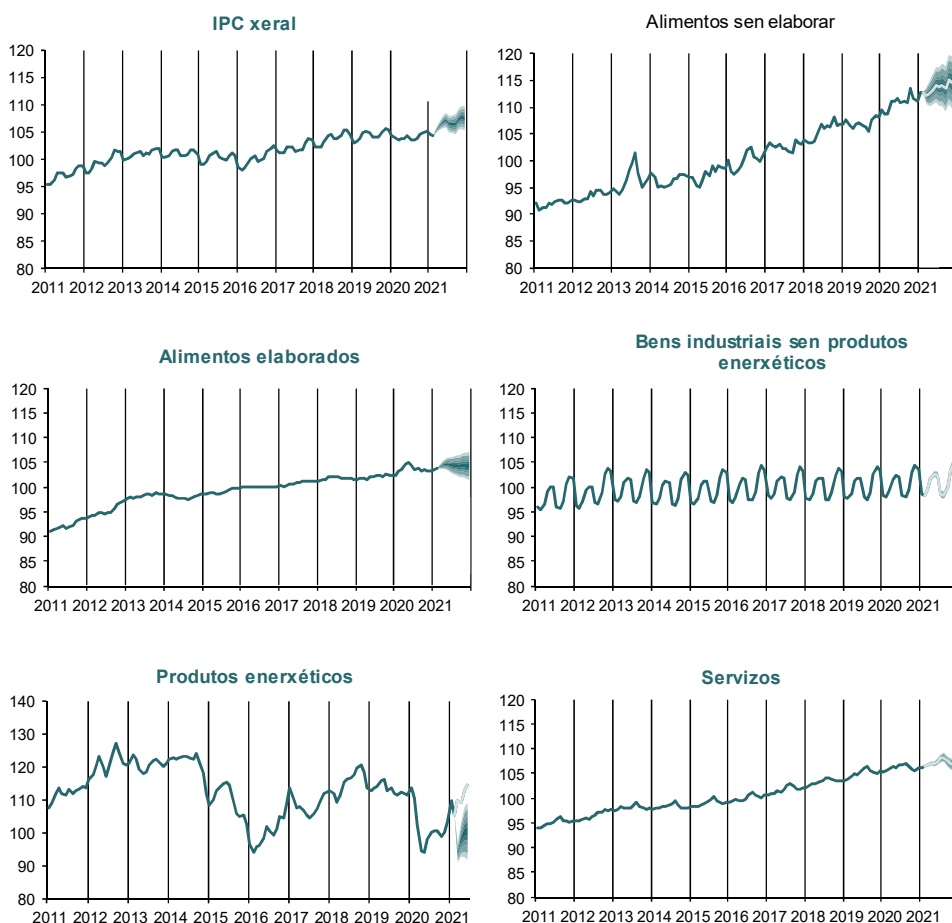
## Cadro 6.- PREVISIÓNS

Grupos especiais	MARZO 2021		Decembro 2020	Media ano 2020
	Variación mensual %	Variación interanual %	Variación interanual %	Variación interanual %
Alimentos sen elaborar	-0,5	3,3	2,7	3,6
Alimentos elaborados	0,2	0,6	0,9	1,6
Bens industriais sen produtos enerxéticos	1,1	0,3	0,2	0,4
Produtos enerxéticos	4,5	7,2	-7,2	-10,4
Servizos	0,4	0,8	0,4	1,0
<b>Inflación subxacente</b>	<b>0,6</b>	<b>0,7</b>	<b>0,4</b>	<b>0,9</b>
<b>Xeral</b>	<b>0,9</b>	<b>1,6</b>	<b>-0,4</b>	<b>-0,3</b>

## Cadro 7.- AVALIACIÓN DAS PREVISIÓNS DE FEBREIRO DE 2021

Grupos especiais	Variación mensual %		Variación interanual %	
	Valor observado	Predición	Valor observado	Predición
Alimentos sen elaborar	0,0	-0,1	3,7	3,6
Alimentos elaborados	0,4	0,3	0,6	0,6
Bens industriais sen produtos enerxéticos	-0,3	-0,4	0,3	0,2
Produtos enerxéticos	-4,3	-4,2	-4,8	-4,7
Servizos	0,2	0,3	0,6	0,7
<b>Inflación subxacente</b>	<b>0,1</b>	<b>0,1</b>	<b>0,6</b>	<b>0,6</b>
<b>Xeral</b>	<b>-0,5</b>	<b>-0,5</b>	<b>0,2</b>	<b>0,2</b>

## Gráfico 2.- EVOLUCIÓN DO IPC



**Cadro 8. Crecemento do índice de prezos de consumo e as súas compoñentes**

		Alimentos elaborados	Bens industriais sen produtos enerxéticos	Servizos	Inflación subxacente	Intervalo de confianza 80%*	Alimentos sen elaborar	Produtos enerxéticos	Total	Intervalo de confianza 80%*	
Pesos 2021 (%)		<b>17,9</b>	<b>26,2</b>	<b>34,9</b>	<b>79,0</b>		<b>9,8</b>	<b>11,2</b>			
Taxa media anual (%)	2008	6,9	0,6	3,9	3,2		3,4	12,5	4,2		
	2009	0,3	-1,2	2,6	0,6		-0,7	-10,5	-0,6		
	2010	0,4	-0,5	1,5	0,5		0,0	13,3	1,9		
	2011	4,0	0,7	1,8	1,8		2,0	15,8	3,4		
	2012	3,2	0,8	1,5	1,6		1,6	8,0	2,4		
	2013	3,2	0,6	1,7	1,6		3,2	-0,2	1,5		
	2014	-0,2	-0,4	0,2	-0,1		-0,1	0,6	0,0		
	2015	1,1	0,3	0,7	0,6		1,2	-9,6	-0,7		
	2016	1,0	0,5	1,0	0,8		2,6	-8,8	-0,3		
	2017	0,8	0,3	1,7	1,1		2,7	8,4	2,1		
	2018	0,9	-0,2	1,6	0,9		2,8	6,2	1,6		
	2019	0,3	0,2	1,7	0,9		1,3	-1,8	0,6		
2020	1,6	0,4	1,0	0,9		3,6	-10,4	-0,3			
2021	0,6	0,3	0,9	0,7	± 0,88	2,5	11,3	2,1	± 0,94		
Taxa de variación interanual (%)	2020	Xaneiro	0,9	0,4	1,6	1,1		2,4	0,9	1,2	
		Febreiro	1,6	0,4	1,7	1,2		1,1	-2,7	0,7	
		Marzo	1,6	0,4	1,5	1,2		1,8	-10,0	-0,2	
		Abril	3,1	0,4	1,3	1,3		5,0	-18,2	-0,9	
		Maio	2,8	0,5	1,3	1,3		4,1	-19,2	-1,2	
		Xuño	2,4	0,4	1,3	1,2		4,2	-13,2	-0,4	
		Xullo	1,2	0,5	0,5	0,6		4,0	-11,7	-0,7	
		Agosto	1,3	0,5	0,7	0,7		4,4	-10,2	-0,4	
		Setembro	1,2	0,5	0,7	0,7		5,2	-9,8	-0,3	
		Outubro	0,9	0,3	0,5	0,5		5,3	-12,1	-0,7	
		Novembro	0,9	0,2	0,5	0,5		3,0	-10,6	-0,7	
		Decembro	0,9	0,2	0,4	0,4		2,7	-7,2	-0,4	
	2021	Xaneiro	1,1	0,2	0,8	0,7		3,1	-3,3	0,4	
Febreiro	0,6	0,3	0,6	0,6		3,7	-4,8	0,2			
Marzo	0,6	0,3	0,8	0,7	± 0,33	3,3	7,2	1,6	± 0,36		
Abril	-0,2	0,3	0,7	0,4	± 0,37	1,3	15,5	2,1	± 0,60		
Maio	-0,2	0,3	0,7	0,4	± 0,60	2,0	20,1	2,7	± 0,83		
Xuño	0,1	0,3	0,7	0,5	± 0,80	2,2	17,2	2,5	± 1,02		

\* Intervalos de confianza baseados en erros históricos

As zonas sombreadas en amarelo son predicións

**ANEXO: Táboas con información máis desagregada**

IPC xeral e dos grupos ECOICOP. Ponderacións e taxa de variación e repercusións sobre o mes anterior. Febreiro 2021

Xeral e grupos ECOICOP	España			Galicia		
	Ponderacións	Taxa variación sobre mes anterior	Repercusións	Ponderacións	Taxa variación sobre mes anterior	Repercusións
<b>Xeral base 2016</b>	100,0%	-0,6		100,0%	-0,5	
Alimentos e bebidas non alcohólicas	23,6%	0,1	0,015	24,5%	0,2	0,054
Bebidas alcohólicas e tabaco	3,2%	0,2	0,007	3,2%	0,4	0,014
Vestido e calzado	6,4%	-1,4	-0,073	7,8%	-1,4	-0,095
Vivenda, auga, electricidade, gas e outros combustibles	13,6%	-5,3	-0,747	12,1%	-5,6	-0,703
Mobles, artigos do fogar e artigos para o mantemento corrente do fogar	5,9%	-0,2	-0,009	6,1%	0,1	0,009
Sanidade	3,9%	0,0	-0,001	4,0%	0,4	0,017
Transporte	12,4%	1,4	0,175	13,7%	1,5	0,205
Comunicacións	3,7%	0,0	-0,001	3,5%	0,0	-0,001
Ocio e cultura	6,8%	0,3	0,024	6,0%	0,3	0,017
Ensin	1,7%	0,0	0,000	1,3%	0,0	0,000
Restaurantes e hoteis	11,6%	0,1	0,015	10,2%	0,0	0,001
Outros bens e servizos	7,1%	0,1	0,008	7,7%	0,3	0,021

IPC dos subgrupos ECOICOP. Ponderacións e taxa de variación e repercusións sobre o mes anterior. Febreiro 2021

Subgrupos ECOICOP	España			Galicia		
	Ponderacións	Taxa variación sobre mes anterior	Repercusións	Ponderacións	Taxa variación sobre mes anterior	Repercusións
Alimentos	22,1%	0,0	0,003	22,9%	0,1	0,024
Bebidas non alcohólicas	1,6%	0,7	0,012	1,6%	1,8	0,029
Bebidas alcohólicas	1,2%	0,5	0,006	1,5%	0,9	0,013
Tabaco	2,0%	0,0	0,001	1,7%	0,0	0,000
Vestido	4,9%	-1,3	-0,054	5,8%	-1,6	-0,079
Calzado e as súas reparacións	1,5%	-1,4	-0,019	2,0%	-0,9	-0,016
Aluguer de vivenda	3,2%	0,1	0,002	2,6%	0,0	-0,001
Conservación e reparación da vivenda	1,2%	0,1	0,001	1,2%	0,0	0,000
Subministro de auga e outros servizos relacionados coa vivenda	3,6%	0,2	0,007	2,5%	0,0	0,000
Electricidade, gas e outros combustibles	5,6%	-12,2	-0,757	5,7%	-11,2	-0,703
Mobles e accesorios, alfombras e outros revestimentos do solo	1,2%	-0,3	-0,003	1,4%	0,0	0,000
Artigos téxtiles para o fogar	0,4%	-0,1	0,000	0,5%	-0,4	-0,002
Aparatos domésticos	0,9%	0,1	0,001	0,9%	0,6	0,005
Cristalería, vaixela e utensilios para o fogar	0,2%	0,0	0,000	0,3%	0,2	0,001
Ferramentas e equipos para o fogar e o xardín	0,2%	0,1	0,000	0,3%	-0,3	-0,001
Bens e servizos para o mantemento corrente do fogar	3,0%	-0,2	-0,007	2,8%	0,2	0,005
Produtos, aparatos e equipos médicos	2,5%	-0,2	-0,005	2,5%	0,4	0,009
Servizos ambulatorios	1,3%	0,3	0,004	1,4%	0,5	0,008
Servizos hospitalarios	0,1%	0,0	0,000	0,1%	0,0	0,000
Adquisición de vehículos	2,9%	-0,3	-0,010	2,9%	-0,3	-0,010
Utilización de vehículos persoais	8,7%	2,1	0,189	10,1%	2,1	0,219
Servizos de transporte	0,9%	-0,5	-0,004	0,6%	-0,5	-0,003
Servizos postais	0,0%	0,0	0,000	0,0%	0,0	0,000
Equipos de telefonía e fax	0,3%	-0,5	-0,001	0,3%	-0,5	-0,001
Servizos de telefonía e fax	3,4%	0,0	0,000	3,2%	0,0	0,000
Equipos audiovisuais, fotográficos e de procesamento de información	0,9%	0,5	0,004	0,7%	0,1	0,001
Outros grandes bens duradeiros para ocio e cultura	0,1%	0,3	0,000	0,1%	0,9	0,001
Outros artigos e equipos para ocio, xardinería e animais domésticos	1,3%	0,3	0,004	1,3%	0,4	0,005
Servizos recreativos, deportivos e culturais	2,7%	0,1	0,003	2,2%	0,0	0,000
Prensa, libros e artigos de papelería	1,2%	0,1	0,001	1,2%	0,3	0,003
Paquetes turísticos	0,7%	1,9	0,012	0,5%	1,9	0,009
Educación infantil e primaria	0,5%	0,0	0,000	0,4%	0,0	0,000
Educación secundaria	0,2%	0,0	0,000	0,2%	0,0	0,000
Educación universitaria	0,6%	0,0	0,000	0,5%	0,0	0,000
Ensin non definido por nivel	0,3%	0,0	0,000	0,3%	0,0	0,000
Restauración e comedores	11,0%	0,1	0,012	9,5%	0,0	0,001
Servizos de aloxamento	0,6%	0,4	0,003	0,6%	0,1	0,000
Coidado persoal	3,5%	-0,2	-0,007	4,4%	0,1	0,006
Efectos persoais n.c.n.p.	0,6%	-0,2	-0,001	0,7%	-0,4	-0,003
Protección social	0,4%	0,2	0,000	0,3%	-0,1	0,000
Seguros	1,6%	0,9	0,015	1,4%	0,9	0,013
Servizos financeiros n.c.n.p.	0,1%	0,0	0,000	0,1%	0,0	0,000
Outros servizos n.c.n.p.	0,8%	0,1	0,001	0,9%	0,5	0,004

Fonte: INE. Índices de Precios de Consumo



IPC das rúbricas. Ponderacións e taxa de variación e repercusións sobre o mes anterior. Febreiro 2021

Rúbricas	España			Galicia		
	Ponderacións	Taxa variación sobre mes anterior	Repercusións	Ponderacións	Taxa variación sobre mes anterior	Repercusións
Cereais e derivados	2,0%	0,1	0,002	2,1%	1,0	0,022
Pan	1,6%	0,0	0,000	1,7%	0,4	0,007
Carne de vacún	0,9%	0,0	0,000	1,3%	-0,1	-0,001
Carne de ovino	0,3%	-2,6	-0,007	0,1%	-4,3	-0,005
Carne de porcino	0,9%	-0,4	-0,003	0,9%	-0,1	-0,001
Carne de ave	1,0%	0,8	0,008	0,9%	0,8	0,007
Outras carnes	2,7%	-0,1	-0,004	2,2%	-1,5	-0,033
Peixe fresco e conxelado	1,3%	-4,5	-0,060	1,8%	-3,7	-0,067
Crustáceos, moluscos e preparados de peixe	1,5%	-0,1	-0,001	2,0%	0,4	0,008
Ovos	0,3%	0,1	0,000	0,2%	-0,3	-0,001
Leite	0,8%	-0,9	-0,007	1,0%	-0,5	-0,005
Produtos lácteos	1,8%	0,0	-0,001	2,0%	-0,2	-0,004
Aceites e graxas	0,6%	0,9	0,005	0,7%	1,0	0,007
Froitas frescas	2,0%	6,3	0,128	2,2%	4,3	0,096
Froitas en conserva e froitas secas	0,3%	0,1	0,000	0,3%	-1,0	-0,003
Legumes e hortalizas frescas	1,2%	-4,4	-0,059	1,0%	-3,4	-0,035
Preparados de legumes e hortalizas	0,7%	-0,2	-0,001	0,6%	-0,9	-0,005
Patacas e os seus preparados	0,4%	0,5	0,002	0,4%	2,5	0,009
Café, cacao e infusións	0,5%	-0,4	-0,002	0,6%	1,0	0,006
Azucre	0,1%	-0,2	0,000	0,1%	-0,2	0,000
Outros preparados alimenticios	1,6%	0,1	0,001	1,6%	1,9	0,029
Auga mineral, refrescos e zumes	1,1%	1,2	0,014	0,9%	2,2	0,023
Bebidas alcohólicas	1,2%	0,5	0,006	1,5%	0,9	0,013
Tabaco	2,0%	0,0	0,001	1,7%	0,0	0,000
Prendas de vestir de home	1,6%	-1,6	-0,021	1,9%	-1,9	-0,029
Prendas de vestir de muller	2,3%	-1,2	-0,023	2,9%	-1,5	-0,037
Prendas de vestir de neno e bebe	0,8%	-1,2	-0,008	0,8%	-1,6	-0,011
Complementos e reparacións de prendas de vestir	0,2%	-1,7	-0,003	0,2%	-1,5	-0,003
Calzado de home	0,5%	-1,6	-0,008	0,7%	-0,3	-0,002
Calzado de muller	0,7%	-1,1	-0,007	0,9%	-1,1	-0,009
Calzado de neno	0,3%	-1,9	-0,004	0,3%	-2,0	-0,005
Reparación de calzado	0,0%	0,0	0,000	0,0%	0,0	0,000
Vivenda en aluguer	3,2%	0,1	0,002	2,6%	0,0	-0,001
Calefacción, alumeadado e distribución de auga	6,6%	-10,5	-0,757	6,2%	-10,3	-0,703
Conservación da vivenda	3,8%	0,2	0,008	3,2%	0,0	0,000
Mobles e revestimentos do solo	1,1%	-0,3	-0,003	1,3%	0,0	0,000
Téxtiles e accesorios para o fogar	0,5%	-0,1	-0,001	0,5%	-0,3	-0,002
Electrodomésticos e reparacións	0,9%	0,1	0,001	0,9%	0,6	0,005
Utensilios e ferramentas para o fogar	0,4%	0,1	0,000	0,6%	0,0	0,000
Artigos non duradeiros para o fogar	1,8%	-0,5	-0,009	1,7%	0,3	0,005
Servizos para o fogar	1,6%	1,1	0,017	1,5%	0,9	0,014
Servizos médicos e similares	1,7%	0,2	0,004	1,7%	0,4	0,008
Medicamentos e material terapéutico	2,5%	-0,2	-0,005	2,5%	0,4	0,009
Transporte persoal	12,1%	1,5	0,179	13,5%	1,5	0,208
Transporte público urbano	0,5%	0,0	0,000	0,2%	0,1	0,000
Transporte público interurbano	0,4%	-1,0	-0,004	0,4%	-0,9	-0,004
Comunicacións	3,7%	0,0	-0,001	3,5%	0,0	-0,001
Obxectos recreativos	2,1%	0,4	0,008	2,0%	0,3	0,006
Publicacións	0,7%	0,1	0,001	0,6%	0,6	0,004
Esparexemento	2,8%	0,1	0,003	2,3%	0,0	0,000
Educación infantil e primaria	0,6%	0,0	0,000	0,5%	0,0	0,000
Educación secundaria	0,3%	0,0	0,000	0,3%	0,0	0,000
Educación universitaria	0,7%	0,0	0,000	0,6%	0,0	0,000
Outros gastos do ensino	0,6%	0,0	0,000	0,5%	-0,1	-0,001
Artigos de uso persoal	2,1%	-0,3	-0,007	3,0%	-0,1	-0,003
Turismo e hostalería	11,8%	0,2	0,027	10,3%	0,1	0,010
Outros bens e servizos	4,3%	0,0	0,000	4,1%	0,3	0,010

Fonte: INE. Índices de Precios de Consumo

IPC de grupos especiais. Ponderacións e taxa de variación e repercusións sobre o mes anterior. Febreiro 2021

Grupos especiais	España			Galicia		
	Ponderacións	Taxa variación sobre mes anterior	Repercusións	Ponderacións	Taxa variación sobre mes anterior	Repercusións
Alimentos con elaboración, bebidas e tabaco	17,7%	0,1	0,018	17,9%	0,4	0,069
Alimentos sen elaboración	9,1%	0,0	0,004	9,8%	0,0	-0,002
Benes industriais	34,8%	-2,0	-0,679	37,4%	-1,6	-0,593
Servizos sen aluguer de vivenda	35,5%	0,2	0,067	32,5%	0,2	0,065
Carburantes e combustibles	7,1%	2,9	0,214	7,8%	3,2	0,258
Bens industriais duradeiros	9,8%	-0,2	-0,019	10,2%	0,0	-0,001
Produtos enerxéticos	10,7%	-5,1	-0,579	11,2%	-4,3	-0,509
Xeral sen alimentos, bebidas e tabaco	73,2%	-0,8	-0,610	72,4%	-0,7	-0,529
Xeral sen aluguer de vivenda	97,1%	-0,6	-0,591	97,6%	-0,5	-0,461
Xeral sen carburantes nin combustibles	92,9%	-0,9	-0,804	92,2%	-0,8	-0,719
Xeral sen produtos enerxéticos	89,3%	0,0	-0,011	88,8%	0,1	0,047
Xeral sen alimentos non elaborados nin produtos enerxéticos	80,1%	0,0	-0,015	79,0%	0,1	0,048
Xeral sen servizos (inclúe aluguer de vivenda)	64,5%	-1,0	-0,656	67,5%	-0,8	-0,526
Xeral sen servizos nin aluguer de vivenda	61,6%	-1,1	-0,658	65,1%	-0,8	-0,526
Xeral sen alimentos, bebidas, tabaco nin aluguer de vivenda	70,2%	-0,9	-0,612	69,9%	-0,8	-0,528
Xeral sen alimentos, bebidas, tabaco, carburantes nin combustibles	66,1%	-1,3	-0,825	64,6%	-1,2	-0,787
Xeral sen alimentos, bebidas, tabaco nin produtos enerxéticos	62,5%	-0,1	-0,032	61,1%	0,0	-0,020
Xeral sen alimentos, bebidas, tabaco nin servizos (incluído aluguer de vivenda)	37,7%	-1,8	-0,678	39,9%	-1,5	-0,594
Xeral sen alimentos, bebidas, tabaco, servizos nin aluguer de vivenda	34,8%	-2,0	-0,679	37,4%	-1,6	-0,593
Bens industriais non duradeiros	25,0%	-2,7	-0,660	27,2%	-2,2	-0,593
Xeral sen tabaco	98,0%	-0,6	-0,590	98,3%	-0,5	-0,462
Alimentos e bebidas	24,8%	0,1	0,021	25,9%	0,3	0,067
Alimentos elaborados	12,9%	0,0	-0,001	13,1%	0,2	0,026
Bens industriais sen enerxía	31,2%	0,4	0,114	33,9%	0,5	0,173
Servizos (con aluguer de vivenda)	38,4%	0,2	0,068	34,9%	0,2	0,064
Alimentos, bebidas e tabaco	26,8%	0,1	0,021	27,6%	0,2	0,068
Alimentos sen elaboración e produtos enerxéticos	19,9%	-2,8	-0,575	21,0%	-2,3	-0,511
Bens industriais sen produtos enerxéticos	24,1%	-0,4	-0,100	26,2%	-0,3	-0,085
Xeral sen carburantes nin combustibles líquidos	94,3%	-0,8	-0,793	93,5%	-0,8	-0,703

Fonte: INE. Índices de Precios de Consumo

IPC xeral e dos grupos ECOICOP. Ponderacións e taxa de variación e repercusións interanuais. Febreiro 2021

Xeral e grupos ECOICOP	España			Galicia		
	Ponderacións	Taxa variación interanual	Repercusións	Ponderacións	Taxa variación interanual	Repercusións
<b>Xeral base 2016</b>	100,0%	0,0		100,0%	0,2	
Alimentos e bebidas non alcohólicas	23,6%	1,6	0,285	24,5%	2,0	0,429
Bebidas alcohólicas e tabaco	3,2%	0,2	0,005	3,2%	-0,4	-0,010
Vestido e calzado	6,4%	1,0	0,051	7,8%	0,9	0,079
Vivenda, auga, electricidade, gas e outros combustibles	13,6%	-1,1	-0,131	12,1%	-1,7	-0,217
Mobles, artigos do fogar e artigos para o mantemento corrente do fogar	5,9%	0,5	0,027	6,1%	0,5	0,030
Sanidade	3,9%	0,5	0,019	4,0%	1,1	0,046
Transporte	12,4%	-1,2	-0,177	13,7%	-1,2	-0,211
Comunicacións	3,7%	-3,5	-0,126	3,5%	-3,5	-0,135
Ocio e cultura	6,8%	-0,4	-0,029	6,0%	-0,6	-0,045
Ensino	1,7%	-0,2	-0,004	1,3%	1,4	0,020
Restaurantes e hoteis	11,6%	0,0	0,005	10,2%	1,1	0,121
Outros bens e servizos	7,1%	0,9	0,059	7,7%	1,0	0,081

IPC dos subgrupos ECOICOP. Ponderacións e taxa de variación e repercusións interanuais. Febreiro 2021

Subgrupos ECOICOP	España			Galicia		
	Ponderacións	Taxa variación interanual	Repercusións	Ponderacións	Taxa variación interanual	Repercusións
Alimentos	22,1%	1,4	0,051	22,9%	1,8	0,305
Bebidas non alcohólicas	1,6%	4,4	0,012	1,6%	4,9	0,059
Bebidas alcohólicas	1,2%	-0,1	0,000	1,5%	-1,6	-0,017
Tabaco	2,0%	0,1	0,000	1,7%	0,1	0,001
Vestido	4,9%	1,0	0,010	5,8%	0,8	0,029
Calzado e as súas reparacións	1,5%	1,0	0,003	2,0%	1,2	0,015
Aluguer de vivenda	3,2%	0,7	0,005	2,6%	0,3	0,006
Conservación e reparación da vivenda	1,2%	1,1	0,003	1,2%	0,9	0,008
Subministro de auga e outros servizos relacionados coa vivenda	3,6%	0,7	0,005	2,5%	0,3	0,005
Electricidade, gas e outros combustibles	5,6%	-3,6	-0,043	5,7%	-4,1	-0,168
Mobles e accesorios, alfombras e outros revestimentos do solo	1,2%	1,3	0,003	1,4%	2,0	0,020
Artigos téxtiles para o fogar	0,4%	1,2	0,001	0,5%	0,8	0,003
Aparatos domésticos	0,9%	0,1	0,000	0,9%	-0,2	-0,001
Cristalería, vaixela e utensilios para o fogar	0,2%	0,1	0,000	0,3%	-1,1	-0,003
Ferramentas e equipos para o fogar e o xardín	0,2%	-0,9	0,000	0,3%	0,1	0,000
Bens e servizos para o mantemento corrente do fogar	3,0%	0,2	0,001	2,8%	-0,1	-0,001
Produtos, aparatos e equipos médicos	2,5%	0,1	0,000	2,5%	1,0	0,018
Servizos ambulatorios	1,3%	1,3	0,003	1,4%	1,3	0,014
Servizos hospitalarios	0,1%	1,6	0,000	0,1%	0,8	0,001
Adquisición de vehículos	2,9%	1,1	0,008	2,9%	1,1	0,024
Utilización de vehículos persoais	8,7%	-2,3	-0,045	10,1%	-2,2	-0,165
Servizos de transporte	0,9%	-2,4	-0,009	0,6%	-2,0	-0,009
Servicios postais	0,0%	-0,4	0,000	0,0%	-0,4	0,000
Equipos de telefonía e fax	0,3%	-7,9	-0,005	0,3%	-7,9	-0,015
Servizos de telefonía e fax	3,4%	-3,2	-0,023	3,2%	-3,2	-0,075
Equipos audiovisuais, fotográficos e de procesamento de información	0,9%	-2,5	-0,004	0,7%	-2,5	-0,013
Outros grandes bens duradeiros para ocio e cultura	0,1%	1,6	0,000	0,1%	4,7	0,002
Outros artigos e equipos para ocio, xardinería e animais domésticos	1,3%	-0,9	-0,003	1,3%	-2,0	-0,019
Servizos recreativos, deportivos e culturais	2,7%	0,9	0,006	2,2%	0,4	0,006
Prensa, libros e artigos de papelería	1,2%	1,2	0,003	1,2%	2,0	0,017
Paquetes turísticos	0,7%	-4,6	-0,015	0,5%	-4,6	-0,015
Educación infantil e primaria	0,5%	1,1	0,001	0,4%	1,0	0,003
Educación secundaria	0,2%	1,6	0,001	0,2%	2,9	0,004
Educación universitaria	0,6%	-2,1	-0,003	0,5%	1,1	0,004
Ensino non definido por nivel	0,3%	0,3	0,000	0,3%	1,5	0,003
Restauración e comedores	11,0%	1,2	0,027	9,5%	1,5	0,102
Servizos de aloxamento	0,6%	-11,8	-0,026	0,6%	-3,2	-0,014
Coidado persoal	3,5%	0,1	0,001	4,4%	0,8	0,025
Efectos persoais n.c.n.p.	0,6%	3,1	0,004	0,7%	0,9	0,005
Protección social	0,4%	1,3	0,001	0,3%	0,7	0,001
Seguros	1,6%	1,9	0,007	1,4%	1,9	0,020
Servizos financeiros n.c.n.p.	0,1%	0,0	0,000	0,1%	0,0	0,000
Outros servizos n.c.n.p.	0,8%	0,4	0,001	0,9%	0,9	0,006

Fonte: INE Índices de Precios de Consumo

IPC das rúbricas. Ponderacións e taxa de variación e repercusións interanuais. Febreiro 2021

Rúbricas	España			Galicia		
	Ponderacións	Taxa variación interanual	Repercusións	Ponderacións	Taxa variación interanual	Repercusións
Cereais e derivados	2,0%	0,2	0,001	2,1%	0,0	0,001
Pan	1,6%	-0,1	0,000	1,7%	0,6	0,010
Carne de vacún	0,9%	1,6	0,005	1,3%	0,3	0,004
Carne de ovino	0,3%	3,2	0,003	0,1%	0,9	0,001
Carne de porcino	0,9%	-0,6	-0,002	0,9%	-0,6	-0,005
Carne de ave	1,0%	1,4	0,004	0,9%	1,5	0,013
Outras carnes	2,7%	1,0	0,008	2,2%	-1,4	-0,031
Peixe fresco e conxelado	1,3%	2,1	0,009	1,8%	3,7	0,066
Crustáceos, moluscos e preparados de peixe	1,5%	2,1	0,010	2,0%	2,8	0,055
Ovos	0,3%	-0,6	-0,001	0,2%	0,2	0,001
Leite	0,8%	-0,3	-0,001	1,0%	-0,2	-0,002
Produtos lácteos	1,8%	0,7	0,004	2,0%	0,9	0,018
Aceites e graxas	0,6%	0,5	0,001	0,7%	1,7	0,015
Froitas frescas	2,0%	7,4	0,047	2,2%	10,0	0,231
Froitas en conserva e froitos secos	0,3%	0,7	0,001	0,3%	0,7	0,002
Legumes e hortalizas frescas	1,2%	0,7	0,003	1,0%	0,8	0,007
Preparados de legumes e hortalizas	0,7%	1,0	0,002	0,6%	-0,7	-0,004
Patacas e os seus preparados	0,4%	-0,9	-0,001	0,4%	3,7	0,012
Café, cacao e infusións	0,5%	-0,7	-0,001	0,6%	-0,8	-0,006
Azucre	0,1%	1,3	0,000	0,1%	7,0	0,008
Outros preparados alimenticios	1,6%	0,1	0,001	1,6%	1,7	0,026
Auga mineral, refrescos e zumes	1,1%	6,6	0,023	0,9%	8,8	0,092
Bebidas alcohólicas	1,2%	-0,1	0,000	1,5%	-1,6	-0,020
Tabaco	2,0%	0,1	0,001	1,7%	0,1	0,002
Prendas de vestir de home	1,6%	0,4	0,003	1,9%	1,7	0,033
Prendas de vestir de muller	2,3%	1,3	0,013	2,9%	0,5	0,017
Prendas de vestir de neno e bebe	0,8%	1,0	0,003	0,8%	-0,1	-0,001
Complementos e reparacións de prendas de vestir	0,2%	1,5	0,001	0,2%	1,9	0,004
Calzado de home	0,5%	0,6	0,001	0,7%	0,7	0,006
Calzado de muller	0,7%	1,2	0,003	0,9%	1,5	0,016
Calzado de neno	0,3%	1,4	0,001	0,3%	1,2	0,004
Reparación de calzado	0,0%	1,3	0,000	0,0%	2,0	0,001
Vivenda en aluguer	3,2%	0,7	0,009	2,6%	0,3	0,010
Calefacción, alumeado e distribución de auga	6,6%	-3,1	-0,080	6,2%	-3,7	-0,288
Conservación da vivenda	3,8%	1,0	0,014	3,2%	0,6	0,022
Mobles e revestimentos do solo	1,1%	1,3	0,006	1,3%	2,1	0,037
Téxtiles e accesorios para o fogar	0,5%	1,2	0,003	0,5%	0,8	0,005
Electrodomésticos e reparacións	0,9%	0,1	0,000	0,9%	-0,2	-0,002
Utensilios e ferramentas para o fogar	0,4%	-0,4	-0,001	0,6%	-0,6	-0,005
Artigos non duradeiros para o fogar	1,8%	-0,5	-0,003	1,7%	-1,7	-0,027
Servizos para o fogar	1,6%	1,8	0,011	1,5%	2,3	0,044
Servizos médicos e similares	1,7%	1,8	0,011	1,7%	1,7	0,036
Medicamentos e material terapéutico	2,5%	0,1	0,001	2,5%	1,0	0,030
Transporte persoal	12,1%	-1,3	-0,068	13,5%	-1,3	-0,255
Transporte público urbano	0,5%	0,3	0,001	0,2%	1,6	0,008
Transporte público interurbano	0,4%	-5,1	-0,018	0,4%	-3,8	-0,039
Comunicacións	3,7%	-3,5	-0,051	3,5%	-3,5	-0,156
Obxectos recreativos	2,1%	-1,6	-0,013	2,0%	-2,2	-0,057
Publicacións	0,7%	1,0	0,003	0,6%	1,7	0,014
Esparexemento	2,8%	0,9	0,012	2,3%	0,4	0,014
Educación infantil e primaria	0,6%	1,3	0,003	0,5%	1,3	0,008
Educación secundaria	0,3%	1,7	0,002	0,3%	2,6	0,009
Educación universitaria	0,7%	-2,0	-0,005	0,6%	1,0	0,007
Outros gastos do ensino	0,6%	0,7	0,002	0,5%	2,4	0,016
Artigos de uso persoal	2,1%	-0,8	-0,006	3,0%	-0,1	-0,003
Turismo e hostalería	11,8%	-0,3	-0,017	10,3%	0,7	0,099
Outros bens e servizos	4,3%	1,6	0,027	4,1%	1,7	0,088

Fonte: INE. Índices de Precios de Consumo

IPC de grupos especiais. Ponderacións e taxa de variación e repercusións interanuais. Febreiro 2021

Grupos especiais	España			Galicia		
	Ponderacións	Taxa variación interanual	Repercusións	Ponderacións	Taxa variación interanual	Repercusións
Alimentos con elaboración, bebidas e tabaco	17,7%	0,7	0,112	17,9%	0,6	0,096
Alimentos sen elaboración	9,1%	2,6	0,196	9,8%	3,7	0,299
Benes industriais	34,8%	-1,3	-0,467	37,4%	-1,4	-0,543
Servizos sen aluguer de vivenda	35,5%	0,1	0,038	32,5%	0,7	0,233
Carburantes e combustibles	7,1%	-4,6	-0,363	7,8%	-5,3	-0,490
Bens industriais duradeiros	9,8%	0,2	0,017	10,2%	0,2	0,027
Produtos enerxéticos	10,7%	-4,2	-0,499	11,2%	-4,8	-0,610
Xeral sen alimentos, bebidas e tabaco	73,2%	-0,5	-0,417	72,4%	-0,4	-0,313
Xeral sen aluguer de vivenda	97,1%	0,0	-0,037	97,6%	0,2	0,182
Xeral sen carburantes nin combustibles	92,9%	0,4	0,404	92,2%	0,8	0,721
Xeral sen produtos enerxéticos	89,3%	0,6	0,503	88,8%	0,9	0,817
Xeral sen alimentos non elaborados nin produtos enerxéticos	80,1%	0,3	0,265	79,0%	0,6	0,471
Xeral sen servizos (inclúe aluguer de vivenda)	64,5%	0,0	-0,017	67,5%	0,0	-0,004
Xeral sen servizos nin aluguer de vivenda	61,6%	-0,1	-0,037	65,1%	0,0	-0,011
Xeral sen alimentos, bebidas, tabaco nin aluguer de vivenda	70,2%	-0,6	-0,440	69,9%	-0,4	-0,324
Xeral sen alimentos, bebidas, tabaco, carburantes nin combustibles	66,1%	0,0	-0,026	64,6%	0,3	0,188
Xeral sen alimentos, bebidas, tabaco nin produtos enerxéticos	62,5%	0,1	0,093	61,1%	0,5	0,300
Xeral sen alimentos, bebidas, tabaco nin servizos (incluído aluguer de vivenda)	37,7%	-1,1	-0,441	39,9%	-1,3	-0,530
Xeral sen alimentos, bebidas, tabaco, servizos nin aluguer de vivenda	34,8%	-1,3	-0,467	37,4%	-1,4	-0,543
Bens industriais non duradeiros	25,0%	-1,8	-0,459	27,2%	-1,9	-0,533
Xeral sen tabaco	98,0%	0,0	-0,019	98,3%	0,2	0,188
Alimentos e bebidas	24,8%	1,5	0,304	25,9%	1,8	0,390
Alimentos elaborados	12,9%	0,5	0,050	13,1%	0,4	0,040
Bens industriais sen enerxía	31,2%	-1,1	-0,349	33,9%	-1,2	-0,431
Servizos (con aluguer de vivenda)	38,4%	0,1	0,058	34,9%	0,6	0,241
Alimentos, bebidas e tabaco	26,8%	1,4	0,309	27,6%	1,7	0,396
Alimentos sen elaboración e produtos enerxéticos	19,9%	-1,6	-0,298	21,0%	-1,5	-0,302
Bens industriais sen produtos enerxéticos	24,1%	0,2	0,059	26,2%	0,3	0,078
Xeral sen carburantes nin combustibles líquidos	94,3%	0,4	0,362	93,5%	0,8	0,693

Fonte: INE. Índices de Precios de Consumo