



INSTITUTO
GALEGO DE
ESTADÍSTICA



INFORME SOBRE AFILIACIÓNS Á SEGURIDADE SOCIAL

Afiliacións medias xullo 2022

Santiago de Compostela, 2 de agosto de 2022

Instituto Galego de Estatística
Complexo Administrativo San Lázaro s/n
15703 Santiago de Compostela (A Coruña)
Contacto: <http://www.ige.gal/web/peticioninfo.jsp>
Teléfono información: 981.54.15.89 (de 9:00 a 14:00 horas)
FAX: 981.54.13.23
Páxina Web : <http://www.ige.gal>

1.- Información xeral

O número medio de afiliacións¹ ao Sistema da Seguridade Social en Galicia no mes de xullo do ano 2022 acadou a cifra de 1.058.193 para o total do sistema, o que supón un aumento respecto ao pasado mes de xuño de 2022 de 9.670 afiliacións (0,92%). Para o conxunto estatal a cifra de afiliacións sitúase en 20.340.964, rexistrando un descenso do 0,04% con respecto ao pasado mes de xuño.

Na comparativa interanual (xullo de 2022 con xullo de 2021) obsérvase un aumento de 21.921 afiliacións no total do sistema en Galicia (2,12%) e un aumento do 3,82% (749.236 afiliacións) no conxunto estatal.

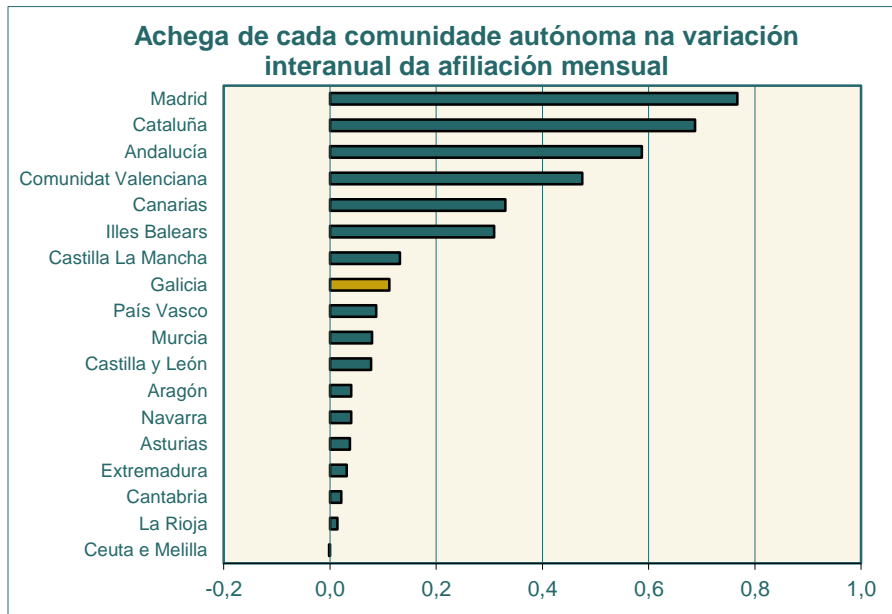
Por comunidades autónomas e con respecto ao mes de xuño de 2022, rexístrase unha subida das afiliacións en oito comunidades autónomas, destacando Illes Balears (2,34%), mentres que en nove comunidades autónomas baixan as afiliacións, destacando La Rioja (-1,61%). En canto ás taxas con respecto ao mesmo mes do ano anterior, rexístranse taxas positivas en todas as comunidades autónomas. Os aumentos máis acusados prodúcense en Illes Balears e Canarias con taxas superiores ao 5,00%.

Cadro 1.- EVOLUCIÓN DAS AFILIACIÓNS POR COMUNIDADES AUTÓNOMAS

CCAA	AFILIACIÓN MEDIA XULLO 2022	VARIACIÓNS			
		MES ANTERIOR		INTERANUAL	
		ABSOLUTA	RELATIVA	ABSOLUTA	RELATIVA
España	20.340.964	-7.366	-0,04	749.236	3,82
Galicia	1.058.193	9.670	0,92	21.921	2,12
Andalucía	3.281.316	-19.992	-0,61	114.967	3,63
Aragón	597.750	-845	-0,14	7.866	1,33
Asturias	378.645	3.782	1,01	7.384	1,99
Illes Balears	606.647	13.860	2,34	60.535	11,08
Canarias	838.986	-5.676	-0,67	64.680	8,35
Cantabria	231.361	4.267	1,88	4.131	1,82
Castilla La Mancha	764.390	-1.541	-0,20	25.785	3,49
Castilla y León	952.923	6.265	0,66	15.093	1,61
Cataluña	3.650.528	13.306	0,37	134.583	3,83
Comunitat Valenciana	2.047.065	2.298	0,11	93.005	4,76
Extremadura	413.335	420	0,10	6.174	1,52
Madrid	3.420.917	-21.606	-0,63	150.227	4,59
Murcia	637.014	-2.287	-0,36	15.498	2,49
Navarra	301.050	-87	-0,03	7.855	2,68
País Vasco	982.021	-5.159	-0,52	17.090	1,77
La Rioja	133.362	-2.188	-1,61	2.751	2,11
Ceuta e Melilla	45.460	-1.852	-3,92	-310	-0,68

Fonte: Ministerio de Inclusión, Seguridad Social y Migraciones

¹ O Ministerio de Inclusión, Seguridad Social y Migraciones tan só publica os datos de afiliación media do mes por considerala máis estable que a cifra do último día do mes e reflectir mellor como foi a afiliación no conxunto do mes.



Fonte: Ministerio de Inclusión, Seguridad Social y Migraciones

2.- Datos de afiliacións por provincias

O número medio de afiliacións á Seguridade Social aumentou con respecto ao mesmo mes do ano pasado en todas as provincias galegas. A Coruña é a provincia que presenta a maior subida nas afiliacións cunha taxa de variación interanual do 2,75%, o que supón 12.150 afiliacións máis, seguida de Pontevedra (1,91%), Lugo (1,38%) e, por último, Ourense (1,03%).

No que respecta ás afiliacións medias deste mes de xullo con respecto ás do mes de xuño, rexistrouse en Galicia un incremento do 0,92%. Pontevedra presenta o maior incremento cunha taxa de variación intermensual do 1,35%, seguida de Lugo (1,25%), A Coruña (0,63%) e Ourense (0,27%).

Cadro 2.- EVOLUCIÓN DAS AFILIACIÓNS Á SEGURIDADE SOCIAL. GALICIA E PROVINCIAS

PROVINCIA	AFILIACIÓN MEDIA XULLO 2022	VARIACIÓNS			
		MES ANTERIOR		INTERANUAL	
		ABSOLUTA	RELATIVA	ABSOLUTA	RELATIVA
A CORUÑA	454.620	2.857	0,63	12.150	2,75
LUGO	125.808	1.551	1,25	1.712	1,38
OURENSE	104.660	287	0,27	1.069	1,03
PONTEVEDRA	373.106	4.975	1,35	6.990	1,91
GALICIA	1.058.193	9.670	0,92	21.921	2,12
ESPAÑA	20.340.964	-7.366	-0,04	749.236	3,82

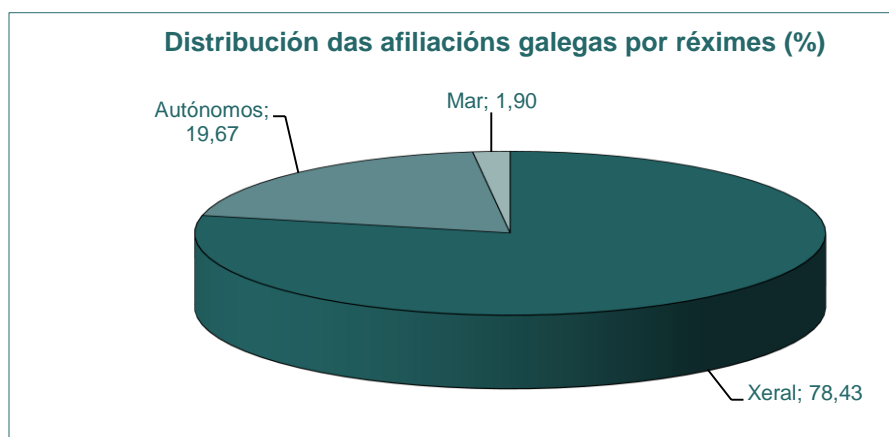
Fonte: Ministerio de Inclusión, Seguridad Social y Migraciones

3.- Información segundo réxime de afiliación

As afiliacións ao réxime xeral, que representan o 78,43% das afiliacións galegas en xullo de 2022, aumentaron un 1,15% con respecto ao mes anterior. Na comparativa interanual obsérvase un aumento do 2,94%. En España estas taxas foron do 0,01% con respecto a xuño de 2022 e do 4,51% en relación ao mes de xullo de 2021. Por provincias, Lugo é a que presenta unha porcentaxe menor de afiliacións ao réxime xeral (73,02%).

Nas afiliacións ao réxime especial de autónomos, as catro provincias galegas amosan unha taxa de variación interanual negativa; Lugo (-1,77%), Ourense (-1,23%), A Coruña (-0,44%) e Pontevedra (-0,43%). A media da comunidade galega sitúase entón no -0,73%. Para este réxime e con respecto ao mes de xuño de 2022, sobe Pontevedra (0,05%) e baixan Ourense (-0,45%), Lugo (-0,32%) e A Coruña (-0,16%), resultando para o conxunto de Galicia unha taxa intermensual do -0,15%. As taxas nacionais para este réxime presentan unha subida interanual do 0,54% e unha baixada intermensual do 0,31%.

No que respecta ao réxime especial do mar, con respecto a xullo de 2021, caen Pontevedra (-1,77%), Lugo (-0,47%) e A Coruña (-0,44%). A taxa galega acaba entón o -1,31%, inferior á de España (1,98%). Con respecto a xuño de 2022, Lugo, Pontevedra e A Coruña presentan un aumento do 3,39%, 2,99% e 2,26% respectivamente. A taxa galega amosa un incremento do 2,82% con respecto a xuño de 2022. A taxa nacional é do 3,07%.



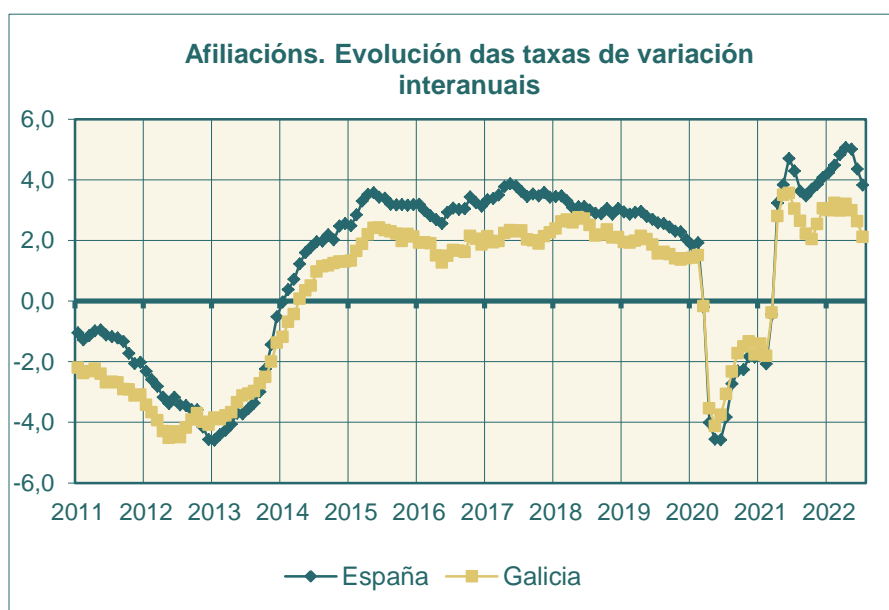
Fonte: Ministerio de Inclusión, Seguridad Social y Migraciones

Cadro 3.- AFILIACIÓN POR RÉXIMES E PROVINCIAS

RÉXIME E PROVINCIA	AFILIACIÓN MEDIA XULLO 2022	VARIACIÓN RELATIVAS	
		MES	INTERANUAL
TOTAL SISTEMA			
A CORUÑA	454.620	0,63	2,75
LUGO	125.808	1,25	1,38
OURENSE	104.660	0,27	1,03
PONTEVEDRA	373.106	1,35	1,91
GALICIA	1.058.193	0,92	2,12
ESPAÑA	20.340.964	-0,04	3,82
R. XERAL			
A CORUÑA	364.270	0,79	3,57
LUGO	91.862	1,78	2,57
OURENSE	81.637	0,48	1,69
PONTEVEDRA	292.165	1,59	2,64
GALICIA	829.934	1,15	2,94
ESPAÑA	16.931.227	0,01	4,51
R. ESPECIAL AUTÓNOMOS			
A CORUÑA	84.777	-0,16	-0,44
LUGO	32.426	-0,32	-1,77
OURENSE	23.023	-0,45	-1,23
PONTEVEDRA	67.886	0,05	-0,43
GALICIA	208.112	-0,15	-0,73
ESPAÑA	3.340.946	-0,31	0,54
R. ESPECIAL DO MAR			
A CORUÑA	5.573	2,26	-0,44
LUGO	1.519	3,39	-0,47
OURENSE	0	--	--
PONTEVEDRA	13.054	2,99	-1,77
GALICIA	20.147	2,82	-1,31
ESPAÑA	67.781	3,07	1,98

Fonte: Ministerio de Inclusión, Seguridad Social y Migraciones

4.- Evolución da afiliación



Fonte: Ministerio de Inclusión, Seguridad Social y Migraciones

Notas metodolóxicas

Traballadores afiliados: a afiliación ao Sistema de Seguridade Social é obrigatoria para todas as persoas incluídas no campo de aplicación da Seguridade Social e única para toda a vida do traballador e para todo o Sistema, sen prexuízo das baixas, altas e demais variacións que con posterioridade á afiliación poidan producirse. É dicir, o traballador afíliase cando comeza a súa vida laboral e dáse de alta nalgún dos réximes do Sistema da Seguridade Social; esta situación denomínase alta inicial; se cesa na súa actividade, será dado de baixa pero seguirá afiliado en situación de baixa laboral, se retoma a actividade, producirase unha alta, denominada alta sucesiva a efectos estatísticos, pero non terá que afiliarse novamente, dado que, como xa se indicou, a afiliación é única para toda a vida do traballador.

A información procede da explotación estatística do ficheiro de afiliación dos traballadores aos distintos Réximes da Seguridade Social, cuxa xestión corresponde á “Tesorería General de la Seguridad Social” e ao “Instituto Social de la Marina”. A explotación é efectuada pola “Gerencia de Informática de la Seguridad Social”.

Neste informe preséntanse datos das afiliacións medias mensuais.

Para máis información:

<http://www.seg-social.es>

<http://www.inclusion.gob.es/>