

Enquisa de bovino. Ano 2002

COMUNICADO

Aumento da produtividade nas explotacións leiteiras

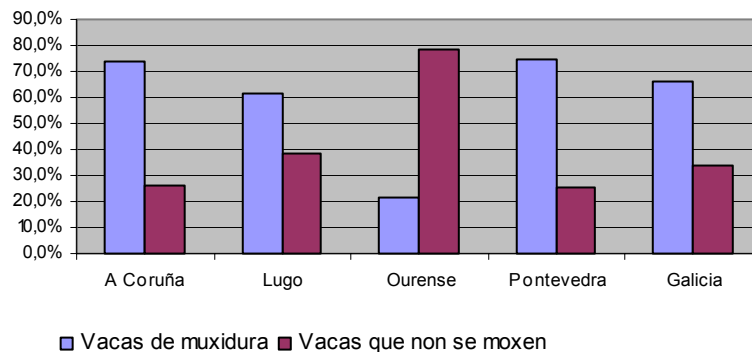
Suavízase a tendencia descendente do número de explotacións de vacún

Os datos da Enquisa de Bovino 2002 non son comparables na súa totalidade cos da enquisa do ano 2001, si cos de anos anteriores. Isto é debido a que, no 2001, a non dispoñibilidade dun marco de mostraxe actualizado, obrigou a introducir un cambio metodolóxico específico consistente en axustar os resultados da enquisa ao número de explotacións e de efectivos da campaña de saneamento dese ano. No ano 2002 retómase a metodoloxía anterior, empregando como marco de mostraxe a campaña 2001 e estimando o número de explotacións de vacún, os efectivos e o resto das variables a partir dos resultados da propia enquisa. Isto afecta sobre todo á distribución de explotacións e efectivos por estratos e á división entre vacas de muxidura e non muxidura que na enquisa atende á práctica real na explotación, namentres que na campaña responde á aptitude leiteira ou non leiteira do animal.

Analizando os resultados da enquisa, obsérvase que se mantén a tendencia descendente da última década no número de explotacións de vacún, aínda que esta se suaviza. Así, namentres que se presentaba unha taxa de variación de -18,7% entre 2001 e 2000, a taxa entre 2002 e 2001 é de -4,6%. Respecto ao tamaño das explotacións, aínda que a enquisa de bovino dá un número de vacas moi inferior ao da campaña de saneamento (o que pode ser debido aos diferentes momentos e métodos de toma de datos), cabe dicir que se comparamos co ano 2000 onde a metodoloxía da enquisa foi a mesma que nesta ocasión, o número medio de vacas por explotación en Galicia pasa de 9,35 a 10,76 no 2002. Polo tanto, confírmase que o tamaño das explotacións de vacún, en canto ao número de animais, vai en aumento. En termos de superficie total o tamaño medio dunha explotación é de 11,8 hectáreas, moi semellante ao do 2000, aínda que a superficie media dedicada a prados e cultivos aumenta lixeiramente pasando de 7,7 a 8,4 Ha.

Dende hai anos vense observando unha especialización leiteira da cabana de vacún, sobre todo nas provincias de A Coruña e Pontevedra, representando as vacas de muxidura preto dun 74% do total nestas provincias, un 66% en Galicia.

ESPECIALIZACIÓN LITEIRA POR PROVINCIAS



Os investimentos realizados polas explotacións de vacún diminuíron respecto ó ano 2001. Así, mentres no 2001, un 21% das explotacións fixeron algún tipo de investimento (porcentaxe similar ó 2000), no ano 2002 so un 16,8% o fixeron. Ademais tamén descendeu lixeiramente a cantidade media invertida por explotación, pasando duns 13.000 euros no 2001 aos 12.900 no 2002. As maiores partidas rexístranse en compras de maquinaria, construcións, cota láctea e vacún.

En relación co traballo familiar na explotación, destacar a diminución na proporción de persoas que se dedican exclusivamente á explotación, a favor de pensionistas e persoas con outras actividades.

Melloras nos sistemas de produción de leite

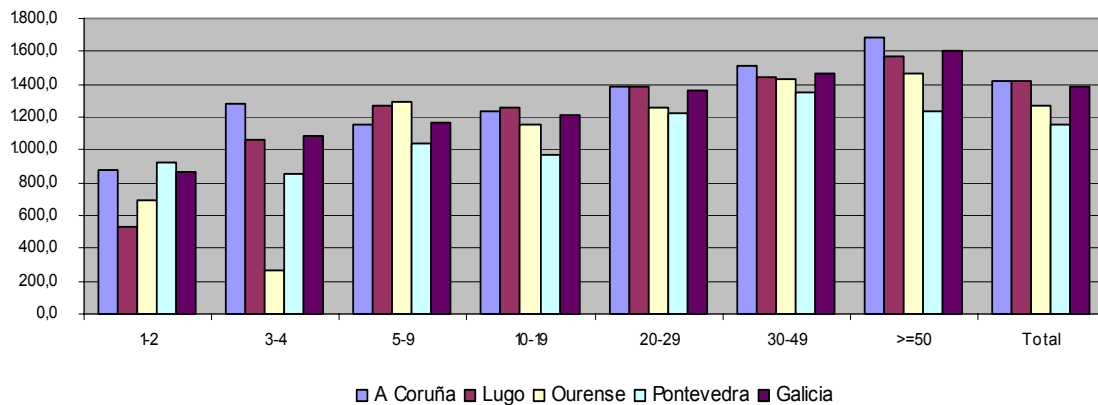
No 2002 a enquisa de bovino ofrece unha cifra de 27.266 explotacións con alomenos algunha vaca de muxidura, cun total de 419.058 vacas que se moxen, a maior parte delas (un 97,5%) de raza frisona.

Xa dende hai anos, a porcentaxe de explotacións de leite que posúe muxidura mecánica se sitúa entre o 80 e o 90%, sendo as provincias de A Coruña e Lugo as máis modernizadas neste senso. Naturalmente estas porcentaxes alcanzan case o 100% nas explotacións de maior tamaño. O leite producido en explotacións sen muxidura mecánica representa unha porcentaxe ínfima do total (0,5%), e corresponde ao autoconsumo por pequenas explotacións familiares. Respecto aos equipos de muxidura empregados, un 31,97% son circuitos, un 19,75% salas de muxidura e o resto son outros equipos. Detéctase unha mellora no uso sistemático de sistemas de hixiene.

A proporción de explotacións de leite con sistemas de refrixeración alcanza case o 80%, e o leite refrixerado máis do 99% do total. A capacidade instalada vai en progresivo aumento, 682 litros/explot. no 2000, 779 no 2001 e 861 no 2002.

As melloras nos sistemas de produción de leite fan que, a pesares de que o número de vacas que produciron leite no trimestre setembro-novembro é inferior no 2002 que en outras ocasións, a cantidade producida neste período sexa meirande, chegando a alcanzar os 567.684,4 miles de litros no total de Galicia, o que supón uns 1.390 litros por vaca no devandito trimestre.

Productividade (litros/vaca) segundo provincia e estrato de nº de vacas de leite



Con relación ao destino do leite, dicir que a maior parte é comercializado, só un 5% é consumido ou transformado na propia explotación.

Para máis información:

Publicacións relacionadas (opcional)

Instituto Galego de Estatística
 Complexo Administrativo San Lázaro s/n
 15703 Santiago de Compostela (A Coruña)
 Teléfono de información: 981.54.15.89 (de 9:00 a 14:00 horas)
 FAX: 981.54.13.23
 Comunicados en : <http://www.ige.xunta.es>
 e-mail: ige@xunta.es