

## Estatística de edificación e vivenda. Xaneiro 2005

### COMUNICADO

#### A variación do parque de vivendas descendeu en xaneiro de 2005 con respecto ó mesmo mes do ano anterior

En xaneiro de 2005 a variación neta do parque de vivendas rexistrou un descenso do 22,4% con respecto á xaneiro de 2004

O incremento do parque de vivendas en xaneiro de 2005 foi de 1783 vivendas, este aumento foi un 22,4% inferior ó aumento rexistrado en xaneiro de 2004, cifra que se corresponde cun descenso do 20,7% cando se corrixe de efecto calendario.

Este descenso na variación neta do parque de vivendas prodúcese por un descenso nas taxas de variación interanual das vivendas a crear tanto en nova planta como en rehabilitación. As vivendas a demoler tamén presentan unha taxa negativa que non compensa os descensos das outras compoñentes da variación do parque.

#### A superficie total da edificación de nova planta descendeu un 14,3% en xaneiro de 2005 con respecto a xaneiro de 2004

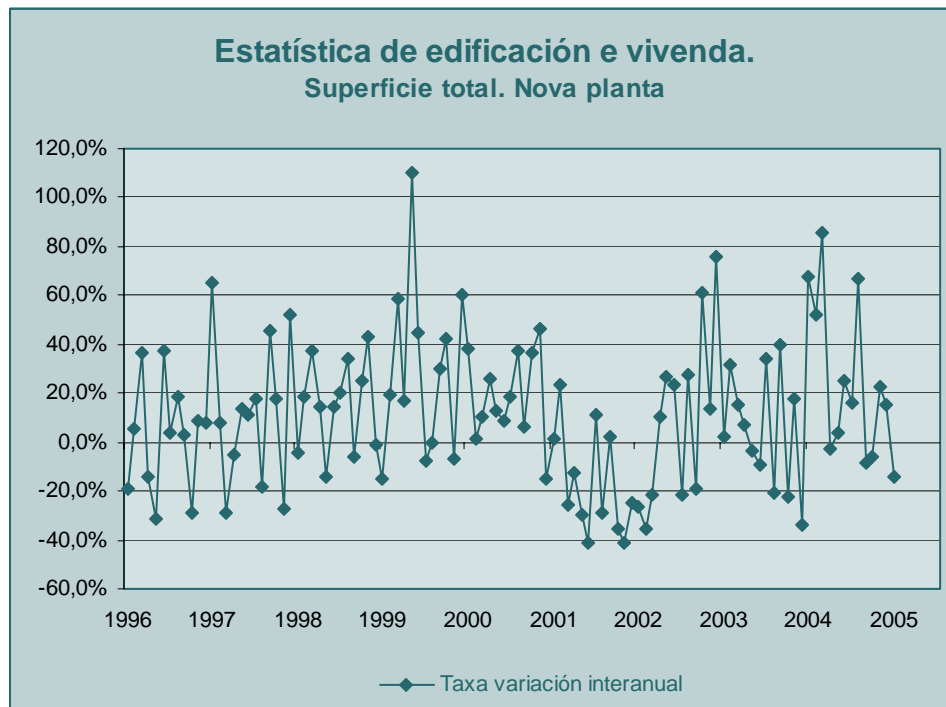
En xaneiro de 2005 a superficie total a edificar presenta unha taxa de variación interanual de -14,3%, descenso que se corresponde cun -11,4% cando a serie se corrixe de efecto de calendario.

#### Estatística de edificación e vivenda. Xaneiro 2005.

	Dato	% variación sobre igual período ano anterior	
		Do mes	Da media do que vai de ano
Superficie total. Nova planta. (miles de m <sup>2</sup> )	393	-14,3%	-14,3%
Variación neta parque de vivendas (número)	1.783	-22,4%	-22,4%
Vivendas a crear en nova planta	1.803	-23,2%	-23,2%
Vivendas a crear en rehabilitación	59	-7,8%	-7,8%
Vivendas a demoler	79	-30,7%	-30,7%
<b>Datos corrixidos de efecto calendario</b>			
Superficie total. Nova planta. (miles de m <sup>2</sup> )	408	-11,4%	-11,4%
Variación neta parque de vivendas (número)	1.830	-20,7%	-20,7%

Fonte: IGE, Ministerio de Fomento. Estatística de edificación e vivenda

No seguinte gráfico pódese observar a evolución da taxa de variación interanual da superficie total de edificios de nova planta dende 1996.



Fonte: IGE, Ministerio de Fomento. Estadística de edificación e vivenda

---

Para máis información:

Instituto Galego de Estatística  
Complexo Administrativo San Lázaro s/n  
15703 Santiago de Compostela (A Coruña)  
Teléfono de información: 981.54.15.89 (de 9:00 a 14:00 horas)  
FAX: 981.54.13.23  
Comunicados en : <http://www.ige.xunta.es>  
e-mail: [ige@xunta.es](mailto:ige@xunta.es)