

Estadística de edificación e vivenda. Outubro 2005

COMUNICADO

En outubro de 2005, a variación neta do parque de vivendas creceu un 27,7% con respecto ao mesmo mes do ano anterior

En outubro de 2005 a variación neta do parque de vivendas rexistrou un crecemento do 27,7% con respecto a outubro de 2004

O incremento do parque de vivendas en outubro de 2005 foi de 3.947 vivendas, este aumento foi un 27,7% superior ao aumento rexistrado en outubro de 2004. No que vai de ano a variación do parque de vivendas creceu un 10,1%.

O crecemento na variación neta do parque de vivendas é consecuencia do crecemento das vivendas a crear en nova planta (26,2%) e das vivendas a crear en rehabilitación (81,6%), pola contra as vivendas a demoler contribúen negativamente ao crecer un 33,3%.

Estadística de edificación e vivenda. Outubro 2005.

	Dato	% variación sobre igual período ano anterior	
		Do mes	Da media do que vai de ano
Superficie total. Nova planta. (miles de m ²)	729	25,4%	6,4%
Variación neta parque de vivendas (número)	3.947	27,7%	10,1%
Vivendas a crear			
Vivendas a crear en nova planta	3.917	26,2%	9,3%
Vivendas a crear en rehabilitación	179	82,7%	6,3%
Vivendas a demoler	148	33,3%	-10,3%
Datos corrixidos de efecto calendario			
Superficie total. Nova planta. (miles de m ²)	767	25,4%	6,2%
Vivendas a crear en nova planta	4.119	26,2%	8,9%

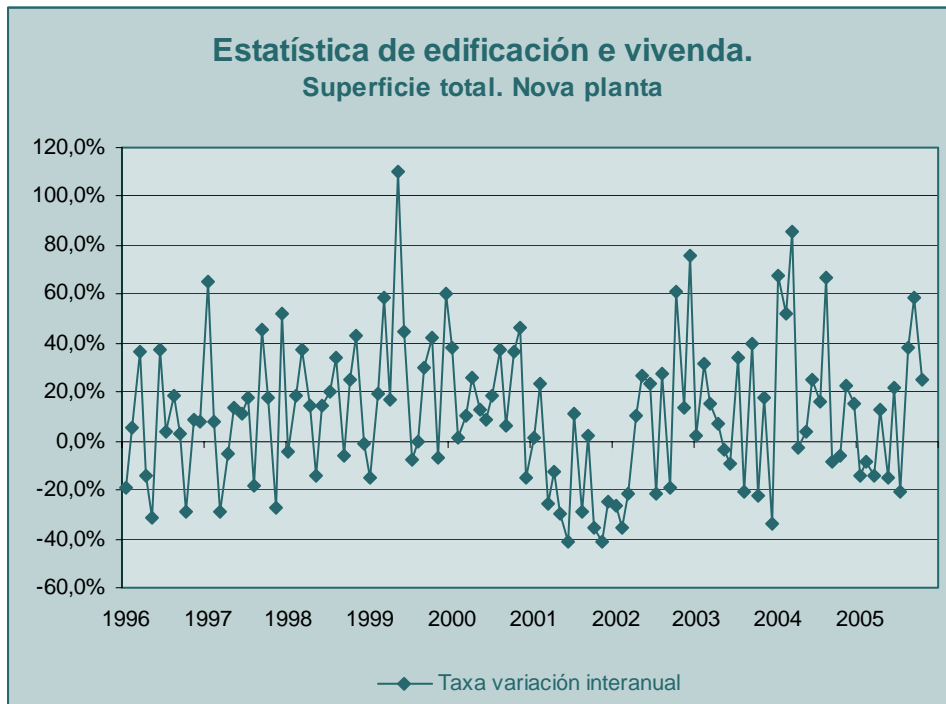
Fonte: IGE, Ministerio de Fomento. Estadística de edificación e vivenda

A superficie total da edificación de nova planta creceu un 25,4% en outubro de 2005 con respecto ao mesmo mes do ano anterior

En outubro de 2005 a superficie total a edificar presenta unha taxa de variación interanual do 25,4%, este crecemento séguese do aumentos experimentados pola superficie destinada a vivenda (28,6%) e pola superficie non residencial (0,8%). En termos de datos corrixidos de efecto calendario tamén se produciu un crecemento do 25,4%. No que vai de ano, a superficie

total da edificación de nova planta creceu un 6,4%, aumento que en datos corrixidos de efecto calendario se sitúa nun 6,2%.

No seguinte gráfico pódese observar a evolución da taxa de variación interanual da superficie total de edificios de nova planta dende 1996.



Fonte: IGE, Ministerio de Fomento. Estadística de edificación e vivenda

Para máis información:

Instituto Galego de Estatística
Complexo Administrativo San Lázaro s/n
15703 Santiago de Compostela (A Coruña)
Teléfono de información: 981.54.15.89 (de 9:00 a 14:00 horas)
FAX: 981.54.13.23
Comunicados en : <http://www.ige.xunta.es>
e-mail: ige@xunta.es