

Estadística de edificación e vivenda. Xaneiro 2006

COMUNICADO

Continúan os elevados crecementos da variación neta do parque de vivendas en xaneiro de 2006

En xaneiro de 2006 a variación neta do parque de vivendas aumentou un 16,6% con respecto a xaneiro de 2005

A variación neta do parque de vivendas en xaneiro de 2006 foi de 2.081 vivendas, supoñendo un aumento do 16,6% fronte ao rexistrado en xaneiro de 2005.

En xaneiro de 2006, e respecto aos ós valores acadados no mesmo mes do ano anterior, crecen tanto as vivendas a crear en nova planta, un 10%, como as vivendas a crear en rehabilitación, un 223,7%. As vivendas a demoler tamén crecen, un 17,7%, minorando o crecemento do parque de vivendas.

Estadística de edificación e vivenda. Xaneiro 2006.

	Dato	% variación sobre igual período ano anterior	
		Do mes	Da media do que vai de ano
Superficie total. Nova planta. (miles de m ²)	399	1,6%	1,6%
Variación neta parque de vivendas (número)	2.081	16,6%	16,6%
Vivendas a crear			
Vivendas a crear en nova planta	1.983	10,0%	10,0%
Vivendas a crear en rehabilitación	191	223,7%	223,7%
Vivendas a demoler	93	17,7%	17,7%
Datos corrixidos de efecto calendario			
Superficie total. Nova planta. (miles de m ²)	402	-2,7%	-2,7%
Vivendas a crear en nova planta	1.995	5,3%	5,3%

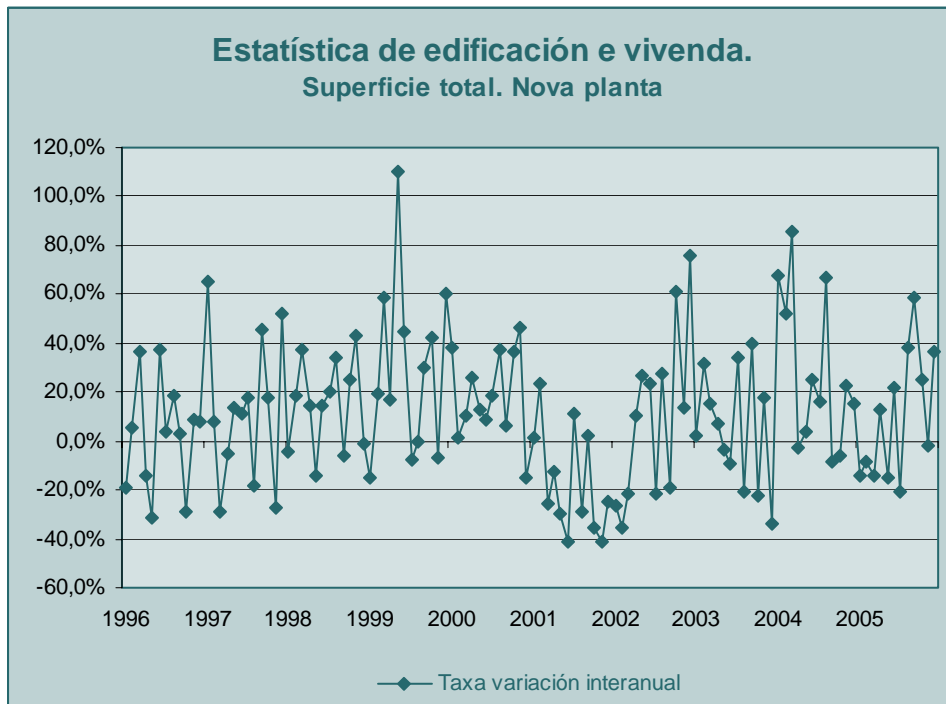
Fonte: IGE, Ministerio de Fomento. Estadística de edificación e vivenda

A superficie total da edificación de nova planta creceu un 1,6% en xaneiro de 2006 con respecto ao mesmo mes do ano anterior

En xaneiro de 2006 a superficie total a edificar presenta unha taxa de variación interanual do 1,6%, crecemento debido ao comportamento da superficie destinada a vivenda xa que a non

residencial presenta un descenso interanual do 24,7%. Corrixida de efecto calendario a superficie total descende un 2,7%.

No seguinte gráfico pódese observar a evolución da taxa de variación interanual da superficie total de edificios de nova planta dende 1996.



Fonte: IGE, Ministerio de Fomento. Estadística de edificación e vivenda

Para máis información:

Instituto Galego de Estatística
Complexo Administrativo San Lázaro s/n
15703 Santiago de Compostela (A Coruña)
Teléfono de información: 981.54.15.89 (de 9:00 a 14:00 horas)
FAX: 981.54.13.23
Comunicados en : <http://www.ige.xunta.es>
e-mail: ige@xunta.es