

Estadística de edificación e vivenda. Febreiro 2006

COMUNICADO

En febreiro de 2006 a o parque de vivendas creceu en 2.448, un 24,6% inferior ao crecemento de febreiro de 2005

En febreiro de 2006 a variación neta do parque de vivendas descendeu un 24,6% con respecto a febreiro de 2005

A variación neta do parque de vivendas en febreiro de 2006 foi de 2.448 vivendas, supoñendo un descenso do 24,6% fronte ao rexistrado en febreiro de 2005. Este descenso é o mesmo se a serie se corrixe de efecto calendario. No que vai de ano o descenso é do 10%.

En febreiro de 2006, e respecto aos ós valores acadados no mesmo mes do ano anterior, descendeu as vivendas a crear en nova planta, un 24,6%, as vivendas a crear en rehabilitación, un 27,5% e as vivendas a demoler, un 26,7%.

Estadística de edificación e vivenda. Febreiro 2006.

	Dato	% variación sobre igual período ano anterior	
		Do mes	Da media do que vai de ano
Superficie total. Nova planta. (miles de m ²)	450	-18,7%	-10,3%
Variación neta parque de vivendas (número)	2.448	-24,6%	-10,0%
Vivendas a crear			
Vivendas a crear en nova planta	2.414	-24,6%	-12,1%
Vivendas a crear en rehabilitación	140	-27,5%	31,3%
Vivendas a demoler	107	-26,7%	-11,1%
Datos corrixidos de efecto calendario			
Superficie total. Nova planta. (miles de m ²)	450	-18,7%	-11,9%
Vivendas a crear en nova planta	2.414	-24,6%	-13,4%

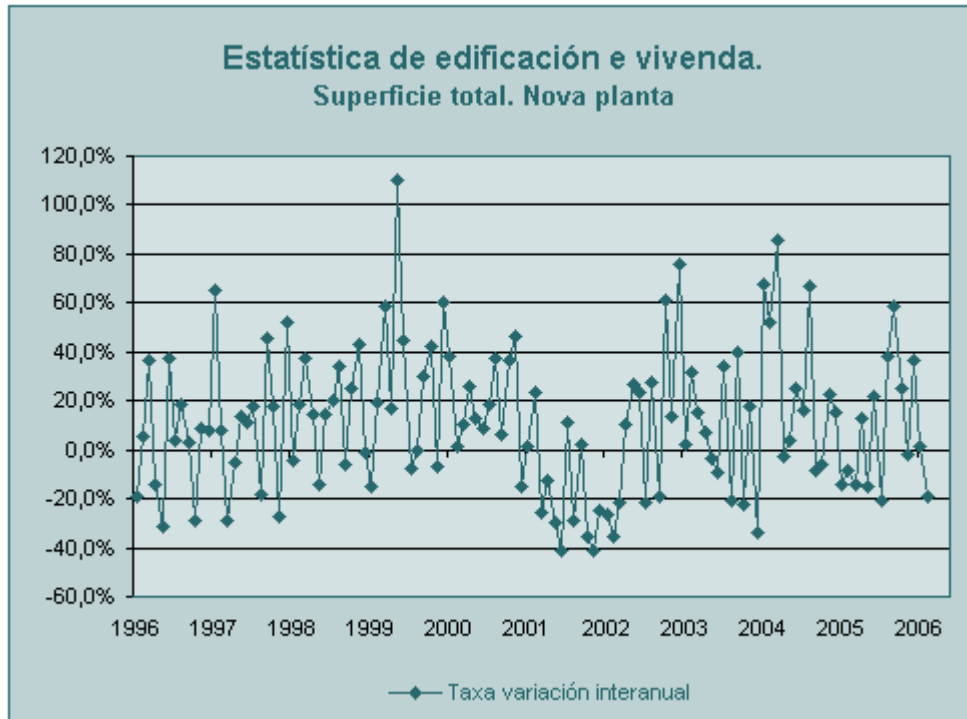
Fonte: IGE, Ministerio de Fomento. Estadística de edificación e vivenda

A superficie total da edificación de nova planta descendeu un 18,7% en febreiro de 2006 con respecto ao mesmo mes do ano anterior

En febreiro de 2006 a superficie total a edificar presenta unha taxa de variación interanual de -18,7%, descenso debido tanto ao comportamento da superficie destinada a vivenda, cun descenso do 17,6%, como ao comportamento da non residencial, cun descenso interanual do 2,7%. Corrixida de efecto calendario a superficie total descende tamén un 18,7%. No que vai

de ano a superficie total de nova planta descendeu un 10,3% con respecto ao mesmo período do ano anterior.

No seguinte gráfico pódese observar a evolución da taxa de variación interanual da superficie total de edificios de nova planta dende 1996.



Fonte: IGE, Ministerio de Fomento. Estadística de edificación e vivenda

Para máis información:

Instituto Galego de Estatística
Complexo Administrativo San Lázaro s/n
15703 Santiago de Compostela (A Coruña)
Teléfono de información: 981.54.15.89 (de 9:00 a 14:00 horas)
FAX: 981.54.13.23
Comunicados en : <http://www.ige.eu>