

## Estatística de edificación e vivenda. Abril 2006

### COMUNICADO

### En abril de 2006 o parque de vivendas creceu en 2.303, un 15,7% inferior ao crecemento de abril de 2005

En abril de 2006 a variación neta do parque de vivendas descendeu un 15,7% con respecto a abril de 2005

A variación neta do parque de vivendas en abril de 2006 foi de 2.303 vivendas, supoñendo unha redución do 15,7% fronte ao rexistrado en abril de 2005. Esta caída é menor se a serie se corrixe de efecto calendario. No que vai de ano prodúcese un descenso do 7,0%.

En abril de 2006, e respecto aos valores acadados no mesmo mes do ano anterior, redúcense as vivendas a crear en nova planta, un 14,0%, as vivendas a crear en rehabilitación, un 49,6% e as vivendas a demoler, un 10,3%.

#### Estatística de edificación e vivenda. Abril 2006.

	Dato	% variación sobre igual período ano anterior	
		Do mes	Da media do que vai de ano
Superficie total. Nova planta. (miles de m <sup>2</sup> )	450	-15,2%	-9,3%
Variación neta parque de vivendas (número)	2.303	-15,7%	-7,0%
Vivendas a crear			
Vivendas a crear en nova planta	2.327	-14,0%	-7,5%
Vivendas a crear en rehabilitación	62	-49,6%	6,4%
Vivendas a demoler	87	-10,3%	-6,2%
<b>Datos corrixidos de efecto calendario</b>			
Superficie total. Nova planta. (miles de m <sup>2</sup> )	480	-11,3%	-9,1%
Vivendas a crear en nova planta	2.485	-9,9%	-7,4%

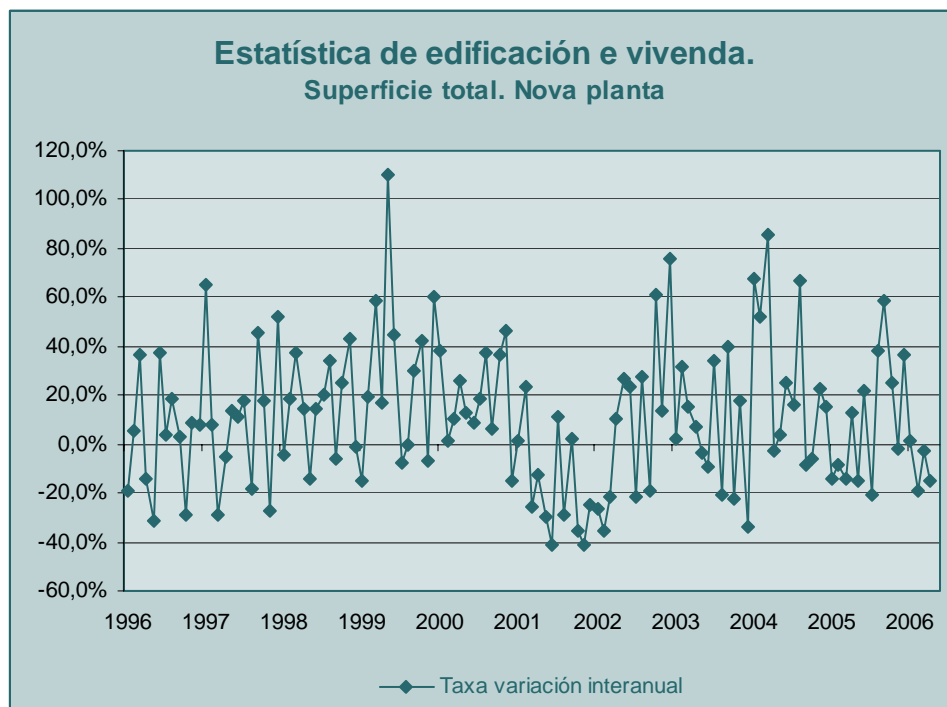
Fonte: IGE, Ministerio de Fomento. Estatística de edificación e vivenda

**A superficie total da edificación de nova planta descendeu un 15,2% en abril de 2006 con respecto ao mesmo mes do ano anterior**

En abril de 2006 a superficie total a edificar presenta unha taxa de variación interanual do -15,2%, descenso que se produce por terceiro mes consecutivo pero neste mes é debido ao peor comportamento da edificación residencial, cun descenso do -16,4%.

Corrixida de efecto calendario a superficie total descende un 11,3%. No que vai de ano a superficie total de nova planta descendeu un 9,1% con respecto ao mesmo período do ano anterior.

No seguinte gráfico pódese observar a evolución da taxa de variación interanual da superficie total de edificios de nova planta dende 1996.



Fonte: IGE, Ministerio de Fomento. Estadística de edificación e vivenda

---

Para máis información:

Instituto Galego de Estatística  
Complexo Administrativo San Lázaro s/n  
15703 Santiago de Compostela (A Coruña)  
Teléfono de información: 981.54.15.89 (de 9:00 a 14:00 horas)  
FAX: 981.54.13.23  
Comunicados en : <http://www.ige.eu>