

## Estadística de edificación e vivenda. Maio 2006

### COMUNICADO

## O parque de vivendas creceu en maio de 2006 un 44,9% con respecto a maio de 2005

**En maio de 2006 a variación neta do parque de vivendas creceu un 44,9% con respecto a maio de 2005**

A variación neta do parque de vivendas en maio de 2006 foi de 2.692 vivendas, supoñendo un crecemento do 44,9% fronte ao rexistrado en maio de 2005. No que vai de ano prodúcese un crecemento do 0,6%.

En maio de 2006, e respecto aos valores acadados no mesmo mes do ano anterior, aumentan as vivendas a crear en nova planta, un 44,5% e redúcense as vivendas a crear en rehabilitación, un 24,1%, e as vivendas a demoler, un 22,4%.

### Estadística de edificación e vivenda. Maio 2006.

	Dato	% variación sobre igual período ano anterior	
		Do mes	Da media do que vai de ano
Superficie total. Nova planta. (miles de m <sup>2</sup> )	511	8,8%	-6,0%
Variación neta parque de vivendas (número)	2.692	44,9%	0,6%
Vivendas a crear			
Vivendas a crear en nova planta	2.716	44,5%	0,1%
Vivendas a crear en rehabilitación	66	-24,1%	1,7%
Vivendas a demoler	90	-22,4%	-9,6%
<b>Datos corrixidos de efecto calendario</b>			
Superficie total. Nova planta. (miles de m <sup>2</sup> )	492	4,2%	-6,7%
Vivendas a crear en nova planta	2.615	38,2%	-0,7%

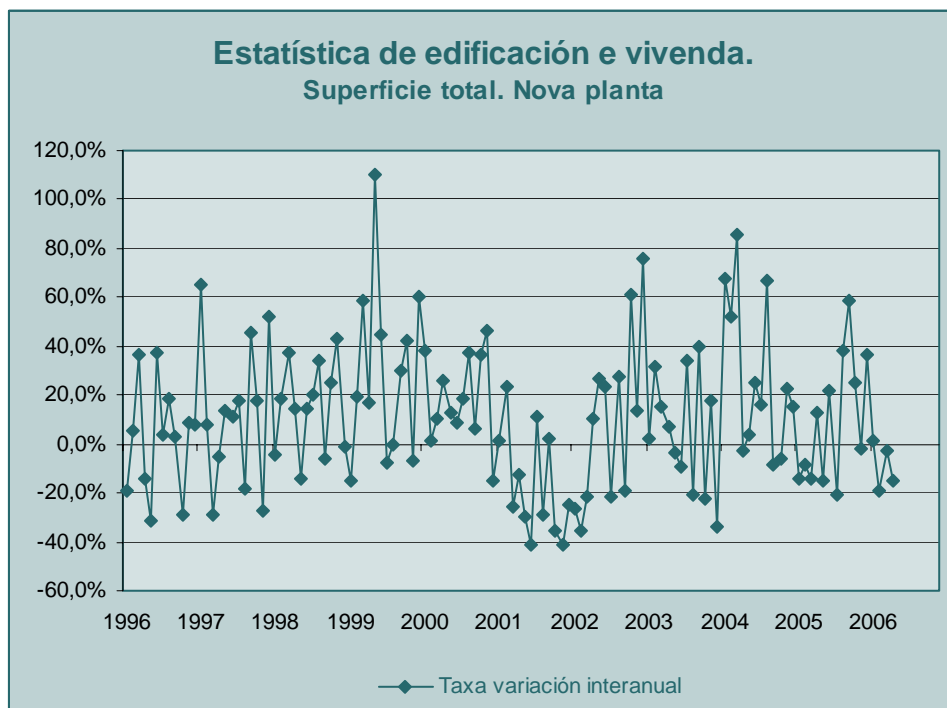
Fonte: IGE, Ministerio de Fomento. Estadística de edificación e vivenda

**A superficie total da edificación de nova planta aumentou un 8,8% en maio de 2006 con respecto ao mesmo mes do ano anterior**

En maio de 2006 a superficie total a edificar presenta unha taxa de variación interanual do 8,8%, aumento que se produce logo de tres meses de descensos. Este comportamento débese ao elevado crecemento da edificación residencial, un 35,9%.

Corrixida de efecto calendario a superficie total crece un 4,2%. No que vai de ano a superficie total de nova planta descendeu un 6,0% con respecto ao mesmo período do ano anterior, taxa que se converte en -6,7% en termos de datos corrixidos de efecto calendario.

No seguinte gráfico pódese observar a evolución da taxa de variación interanual da superficie total de edificios de nova planta dende 1996.



Fonte: IGE, Ministerio de Fomento. Estadística de edificación e vivenda

Para máis información:

Instituto Galego de Estatística  
 Complexo Administrativo San Lázaro s/n  
 15703 Santiago de Compostela (A Coruña)  
 Teléfono de información: 981.54.15.89 (de 9:00 a 14:00 horas)  
 FAX: 981.54.13.23  
 Comunicados en : <http://www.ige.eu>