

## Estatística de edificación e vivenda. Xuño 2006

### COMUNICADO

### O parque de vivendas creceu en xuño de 2006 un 11,1% con respecto a xuño de 2005

**En xuño de 2006 a variación neta do parque de vivendas creceu un 11,1% con respecto a xuño de 2005**

A variación neta do parque de vivendas en xuño de 2006 foi de 3.293 vivendas, supoñendo un crecemento do 11,1% fronte ao rexistrado en xuño de 2005. No que vai de ano prodúcese un crecemento do 2,5%.

En xuño de 2006, e respecto aos valores acadados no mesmo mes do ano anterior, aumentan as vivendas a crear en nova planta, un 12,2% e as vivendas a demoler un 23,3%, e redúcense as vivendas a crear en rehabilitación un 7,1%.

#### Estatística de edificación e vivenda. Xuño 2006.

	Dato	% variación sobre igual período ano anterior	
		Do mes	Da media do que vai de ano
Superficie total. Nova planta. (miles de m <sup>2</sup> )	663	-0,1%	-4,8%
Variación neta parque de vivendas (número)	3.293	11,1%	2,5%
Vivendas a crear			
Vivendas a crear en nova planta	3.362	12,2%	2,4%
Vivendas a crear en rehabilitación	78	-7,1%	0,6%
Vivendas a demoler	148	23,3%	-3,7%
<b>Datos corrixidos de efecto calendario</b>			
Superficie total. Nova planta. (miles de m <sup>2</sup> )	647	-0,1%	-5,4%
Vivendas a crear en nova planta	3.277	12,2%	1,7%

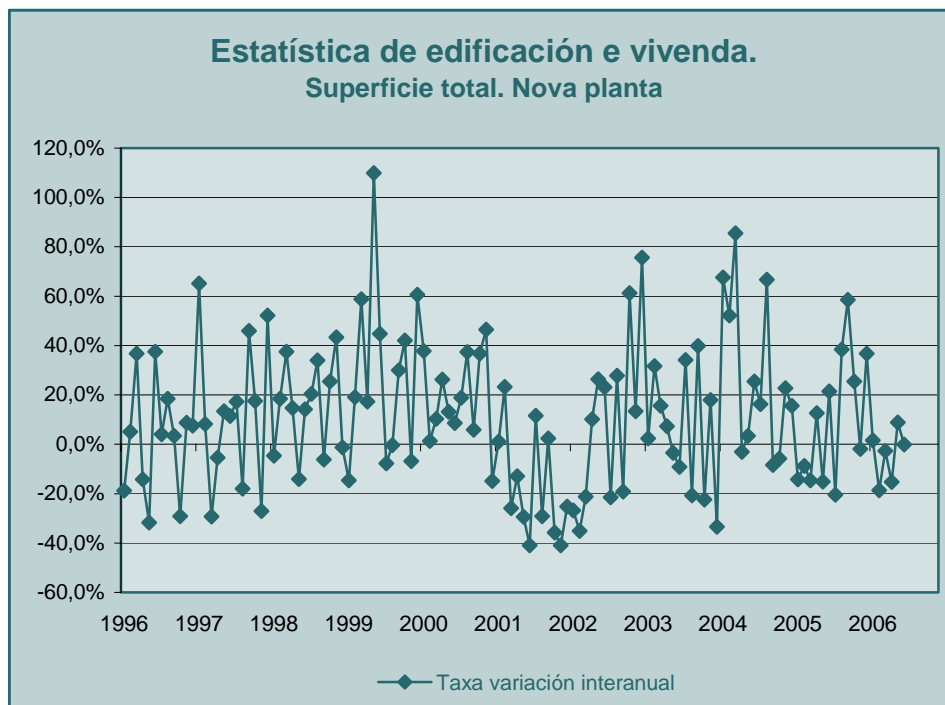
Fonte: IGE, Ministerio de Fomento. Estatística de edificación e vivenda

**A superficie total da edificación de nova planta reduciuse un 0,1% en xuño de 2006 con respecto ao mesmo mes do ano anterior**

En xuño de 2006 a superficie total a edificar presenta unha taxa de variación interanual do -0,1%. Este comportamento débese á caída da edificación non residencial, un -63,3%.

Corrixida de efecto calendario a superficie total decrece tamén un 0,1%. No que vai de ano a superficie total de nova planta descendeu un 4,8% con respecto ao mesmo período do ano anterior, taxa que se converte en  $-5,4\%$  en termos de datos corrixidos de efecto calendario.

No seguinte gráfico pódese observar a evolución da taxa de variación interanual da superficie total de edificios de nova planta dende 1996.



---

Para máis información:

Instituto Galego de Estatística  
Complexo Administrativo San Lázaro s/n  
15703 Santiago de Compostela (A Coruña)  
Teléfono de información: 981.54.15.89 (de 9:00 a 14:00 horas)  
FAX: 981.54.13.23  
Comunicados en : <http://www.ige.eu>