

Estadística de edificación e vivenda. Agosto 2006

COMUNICADO

O parque de vivendas presenta un crecemento acumulado do 6,0% ata agosto de 2006 con respecto ao mesmo período do ano anterior.

En agosto de 2006 a variación neta do parque de vivendas diminuíu un 17,6% con respecto a agosto de 2005, contrastando cos crecementos elevados observados nos últimos tres meses.

A variación neta do parque de vivendas en agosto de 2006 foi de 2.708 vivendas, supoñendo unha redución do 17,6% fronte ao rexistrado en agosto de 2005. No que vai de ano prodúcese un crecemento do 6,0%.

En agosto de 2006, e respecto aos valores acadados no mesmo mes do ano anterior, a caída da variación neta do parque de vivendas débese ao comportamento das vivendas a crear en nova planta (-18,1%). En cambio, as vivendas a crear en rehabilitación manteñen o comportamento positivo observado no mes anterior, cun crecemento do 12,2%.

Estadística de edificación e vivenda. Agosto 2006.

	Dato	% variación sobre igual período ano anterior	
		Do mes	Da media do que vai de ano
Superficie total. Nova planta. (miles de m ²)	518	-26,6%	-4,5%
Variación neta parque de vivendas (número)	2.708	-17,6%	6,0%
Vivendas a crear			
Vivendas a crear en nova planta	2.698	-18,1%	5,7%
Vivendas a crear en rehabilitación	83	12,2%	2,0%
Vivendas a demoler	74	-10,8%	-6,3%
Datos corrixidos de efecto calendario			
Superficie total. Nova planta. (miles de m ²)	500	-26,6%	-4,6%
Vivendas a crear en nova planta	2.600	-18,1%	5,7%

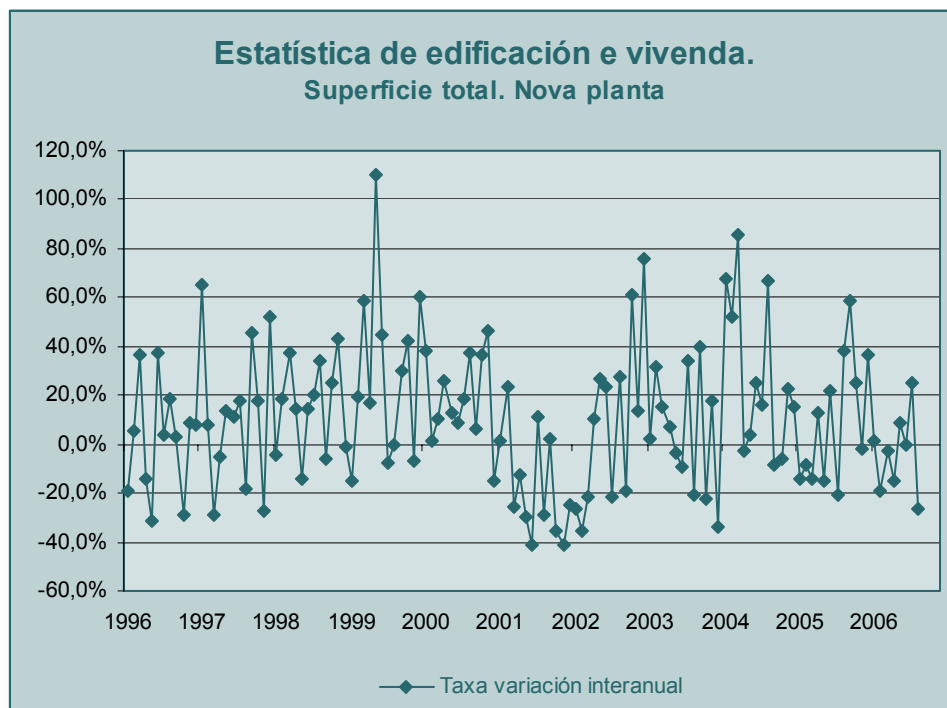
Fonte: IGE, Ministerio de Fomento. Estadística de edificación e vivenda

A superficie total da edificación de nova planta diminuíu un 26,6% en agosto de 2006 con respecto ao mesmo mes do ano anterior

En agosto de 2006 a superficie total a edificar presenta unha taxa de variación interanual do -26,6%. Este comportamento débese á redución tanto da superficie destinada a vivenda como non residencial con caídas do 26,8% e 28,7% respectivamente.

Corrixida de efecto calendario mantense a mesma taxa de variación para a superficie total. No que vai de ano a superficie total de nova planta descendeu un 4,5% con respecto ao mesmo período do ano anterior, taxa que se converte en -4,6% en termos de datos corrixidos de efecto calendario.

No seguinte gráfico pódese observar a evolución da taxa de variación interanual da superficie total de edificios de nova planta dende 1996.



Fonte: IGE, Ministerio de Fomento. Estadística de edificación e vivenda

Para máis información:

Instituto Galego de Estatística
 Complexo Administrativo San Lázaro s/n
 15703 Santiago de Compostela (A Coruña)
 Teléfono de información: 981.54.15.89 (de 9:00 a 14:00 horas)
 FAX: 981.54.13.23
 Comunicados en : <http://www.ige.eu>