

Estadística de edificación e vivenda. Setembro 2006

COMUNICADO

O parque de vivendas creceu un 23,9% en setembro de 2006 con respecto ao mesmo período do ano anterior.

En setembro de 2006 a variación neta do parque de vivendas creceu un 23,9% con respecto a setembro de 2005, volvendo aos fortes crecementos anteriores a agosto.

A variación neta do parque de vivendas en setembro de 2006 foi de 4.950 vivendas, supoñendo un crecemento do 23,9% fronte ao rexistrado en setembro de 2005. No que vai de ano prodúcese un crecemento do 8,8%.

En setembro de 2006, e respecto aos valores acadados no mesmo mes do ano anterior, o aumento da variación neta do parque de vivendas débese basicamente ao comportamento das vivendas a crear en nova planta (creceron un 24,5%) e ao descenso das vivendas a demoler. En cambio, as vivendas a crear en rehabilitación descenden un 52,9%.

Estadística de edificación e vivenda. Setembro 2006.

	Dato	% variación sobre igual período ano anterior	
		Do mes	Da media do que vai de ano
Superficie total. Nova planta. (miles de m ²)	835	7,1%	-2,8%
Variación neta parque de vivendas (número)	4.950	23,9%	8,8%
Vivendas a crear			
Vivendas a crear en nova planta	4.982	24,5%	8,7%
Vivendas a crear en rehabilitación	56	-52,9%	-4,8%
Vivendas a demoler	88	-29,6%	-9,3%
Datos corrixidos de efecto calendario			
Superficie total. Nova planta. (miles de m ²)	850	11,7%	-2,2%
Vivendas a crear en nova planta	5.071	29,8%	9,4%

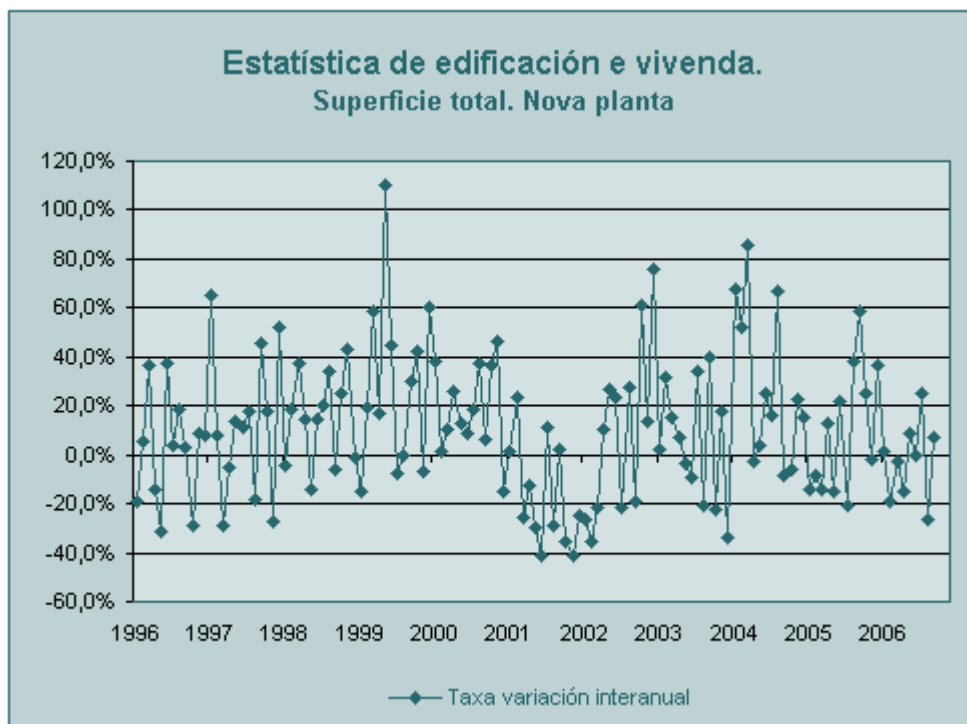
Fonte: IGE, Ministerio de Fomento. Estadística de edificación e vivenda

A superficie total da edificación de nova planta aumentou un 7,1% en setembro de 2006 con respecto ao mesmo mes do ano anterior

En setembro de 2006 a superficie total a edificar presenta unha taxa de variación interanual do 7,1%. Este comportamento débese ao aumento da superficie destinada a vivenda, que creceu un 9,4%, mentres que a superficie de edificación non residencial descendeu un 35,8%.

Corrixida de efecto calendario a taxa de variación para a superficie total é dun 11,7%. No que vai de ano a superficie total de nova planta descendeu un 2,8% con respecto ao mesmo período do ano anterior, taxa que se converte en $-2,2\%$ en termos de datos corrixidos de efecto calendario.

No seguinte gráfico pódese observar a evolución da taxa de variación interanual da superficie total de edificios de nova planta dende 1996.



Fonte: IGE, Ministerio de Fomento. Estadística de edificación e vivenda

Para máis información:

Instituto Galego de Estatística
Complexo Administrativo San Lázaro s/n
15703 Santiago de Compostela (A Coruña)
Teléfono de información: 981.54.15.89 (de 9:00 a 14:00 horas)
FAX: 981.54.13.23
Comunicados en : <http://www.ige.eu>