

## Estatística de edificación e vivenda. Outubro 2006

### COMUNICADO

### O parque de vivendas creceu 4.075 unidades en outubro de 2006, o que supón un crecemento acumulado do 8,1%.

En outubro de 2006 a variación neta do parque de vivendas creceu un 3,2% con respecto a outubro de 2005, reducindo o ritmo de crecemento experimentado no mes anterior.

A variación neta do parque de vivendas en outubro de 2006 foi de 4.075 vivendas, supoñendo un crecemento do 3,2% fronte ao rexistrado en outubro de 2005. No que vai de ano prodúcese un crecemento do 8,1%.

En outubro de 2006, e respecto aos valores acadados no mesmo mes do ano anterior, o aumento da variación neta do parque de vivendas débese basicamente ao comportamento das vivendas a crear en nova planta (creceron un 4,4%) e ao descenso das vivendas a demoler. En cambio, as vivendas a crear en rehabilitación descendeu un 41,6%.

#### Estatística de edificación e vivenda. Outubro 2006.

	Dato	% variación sobre igual período ano anterior	
		Do mes	Da media do que vai de ano
Superficie total. Nova planta. (miles de m <sup>2</sup> )	763	4,7%	-1,9%
Variación neta parque de vivendas (número)	4.075	3,2%	8,1%
Vivendas a crear			
Vivendas a crear en nova planta	4.090	4,4%	8,1%
Vivendas a crear en rehabilitación	104	-41,6%	-10,6%
Vivendas a demoler	121	-18,2%	-10,4%
<b>Datos corrixidos de efecto calendario</b>			
Superficie total. Nova planta. (miles de m <sup>2</sup> )	767	0,4%	-1,9%
Vivendas a crear en nova planta	4.114	0,2%	8,1%

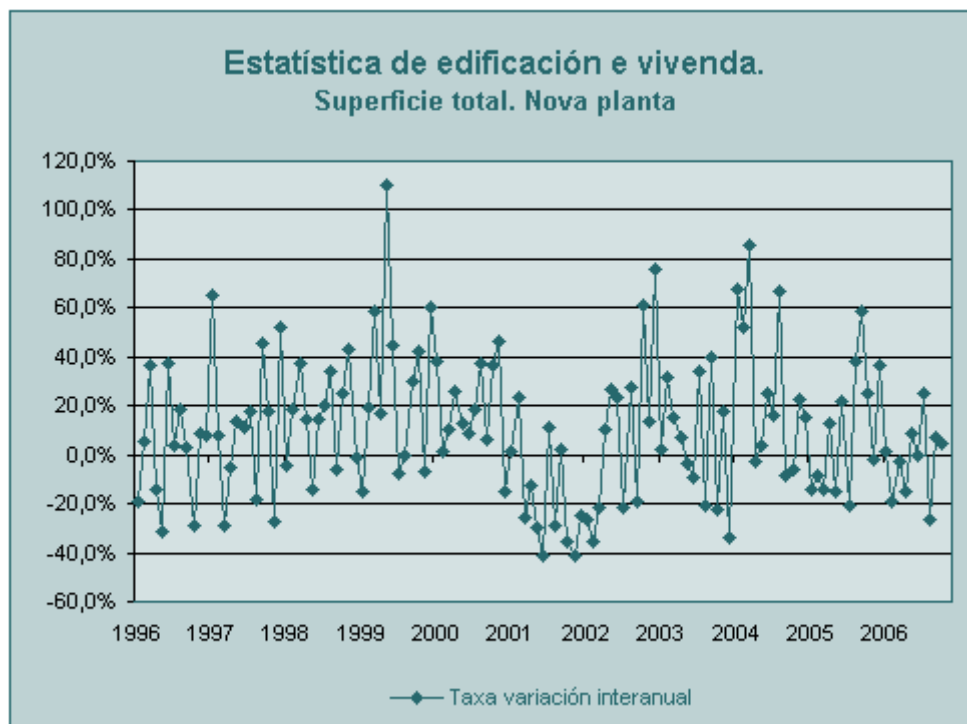
Fonte: IGE, Ministerio de Fomento. Estatística de edificación e vivenda

**A superficie total da edificación de nova planta aumentou un 4,7% en outubro de 2006 con respecto ao mesmo mes do ano anterior**

En outubro de 2006 a superficie total a edificar presenta unha taxa de variación interanual do 4,7%. Este comportamento débese tanto ao aumento da superficie destinada a vivenda, que creceu un 4,3% como ao crecemento (6,4%) da superficie de edificación non residencial.

Corrixida de efecto calendario a taxa de variación para a superficie total é dun 0,4%. No que vai de ano a superficie total de nova planta descendeu un 1,9% con respecto ao mesmo período do ano anterior, taxa que permanece inalterada en termos de datos corrixidos de efecto calendario.

No seguinte gráfico pódese observar a evolución da taxa de variación interanual da superficie total de edificios de nova planta dende 1996.



Fonte: IGE, Ministerio de Fomento. Estadística de edificación e vivenda

---

Para máis información:

Instituto Galego de Estatística  
Complexo Administrativo San Lázaro s/n  
15703 Santiago de Compostela (A Coruña)  
Teléfono de información: 981.54.15.89 (de 9:00 a 14:00 horas)  
FAX: 981.54.13.23  
Comunicados en : <http://www.ige.eu>