



INSTITUTO GALEGO DE
ESTADÍSTICA

INFORME SOBRE AFILIACIÓN S Á SEGURIDADE SOCIAL

Afiliación s medias agosto 2017

Santiago de Compostela, 4 de setembro de 2017

Instituto Galego de Estatística
Complexo Administrativo San Lázaro s/n
15703 Santiago de Compostela (A Coruña)
Contacto: <http://www.ige.eu/web/peticioninfo.jsp?>
Teléfono información: 981.54.15.89 (de 9:00 a 14:00 horas)
FAX: 981.54.13.23
Páxina Web : <http://www.ige.eu>

1.- Información xeral

O número medio de afiliacións¹ ao Sistema da Seguridade Social en Galicia no mes de agosto deste ano 2017 acadou a cifra de 998.891 para o total do sistema, o que supón un incremento respecto ao pasado mes de xullo de 2.293 afiliacións (un 0,23%). Para o conxunto estatal a cifra de afiliacións sitúase en 18.309.844, rexistrando un descenso do -0,97% con respecto a xullo de 2017.

Na comparativa interanual (agosto de 2017 con agosto de 2016) obsérvase un incremento de 19.787 afiliacións no total do sistema en Galicia (un 2,02%), e un incremento do 3,45% (609.849 afiliacións) no conxunto estatal.

Por comunidades autónomas e con respecto ao mes de xullo de 2017 somente catro comunidades autónomas presentan taxas intermensuais positivas: Cantabria (0,93%), Asturias (0,23%), Galicia (0,23%) e Canarias (0,21%). En senso contrario, as comunidades onde máis diminúen as afiliacións son Murcia (-2,55%) e Cataluña (-1,77%).

En canto ás taxas con respecto ao mesmo mes do ano anterior todas as comunidades amosan taxas positivas. Os maiores incrementos rexístranse en: Illes Balears, Canarias, Comunitat Valenciana, Murcia, Andalucía, Cataluña, Madrid e Aragón (todas elas con taxas por riba do 3%). A taxa de variación relativa interanual máis baixa é a de Castilla y León (1,6%) facendo así que a do conxunto do estado presente un valor positivo do 3,45%.

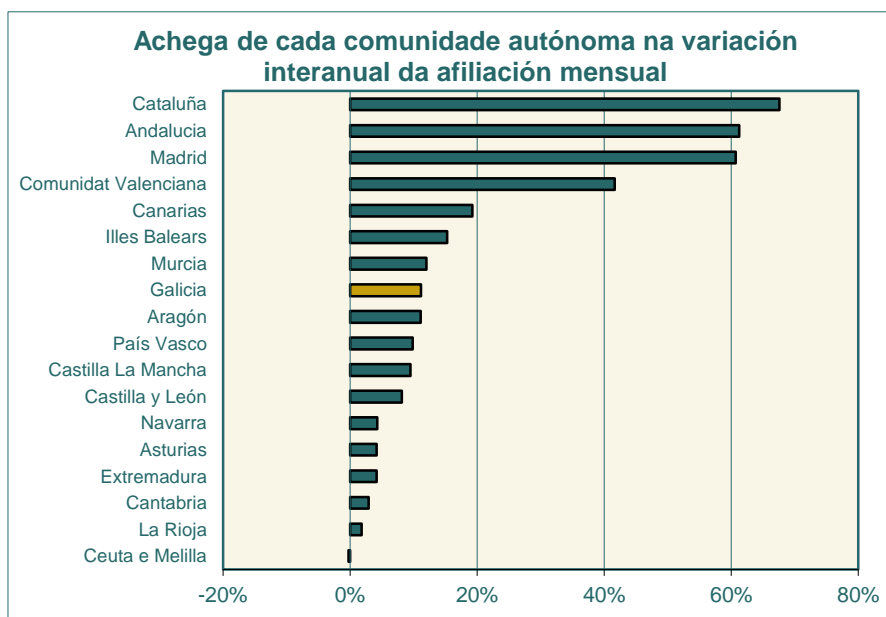
Cadro 1.- EVOLUCIÓN DAS AFILIACIÓNS POR COMUNIDADES AUTÓNOMAS

CCAA	AFILIACIÓN MEDIA AGOSTO 2017	VARIACIONES			
		MES ANTERIOR		INTERANUAL	
		ABSOLUTA	RELATIVA	ABSOLUTA	RELATIVA
España	18.309.844	-179.485	-0,97	609.849	3,45
Galicia	998.891	2.293	0,23	19.787	2,02
Andalucía	2.938.821	-20.366	-0,69	108.389	3,83
Aragón	558.053	-4.580	-0,81	19.639	3,65
Asturias	366.415	852	0,23	7.386	2,06
Illes Balears	560.577	-1.846	-0,33	27.045	5,07
Canarias	759.524	1.587	0,21	34.047	4,69
Cantabria	219.009	2.017	0,93	5.149	2,41
Castilla La Mancha	673.976	-5.316	-0,78	16.790	2,55
Castilla y León	905.940	-3.374	-0,37	14.438	1,62
Cataluña	3.294.418	-59.363	-1,77	119.578	3,77
Comunitat Valenciana	1.770.815	-28.906	-1,61	73.725	4,34
Extremadura	390.609	-266	-0,07	7.382	1,93
Madrid	2.964.789	-35.045	-1,17	107.439	3,76
Murcia	551.591	-14.414	-2,55	21.240	4,00
Navarra	271.595	-14	-0,01	7.583	2,87
País Vasco	919.073	-11.945	-1,28	17.474	1,94
La Rioja	123.533	-725	-0,58	3.173	2,64
Ceuta e Melilla	42.214	-76	-0,18	-415	-0,97

Fonte: Ministerio de Empleo y Seguridad Social

1

O Ministerio de Trabajo e Inmigración dende o informe de xullo de 2008 tan só publica os datos de afiliación media do mes por considerala máis estable que a cifra do último día do mes e reflectir mellor como foi a afiliación no conxunto do mes.



Fonte: Ministerio de Empleo y Seguridad social

2.- Datos de afiliacións por provincias

O número medio de afiliacións á Seguridade Social aumentou con respecto ao mesmo mes do ano pasado nas catro provincias galegas. Pontevedra é a provincia que presenta o maior incremento interanual nas afiliacións cunha taxa de variación do 2,44%, o que supón 8.268 afiliacións máis, seguida de A Coruña, cunha taxa interanual do 2,28% e 9.484 afiliacións máis que en agosto de 2016. Lugo rexistrou unha taxa de variación do 0,96%, 1.176 afiliacións máis, e Ourense é a provincia con menor incremento relativo, 0,84%, con 859 afiliacións máis que en agosto de 2016.

No que respecta ás afiliacións medias deste mes de agosto con respecto ás do pasado mes de xullo de 2017, rexistrouse un incremento en Galicia do 0,23%. As catro provincias galegas amosan datos positivos sendo Lugo, cunha taxa de 0,57% e 695 afiliacións máis, e Ourense, cunha taxa de 0,54% (548 afiliacións) as que reflicten un mellor comportamento.

Cadro 2.- EVOLUCIÓN DAS AFILIACIÓNS Á SEGURIDADE SOCIAL. GALICIA E PROVINCIAS

PROVINCIA	AFILIACIÓN MEDIA AGOSTO 2017	VARIACIÓNS			
		MES ANTERIOR		INTERANUAL	
		ABSOLUTA	RELATIVA	ABSOLUTA	RELATIVA
A CORUÑA	426.005	812	0,19	9.484	2,28
LUGO	123.234	695	0,57	1.176	0,96
OURENSE	102.802	548	0,54	859	0,84
PONTEVEDRA	346.850	238	0,07	8.268	2,44
GALICIA	998.891	2.293	0,23	19.787	2,02
ESPAÑA	18.309.844	-179.485	-0,97	609.849	3,45

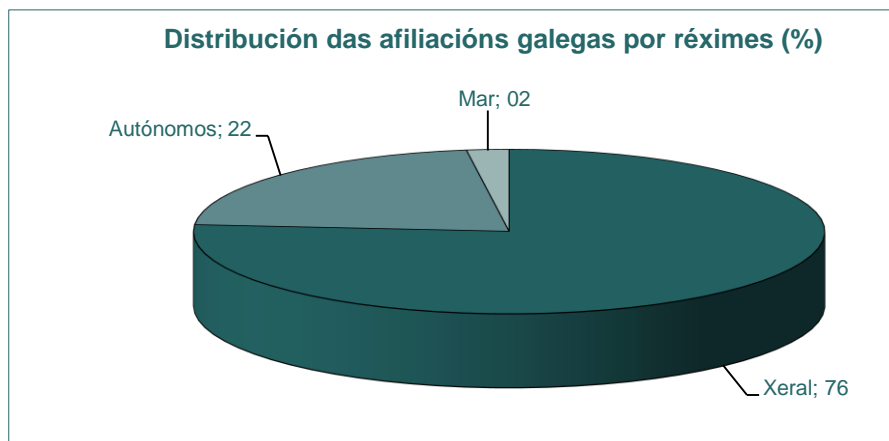
Fonte: Ministerio de Empleo y Seguridad Social

3.- Información segundo réxime de afiliación

As afiliacións ao réxime xeral, que representan o 76,3% das afiliacións galegas en agosto de 2017, aumentaron un 0,33% con respecto ao mes anterior. Na comparativa interanual obsérvase un incremento do 2,95%. En España estas taxas foron do -1,07% con respecto a xullo de 2017 e do 4,08% en relación ao mes de agosto de 2016. Por provincias, Lugo é a que presenta unha porcentaxe menor de afiliacións ao réxime xeral (69,8%).

Nas afiliacións ao réxime especial de autónomos todas as provincias galegas amosan taxas de crecemento interanuais negativas. O descenso medio da comunidade galega situouse no -0,97%, sendo Lugo a que amosa o peor comportamento, cunha taxa negativa do -1,59%. Para este réxime e con respecto ao mes pasado, estas taxas son tamén negativas en todas as provincias galegas, tendo así unha taxa do -0,15% para o conxunto de Galicia. A taxa nacional para este réxime presenta tamén variación negativa con respecto a xullo de 2017 (-0,52%) e positiva con respecto a agosto de 2016 (0,67%).

No que respecta ao réxime especial do mar, as taxas con respecto a agosto de 2016 son positivas en Lugo e Pontevedra, sendo Lugo a que rexistra o maior crecemento (1,86%). Pola contra, A Coruña amosa un dato negativo (-0,44%). As taxas intermensuais amosan o mesmo comportamento para as tres provincias, novamente A Coruña ten unha taxa de variación negativa (-0,19%) e neste caso é Pontevedra a que ten o mellor comportamento (0,67%). A taxa galega amosa un incremento do 0,42% con respecto ao pasado mes de xullo e do 0,34% se a comparación se realiza con agosto de 2016.



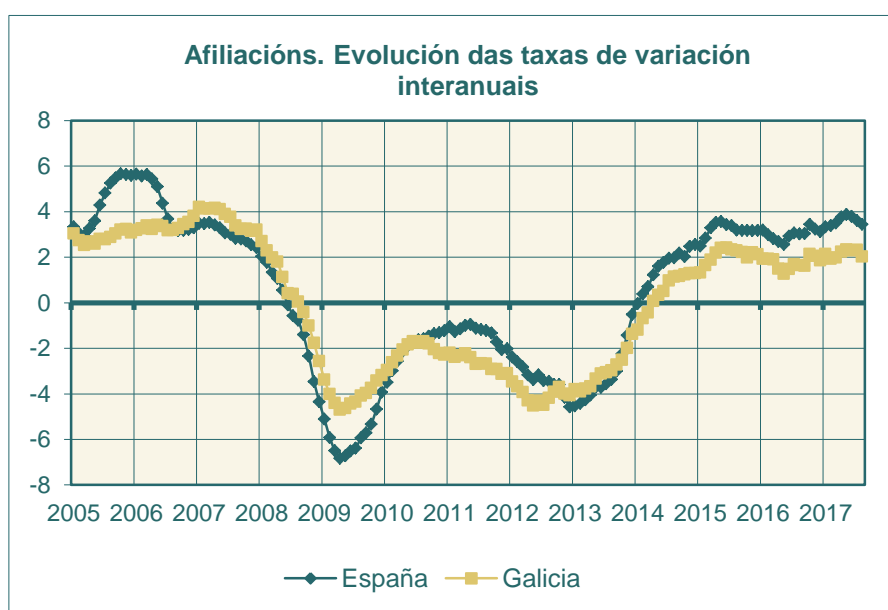
Fonte: Ministerio de Empleo y Seguridad Social

Cadro 3.- AFILIACIÓNS POR RÉXIMES E PROVINCIAS

RÉXIME E PROVINCIA	AFILIACIÓN MEDIA AGOSTO 2017	VARIACIÓNS RELATIVAS	
		MES ANTERIOR	INTERANUAL
TOTAL SISTEMA			
A CORUÑA	426.005	0,19	2,28
LUGO	123.234	0,57	0,96
OURENSE	102.802	0,54	0,84
PONTEVEDRA	346.850	0,07	2,44
GALICIA	998.891	0,23	2,02
ESPAÑA	18.309.844	-0,97	3,45
R. XERAL			
A CORUÑA	333.331	0,29	3,20
LUGO	86.059	0,83	2,04
OURENSE	77.569	0,82	1,57
PONTEVEDRA	265.152	0,09	3,34
GALICIA	762.111	0,33	2,95
ESPAÑA	15.025.349	-1,07	4,08
R. ESPECIAL AUTÓNOMOS			
A CORUÑA	86.840	-0,15	-0,95
LUGO	35.533	-0,05	-1,59
OURENSE	25.234	-0,32	-1,33
PONTEVEDRA	67.521	-0,14	-0,54
GALICIA	215.128	-0,15	-0,97
ESPAÑA	3.213.140	-0,52	0,67
R. ESPECIAL DO MAR			
A CORUÑA	5.834	-0,19	-0,44
LUGO	1.642	0,43	1,86
OURENSE	0	--	--
PONTEVEDRA	14.177	0,67	0,49
GALICIA	21.653	0,42	0,34
ESPAÑA	68.741	0,08	0,07

Fonte: Ministerio de Empleo y Seguridad Social

4.- Evolución da afiliación



Fonte: Ministerio de Empleo y Seguridad Social

Notas metodolóxicas

Traballadores afiliados: a afiliación ao Sistema de Seguridade Social é obrigatoria para todas as persoas incluídas no campo de aplicación da Seguridade Social e única para toda a vida do traballador e para todo o Sistema, sen prexuízo das baixas, altas e demais variacións que con posterioridade á afiliación poidan producirse. É dicir, o traballador afíliase cando comeza a súa vida laboral e dáse de alta nalgún dos réximes do Sistema da Seguridade Social; esta situación denomínase alta inicial; se cesa na súa actividade, será dado de baixa pero seguirá afiliado en situación de baixa laboral, se retoma a actividade, producirase unha alta, denominada alta sucesiva a efectos estatísticos, pero non terá que afiliarse novamente, dado que, como xa se indicou, a afiliación é única para toda a vida do traballador.

A información procede da explotación estatística do ficheiro de afiliación dos traballadores aos distintos Réximes da Seguridade Social, cuxa xestión corresponde á “Tesorería General de la Seguridad Social” e ao “Instituto Social de la Marina”. A explotación é efectuada pola “Gerencia de Informática de la Seguridad Social”.

Neste informe preséntanse datos das afiliacións medias mensuais.

Para máis información:

<http://www.seg-social.es>

<http://www.mtas.es>