

Enquisa continua de ocupación hoteleira, estatística de ocupación no turismo rural. Outubro 2006

COMUNICADO

En outubro de 2006 aumenta a ocupación en establecementos hoteleiros e descende nas casas de turismo rural

Aumento do número de viaxeiros, pernoitas e grao de ocupación en establecementos hoteleiros en outubro de 2006 respecto ao mesmo mes do ano anterior.

Segundo datos da Enquisa continua de ocupación hoteleira correspondentes a outubro de 2006, o número de viaxeiros entrados en establecementos hoteleiros de Galicia foi de 308.570, experimentando un aumento do 2,4% respecto ao mesmo mes do ano anterior. O número de pernoitas que realizaron ascendeu a 647.845, o que supuxo un crecemento interanual do 4,1%. A estancia media rexistrou un aumento interanual do 1,6%, situándose en 2,1 días. O grao de ocupación por prazas aumentou nun 3,4% en taxa interanual, situándose nun 37,2%.

En outubro de 2006 o número de viaxeiros entrados en establecementos hoteleiros da provincia de A Coruña foi de 140.943, experimentando un crecemento interanual do 7,3%. Pola contra descende o número de viaxeiros entrados nos establecementos hoteleiros das provincias de Lugo, Ourense e Pontevedra, que con taxas de variación interanuais de -1,6%, -0,7% e -1,5%, acadan os 39.424, 26.756 e 101.446 viaxeiros respectivamente.

En termos das series corrixidas do efecto calendario os viaxeiros entrados e pernoitas experimentan unha variación interanual de 2,4% e 4,1%, igual que sen aplicar a corrección.

No que vai de ano, a variación interanual do número de viaxeiros e de pernoitas é dun 2,9% e 2,8% respectivamente.

**Enquisa continua de ocupación hoteleira.
Outubro 2006. Datos provisionais.**

| | Dato | % variación sobre igual período ano anterior | |
|--|---------|--|----------------------------|
| | | Do mes | Da media do que vai de ano |
| Viaxeiros entrados | 308.570 | 2,4% | 2,9% |
| Pernoitas | 647.845 | 4,1% | 2,8% |
| Grao de ocupación | 37,2% | 3,4% | 2,8% |
| Datos corrixidos de efecto calendario | | | |
| Viaxeiros entrados | 308.570 | 2,4% | 2,6% |
| Pernoitas | 647.845 | 4,1% | 2,6% |

Descende o número de viaxeiros e o grao de ocupación nas casas de turismo rural en outubro de 2006 respecto ao mesmo mes do ano anterior

Segundo datos da Estatística de ocupación no turismo rural correspondentes a outubro de 2006, o número de viaxeiros entrados nas casas de turismo rural foi de 11.166, o que supuxo un descenso do 4,4% respecto ao mesmo mes do ano anterior. O número de pernoitas que realizaron ascendeu a 22.064, experimentando unha variación interanual de 0,6%. Polo tanto, en outubro de 2006 aumenta a estancia media dos viaxeiros entrados nas casas de turismo rural, que se sitúa en 2,0 días, experimentando un crecemento interanual do 5,2%. O grao de ocupación por prazas foi dun 12,2%, rexistrando un descenso do 4,5% respecto ao mesmo mes do ano anterior.

O número de viaxeiros entrados nas casas de turismo rural das provincias de A Coruña e Pontevedra experimentan un crecemento interanual do 10,1% e 6,3% respectivamente, acadando os 3.238 e 2.743 viaxeiros en cada caso. Pola contra, en outubro de 2006 descende o número de viaxeiros entrados nas casas de turismo rural situadas nas provincias de Lugo e Ourense, que acadando unha cifra de 3.180 e 2.005, experimentan taxas de variación interanuais de -12,9% e -20,4% respectivamente.

En termos das series corrixidas do efecto calendario, os viaxeiros entrados e as pernoitas experimentan unha variación interanual do -0,4% e 3,9% respectivamente.

A variación acumulada no que vai de ano dos viaxeiros entrados e das pernoitas sitúase nun 3,8% e 3,6% respectivamente en taxa interanual.

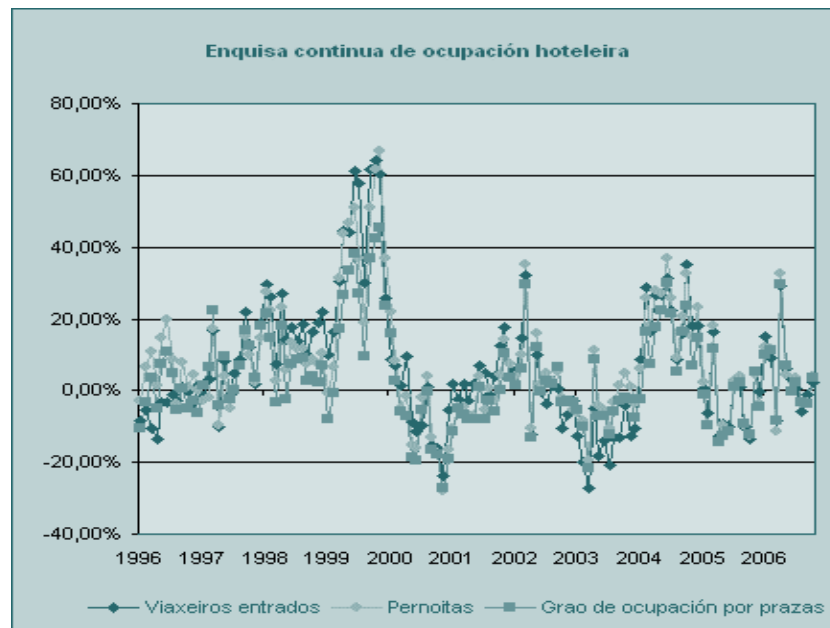
Estadística de ocupación no turismo rural. Outubro 2006. Datos provisionais.

| | Dato | % variación sobre igual período ano anterior | |
|--|--------|--|----------------------------|
| | | Do mes | Da media do que vai de ano |
| Viaxeiros entrados | 11.166 | -4,4% | 3,8% |
| Pernoitas | 22.064 | 0,6% | 3,6% |
| Grao de ocupación | 12,2% | -4,5% | -4,8% |
| Datos corrixidos de efecto calendario | | | |
| Viaxeiros entrados | 11.101 | -0,4% | 2,8% |
| Pernoitas | 21.961 | 3,9% | 2,4% |

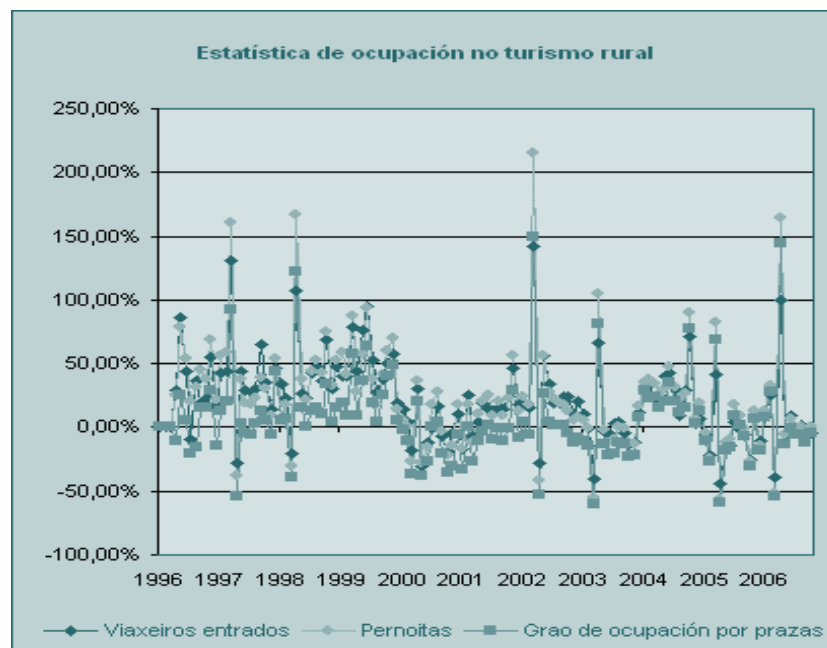
FONTE: IGE, INE. Estadística de ocupación no turismo rural



Nos seguintes gráficos pódense observar as variación interanuais dos viaxeiros entrados e das pernoitas en ámbalas dúas estatísticas.



FONTE: IGE, INE. Enquisa continua de ocupación hoteleira



FONTE: IGE, INE. Estadística de ocupación no turismo rural

Para máis información:

Instituto Galego de Estatística
Complexo Administrativo San Lázaro s/n
15703 Santiago de Compostela (A Coruña)
Teléfono de información: 981.54.15.89 (de 9:00 a 14:00 horas)
FAX: 981.54.13.23
Comunicados en : <http://www.ige.eu>